



EĞİTİMİN
SOSYAL
TEMELLERİ

Şeyh Edebali

İnsanı **YAŞAT** ki Toplum

Yaşasın



İnsanı YAŞATMANIN Yolu

Doğru

Etkili

Kaliteli

Eşit

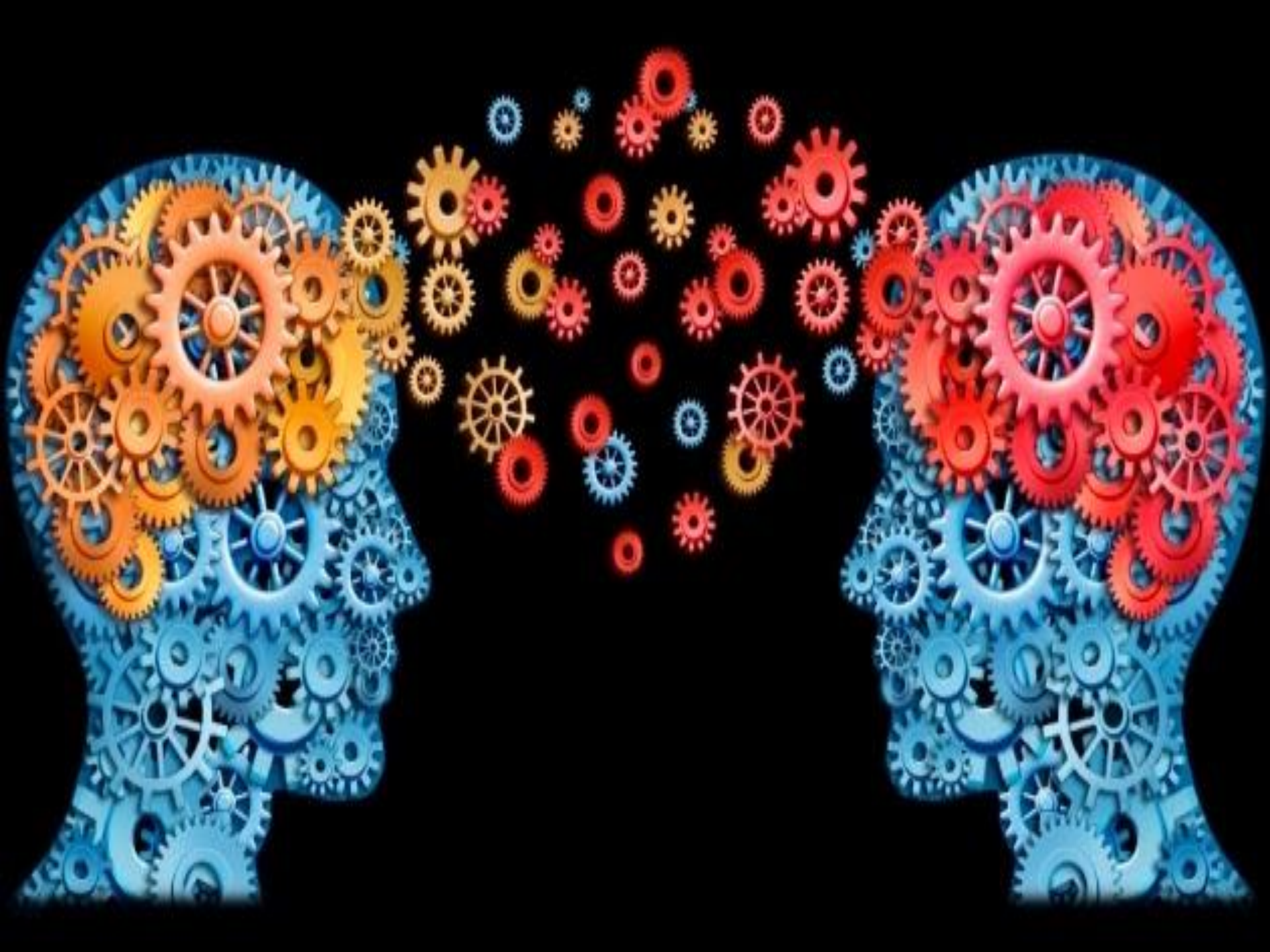
Eğitimden Geçer

İnsanların

BİRBİRİYLE OLAN

İLİŞKİLERİNİ

bilimsel açıdan inceleyen bilim dalı



SINIRLARI

belli bir dođal evrede

ORTAK AMALAR

iin bir araya gelmiř,
karřılıklı oluřturulan kurallara bađlı,
iřbirliđi ve dayanıřma iinde
olan insanlardan oluřur

Eđitimin **TOPLUMSAL** Yönleri

İnsan bir **TOPLULUK** içinde dünyaya gelir ve bu **TOPLULUK** içinde eđitilir

Toplum olmadan tek başına bir bireyden bahsetmek zordur

Esas olan toplumun **EĐİTİMİDİR**

Toplumun eđitimi de dolayısı ile bireyin eđitimine **DENK** gelir

Sosyal Bir **VARLIK**
Olarak İnsan



Birey, Toplumsallaşma Süreci İle Öğrenir

İNSANIN Özellikleri

1-Eylemde Bulunan

2-Arzu Eden

3-Özgürlük İsteyen

4-Otoriteye Bağlanan

5-Çalışan

6-Üreten

**7-Değer ve
Kültür
Oluşturan**

8-İnanan

9-Konuşan

10-Bilen

11-Öğrenen

12-Eğitilebilen

Sosyal Bir Varlıktır

İnsanın sosyal bir varlık olarak toplum içinde
hep **TARTIŞILMIŞTIR**

Örnek

Sosyalist sistemlerde birey
TOPLUMA feda edilmiştir,

Kapitalist sistemlerde ise
TOPLUM bireye feda edilmiştir.

İnsanın İki YÖNÜ

1- BİREYSEL Yönü

İnsanın **KENDİ İÇİNDE** şekillendiği
sosyal yanı



2- TOPLUMSAL Yönü (*Sosyal Kişilik*)

Topluma ve kültüre göre

ŞEKİLLENEN toplumsal yan



İnsanın En Önemli Özelliđi
ÖĞRENEBİLİR ve **EĞİTİLEBİLİR**
Yanının Olması



Toplumsal DEĞİŞME

Toplumsal deęişme ve etkileşim yıllar boyunca toplumları etkilemiştir

Toplumsal deęişimin **AŞAMALARI** (Lewin'e göre);

1-Buzların Erimesi

2-Hareket

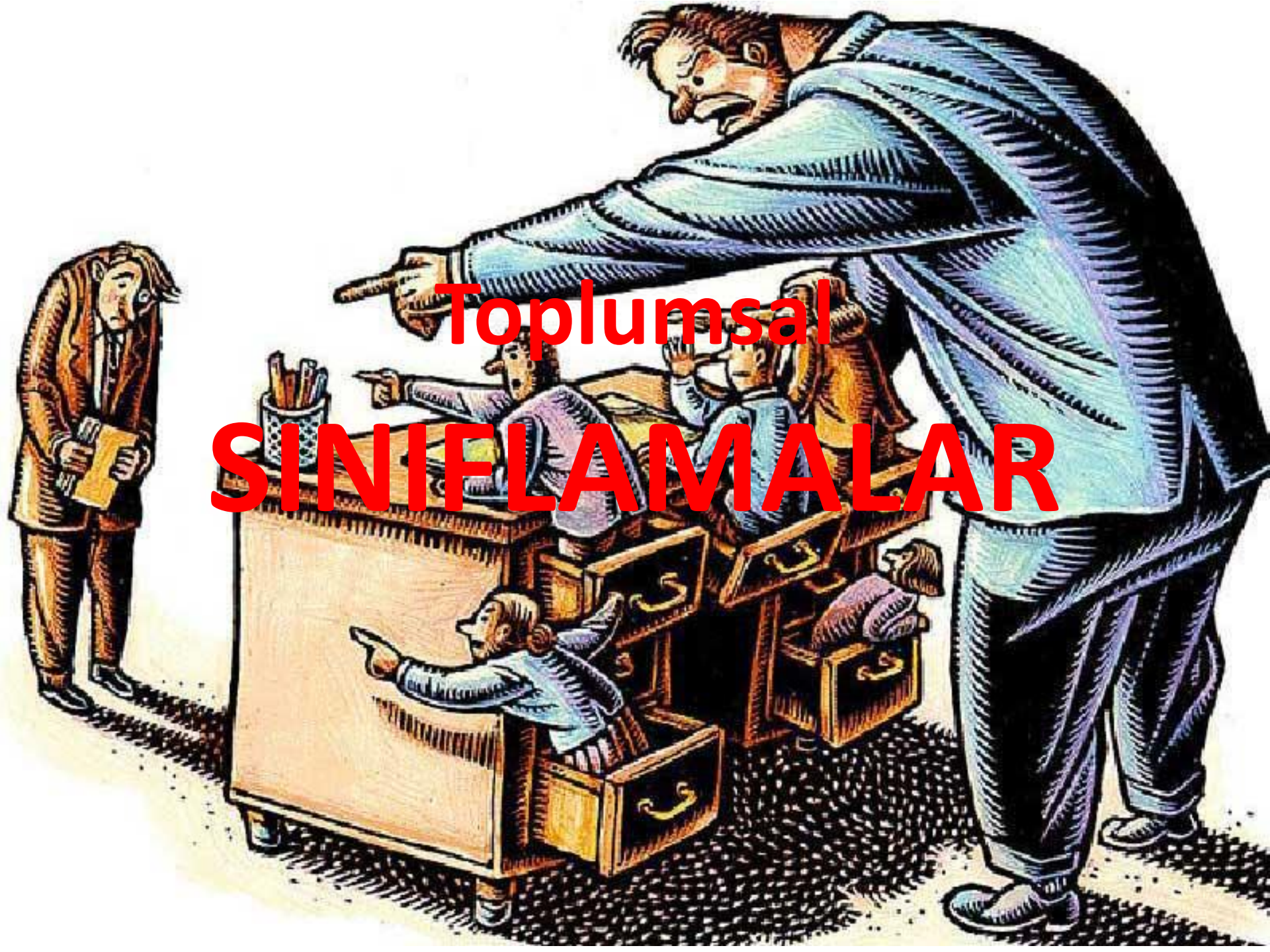
3-Örgütün Yeniden Donması

Toplum İÇİNDE İnsanın Eğitimi

İnsanın toplumun içinde eğitimi insanın yaşadığı topluma ve toplumların çeşitli özelliklerine göre değişmektedir

Örnek: Geleneksel toplumlarda birey toplum için eğitilir

Toplum içinde insana kazandırılmak istenilen davranışlar ve özellikler; ***farklı uygarlıklara, farklı siyasal sistemlere*** göre de farklılıklar gösterir



Toplumsal
SINIFLAMALAR

Toplumsal SINIFLAR

- Tarım Toplumu
- Sanayi Toplumu
- Sanayi Sonrası Toplum
- Bilgi Toplumu
- Geleneksel Toplum
- Modern Toplum
- Post modern Toplum
- Cemaat Tipi Toplum
- Cemiyet Tipi Toplum



Bir Başka AÇIDAN Toplumsal Sınıflama

1- Bireyselci Toplamlar

2- Kollektivist Toplamlar

Batı toplamları genelde **BİREY** merkezlidir.

ÖRNEK: Bu toplamlarda eğitim programları
BİREYSELLEŞMEYİ

ön plana çıkaracak şekilde düzenlenir

Doğu toplamları da **KOLLEKTİVİST** toplum sınıfında yer almaktadır

DİKKAT

Toplumların **BİREYSEL** veya **KOLLEKTİVİST**
toplum anlayışlarında

AŞIRIYA GİTMELERİ

bireyin

*Bencilleşmesine,
İlişkilerde Soğukluğa
Yaratıcılıklarının
Bireysel Özelliklerinin*

gelişmesini engelleye bilir



**Toplumsal Kurumlar ve
Eđitim İle Olan
İLiŞKİLERİ**

1- Sosyal **YAPI** ve Eđitim:

Sosyal yapı, özellikle **TABAKA** ve **SINIFLAR** halinde kurulmuş olan toplum yapılarını izah etmek ve Sosyal olayları aydınlatmak için kullanılır

Sosyal bünyede birbirlerinin aynı veya birbirlerine çok yakın **HAYAT ŞARTLARI** içinde bulunanlar bir sosyal tabaka meydana getirerek sosyal farklılaşmaya neden olurlar

Sosyal Yapının **OLUŐUMU**

Toplumun devamlılıđını sađlayan **MADDİ** ve **MANEVİ** öđelerin belirli kurallara göre birleŐmesi sayesinde oluşur

Bunu sađlamak için toplumlar **ÖRGÜTLENİR**, kendi içlerinde bir ilişki yumađı oluştururlar

Sonuç: Sosyal yapı, insanları birbirine bağlayan bütün ilişkilerdir

Sosyal yapının en önemli öğelerinden birisi

KÜLTÜRDÜR

Kültür sosyal yapıyı bütünleştiren, uyum istikrar, süreklilik sağlayan bir unsurdur.

Bu açıdan bakıldığına kültürü koruyan en önemli sistem **EĞİTİMDİR**

Sonuç: Eğitim kültürü korur, aynı zamanda gelecek kuşaklara aktarır ve geliştirir



SOSYALLEŐME



ve Eđitim



Sosyalleşme

Bir grup yada bir topluma **AİT** olmayı, bireyin söz konusu grup ya da toplumun üyeliğine **HAZIRLANMASI** süreci

DİKKAT: İnsan bu süreç içinde **DOĞAL** bir varlık olmaktan **SOSYAL** bir varlık olma konumuna geçer



- Eğitim **PLANLI** bir sosyalleşme sürecidir
- İlk sosyalleşme **AİLEDE** başlar

DİKKAT: Burada önemli olan ailenin
BULUNDUĞU sosyal tabakadır

- Sosyalleşmenin bir başka ortamı da **SOKAK** ve **OYUN** ortamlarıdır
- Bir başka sosyalleşme ortamı da **OKUL** dur

- Önemli sosyalleşme ortamlarında birisi de **İŞ ORTAMLARIDIR**
- Sosyalleşme de eğitim gibi doğumla birlikte başlar ölünceye kadar **DEVAM** eder.
- İnsan yaşamı boyunca katıldığı her grupta, üstlendiği her yeni role bağlı olarak **SÜREKLİ** ve **YENİDEN** sosyalleşir.

DİKKAT

Sosyalleşme sürecinde **KARŞILIKLI** bir etkileşim vardır

Birey ve toplum **SÜREKLİ** etkileşim içindedir.

Bu etkileşimin sağlıklı olması için

UZLAŞMACI bir tutumun sergilenmesi gerekir

Sosyalleşme Sürecinde **ETKİLİ** Olan Kurum ve Faktörler

- Aile
- Oyun ve Akran Grupları
- Okullar
- İş Ortamları
- Siyasal Örgütler
- Dini Kurum ve Cemaatler
- Vakıflar, Dernekler ve Kulüpler
- İletişim Araçları

Sosyal TABAKALAŞMA

ve Eğitim



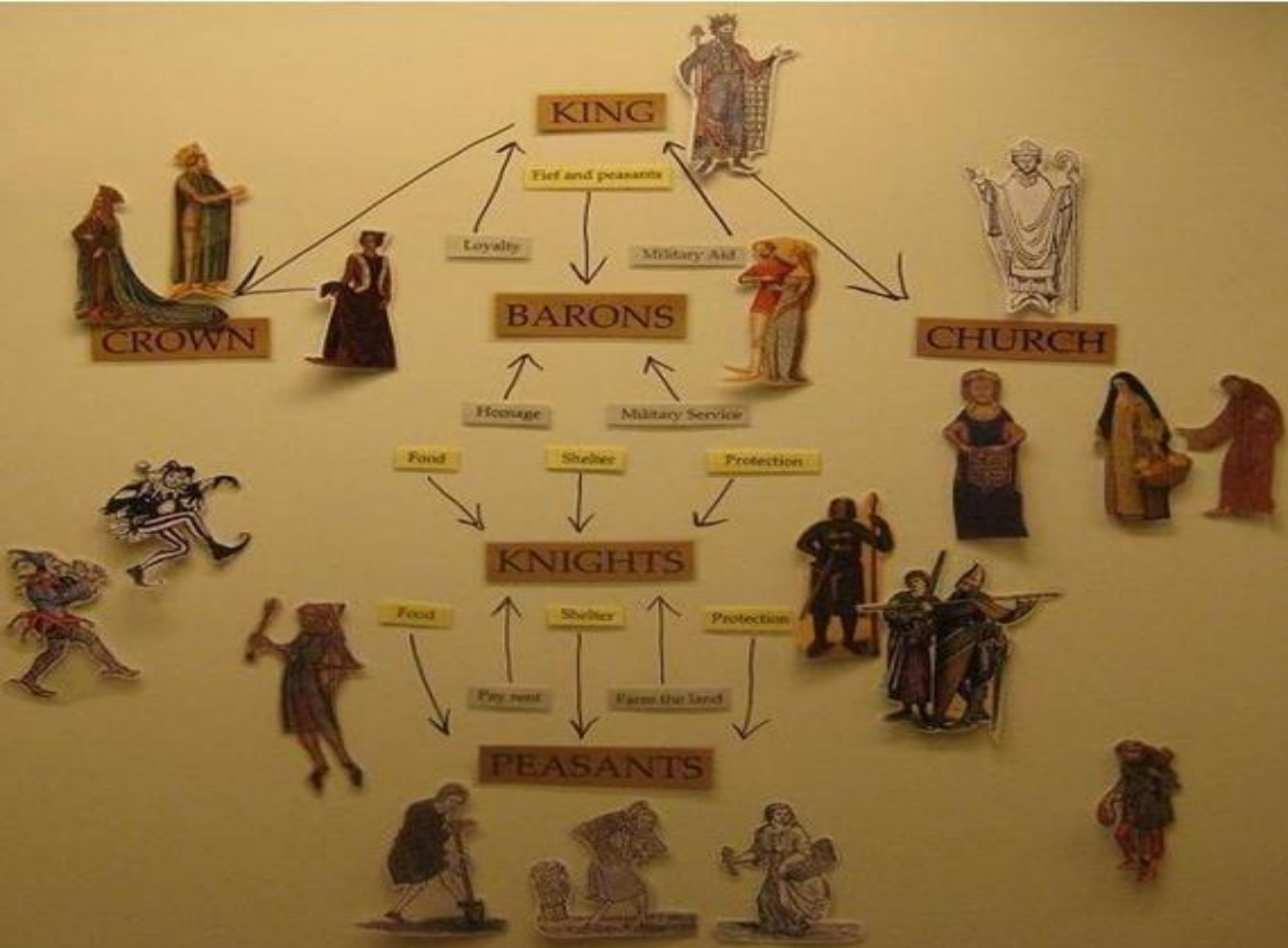
Sosyal TABAKA

Benzer özelliklere sahip insanların oluşturduğu bir zümre

Yerleşik hayata geçmiş toplumlarda insanlar toplum içinde bazı **KONUM** veya **ROLLER** içinde hareket etmişlerdir.

Toplumlar bir anlamda katman katman ayrılmıştır;

- 1- Üst Tabaka,***
- 2- Orta Tabaka***
- 3- Alt Tabaka***



Geçmişte bazı toplumlar kendi eğitim kurumlarını
SOSYAL SINIFLARINA göre oluşturmuşlar

Alt tabakadakiler meslek lisesi gibi
STATÜSÜ DÜŞÜK okullara gitmek
zorunda kalmışlar

Üst tabakada bulunan aileler ise çocuklarını
daha **YÜKSEK STATÜDEKİ**
okullara göndermişlerdir

Sosyal HAREKETLİLİK ve Eđitim



Sosyal HAREKETLİLİK

Bir toplumda sosyal tabakalar içinde yada arasında yer değiştirmek sureti ile

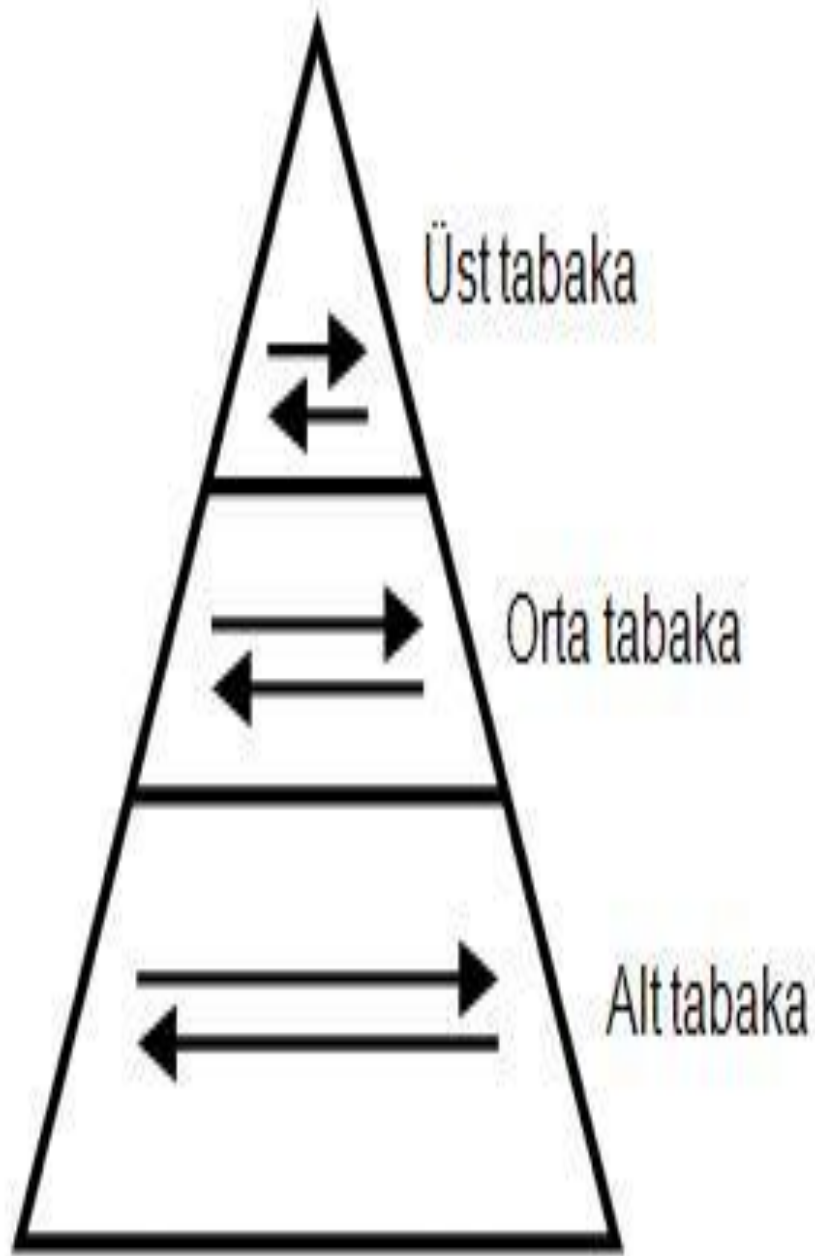
**BİREYLERİN
STATÜLERİNDE**

meydana gelen değişmeler

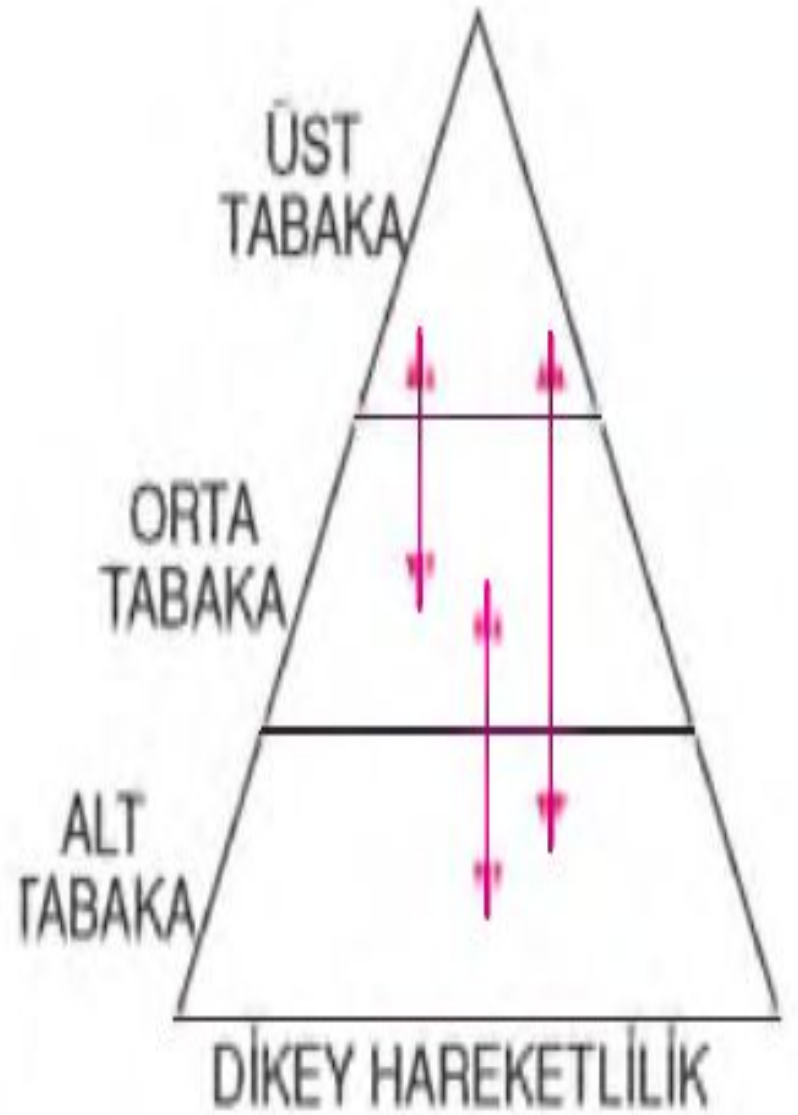
Sosyal Hareketlilik ÇEŞİTLERİ

1- YATAY Sosyal Hareketlilik: Bireyin aynı sosyal tabakada kalarak bir statüden eşdeğer bir başka statüye geçmesi

2- DİKEY Sosyal Hareketlilik: Bireyin bir sosyal tabakadan bir başka sosyal tabakaya geçmesi durumu



Bir toplum içerisinde yatay hareketlilik



Demokratik toplumlarda **YUKARIYA** doğru bir sosyal hareketlilik beklenir.

Fırsat ve imkan eşitliğinin kabul edildiği ülkelerde bireyler kendi çabalarıyla üst tabakalara yükselebilmektedir.

Eğer bu yükselmeler çok sayıda olmaz ise o zaman toplumda bir takım çatışmalardan bahsetmek gerekmektedir.

Bu çatışmalar toplumsal bütünleşmeye zarar verir

Eđitim zellikle **ST TABAKALARA DOĐRU** sosyal hareketlilikte nemli roller stlenmektedir.

Bu etki toplumun eđitim konusunda bireye tanıdıđı fırsat ve imkan **EŐİTLİĐİNE** bađlıdır.

En nemli sosyal stat sađlayan eđitim kurumu
NİVERSİTEDİR.

DİKKAT: *niversitelerin merkezde taŐrada, yabancı dil ile eđitim gibi zellikleri niversitelerin kendi aralarında bir stat farkının dođmasına neden olmaktadır*

Sosyal **KONTROL** ve Eđitim



Sosyal KONTROL

Bir toplumun üyesi olan bireylerin toplumun benimsediđi kurallara uygun biçimde davranmaya zorlanması

Bir toplumda ki insanların bütünleşmesi, uyum ve istikrarın sağlanmasında en önemli etkiyi sosyal kontrol mekanizması yapmaktadır.

Bu mekanizma sayesinde bir toplumu diđer toplumlardan ayıran özellikler ortaya çıkmaktadır.

Türkler ve İngilizler dendiđinde akla gelen özellikler

Sosyal kontrol ya yazılı kurallar ile yada yazılı olmayan kurallar ile **SAĞLANIR**

1- YAZILI Kurallar: Yasa, yönetmelikler, kurallar vb akla gelir.

2- YAZILI OLMAYA Kurallar: Milli, dini, ahlaki değerler, normlar vb dir.

SONUÇ: Yazılı veya yazılı olmaya kurallara uyulmaz ise ayıplama kınama hapis gibi cezalar alınırken, uyulduğu takdirde ödül, takdir gibi davranış pekiştiren uygulamalar yapılır

- **RASYONEL** toplumlarda yazılı kurallar daha ön plana çıkarken, **GELENEKSEL** toplumlarda ise yazılı olmayan kurallar ön plana çıkmaktadır.
- Eğitim bir toplumda **TOPLUMSAL KONTROL** mekanizması görevini de üstlenmiştir.
- Eğitim ortamlarında toplumların istediği **İSTENDİK DAVRANIŞLAR** onaylanarak bireye kazandırılır.

DİKKAT: İstendik davranışlar; yazılı sözlü, maddi, manevi, burs gibi ödüllerle pekiştirilmeye. İstenmeyen davranışlar ise çeşitli cezalar ile söndürülmeye çalışılır.

SOSYAL BÜTÜNLEŐME

ve Eđitim



Bir toplumda yařayan insanların dűřűnce amaç ve ideallerindeki **ORTAKLIK**

Eđitim toplumsal bűtűnleřmede **BİREYLER ARASINDAKİ FARKLARIN** ortadan kaldırılmasında ۆnemli rol űstlenmektedir.

Eđitim hem bireylerin **BİREYSEL ۆZELLİKLERİNİN** geliřmesine katkıda bulunurken hem de **TOPLUMUN IKARLARINA** uygun davranıřlar kazandırılmasına da ۆnem vermektedir. Bunun iinde etkinlikler ve faaliyetler yapmaktadır.

En önemli nokta; toplumsal çıkarlar ile bireysel çıkarlar arasında **DENGENİN BOZULMAMASI**

Toplumsal Bütünleşmeyi Sağlayan **MEKANİZMALAR**

- Toplumun Yaşama Biçimi
- Bilgi Birikimi Ve Deneyimleri
- Becerileri
- Alışkanlıkları
- İlgileri
- Değer Yargıları
- İnanç Sistemi
- Yaptırımları
- Davranış Kalıpları
- Beklentileri
- İdealler



AİLE ve Eđitim

Aile; toplumun **DEVAMINI** sađlayacak olan
yeni nesillerin meydana getirilmesi ve
yetiřtirilmesi hedeflenen **TEMEL** kurumdur.

Ailenin temel bir kurum olmasının ikinci nedeni
de “sosyalleřme” üzerinde **EN ETKİLİ**
olmasıdır



Aile, yaygın bir eđitim kurumudur ve bireyin eđitimi,

ÖNCE AİLEDE

başlamaktadır ve örgün eđitim kurumu olan okullarda devam etmektedir



Türkiye'de Ailenin İŞLEVLERİ

***Biyolojik
Ekonomik
Duygusal
Koruma***

***Toplumsallaştırma
Eğitim***

Boş Zamanı Değerlendirme



gibi