





Путешествие в мир природы













Станция Лягушачья





ЗЕМНОВОДНЫЕ

Жаба зеленая



Лягушка остромордая



Лягушка травяная



Чесночница



www.ecosystema.ru

Лягушка озерная



Жаба обыкновенная



Тритон обыкновенный

Triturus vulgaris 0457-4-2014

© Petr Mückstein

www.bio-foto.com



Значение земноводных



world-of-animals.ru

Остановка Гадюкино



Черепаша слоновая



Черепаша болотная



Ящерица живородящая



Ящерица прыткая



Гадюка обыкновенная



Уж обыкновенный



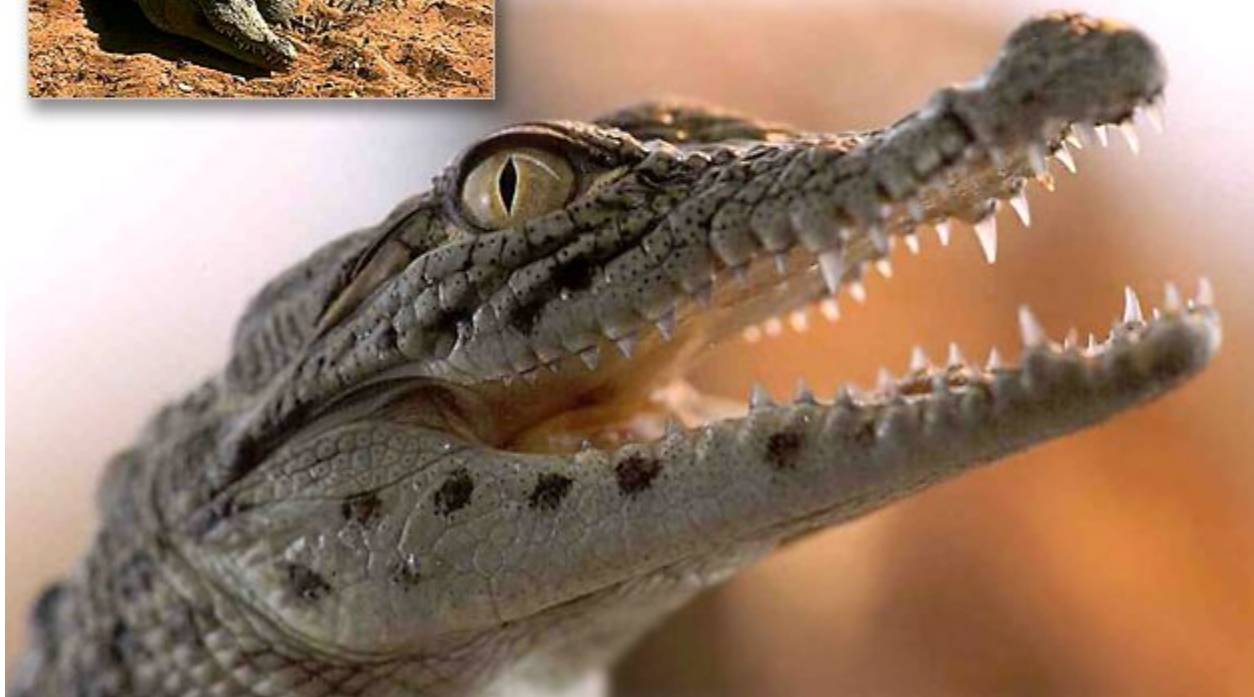
Игуана



Геккон мадагаскарский



Крокодил нильский



Правила поведения в лесу.

1. Ходите в лес в высоких сапогах
2. Смотреть внимательно под ноги
3. При встрече с пресмыкающимся убить его
4. Взять домой ящерицу, ужа найденного в лесу.
5. Ни в коем случае не убивать змей, ящериц и других пресмыкающихся
6. При сборе грибов, ягод в местах, где предполагается нахождение змей можно немного пошуметь, постучать о дерево или прутиком по траве на кочках
7. Взять домой в террариум



Остановка Воробьиная

Воробей



Синица большая



Дятел большой пестрый



Сорока



Поползень



Сойка



Аист белый



Остановка Кошачья



Парит над землею летучая мышь,
Кричит ей совёнок: «Ты тоже не спишь?!»

Топорща колючки, в траве сидит ёж,
Котёнка он просит: «Меня ты не трожь!»

Белка



Бобр речной



Лисица рыжая



Заяц русак



Еж обыкновенный



Приятного путешествия в природу!



