

Федеральное государственное бюджетное образовательное учреждение высшего образования
«Курский государственный университет»

*ЛЕКЦИЯ ПО ТЕМЕ
«РАЗВИТИЕ ПСИХИКИ И
СОЗНАНИЯ»*

Выполнили: студентки кафедры
«Социальная работа»
группы СРБ-1

Рудакова Екатерина Николаевна,
Хомутова Виктория Сергеевна

Преподаватель: Агронина Наталья Иосифовна

Курск-2020

ПЛАН ЛЕКЦИИ

- 1. Общее представление о психике;
- 2. Психика животных;
- 3. Структура в сознании человека. Условия возникновения сознания.

ОБЩИЕ ПРЕДСТАВЛЕНИЯ О СОЗНАНИИ

Психика – свойство высокоорганизованной материи активно отражать окружающую действительность и на основе индивидуального образа объективного мира регулировать свое поведение и деятельность (свойство мозга отражать окружающий мир, субъективная картина объективного мира»

Возникла и сформировалась, как способность живых организмов активно взаимодействовать с окружающим миром и адаптироваться к окружающей среде

ОБЩИЕ ПРЕДСТАВЛЕНИЯ О СОЗНАНИИ

Психическое отражение характеризуется следующим свойствами:

- **Активное живое отражение;**
- **Субъективное отражение (строение мозга у каждого – своеобразное). Отражение зависит от возраста, пола, профессии, кругозора, состояния здоровья и т.д.;**
- **Психика носит рефлекторный характер**

ОБЩИЕ ПРЕДСТАВЛЕНИЯ О СОЗНАНИИ

Основные функции:

- **Отражение;**
- **Регуляция;**
- **Приспособление;**

ОБЩИЕ ПРЕДСТАВЛЕНИЯ О СОЗНАНИИ

В процессе эволюции его развитие шло по следующим направлениям:

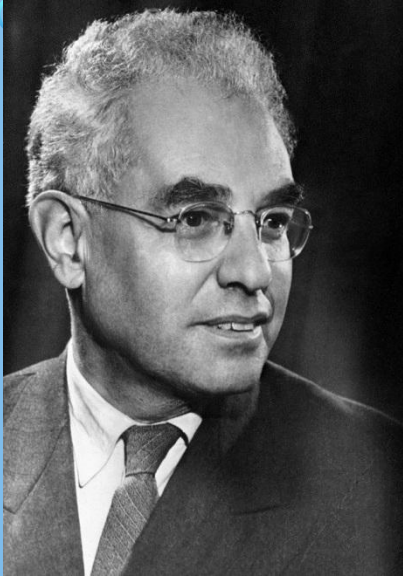
- **Увеличение коры головного мозга;**
- **Увеличение лобной доли. Происходила дифференциация мозговой ткани, усложнение строения нервной системы, нервной клетки.**

Нервная система человека включает центральную (головной и спинной мозг) и периферическую (сеть проводящих нервных путей).

Основной элемент НС – нервная клетка

ОБЩИЕ ПРЕДСТАВЛЕНИЯ О СОЗНАНИИ

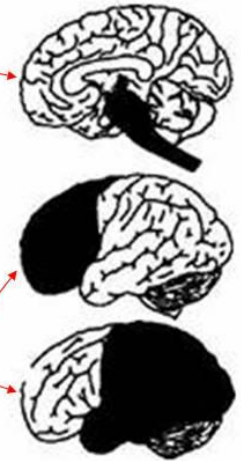
Психику можно рассматривать как свойство мозга. Мозг – орган психики.



А.Р.Лурия

Три блока мозга по Лурия А.Р.

- 1 – энергетический (ствол)
- 2 – прием, переработка и хранение сенсорной информации (задние отделы коры б.п.)
- 3 – программирование, регуляция и контроль (передние отделы коры б.п.)



ОБЩИЕ ПРЕДСТАВЛЕНИЯ О СОЗНАНИИ

В полушариях мозга протекают следующие процессы:

Левое	Правое
1. Вербальное (слова)	1. Невербальные, зрительно-пространственные
2. Последовательные, временные	2. Одновременное, пространственные
3. Рациональные	3. Интуитивные
4. Западный техницизм	4. Восточный мистицизм

ПСИХИКА ЖИВОТНЫХ

Одним из общих свойств органической и не органической материи является свойство отражения – способность отвечать за воздействия.

Живой природе присуща биологическая форма отражения, в частности раздражимость

Раздражимость – свойство организмов реагировать на воздействия, входящие в процесс обмена веществ (растения реагируют на свет, воду и т.д.)

ПСИХИКА ЖИВОТНЫХ

- У животных появляется особая форма отражения – чувствительность.
- Они реагируют не только на жизненно важные раздражители, но и на нейтральные, если они сигнализируют о наличии этих воздействий.

Чувствительность – способность живых организмов отвечать на биологически значимые раздражители.

Элементарная чувствительность наблюдается уже у простейших живых организмов

ПСИХИКА ЖИВОТНЫХ

С появлением чувствительности возникает *психика*.

Обладая чувствительностью, организм начинает лучше ориентироваться в окружающей среде, реагировать на изменения, вырабатываются индивидуальные формы поведения.

ПСИХИКА ЖИВОТНЫХ

Развитие зависит от двух
факторов:

- 1. Степень развития нервной системы;**
- 2. Содержание среды, в которой обитает организм**

ПСИХИКА ЖИВОТНЫХ

Все формы поведения животных делятся на: врождённые и приобретённые.

***Инстинкт* – это врождённый наследственно-закрепленный акт поведения, который направлен на удовлетворение биологических потребностей.**

ПСИХИКА ЖИВОТНЫХ

Основными инстинктами являются:

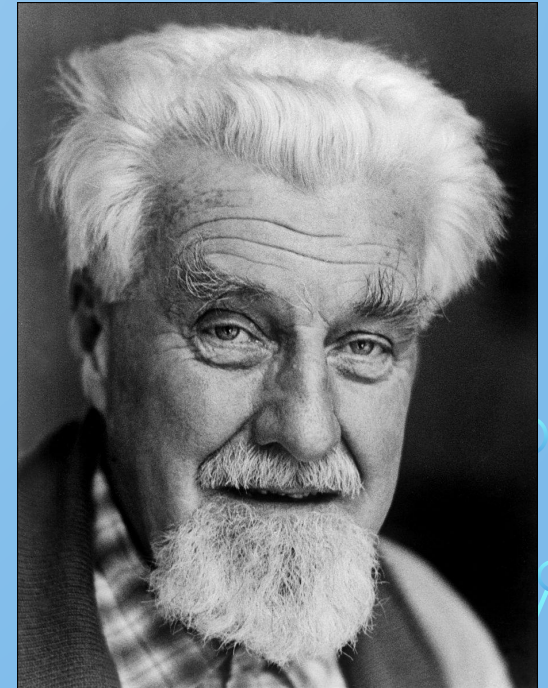
- **Пищевой;**
- **Сексуальный;**
- **Инстинкт самосохранения;**
- **Материнский.**

ПСИХИКА ЖИВОТНЫХ



Ликург

Инстинктивное поведение обеспечивает возможность выживания с первых моментов жизни до приобретения собственного опыта, но в условиях изменяющейся окружающей среды, такое поведение становится неадекватным. Поэтому особое значение для жизни живых существ приобретают формы поведения, возникающие при жизни (паук, опыт Ликурга со щенками в доказательство спартанской системы воспитания, оса-сфекс, муравьи, пчелы, К.Лоренц и гусята с сорокопутами)



К.Лоренц

ПСИХИКА ЖИВОТНЫХ

Навыки-это способы поведения , возникающие в результате научения, закрепленные путем повторения и упражнений.

Они осуществляются автоматически , без сознательной регуляции и контроля. Чем сложнее условия жизни и нервная система , тем быстрее образуются навыки, и тем более сложными они являются. Она формируется при жизни, дает возможность лучше приспособиваться к окружающей среде. С изменением условий животное не погибает. Навыки не передаются животными(у человека через речь, орудия и продукты труда). *Щуки и караси, крыса и рычаг, дрессировка.*

ПСИХИКА ЖИВОТНЫХ

Животным присуща еще одна форма поведения- *интеллектуальная* (или практическое мышление). **Интеллектуальное поведение животных** заключается в том, что животное способно решить новую задачу с помощью ранее усвоенного способа. Интеллектуальное поведение животных направлено главным образом на решение задач, связанных с биологическими потребностями. Оно всегда носит конкретный характер, предусматривает способность решать задачи и имеет место у животных, обладающих относительно хорошо развитой корой головного мозга (дельфины, обезьяны). *Шимпанзе и бананы, Рафаэль и плот, крыса в лабиринте.*

ПСИХИКА ЖИВОТНЫХ

Психика животных	Психика человека
1.Развивалась и формировалась как результат эволюции материи;	1.Развитие психики человека обусловлено общественно-историческим развитием общества в целом;
2.Основными формами поведения животных являются инстинкты и навыки;	2.Сложность и многообразие форм поведения людей обусловлена сложностью социальной жизни;
3.Интеллектуальное поведение животных связано с решением практических задач, направленных на удовлетворение биологических потребностей.	3.Интеллектуальное поведение человека выходит за рамки удовлетворения биологических потребностей, он способен абстрагироваться от конкретной ситуации;
	4.Человек обладает сознанием и самосознанием;
	5.Человек обладает речью.

СТРУКТУРА В СОЗНАНИИ ЧЕЛОВЕКА. УСЛОВИЯ ВОЗНИКНОВЕНИЯ СОЗНАНИЯ

Сознание- это способность человека познавать окружающий мир, активно в нем действовать, выражать свое отношение к тому, что он познает и делает, на основе наблюдений делать заключения и выводы.

Высший уровень сознания- это ***самосознание***.

Самосознание- это особая форма сознания, которая позволяет отделить себя от своего окружения, думать о себе, о своих качествах, способностях, переживать по поводу себя.

СТРУКТУРА В СОЗНАНИИ ЧЕЛОВЕКА. УСЛОВИЯ ВОЗНИКНОВЕНИЯ СОЗНАНИЯ

Условия возникновения сознания:

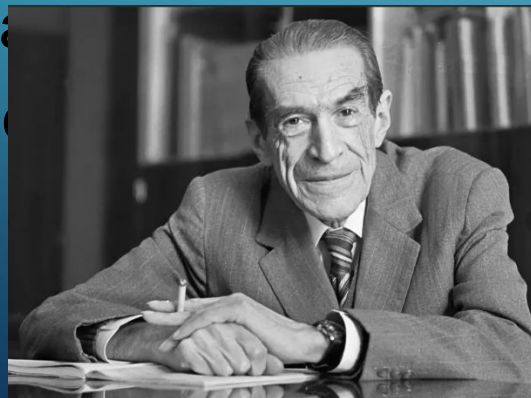
1. *Религиозная* (сознание и душа являются божественным даром человеку)

2. *Естественно-научная* (сознание возникло как результат длительной эволюции психики. Условиями возникновения сознания являются: язык, труд, общественная жизнь людей).

СТРУКТУРА В СОЗНАНИИ ЧЕЛОВЕКА. УСЛОВИЯ ВОЗНИКНОВЕНИЯ СОЗНАНИЯ

В структуре сознания отечественные психологи (Леонтьев), выделяют три составляющие:

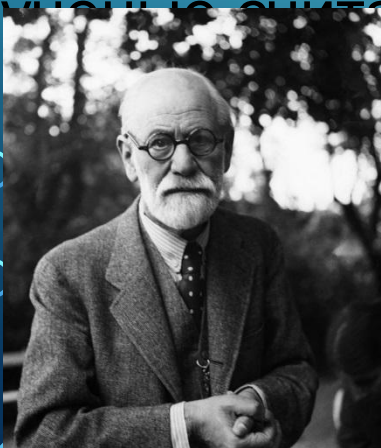
1. *Чувственная ткань сознания* (это переживание чувства реальности);
2. *Значение* (это общее содержание слов, схем, чертежей, которое понятно всем людям, говорящим на одном языке и принадлежащие к одной культуре);
3. *Личностный смысл* (это субъективная значимость предметов, событий, явлений для каждого человека и отношение этих явлений к его интересам и потребностям).



А.Н. Леонтьев

СТРУКТУРА В СОЗНАНИИ ЧЕЛОВЕКА. УСЛОВИЯ ВОЗНИКНОВЕНИЯ СОЗНАНИЯ

В структуре сознания выделяют так же сознание и бессознательное (Зигмунд Фрейд). **Бессознательными** мы называем переживания, отношения и действия, которые нами не осознаются или осознаются неправильно, однако, эти отношения и действия влияют на наше поведение и деятельность. Существуют так же явления, которые называются **предсознательными**, они реально не осознаются, но могут быть осознаны в любой момент. Между сознанием и бессознательным нет непреодолимого конфликта, поэтому многие ученые считают, что бессознательное следует рассматривать как часть сознания.



Зигмунд Фрейд

