

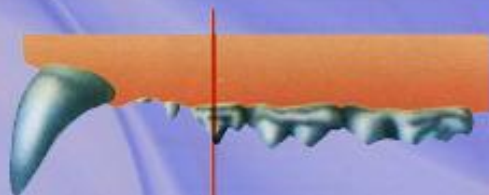
*ГБОУ ВПО Московский государственный
медико-стоматологический университет Минздравсоцразвития
РФ
Кафедра стоматологии общей практики и подготовки зубных
техников ФПДО*

Основы моделирования зубов

Зубы (с лат. dens, с греч. odous) -
твердые образования, расположенные в ротовой полости у человека и большинства челюстноротых позвоночных животных (у некоторых рыб также в глотке), выполняющие функции захватывания, удержания пищи и её механической переработки — пережёвывания.

Сравнение положения зубов

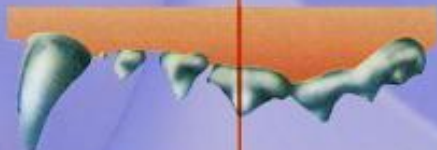
медведь



куница



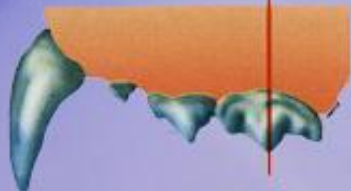
барсук



гиена



лев



лошадь



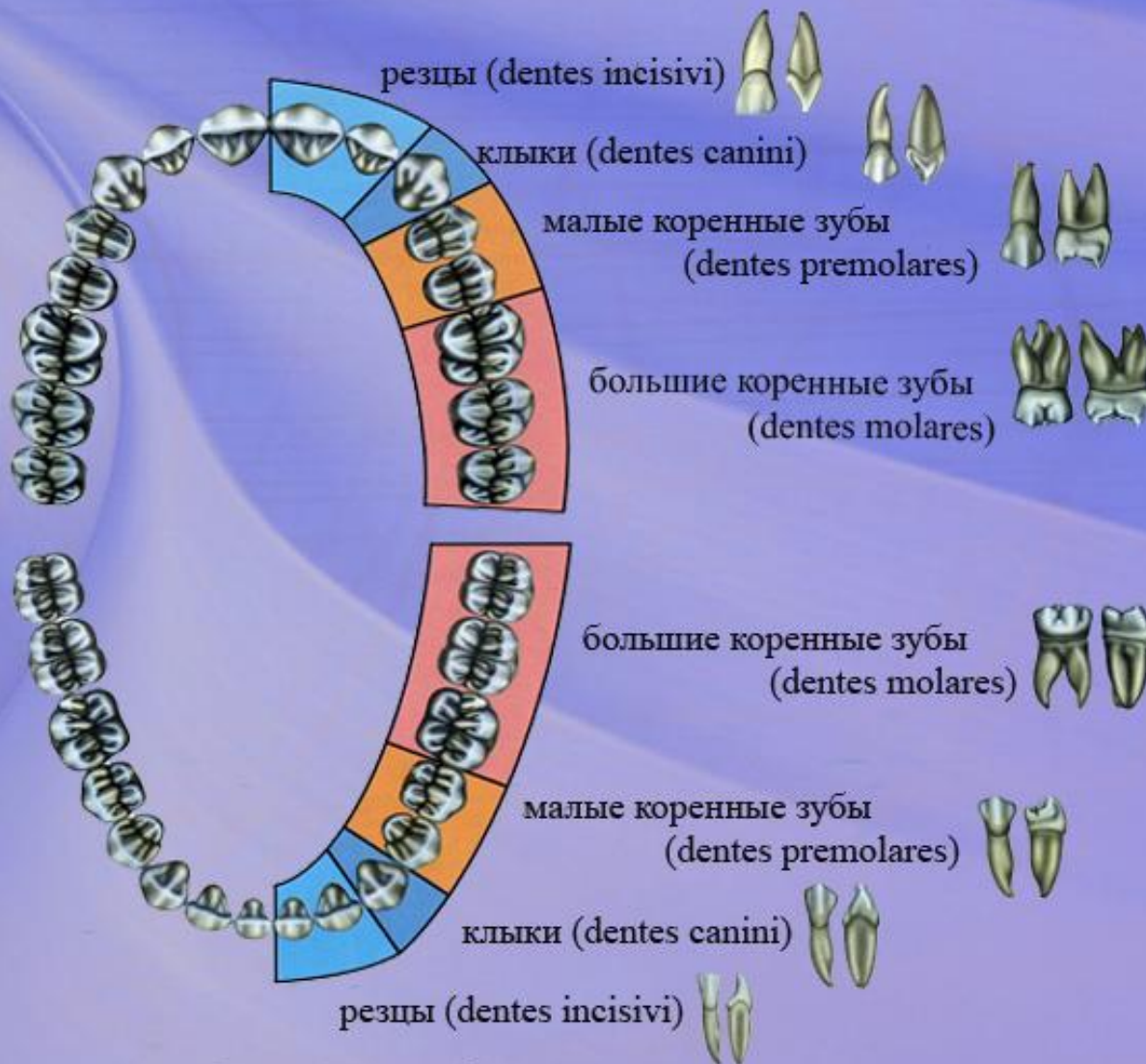
орангутанг



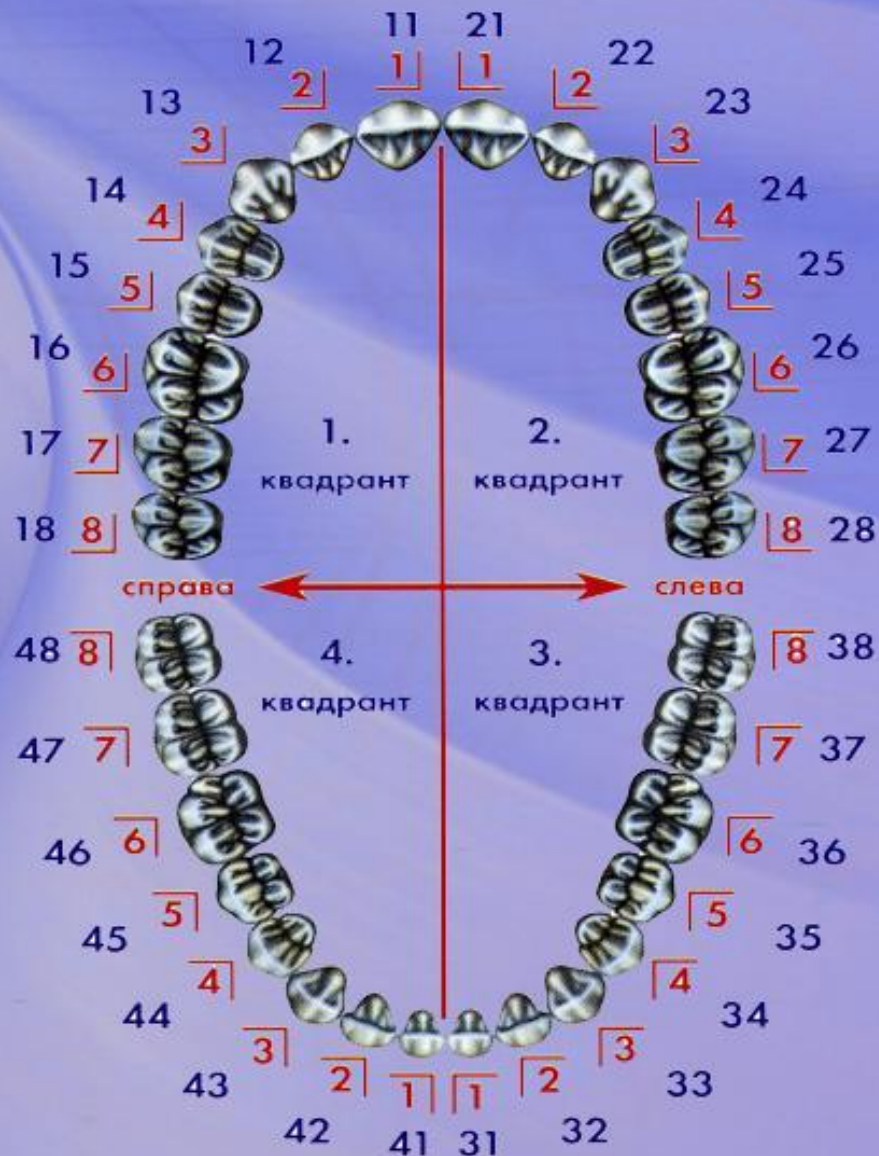
человек



Группы зубов



Обозначение зубов по Зигмонди (красный цвет) и системе FDI (синий цвет)



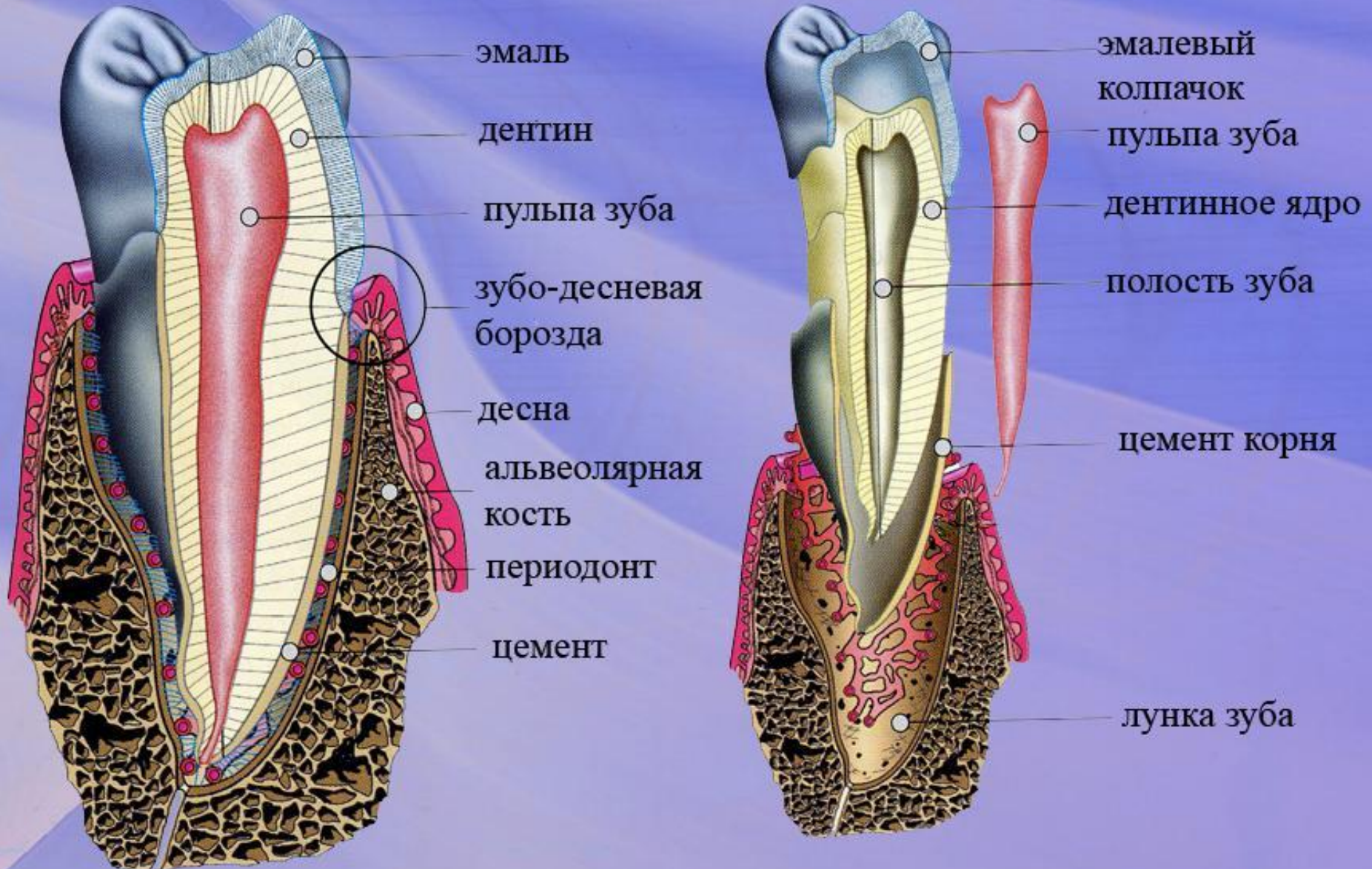
Дифриодонтная система



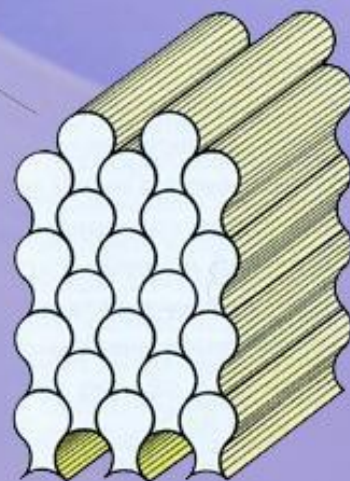
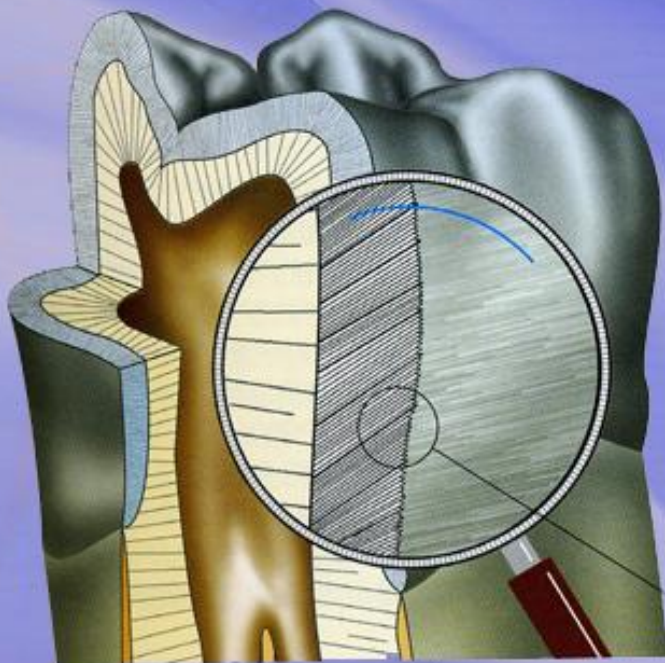
Строение зуба



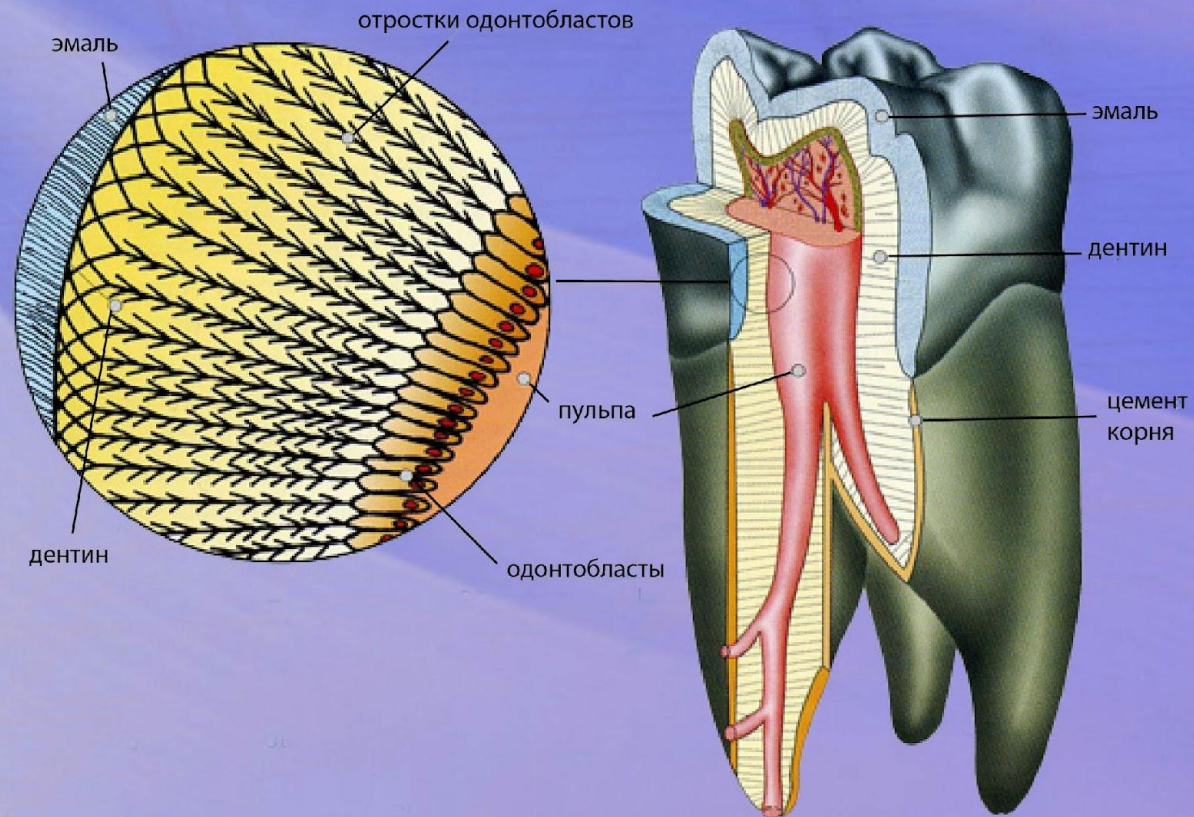
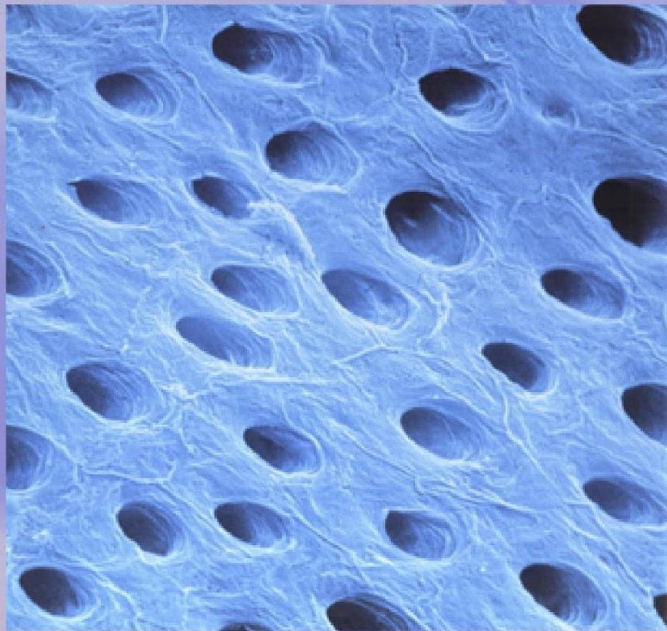
Ткани зуба



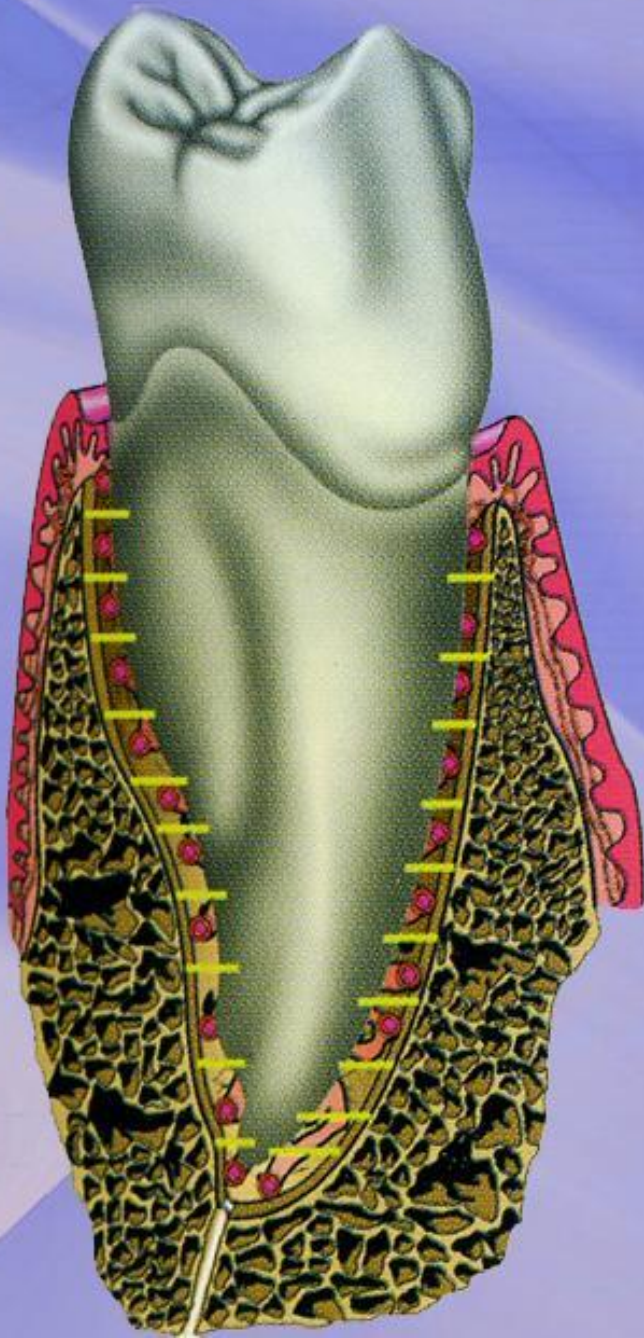
Эмаль



Дентин



Периодонт



Зубочелюстная система



Пространственные обозначения



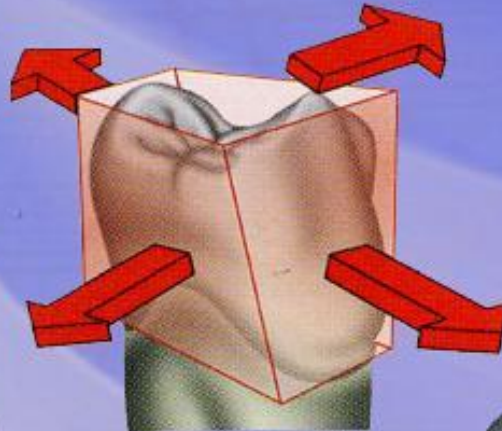
Поверхности зуба



язычная
поверхность



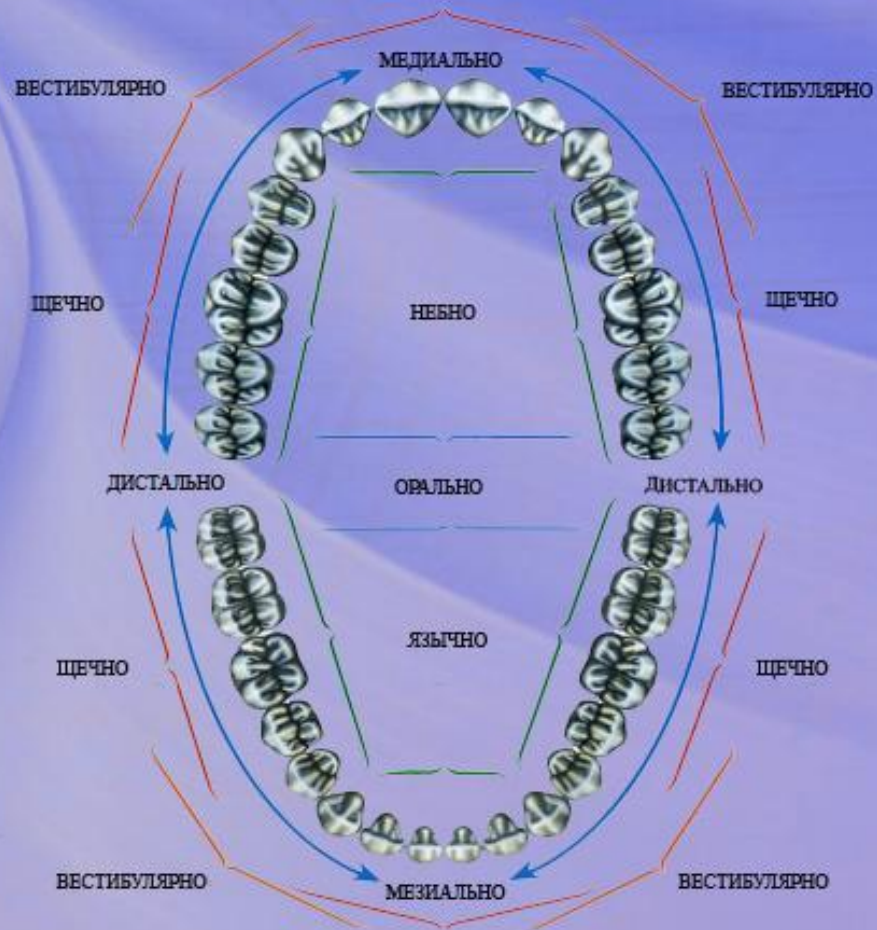
окклюзионная
поверхность



аппроксимальная
поверхность



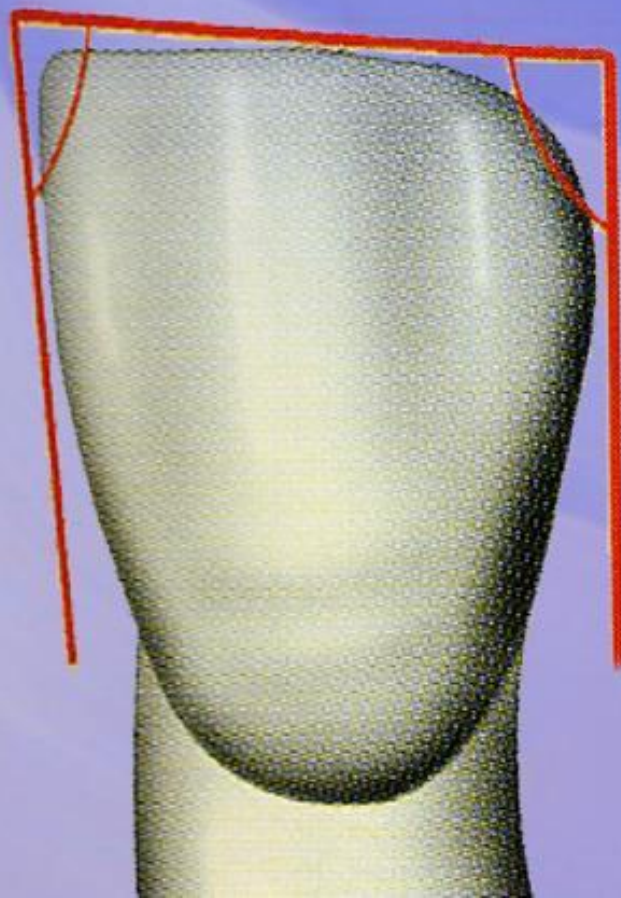
вестибулярная
поверхность



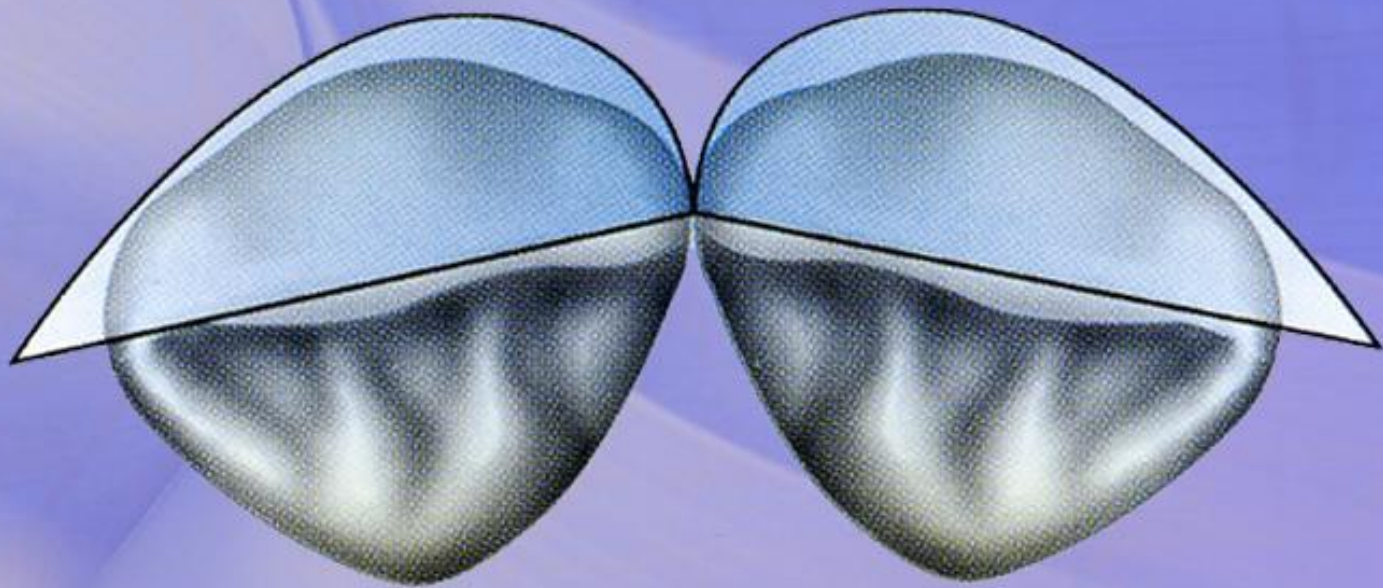
Признаки принадлежности зуба



Признак угла коронки



Признак кривизны коронки



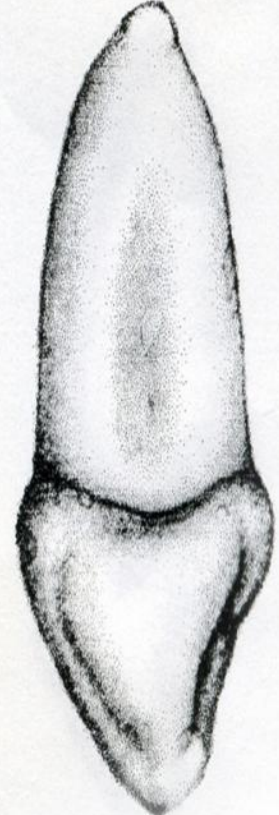
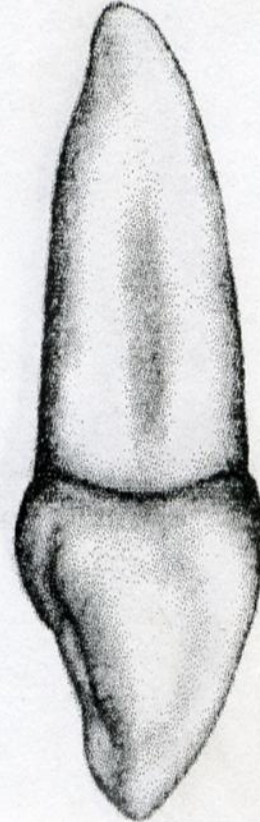
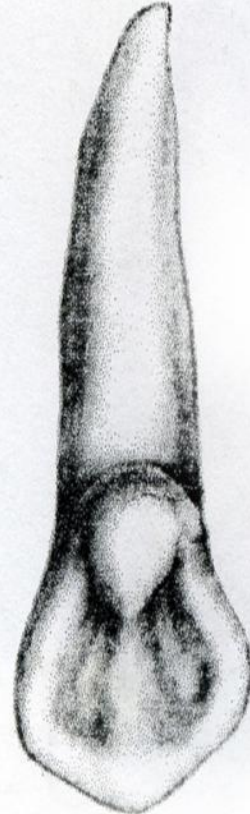
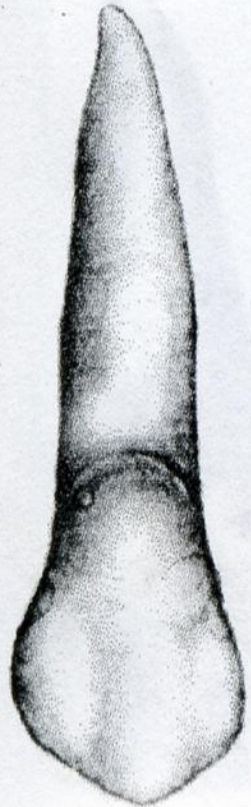
Признак корня



Занятие



Верхний клык



Верхний клык

Какие материалы



Пласталин



Глина





72%

ДСТУ 4544:2006

ТЕПЛОТІ
СКОЛОТІ

ТЕПЛОТІ
СКОЛОТІ

ТЕПЛОТІ
СКОЛОТІ

ТЕПЛОТІ
СКОЛОТІ

ВАННО

ВАННО

GANNA

GANNA

Какие инструменты





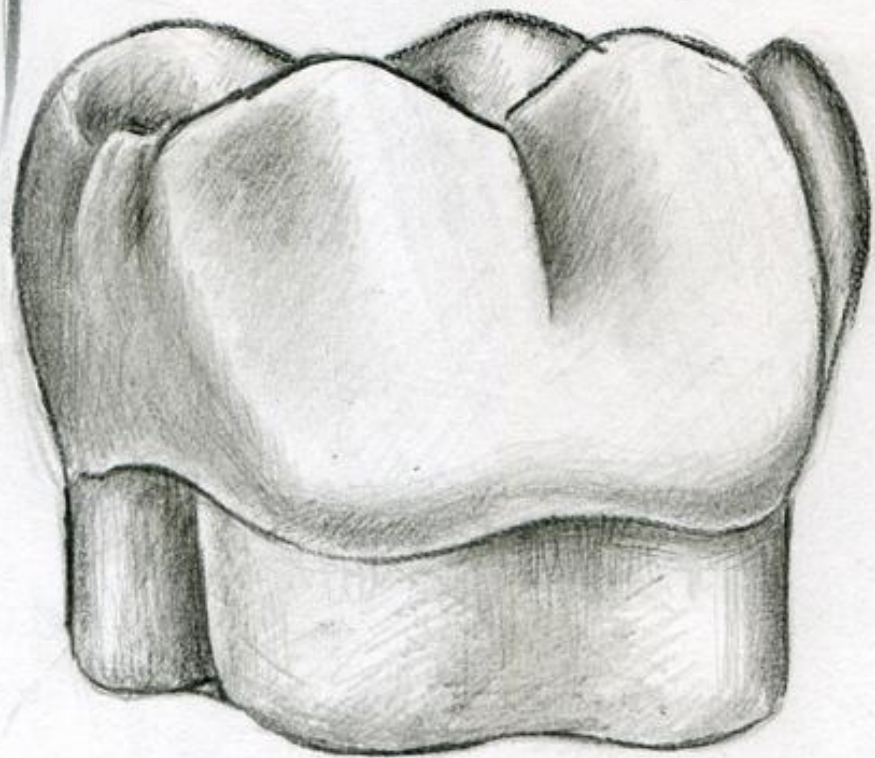
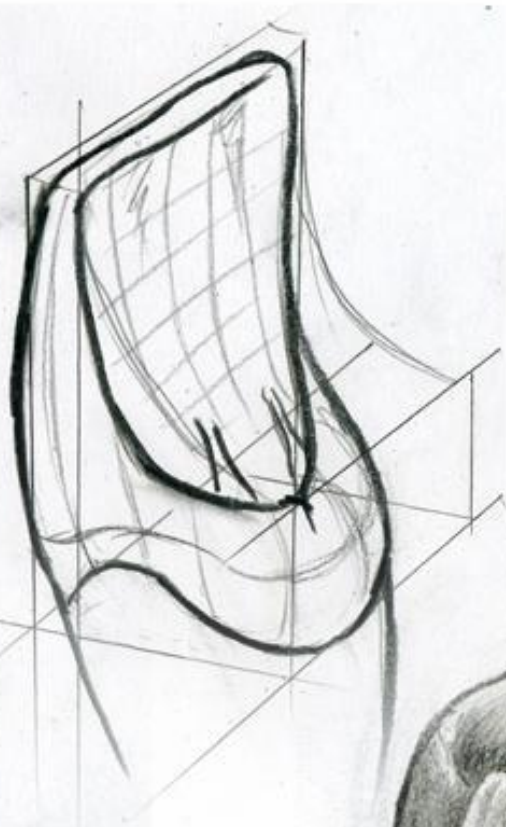
Нож-шпатель зуботехнический

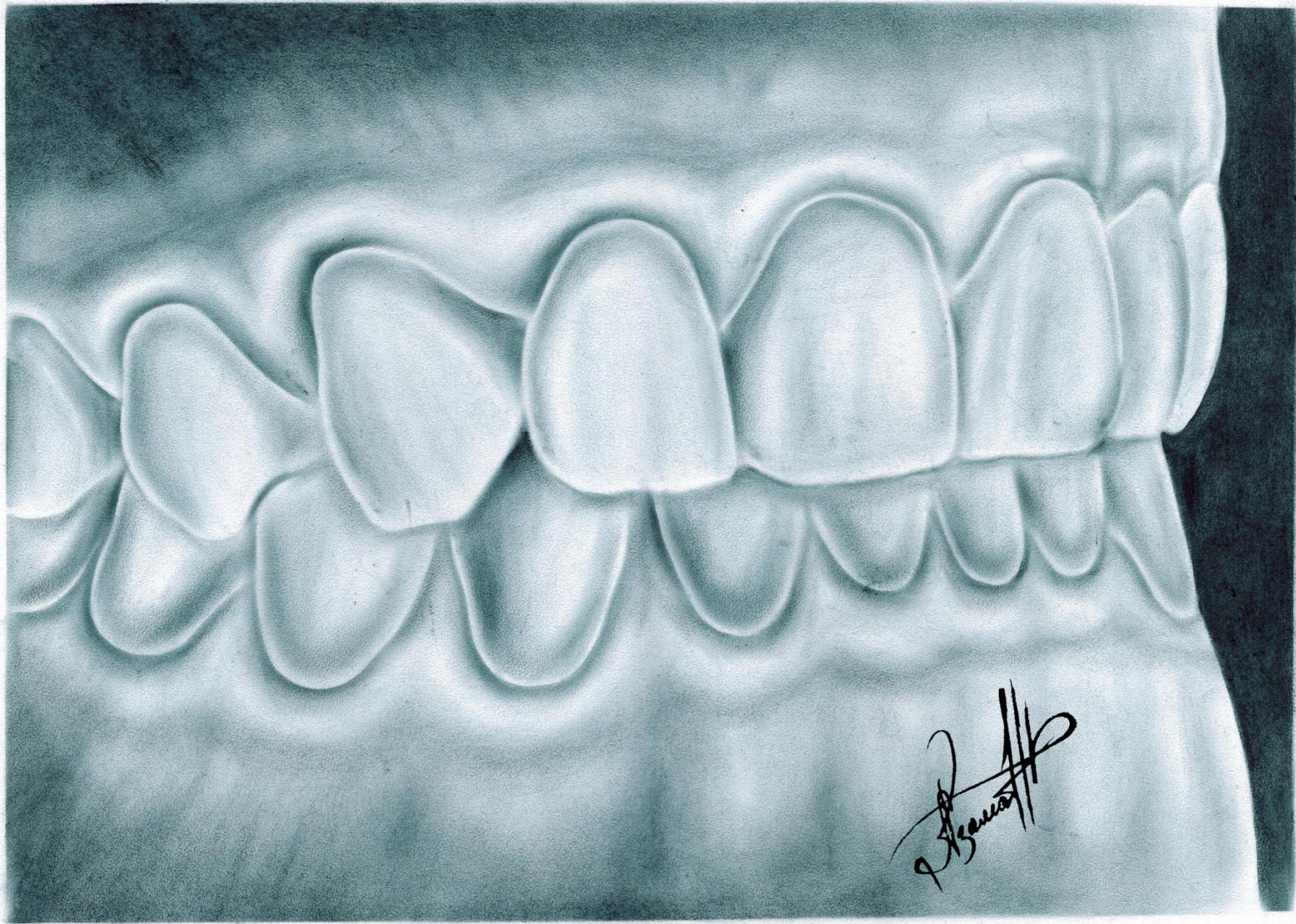
el-dent.ru/shop/UID_1739.html

Рисование зубов



- обычная бумага
- тетрадь в клетку
- карандаш HB
- ластик
- линейка





Клык верхней челюсти



Л.М. ЛОМИАШВИЛИ, Л.Г. АЮПОВА

**ХУДОЖЕСТВЕННОЕ
МОДЕЛИРОВАНИЕ
И РЕСТАВРАЦИЯ ЗУБОВ**



Моделирование и цвет

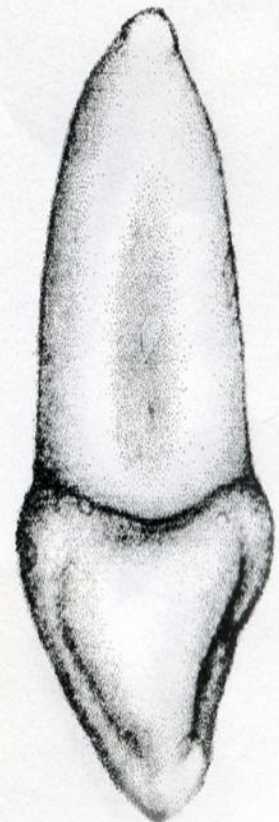
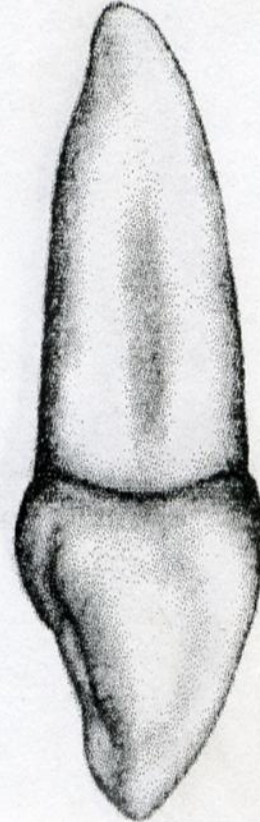
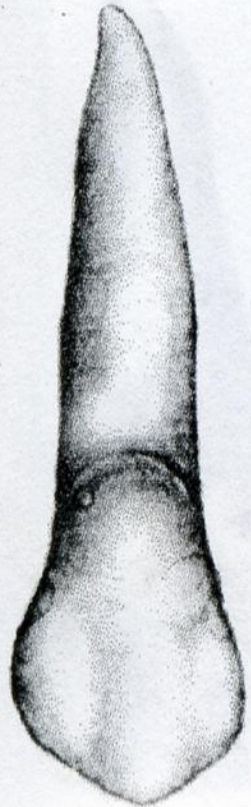
http://vk.com/estetika_stom

Пропорции

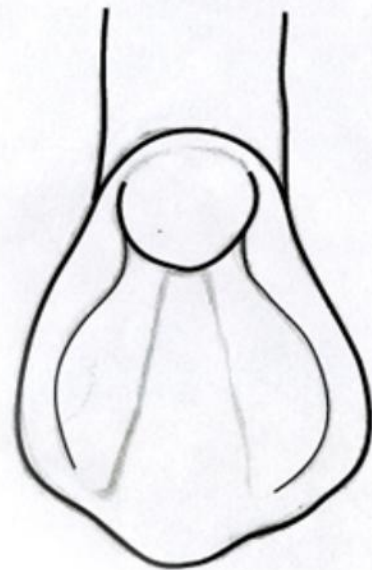
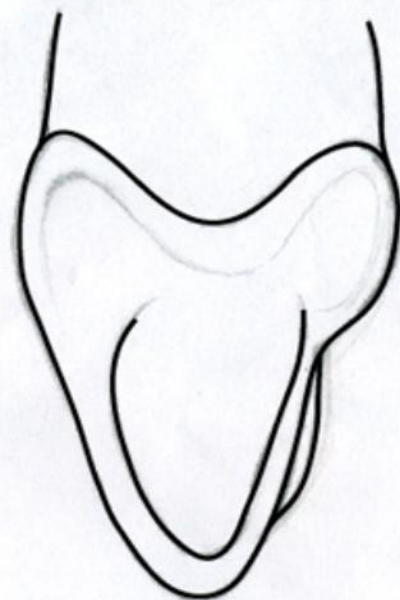
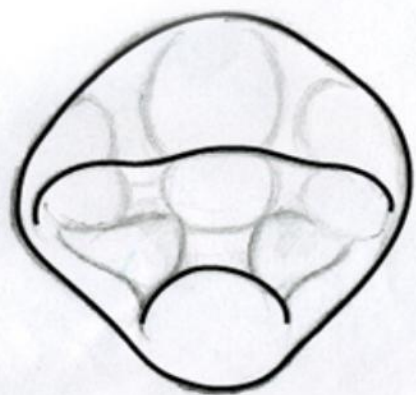
Длина корня 11 мм., общая длина 22,5мм.

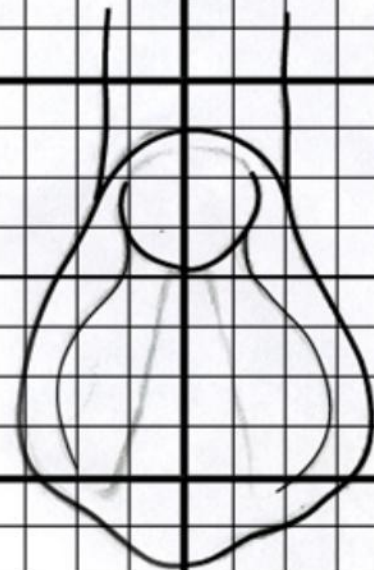
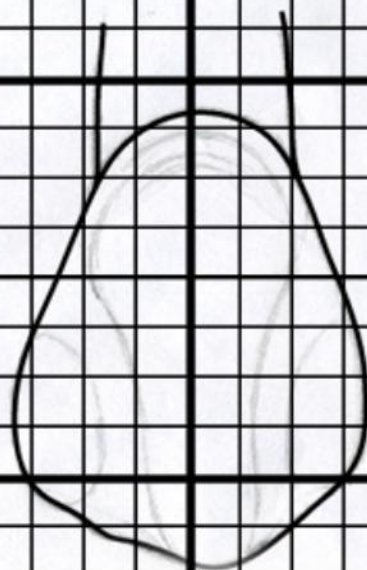
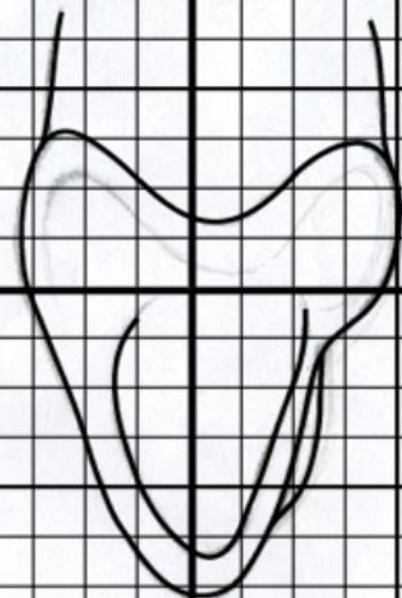
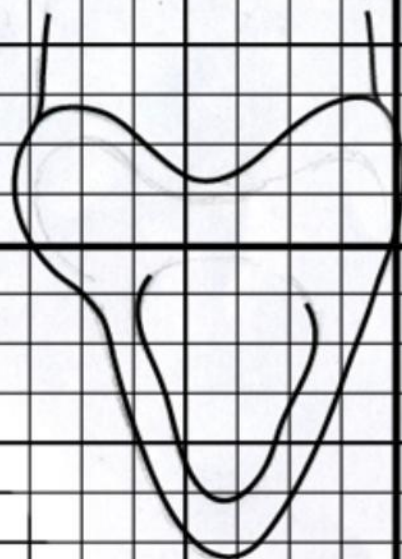
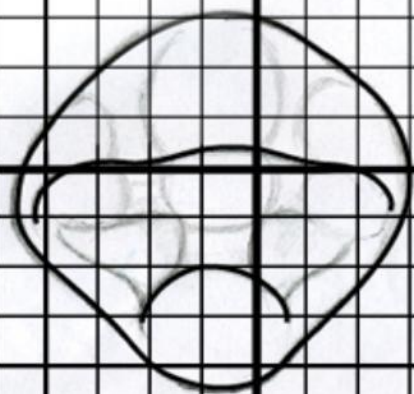
Hcor	MDcor	VLcor
9,44мм.	8,31 мм.	8,64 мм.
1,14	1	1,04

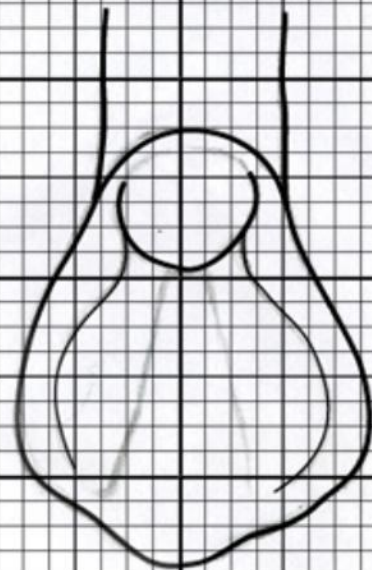
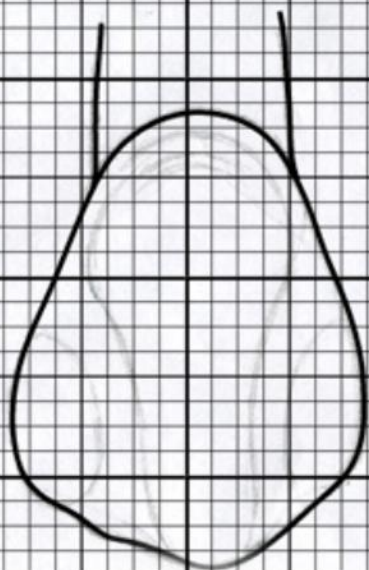
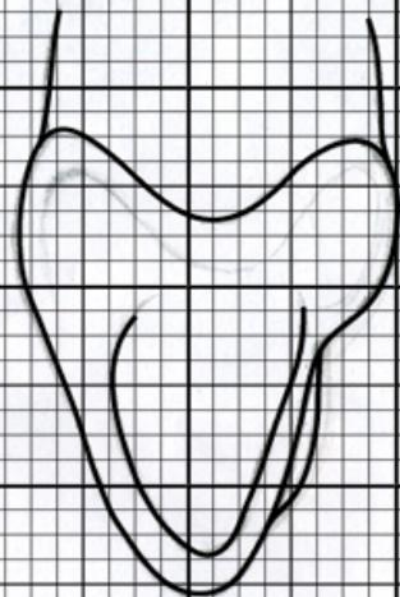
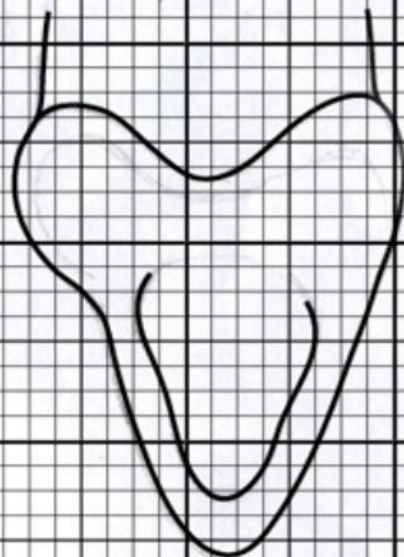
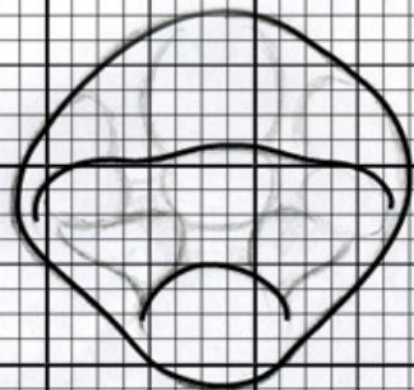
Верхний клык



Верхний клык







Что я буду спрашивать



1. Группы зубов (на русском и латинском), количество зубов во временном и постоянном прикусе
2. Обозначение принадлежности зубов
3. Строение зуба
4. Поверхности зуба
5. Признаки принадлежности зуба
6. Строение клыка верхней челюсти

