

Тема: Обработка манжет

Немного истории.



«Иметь манжеты» -

когда-то выражение
обозначало "бояться".

Произошло оно в 18 веке
в студенческой среде,
когда владелец больших
красивых манжет не мог
отличиться в драке,
опасаясь испортить свои
прекрасные манжеты.



Манжеты, в особенности элегантные кружевные, ниспадающие на руку, были декоративной деталью преимущественно мужской одежды.



В дамской моде
в первой половине 18 века
появляются узкие рукава,
доходящие только
до локтя. Переднюю часть
предплечья покрывала
кружевная манжета.



Манжеты модны до сих пор: принято считать, что манжеты создают элегантный вид и одежда без манжет теряет свою эффективность.

Мужская сорочка невозможна без манжет!

МАНЖЕТА - это пристёгивающийся или пришитый отворот на конце рукава.

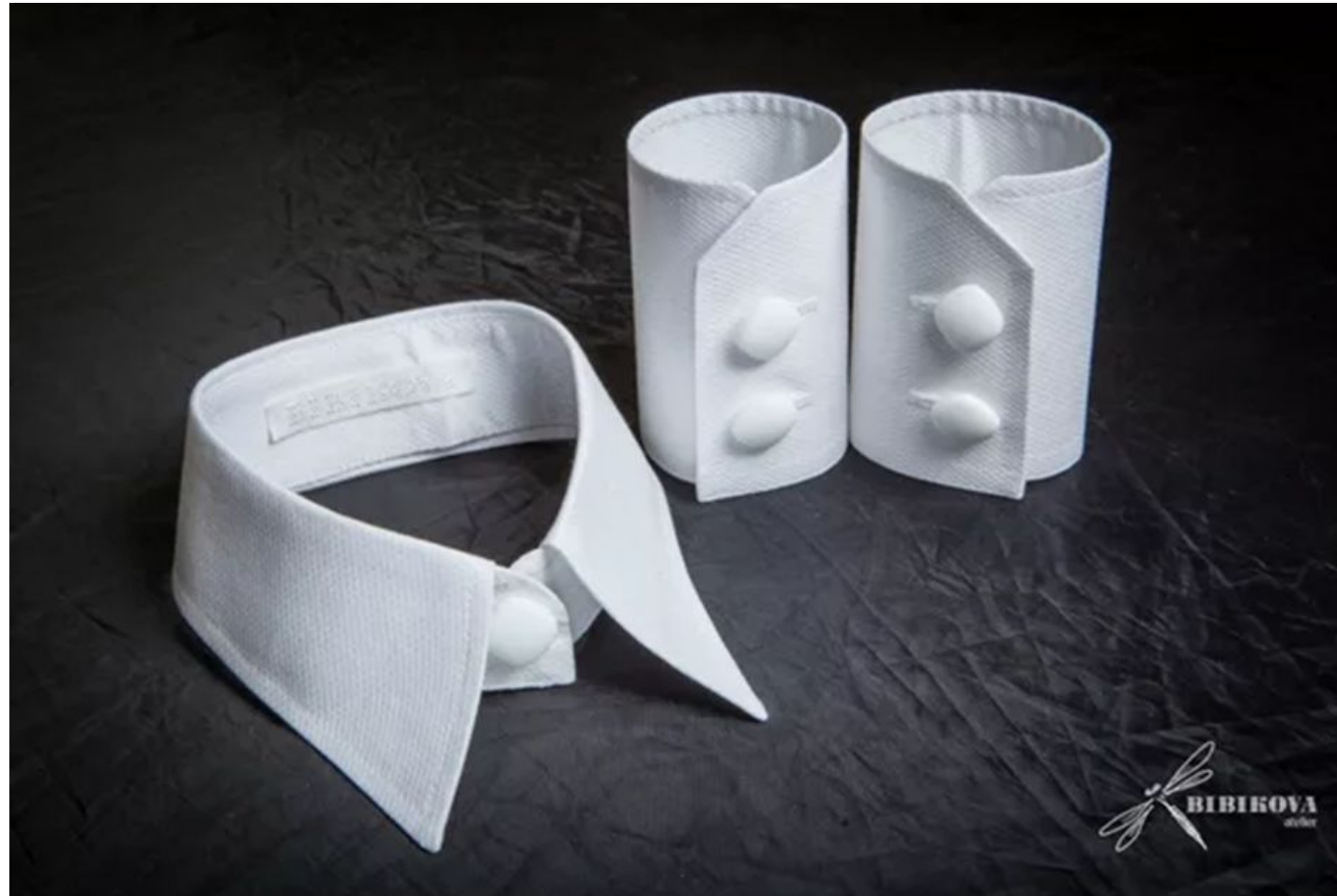
Виды манжет:

- Манжета притачная
- Манжета пристегивающаяся
- Манжета ложная
- Манжета цельнокроенная
- Манжета отложная
- Манжета с застежкой
- Манжета фигурная

МАНЖЕТА ПРИТАЧНАЯ



МАНЖЕТА ПРИСТЕГИВАЮЩАЯСЯ



МАНЖЕТА ЛОЖНЫЕ



МАНЖЕТА ЦЕЛЬНОКРОЕНАЯ



МАНЖЕТА С ЗАСТЕЖКОЙ

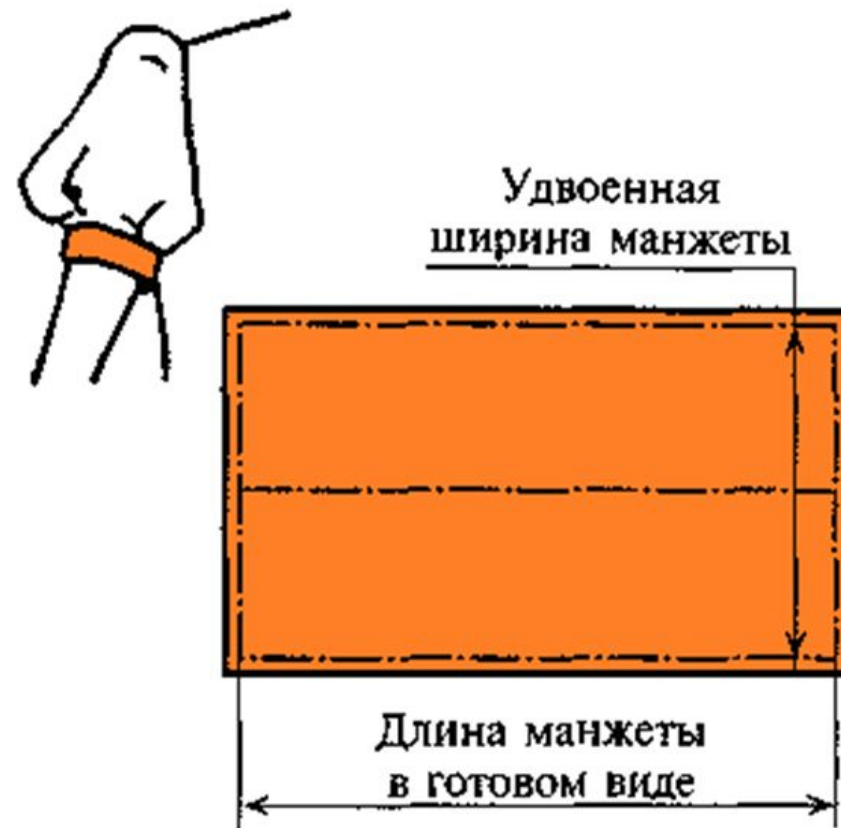


Варианты отделки манжет



Прямые замкнутые

- ширина равна удвоенной ширине манжеты в готовом виде плюс 2 - 3см на шов соединения с рукавом;
- длина равна длине манжеты в готовом виде плюс 1,5 - 2,0см на шов стачивания.
- Манжета может быть выполнена с прокладкой и без нее



Прямые замкнутые

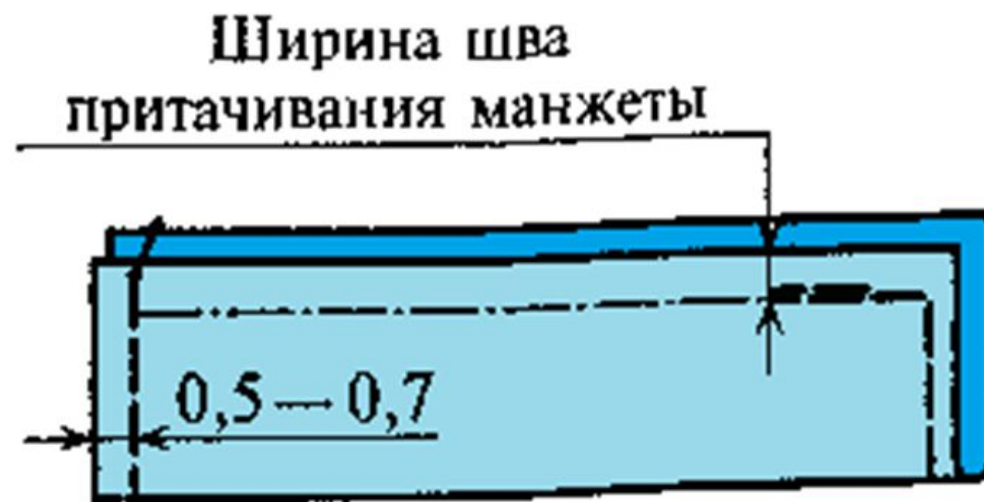
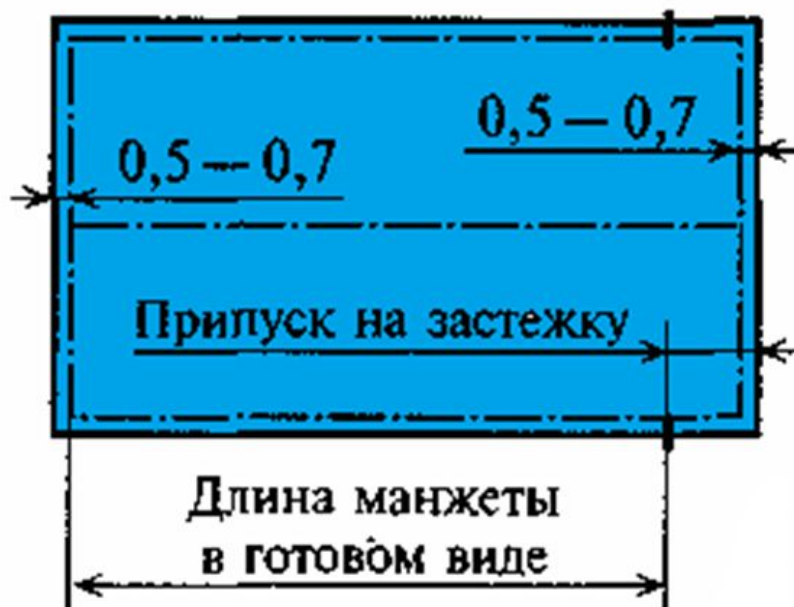
Обработка манжеты

- Складывают манжету лицевыми сторонами внутрь,
- Уравнивают концы и стачивают в кольцо швом шириной 0,7—1,0см.
- Шов разутюживают
- Складывают манжету вдоль посередине изнаночной стороной внутрь
- Приутюживают по низу



Прямые с застежкой

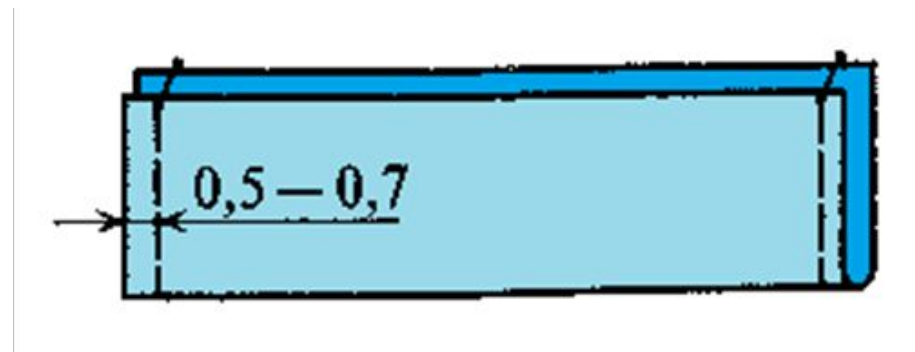
- Длина манжеты в крое равна длине манжеты в готовом виде плюс припуск на застежку 2 - 3см, плюс припуск на обтачивание концов 0,5 - 0,7см с каждой стороны.
- Ширина манжеты в крое равна удвоенной ширине манжеты плюс припуск на шов притачивания с каждой стороны.



Прямые с застёжкой

Обработка манжеты

- Обтачивают концы манжет швом шириной 0,5 - 0,7 см.
- Углы высекают
- Вывертывают манжету
- Выметывают кант из манжеты
- Обметывают петлю
- Приутюживают
- Отделочную строчку по манжете прокладывают после соединения ее с рукавом



Обтачная петля

