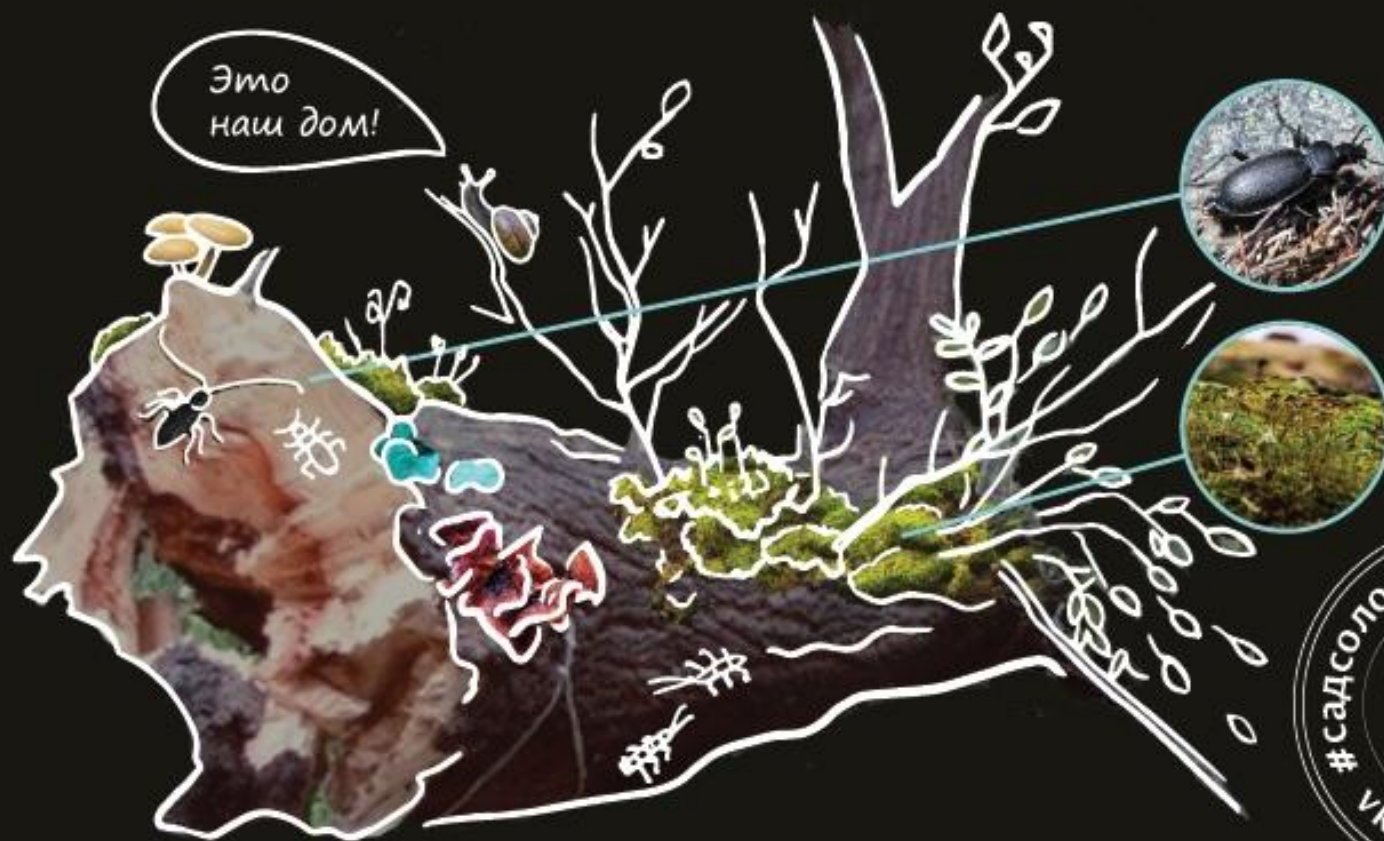


# Экопрактики

Как помочь природе в городе



# Птичья гавань



Стриж



Большая синица



Пищуха



Воробей



Лазоревка

Зарянка



Трясогузка



Мухоловка



Крайвик

Горихвостка

Поползень

# Подкормка птиц



Чем кормить?

Семечками, салом и орехами



Когда кормить?

С ноября по март

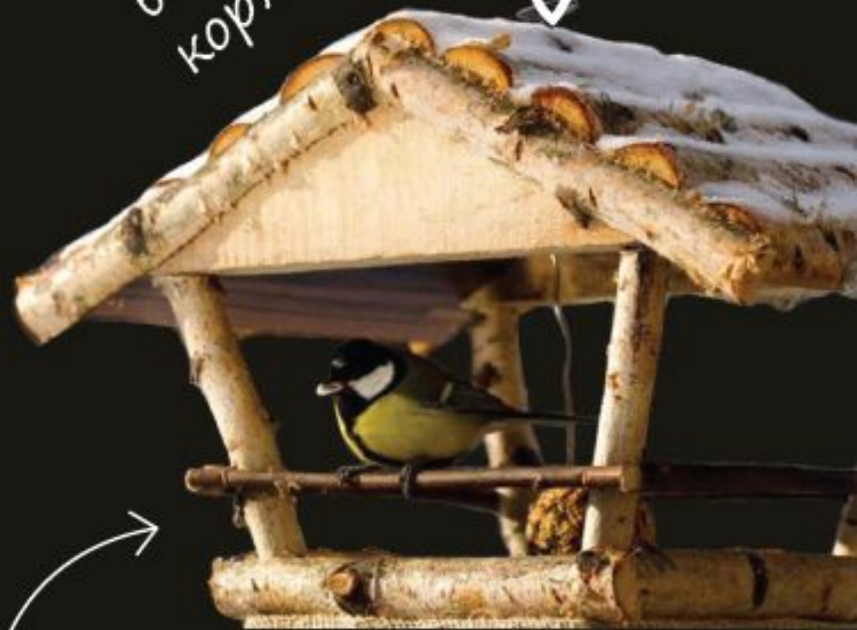


Кто нуждается в подкормке?

Синицы, поползни, снегири, дубоносы, зеленушки



висящая кормушка



маленький леток для защиты от больших птиц



# Птичьи угодыя



Все знают, что подкормить птиц можно, насыпая корм в кормушки, но некоторых птиц кормушкой не заманить. Однако всех птиц можно привлечь, посадив их излюбленные кормовые растения.



Семена ели и  
лиственницы



Жёлуди



Ягоды рябины, ирги, аронии,  
шиповника, калины



Дятел



Клёст



Сойка



Свиристель



Снегирь

# Домики для насекомых

Домик для насекомых — это приют для маленьких обитателей садов и парков, которые приносят большую пользу экосистеме города.



**Шмели**

Лучшие опылители. Они не дают мёд, зато не агрессивны и трудятся в любую погоду



**Пчёлы осмии**



**Божьи коровки**  
Борцы с тлёй



**Златоглазки**  
Охотники на листоблошек и клещей







# Медоносная поляна



Ива



Мать-и-мачеха



Яблоня



Иван-чай



Белый  
клевер

август



Мордовник

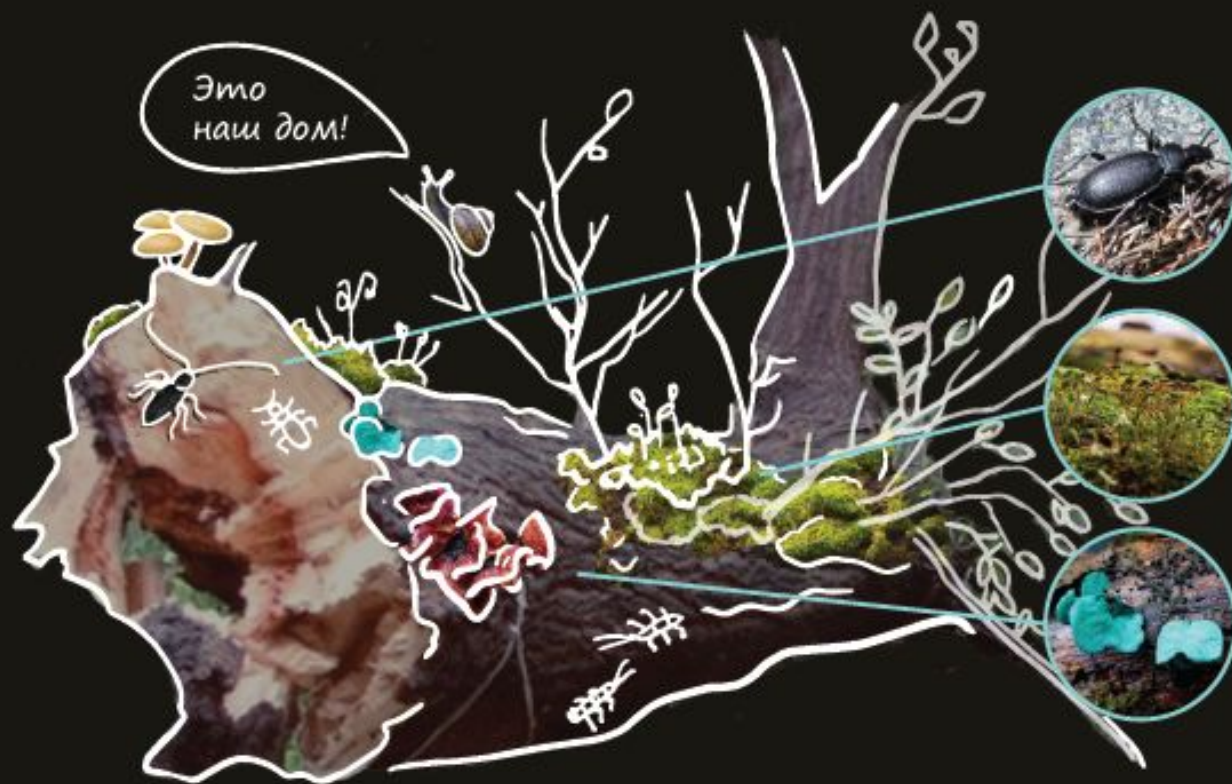
сентябрь



Цикорий



# Трухлявый заповедник



## Жуки-деструкторы, мхи и грибы

включают в пищевую цепочку вещества, накопленные погибшими деревьями

возвращают в почву микро- и макроэлементы

Остатки древесины — важная часть леса, место обитания растений, грибов, животных. Погибшее дерево питает сотни живых существ и становится для них домом.

# Трухлявый заповедник

Остатки древесины – один из важнейших элементов леса, место обитания многих растений, грибов и животных.

Это наш дом!



«Мёртвая» древесина даёт больше жизни, чем растущее дерево.

Погибшее дерево питает сотни живых существ и становится для них домом.

**Жуки-деструкторы, мхи и грибы**

включают в пищевую цепочку вещества, накопленные погибшими деревьями

возвращают в почву микро- и макроэлементы



Уборка всех упавших деревьев уменьшает биоразнообразие и устойчивость экосистемы.



В полноценном лесу должны быть древесные остатки различных размеров и стадий разложения.



Собери ветки



Разломай их на ровные вички



Уложи ровно и плотно в «Трухлявый заповедник»



Наблюдай за его обитателями

Выкладывай фото с хештегом #Трухлявый Заповедник

#ПаркУинка  
#СадСоловьев

# Экопикник

Возможность провести приятный день на природе и не навредить ей





# Щепа не мусор



Щепа из веток, опавшие листья, скошенная трава — это не мусор, а ценные природные ресурсы



Свежая щепа хороша на дорожки



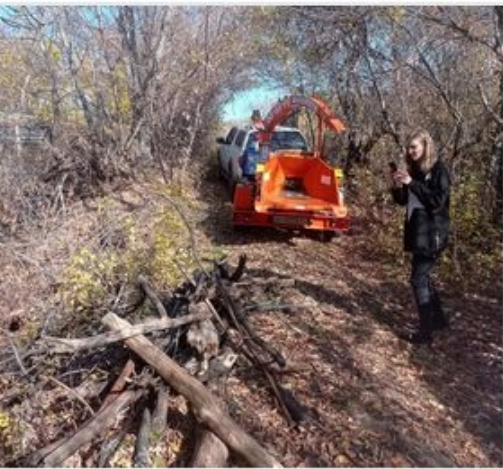
Перезгнившая щепа — отличная мульча



Удерживает влагу, питает корни



А ещё щепа восстанавливает структуру истощённой почвы, привлекает червей





# Заповедное болото



Рогоз

Болота — это жизнь, это настоящие копилки воды!

Ирис



Наиболее продуктивные экосистемы мира

Природные фильтры, надёжно очищают воду



Камыш

Участвуют в сохранении биоразнообразия



Дербенник





# Зелёный патруль

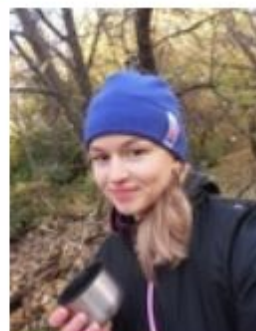


Рассказывайте  
другим людям  
об экопрактиках

Сортируйте мусор  
на природе вместе  
с друзьями

Проведите анализ  
мусора и сдайте его  
в переработку





**У всех экопрактик есть хештеги:**

#птичьиугодья #птичийдом

#подкормкаптиц

#ремиза #медоноснаяполяна

#трухлявыйзаповедник

#щепанемусор

#водноболотныеугодья,

#экопикник #зеленыйпатруль

#анализмусора

