

МАТ

Конец шахматной партии

# Что означает слово мат

**Мат** – это шахматная ситуация, в которой король атакованной фигурой соперника и не имеет возможности избежать поражения.



# Всегда думай о безопасности своего короля



Несмотря на важность в игре, король является достаточно слабой фигурой, он может ходить в любом направлении, но только на одно поле за ход. Поэтому оберегайте короля от самого начала игры и до конца партии.

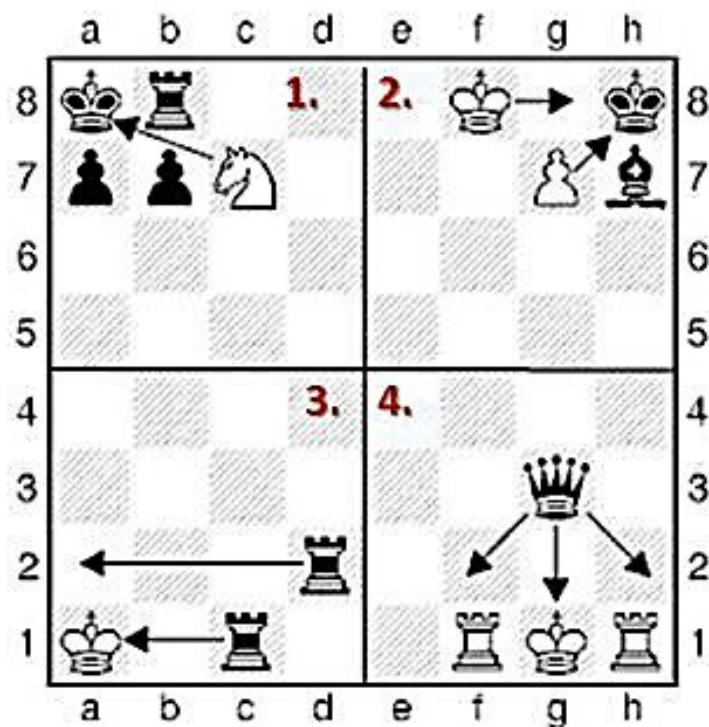


# Какой может быть мат

Мат – это шах, от которого нет защиты.

Мат – это конец шахматной партии, приводящий к победе одного из участников борьбы.

Любая фигура и пешка способны объявить мат.



1. У чёрного короля на a8 очень уютный домик. Конь c7 объявил королю шах, от которого некуда бежать. Свои же фигуры только мешают, а помочь королю не в силах. Следующим ходом белый конь должен побить короля. **Мат называется спёртым.**

2. Даже одна пешка может объявить мат королю. От пешки g7 королю не спастись.

3. Две чёрные ладьи c1 и d2 объявляют белому королю **линейный мат**. Одна ладья атакует белого короля, а другая караулит вторую горизонталь, на которую он мог бы отступить.

4. Две ладьи белых «помогли» чёрному ферзю g3 объявить **эполетный мат**. Ферзь нападает на короля g1 и контролирует поля f2, g2, h2.

В шахматной партии встречаются: «детский», горизонтальный, вертикальный, диагональный и даже «дурацкий» маты.

# Спертый мат



В матовой ситуации собственные фигуры располагаются на полях, соседних с тем, на котором расположен король, получивший мат

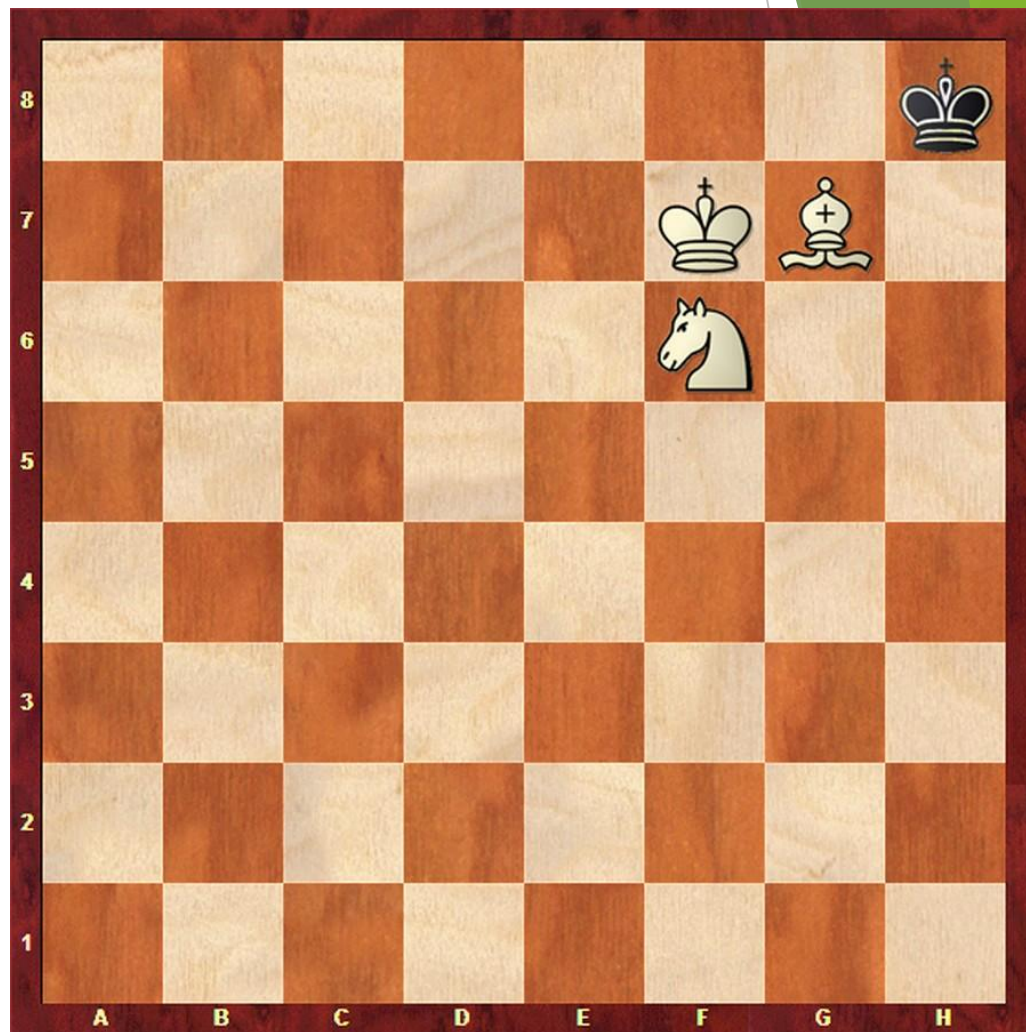
# Линейный мат

Слово «Шахматы» в переводе означает «конец королю»! А гибель короля – это немедленный конец шахматной партии. Начнём с самого простого шахматного мата. Это **линейный мат 2-мя ладьями**.

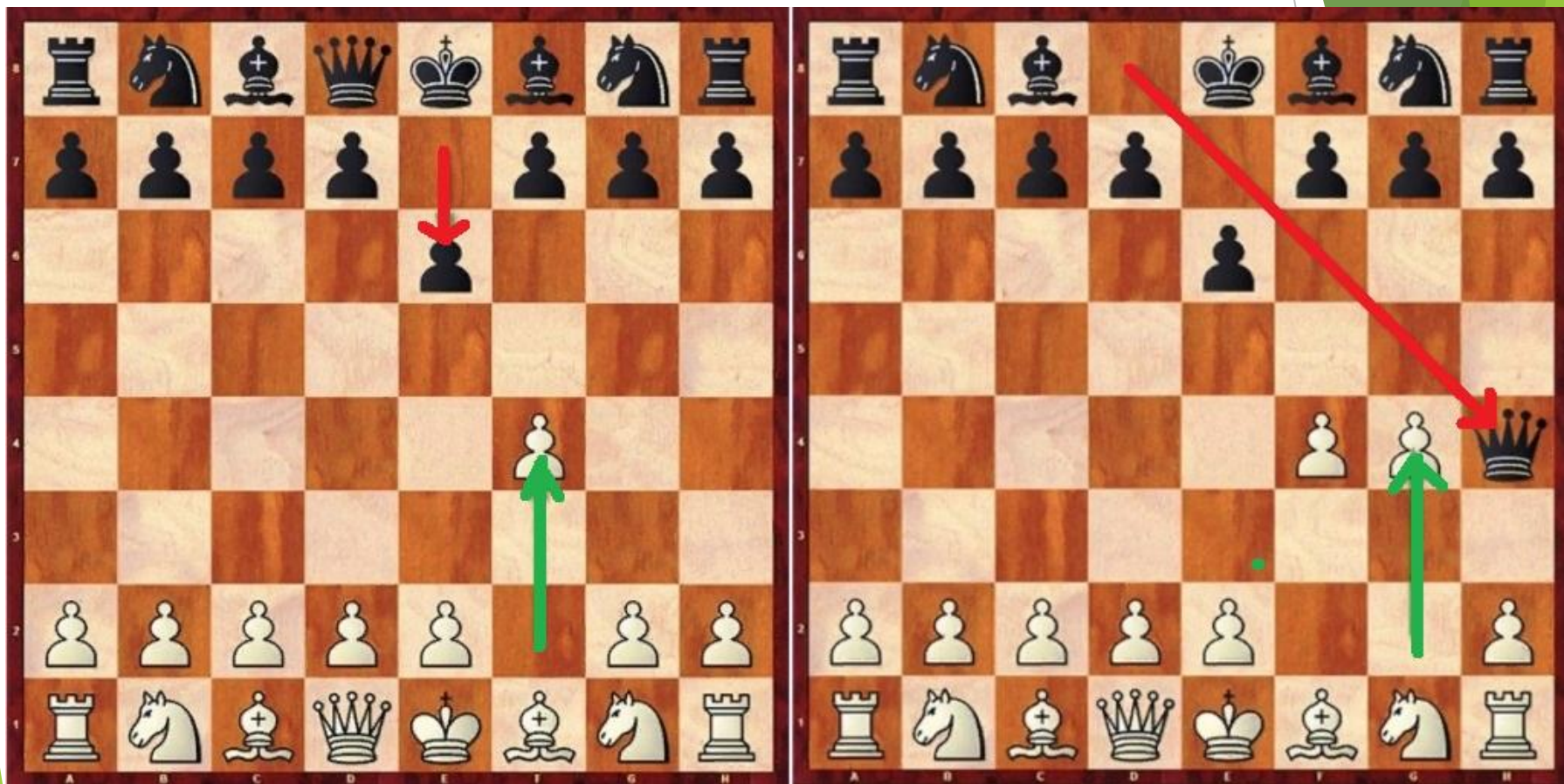
В этом уроке мы рассмотрим в целом простую задачу – как поставить мат одинокому королю соперника двумя ладьями. Так как ладьи ходят только прямо по линиям, такой мат часто называют **линейным**.



# Мат согласованная работа нескольких фигур



# Самый быстрый мат в шахматах





# Как проверить есть ли мат



## Правила игры в шахматы: мат

После того как был объявлен шах одному из королей, внимательно проверьте следующие условия:

- король находится под шахом;
- у короля нет возможности уйти из-под атаки (все соседние поля заняты фигурами его цвета или тоже находятся под атакой);
- короля нельзя закрыть от шаха ходом другой фигуры;
- фигуру, объявившую шах, нельзя сбить ближайшим ходом.

Если все условия выполнены, то объявляется мат. Так и говорят за доской: «шах и мат».



Посмотри на диаграммы. На обеих диаграммах — одна и та же ситуация, хотя положения различны. Сейчас ход чёрных, и у них нет такого хода, после которого бы чёрный король не оказался под ударом. Партия закончена, белые победили, чёрный и белый короли отправляются пить чай.

# Реши сам

Поставь мат черному Королю в один ход.

