

ПРОЕКТНАЯ ДЕЯТЕЛЬНОСТЬ



ИНЖЕНЕРНЫЙ
СТАРТ

КУРАТОР ГРУППЫ



ВАША ГРУППА – ВАША КОМАНДА



РЕГУЛЯРНЫЙ ВНУТРЕННИЙ ТУРНИР

1. 5 заданий
2. Объективные методы контроля
3. Мастер классы по
3Д-моделированию
слесарке и столярке
программированию
пайке и электронике
4. 03.12.2017 – финал

ЭТАПЫ

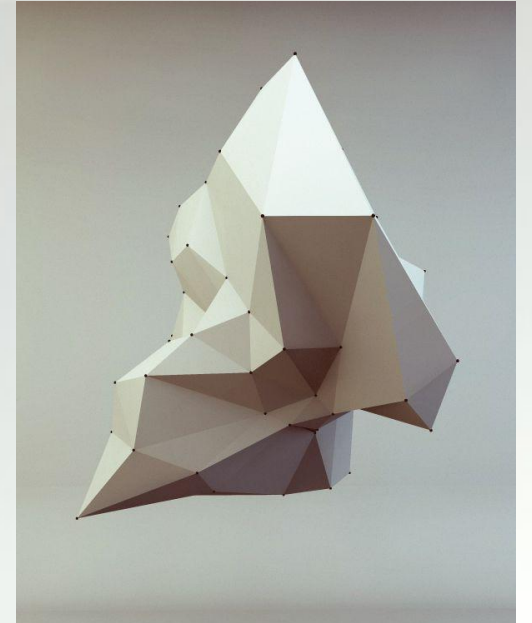
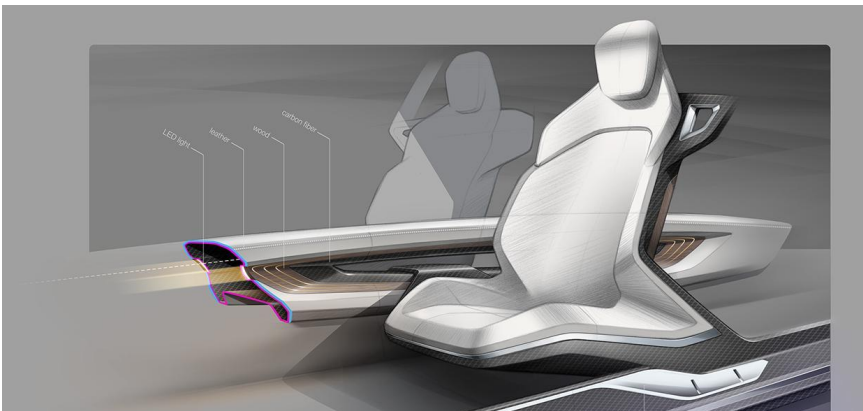
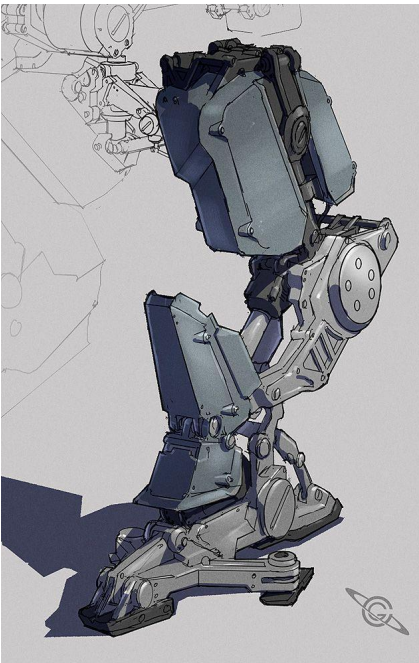
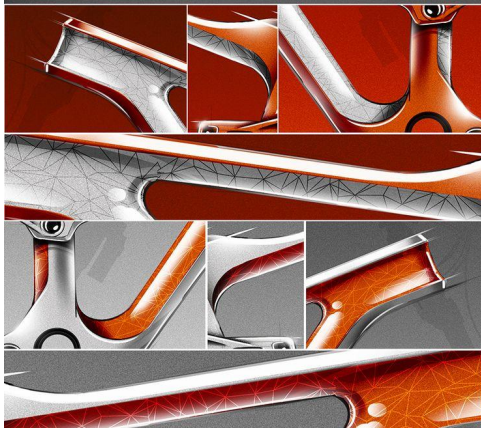
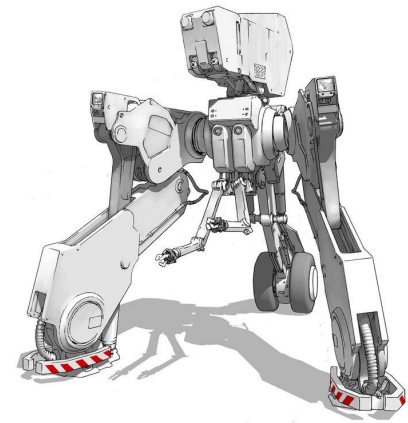
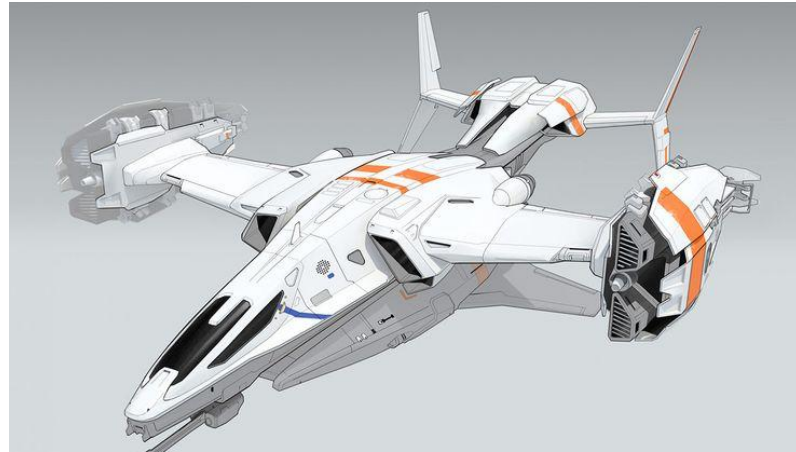


- 1. Поиски решения**
- 2. Обсуждение конструкции**
- 3. Создание прототипов**
- 4. Предварительные испытания**

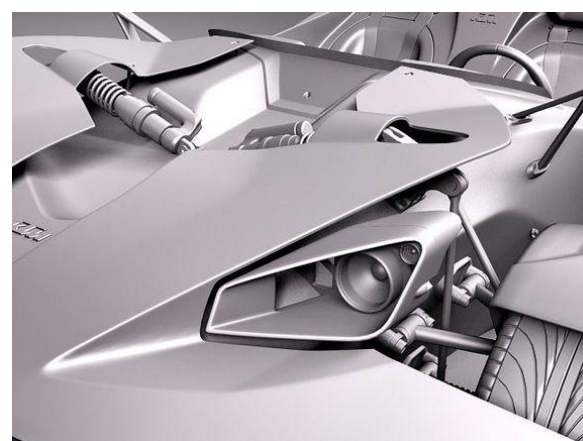
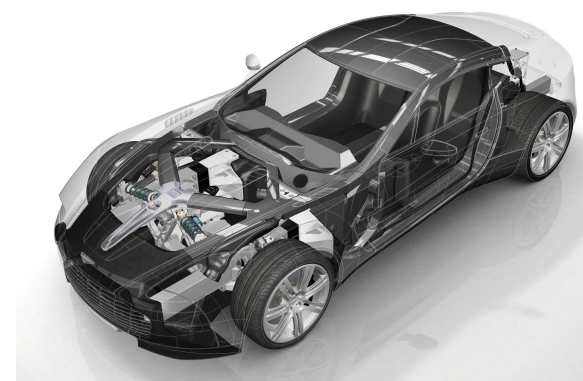
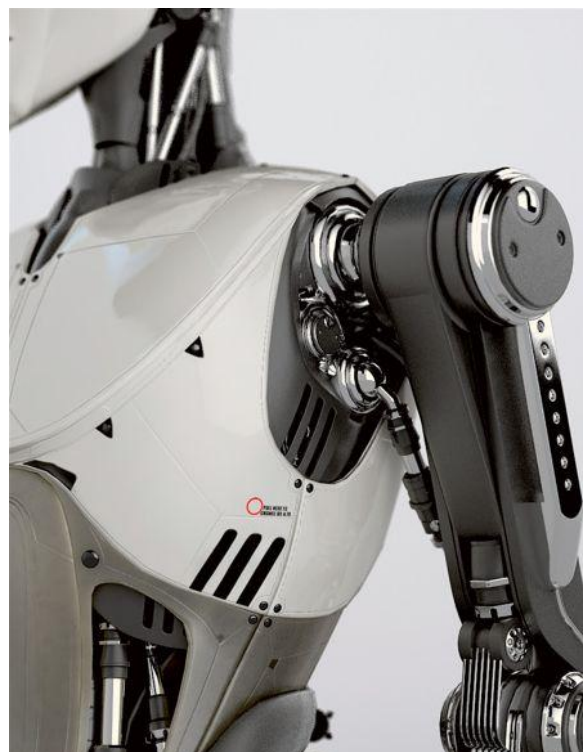
**ДОПУСК
ФИНАЛ**

РАЗРАБОТКА КОНЦЕПЦИИ

1



2



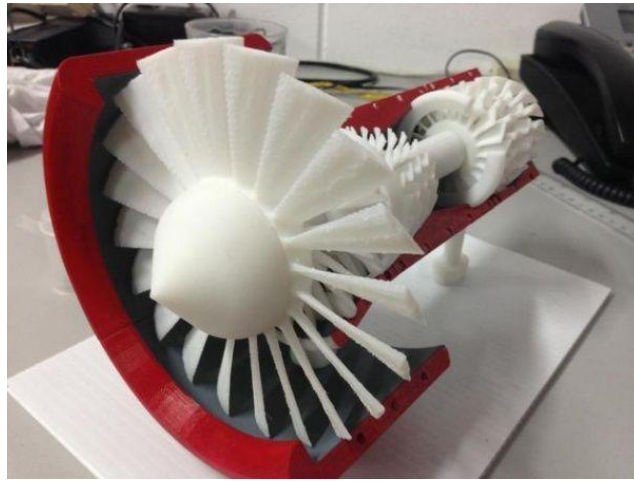
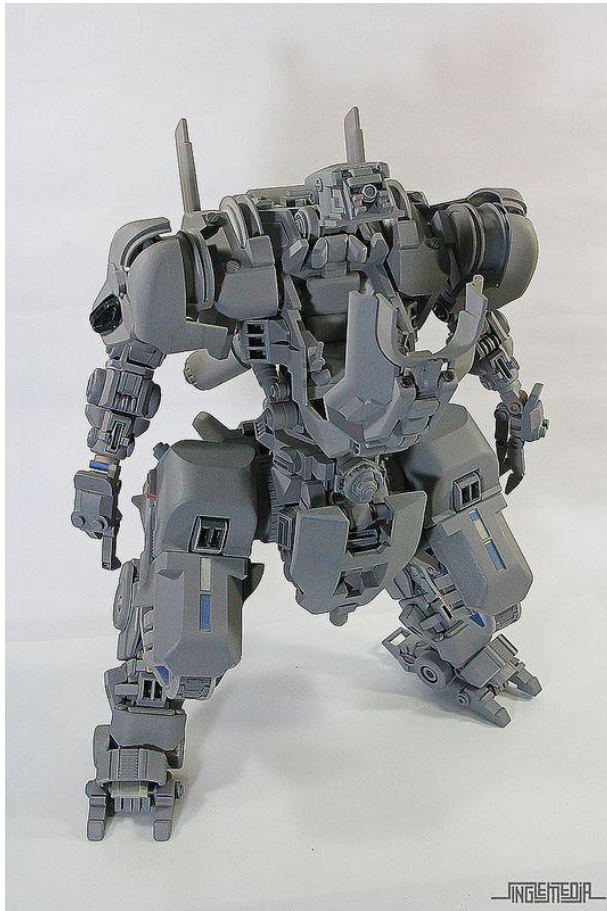
МАКЕТИРОВАНИЕ



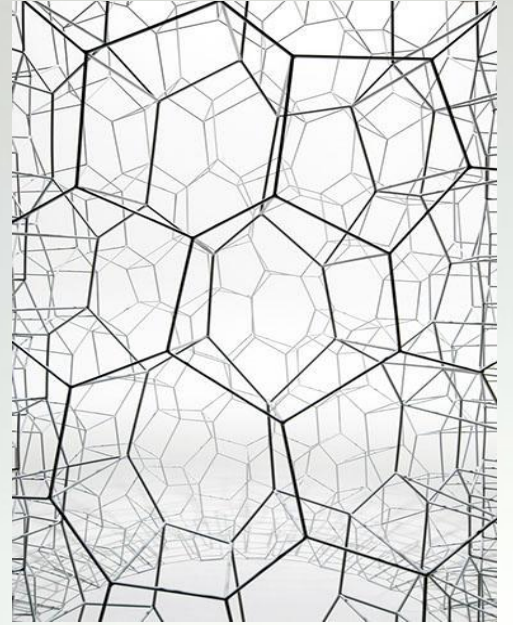
3 а



3D -
ПЕЧАТЬ

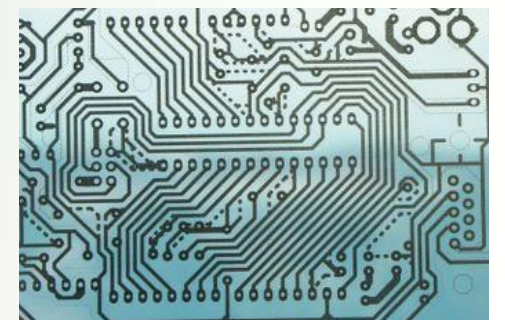
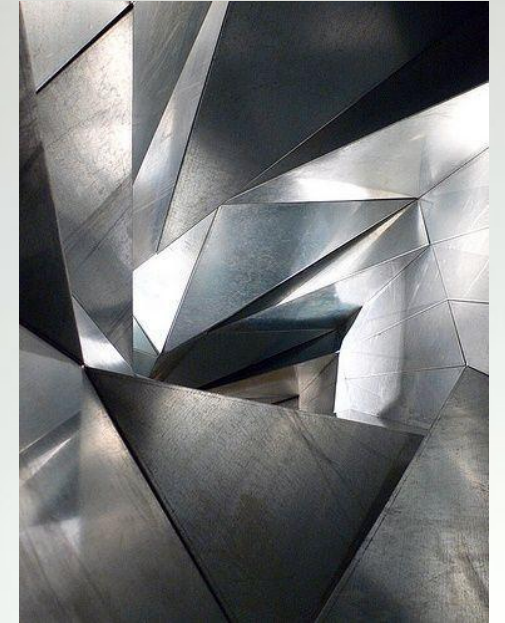
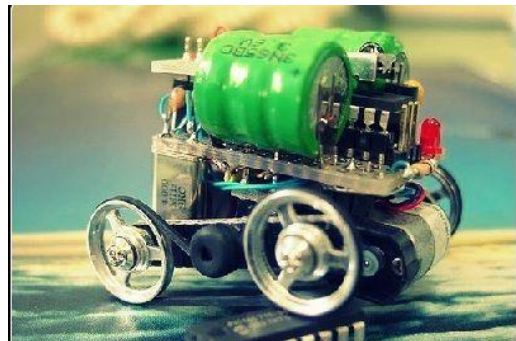
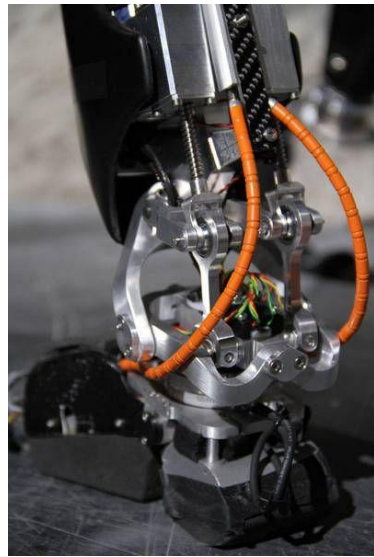


3 6



СОЗДАНИЕ ПРОТОТИПА

4



5



1



**АВТОНОМНОЕ
ТРАНСПОРТНОЕ СРЕДСТВО**

2



РАСХОД ВОЗДУХА

3



ВЕТРОГЕНЕРАТОР



4

ВОДЯНАЯ ПУШКА

A decorative water feature in a garden. It consists of a stone wall with a wooden wheel partially submerged in water. Above the wall, there are several logs and a planter box with purple flowers. The background is filled with lush green foliage and trees.

5

**ДАТЧИК РАСХОДА
ЖИДКОСТИ**

1 ОКТЯБРЯ – УТОЧНЕНИЕ ЗАДАНИЙ



Инженерный старт



Инженерный старт



Инженерный старт



Инженерный старт

