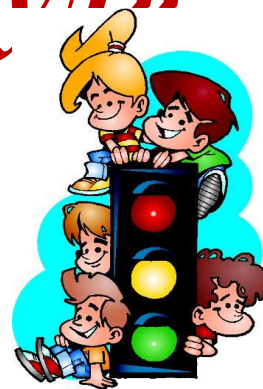


# *Безопасность на дорогах во время каникул*

МБОУ «Школа №16»  
Первомайский район  
Отряд ЮИД «Форсаж»



# Уважаемые ребята!

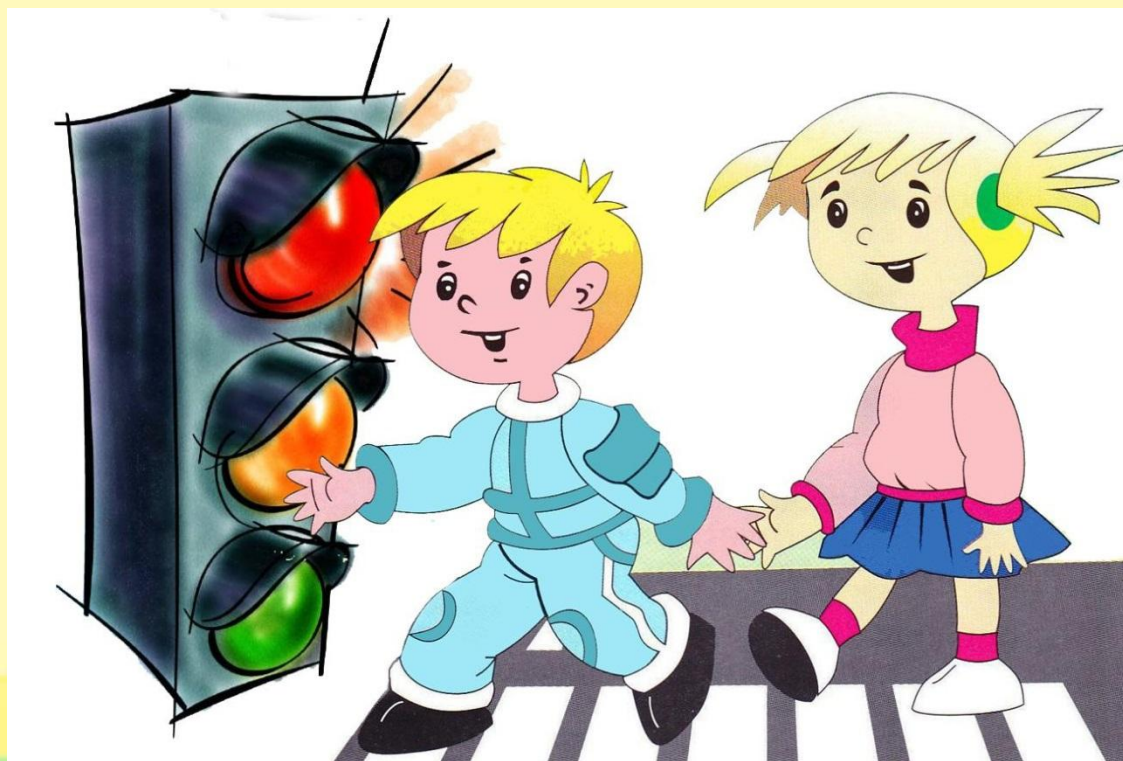
Во время каникул каждый из вас проводит много времени на улице, узнаёт новые маршруты, катается на велосипеде. Это большая радость для всех школьников!

Неизвестный маршрут нужно изучить со взрослыми, обращая внимание на светофор и дорожные знаки!

**Помните!!! Совершая прогулку по городу, все должны соблюдать правила дорожного движения!**



*А сейчас мы с вами отправляемся в интересное и познавательное путешествие-в страну правил дорожного движения...*



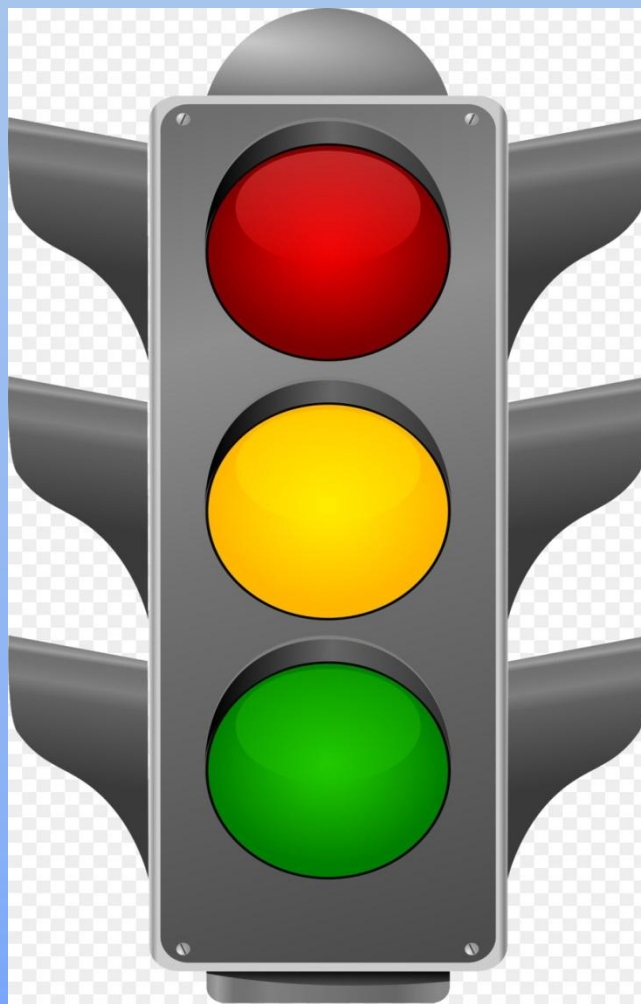
## Остановка 1. «Светофор»

**Внимание!!!**

Глядит в упор  
На вас трехглазый  
светофор.

Есть сигналы  
светофора!

Подчиняйтесь им  
без спора!





**На красный свет-дороги нет!**

**На жёлтый-подожди!**

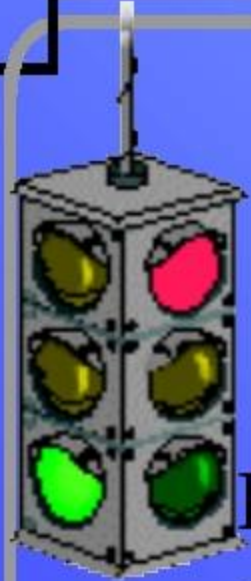
**Когда горит зелёный свет-  
Счастливого пути!**



Это светофор для пешеходов. Если горит **зеленый сигнал** - то дорогу переходить можно. **Красный сигнал** означает, что пешеходу переходить **дорогу нельзя!**



# *Как перейти дорогу, если светофора нет?*



Если на участке дороги нет светофора, то переходить на другую сторону необходимо только в определённом месте – по пешеходному переходу. Прежде чем ступить на дорогу – осмотришься. Посмотри в обе стороны и, убедившись в безопасности, переходи дорогу, постоянно контролируя ситуацию.



## Остановка 2. «Дорожные знаки»



*Знаки все мы знать должны,  
Чтобы, выехав на рынок  
Не остались дружно мы  
И без ног, и без ботинок.  
В красном треугольнике  
Знаки осторожные,  
Они предупреждают,  
К вниманью призывают.*

*Запрещают знаки  
Разное движение: обгоны, поворот-  
И в красные кружочки  
Обводит их народ.*

*А ещё есть знаки- добрые друзья:  
Укажут направления вашего движения,  
Где поесть, заправиться, поспать,  
И как в деревню к бабушке попасть.*

*Азбуку города помни всегда,  
Чтоб не случилась с тобою беда!*







**Знак «Пешеходный переход»**  
**Он обозначает место, где разрешено**  
**перейти дорогу. Это самый нужный**  
**знак для пешехода!**



**Знак «Пешеходная дорожка»  
устанавливается в местах,  
предназначенных для пешеходов.  
Следовательно, здесь нет перемещения  
транспортных средств, в частности,  
велосипедов.**



**Знак «Движение пешеходов запрещено»**  
устанавливается там, где по правилам  
дорожного движения передвигаться  
пешеходам опасно. Это не обязательно  
оживленная трасса.



**Знак «Подземный пешеходный переход» информирует пешехода о запрете пересечения проезжей части. Для этих целей и создан данный знак.**



**Знак «Надземный пешеходный переход»**  
**указывает место, где пешеходы могут**  
**безопасно перейти дорогу при помощи**  
**надземного перехода, т.е. моста.**



**Знак «Велосипедная дорожка» означает, что в этом месте можно двигаться двухколесным транспортным средствам (кроме мотоциклов). Другой транспорт запрещается. Разрешено ходить по этой дорожке даже при отсутствии тротуара.**



**Знак «Движение на велосипеде запрещено»**  
**устанавливается в местах, являющихся опасными**  
**для езды на двухколесном транспорте. Обычно, это**  
**заполненные транспортом участки дороги.**  
**Проезжать на этом транспортном средстве**  
**запрещено по магистрали, даже когда не будет**  
**специального указателя.**



**Значимыми являются знаки 5,33 и 5,34. 5.33, открывающие участок проезжей части, отведенной только для людей.**

**Запрещено находиться в этих местах всем транспортным средствам, за исключением велосипедистов.**



# Остановка 3. «Правила для пешеходов»



Везде и всюду правила, их надо знать всегда:  
Без них не выйдут в плаванье из гавани  
суда.

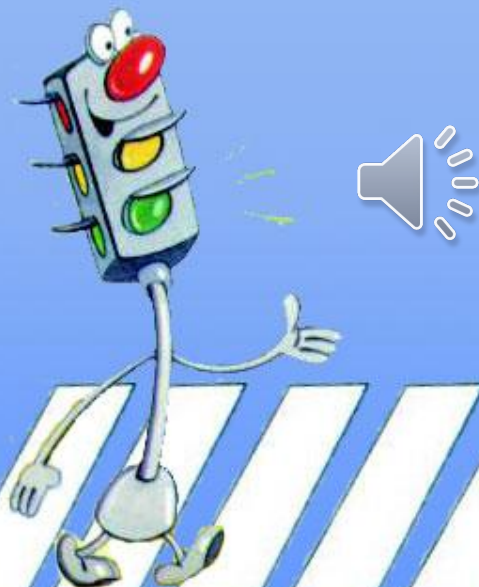
Выходят в рейс по правилам полярник и  
пилот.

Свои имеют правила шофёр и пешеход.  
Как таблицу умножения, как урок,  
Помни правила движенья назубок!

По городу, по улице не ходят просто так:  
Когда не знаешь правила, легко попасть  
впросак.

Всё время будь внимательным и помни  
наперёд:

Свои имеют правила шофёр и пешеход!



**Правило №1.**  
Пешеходы  
должны  
передвигаться по  
тротуарам или  
специальным  
пешеходным  
дорожкам. При  
их отсутствии -  
по обочине  
дороги против  
движения  
автомобилей.



## *Правило №2.*

При необходимости перейти проезжую часть, пешеходы согласно правилам дорожного движения должны пересечь её только по пешеходным переходам (зебре), в том числе по подземным и надземным переходам.

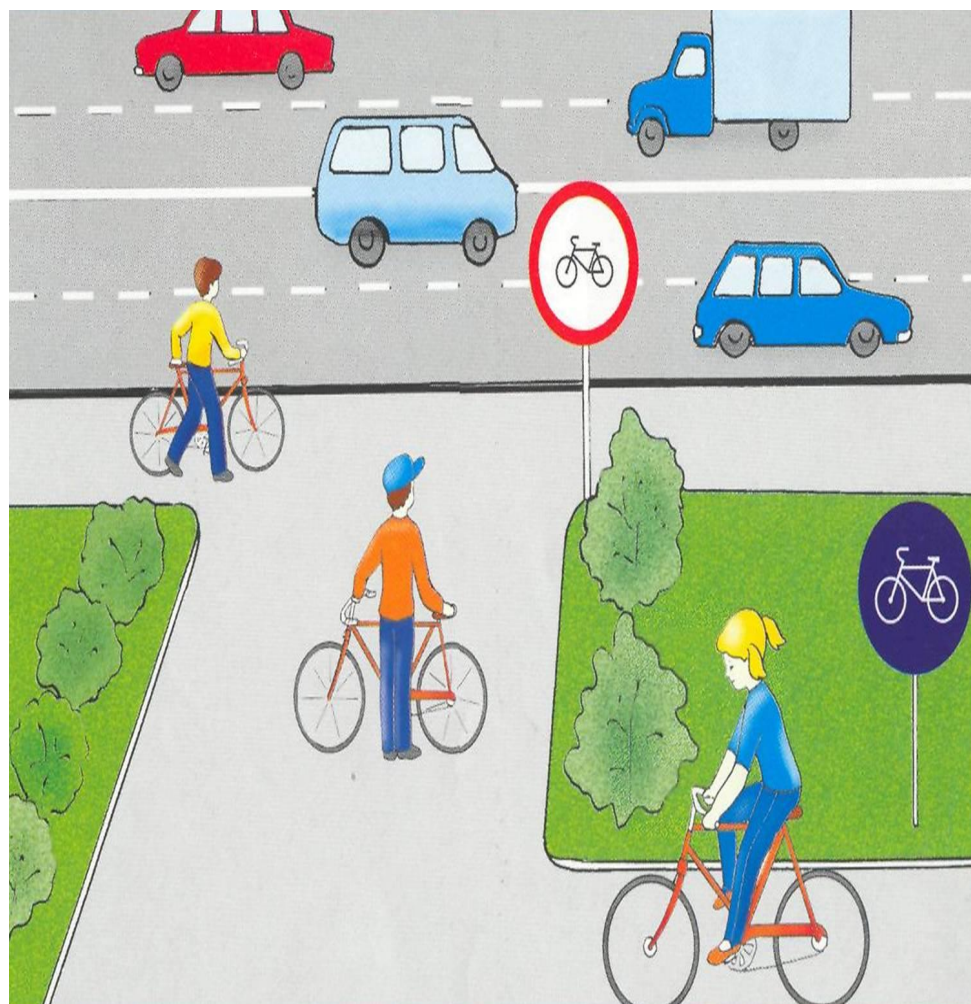


### *Правило №3.*

**Переходите  
дорогу только  
в  
установленном  
месте, на  
зелёный  
сигнал  
светофора, на  
пешеходном  
переходе.**



*Правило №4.*  
**Кататься на  
велосипедах,  
роликах и  
скейтбордах  
МОЖНО  
ТОЛЬКО ВО  
дворе или на  
специальных  
площадках.**



***Правило №5.***

**Играть рядом с проезжей частью очень опасно! Это следует делать во дворе, либо на детской площадке.**



Отряд ЮИД «Форсаж» МБОУ «Школы №16»  
подготовил стенгазету, в связи с предстоящими  
осенними каникулами - **«У светофора нет  
каникул!»**



**Ребята!!!**  
**Чтобы во время**  
**каникул не**  
**случилась беда,**  
**Правила дорожного**  
**движения помни**  
**всегда!**





**СПАСИБО ЗА ВНИМАНИЕ!!!**

