

Антропогене

3

(продолжени

Цель: сформировать знание о современных научных концепциях возникновения и эволюции рода *Homo*

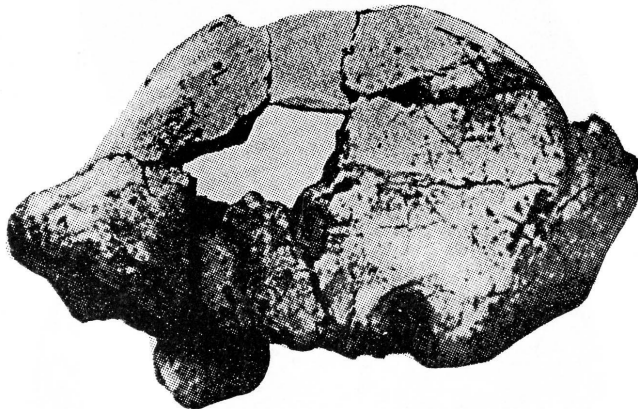
Задачи:

- выявить и систематизировать данные о древнейших людях;
- рассмотреть историю происхождения и развития *homo ergaster, homo erectus, homo heidelbergensis*;
- рассмотреть историю происхождения и развития *homo neanderthalensis* и его африканских и азиатских аналогов;
- Рассмотреть проблему происхождения человека современного вида;
- Охарактеризовать первых представителей *Homo sapiens*.

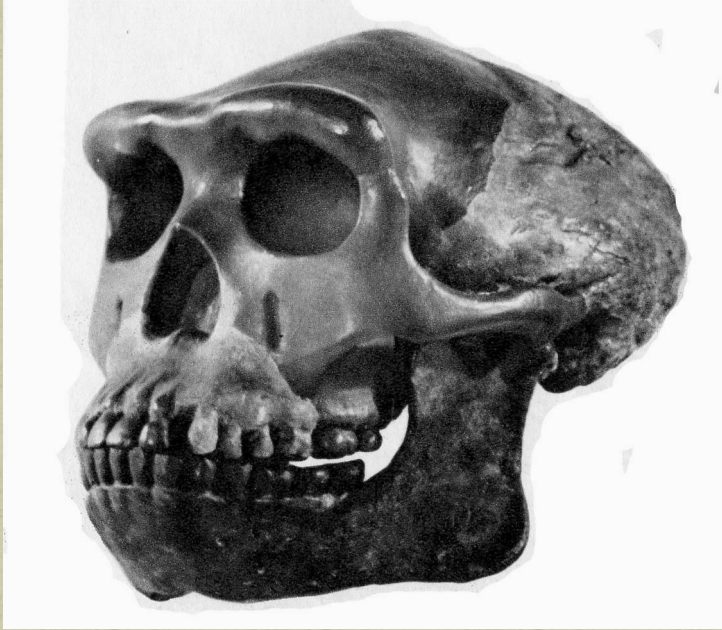
homo ergaster



Ареал распространения: Восточная (Кения, Танзания, Эфиопия) и Северная (Алжир) Африка. Местонахождения: Нарюкотоме (скелет, объем эндокрана 880 куб.см, 1,6 млн. л.), Кооби Фора, KNM-ER 1470 (череп, объем эндокрана 775 куб.см, 1,6-1,8 млн. л.), Кооби Фора, KNM-ER 3733 (череп, объем эндокрана 848 куб.см, 1,5 млн. л.), Илерет (череп, 1,5 млн. л.), Олдувай 9 (1,2 млн. л.), Эфиопия, Шунгура (1,8 млн. л.),



● *homo erectus* (питекантроп яванский)



Индонезия, о.Ява, долина р.Соло.
Е.Дюбуа, 1891 г., О. фон
Кенигсвальд.

Датировка по фауне вмещающих
слоев (Триниль, Джетис,
Сангиран 0,5 – 1,8 млн.л.) .

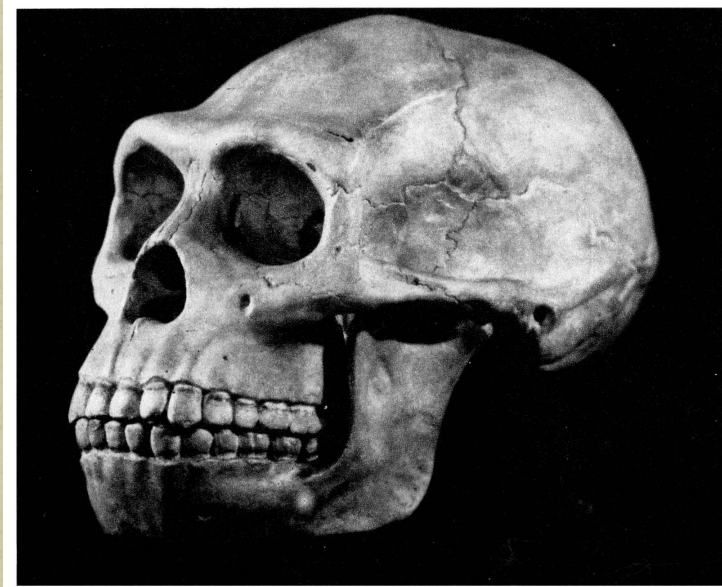
Питекантроп 1 (Триниль, объем
эндокрана 940 куб. см).

Питекантроп 2 (Сангиран, объем
эндокрана 813 куб. см, 1,6 млн.л.).

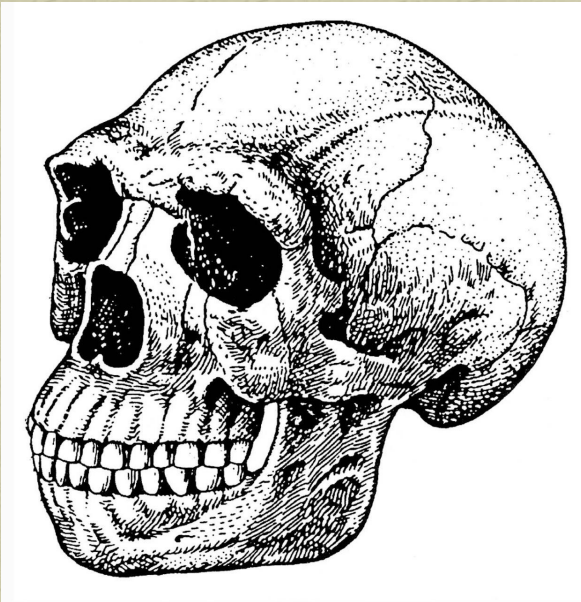
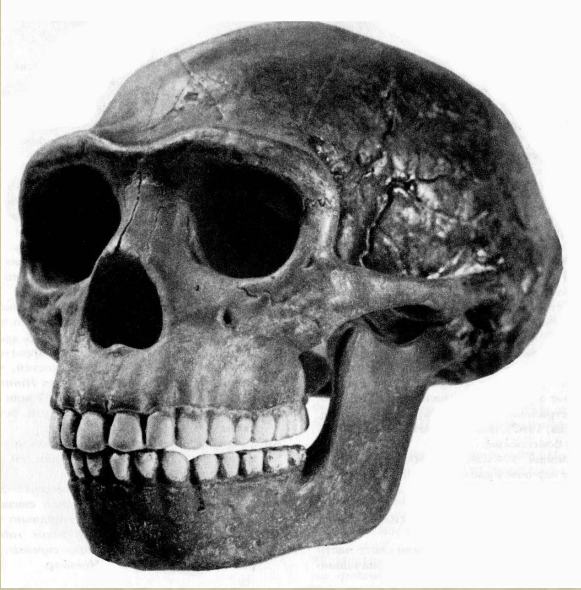
Питекантроп 4 (Джетис, объем
эндокрана 908 куб. см).

«Ребенок из Моджокерто»

(Джетис, объем эндокрана 700
куб. см, 1,8 млн. л.).



homo erectus pekínensis (синантроп)



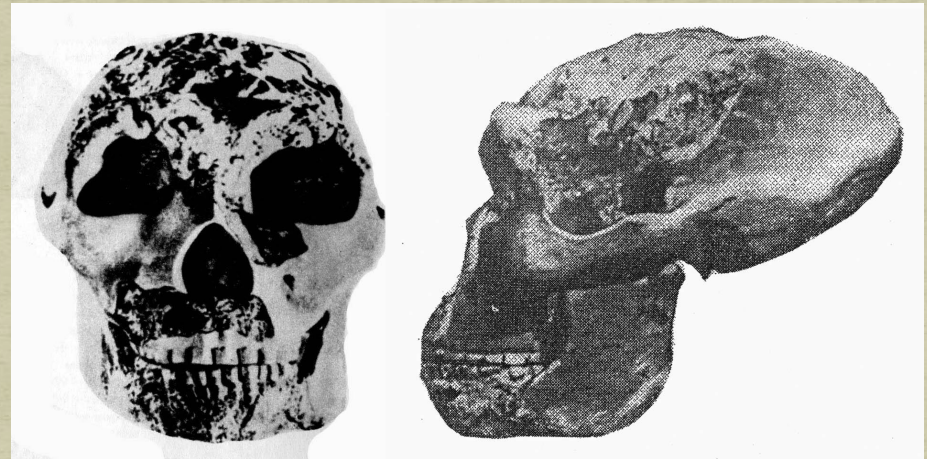
Г.Андерссон, Т. Де Шарден, Пэй Вен Чжун.

В 1927-1937г. Чжоукоудянь.

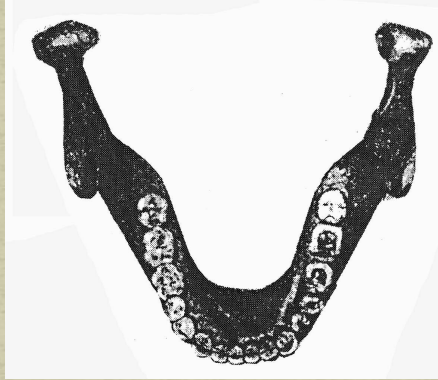
Останки 43 индивидов, возраст 0,3-0,6 млн.л.

Объем эндокрана от 915 до 1225 куб. см. Рост 162 см (муж.), 152 см (жен.).

Ланьтянь. Объем эндокрана 780 куб. см. возраст 1,1 млн.л.



homo heidelbergensis



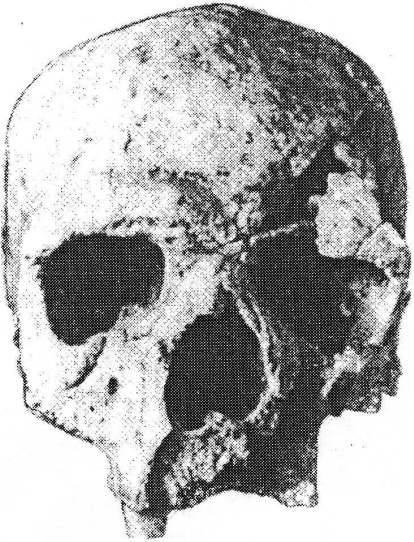
О.Шетензак, 1907 г. Мауэр.
Штейнгейм, объем эндокрана
1070 куб.см, 400-200 тыс. л.
Бильцингслебен, неполный
череп, 400 тыс.л.

Вертешсёллеш, объем
эндокрана 1325 куб.см, 350
-400 тыс. л.

Араго 21, объем эндокрана
1166 куб.см, 400-450 тыс. л.

Атапуэрка, объем эндокрана
от 1125 до 1390 куб.см,
200-400 тыс. л.

Гран Долина, архаичный череп,
780 тыс. л.



homo neanderthalensis



1848 г. Гибралтар.

1856 г. Неандер Дюссельдорф).

Название ввел У.Кинг в 1863 г.

1857 Монте Чирчео,

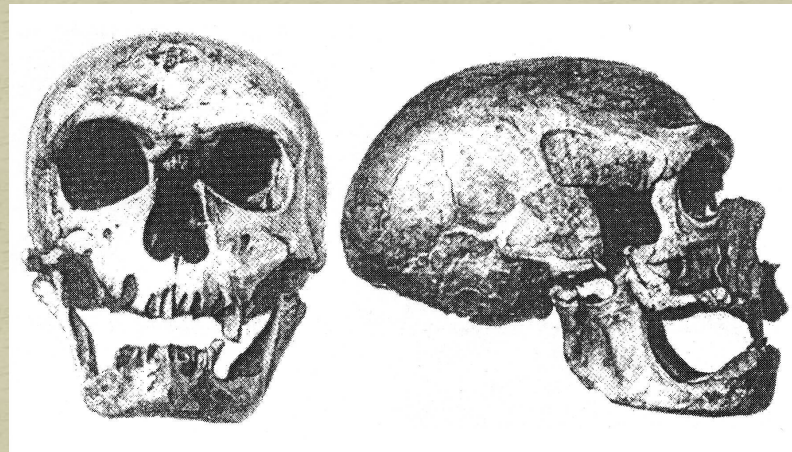
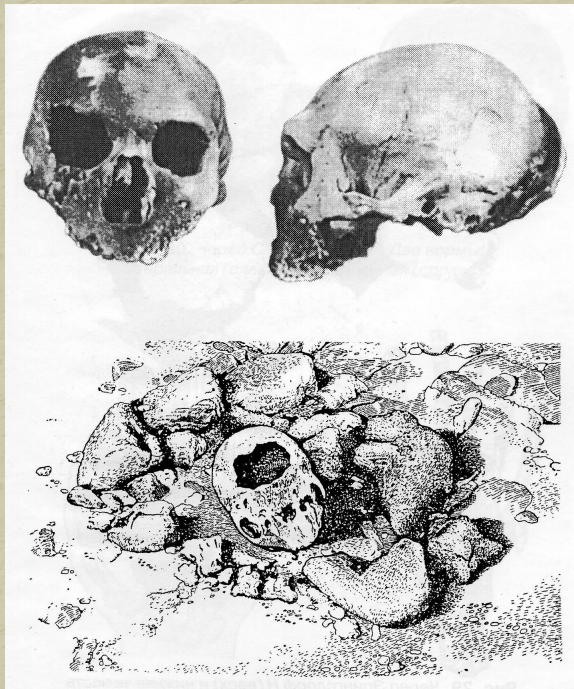
Ля Шапелль-о-Сен, объем
эндокрана 1625 куб.см.,

Ле Мустье,

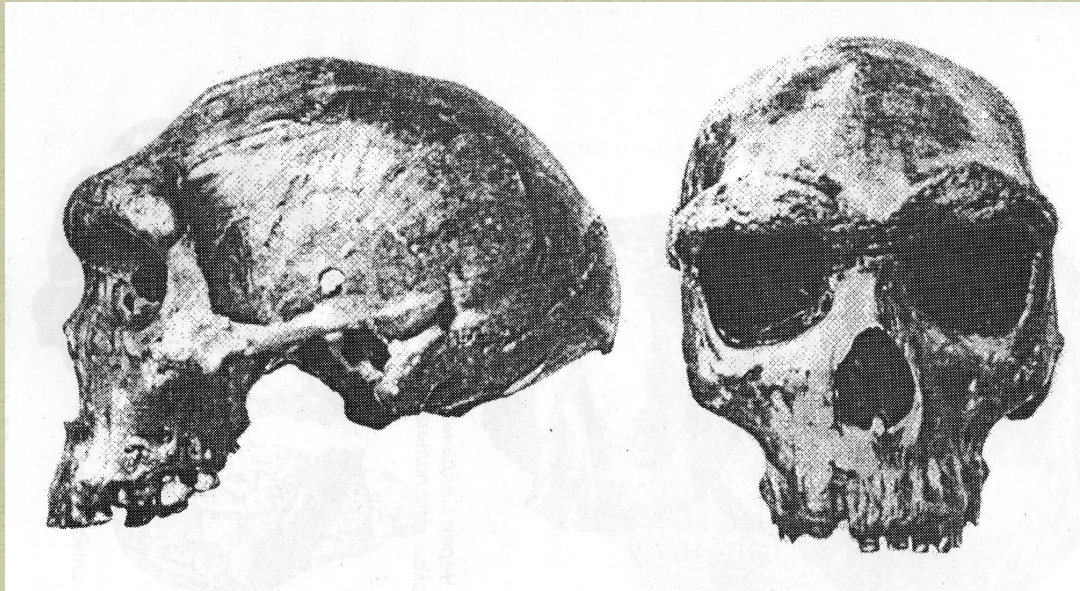
Ля Ферраси, объем эндокрана 1600
куб.см.,

Ля Кина.

Эрингсдорф, Киик-Коба, Тешик
Таш.



Близкие по морфологии Африканские находки



*Замбия,
относится к
поздним
эргастерам.
Возраст 300
тыс.л.*

*Салданья,
400 тыс. л.,
Флорисбад,
250 тыс. л.*

Источники и литература:

Зубов А.А. Палеоантропологическая родословная человека. М., 2004.

Антропологический словарь / ред.Алексеева Т.А. М., 2003.

Кларк Дж. Д. Доисторическая Африка. – М., 1977г.

Матюшин Г.Н. У истоков человечества. – М.: Мысль 1982г.

<http://bspu.unibel.by/teacher/Maliugin/Ancient1/Ludi/rama4.jpg>

<http://www.diary.ru/~sdelai-sam/p77626546.htm>

[http://en.academic.ru/pictures/enwiki/65/Australopithecus_africanus_\(Mrs._Pless\).jpg](http://en.academic.ru/pictures/enwiki/65/Australopithecus_africanus_(Mrs._Pless).jpg)

http://www.darkart3d.ru/_ph/19/695958215.jpg

<http://web-local.rudn.ru/web-local/uem/ido/antrop/4-06-02.jpg>

<http://i030.radikal.ru/0809/70/0034070bd91f.jpg>

http://lib.rus.ec/i/44/201244/i_017.jpg

<http://sc14.epage.ru/teachers/abramov/e9.JPG>

<http://s40.radikal.ru/i090/0809/cd/6221cdaef07b.jpg>