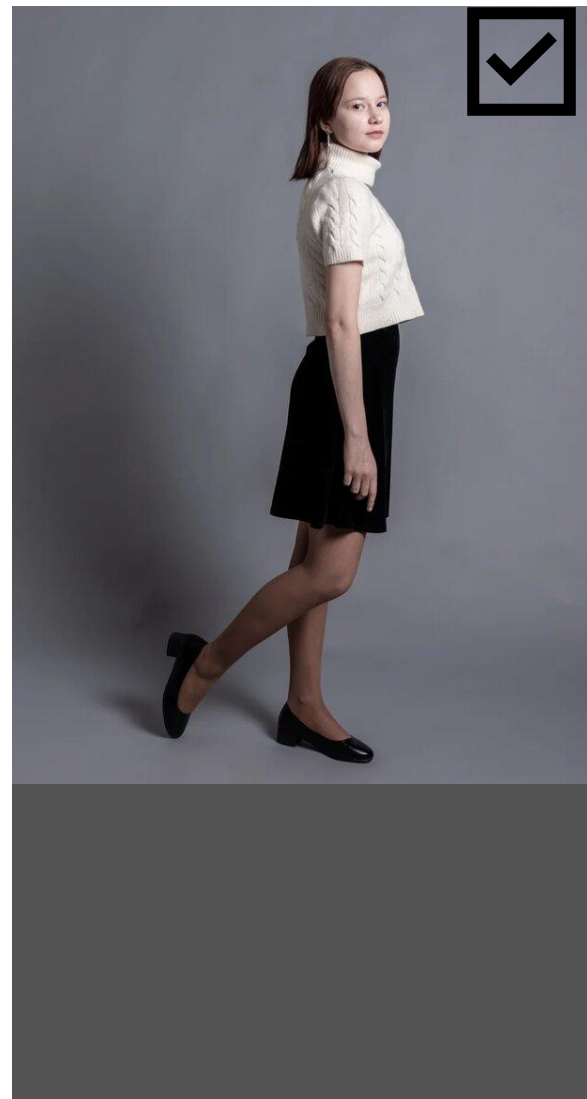


ВНЕШНИЙ ВИД
СТУДЕНТОВ ГБПОУ
«ПКПС»

КАЖДЫЙ СТУДЕНТ,
ПРЕПОДАВАТЕЛЬ И
СОТРУДНИК КОЛЛЕДЖА
СВОИМ ВНЕШНИМ
ВИДОМ, ПОВЕДЕНИЕМ
ДОЛЖЕН
ПОДДЕРЖИВАТЬ И
УКРЕПЛЯТЬ ИМИДЖ
КОЛЛЕДЖА



«ПРАВИЛА ВНУТРЕННЕГО РАСПОРЯДКА» ГБПОУ «ПКПС»

п. 2.3.3 ОБУЧАЮЩИМСЯ НА ТЕРРИТОРИИ КОЛЛЕДЖА ЗАПРЕЩАЕТСЯ ИМЕТЬ НЕРЯШЛИВЫЙ ВНЕШНИЙ ВИД, НАХОДИТЬСЯ В ПОМЕЩЕНИЯХ КОЛЛЕДЖА В ВЕРХНЕЙ ОДЕЖДЕ И ГОЛОВНОМ УБОРЕ СПОРТИВНОЙ ОДЕЖДЕ (КРОМЕ ЗАНЯТИЙ ФИЗИЧЕСКОЙ КУЛЬТУРОЙ)

п. 3.11 ОБЩЕЕ ТРЕБОВАНИЕ К ОДЕЖДЕ ОБУЧАЮЩИХСЯ — ДЕЛОВОЙ СТИЛЬ ОДЕЖДЫ



ДЕЛОВОЙ СТИЛЬ — ОДИН ИЗ СТИЛЕЙ ОДЕЖДЫ, ПРЕДНАЗНАЧЕННЫЙ ДЛЯ ДЕЛОВОЙ СФЕРЫ ЖИЗНИ ОБЩЕСТВА И ХАРАКТЕРИЗУЮЩИЙСЯ СТРОГОСТЬЮ, СДЕРЖАННОСТЬЮ И КОНСЕРВАТИЗМОМ В ВЫБОРЕ ТКАНИ, ЦВЕТА, ПОКРОЯ

- НЕФОРМАЛЬНЫЙ ДЕЛОВОЙ СТИЛЬ (КЭЖУАЛ-ДЕЛОВОЙ, МОЛОДЕЖНО-ДЕЛОВОЙ) МЕНЕЕ ТРЕБОВАТЕЛЕН И БОЛЕЕ СВОБОДЕН В ПРОЯВЛЕНИИ ИНДИВИДУАЛЬНОСТИ





ДЖИНСЫ



Рваные джинсы,
ляпистые принты



МОЖНО / НЕЛЬЗЯ





МОЖНО

Брюки





Юбка



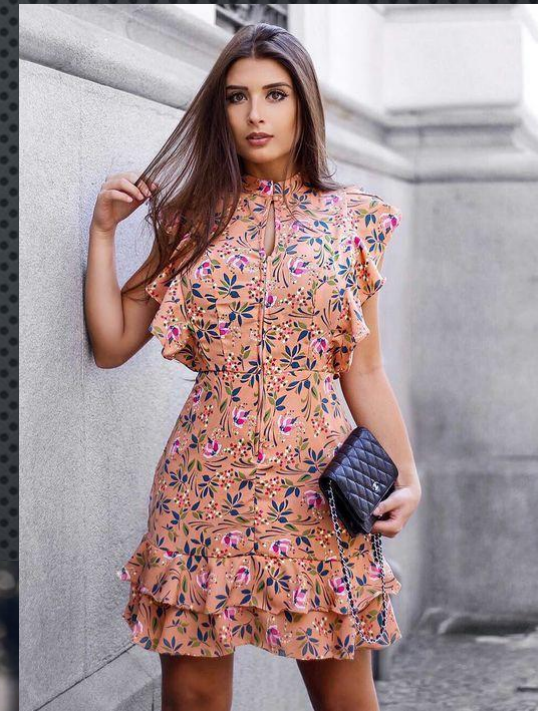
МОЖНО

Юбка любого
фасона и
расцветки



Платья

ЛЮБОЙ ФАСОН И РАСЦВЕТКА,
НО С ЗАКРЫТЫМИ ПЛЕЧАМИ
ИЛИ ШИРОКИМИ БРЕТЕЛЬКАМИ





МОЖНО
РУБАШКИ,
ВОДОЛАЗКИ,
СВИТЕРА,
КОФТЫ





МОЖНО

ОДНОТОННЫЕ
СВИТШОТЫ,
ФУТБОЛКУ-
ПОЛО



НЕЛЬЗЯ



- ОДЕЖДА С НАШИВКАМИ И НАКЛЕЙКАМИ АНТИСЕМИТСКОГО ХАРАКТЕРА, С СИМВОЛИКОЙ АСОЦИАЛЬНЫХ НЕФОРМАЛЬНЫХ МОЛОДЕЖНЫХ ОБЪЕДИНЕНИЙ, А ТАКЖЕ ПРОПАГАНДИРУЮЩИХ ПСИХОАКТИВНЫЕ ВЕЩЕСТВА И ПРОТИВОПРАВНОЕ ПОВЕДЕНИЕ, СО СЛОГАНАМИ, ПРИЗЫВАЮЩИМИ К МЕЖНАЦИОНАЛЬНОЙ РОЗНИ. НАДПИСИ НА ОДЕЖДЕ НЕ ДОЛЖНЫ СОДЕРЖАТЬ НЕЦЕНЗУРНЫЕ СЛОВА ВНЕ ЗАВИСИМОСТИ ОТ ЯЗЫКА, НА КОТОРОМ ОНИ НАПИСАНЫ



- Кофты с принтом, надписями



- Спортивный костюм (спортивные штаны, кофты, футболки)



- Головной убор

НЕЛЬЗЯ

- Спортивные штаны, спортивные олимпийки,
- Легенсы с коротким верхом (кофтой), не прикрывающим ягодицы
- Топы



МОЖНО

Утеплённый однотонный женский костюм в опрятном виде при холодных температурах ниже -10 градусов Цельсия



The image features a dark, textured background with a fine, repeating dot pattern. In the center, a single light bulb is illuminated, casting a soft glow. Surrounding it are several other light bulbs, some of which are dimly lit or appear as faint silhouettes. The overall composition is centered and balanced.

СПАСИБО ЗА ВНИМАНИЕ!