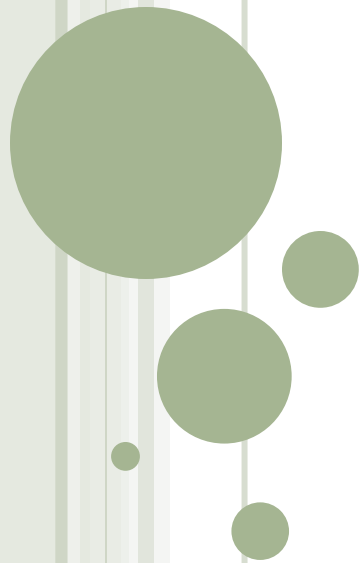



НАРУЖНЫЕ ПОКРОВЫ ТЕЛА.

СТРОЕНИЕ И ФУНКЦИИ КОЖИ



ПОВТОРЕНИЕ ПРОЙДЕННОГО МАТЕРИАЛА

- Какие органы входят в состав мочевыделительной системы?
 - Что является основным органом мочевыделительной системы?
 - Что является основной функциональной единицей почки?
 - Каковы особенности регуляции процесса мочеиспускания?
 - Каковы последствия нарушения работы органов мочевыделения?
 - Какие заболевания почек вам известны и каковы меры их профилактики?
- 

ЧТО ТАКОЕ КОЖА?

Кожа –это покровный орган тела человека,
состоящий из нескольких слоев тканей,
имеющий специфическую структуру и
выполняющий специализированные
функции.

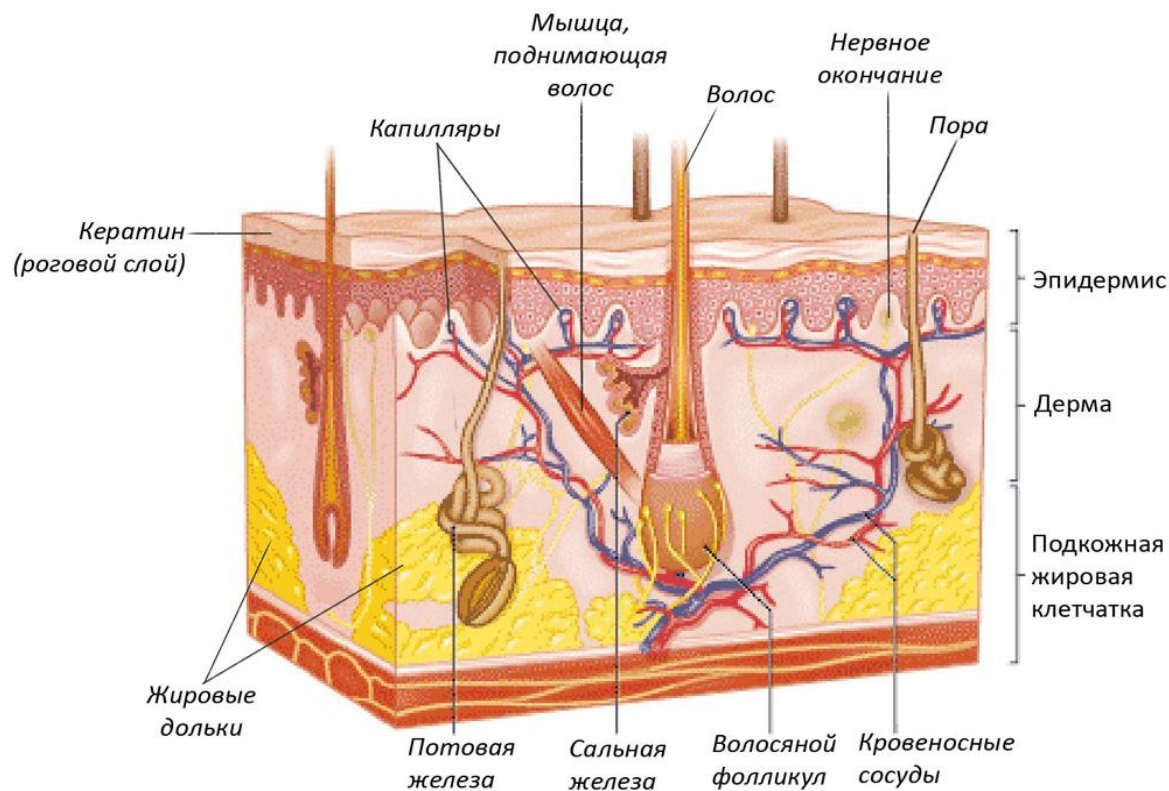


Строение кожи

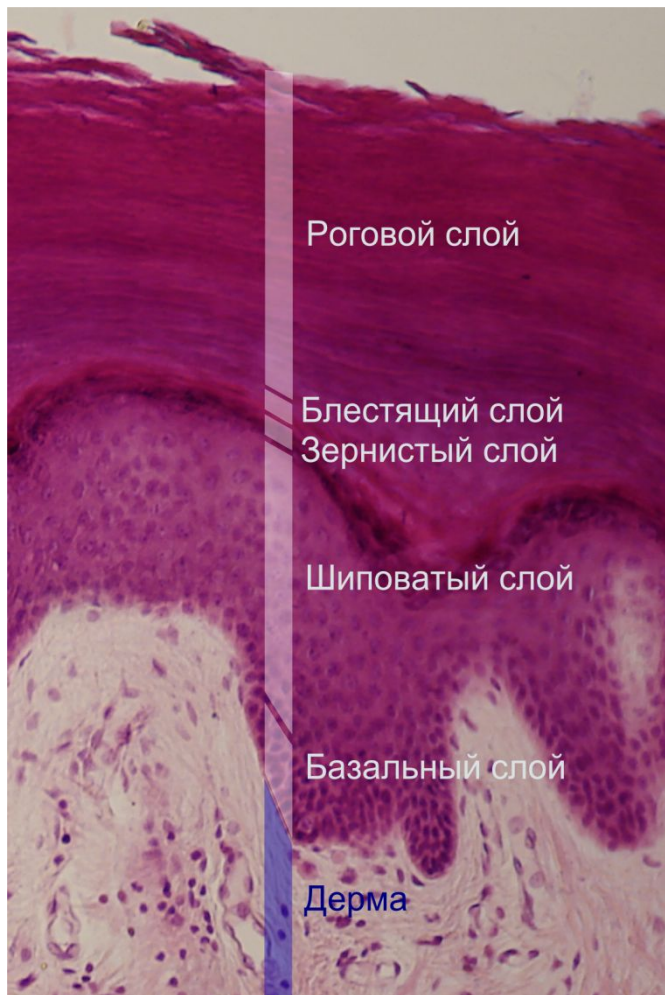
Наружный слой -
Эпидермис

Средний слой -
Дерма (собственно кожа)

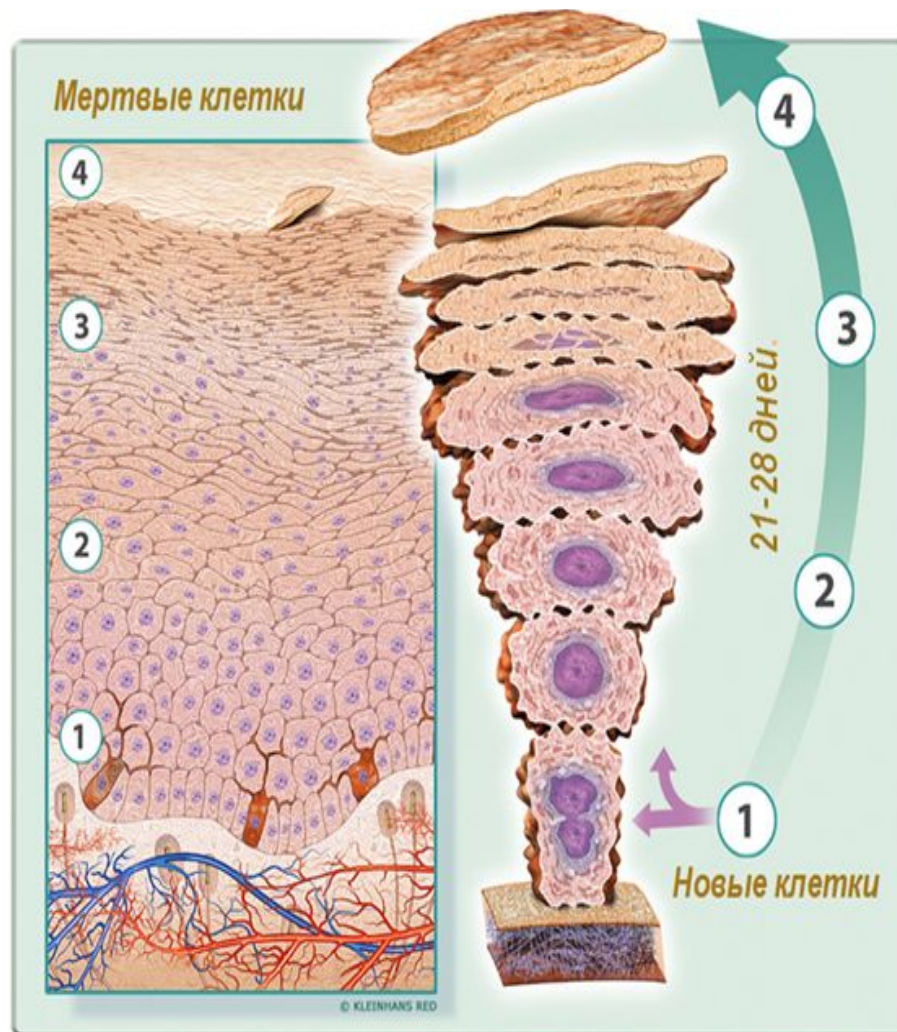
Внутренний слой -
Гиподерма (подкожно-
жировая клетчатка)

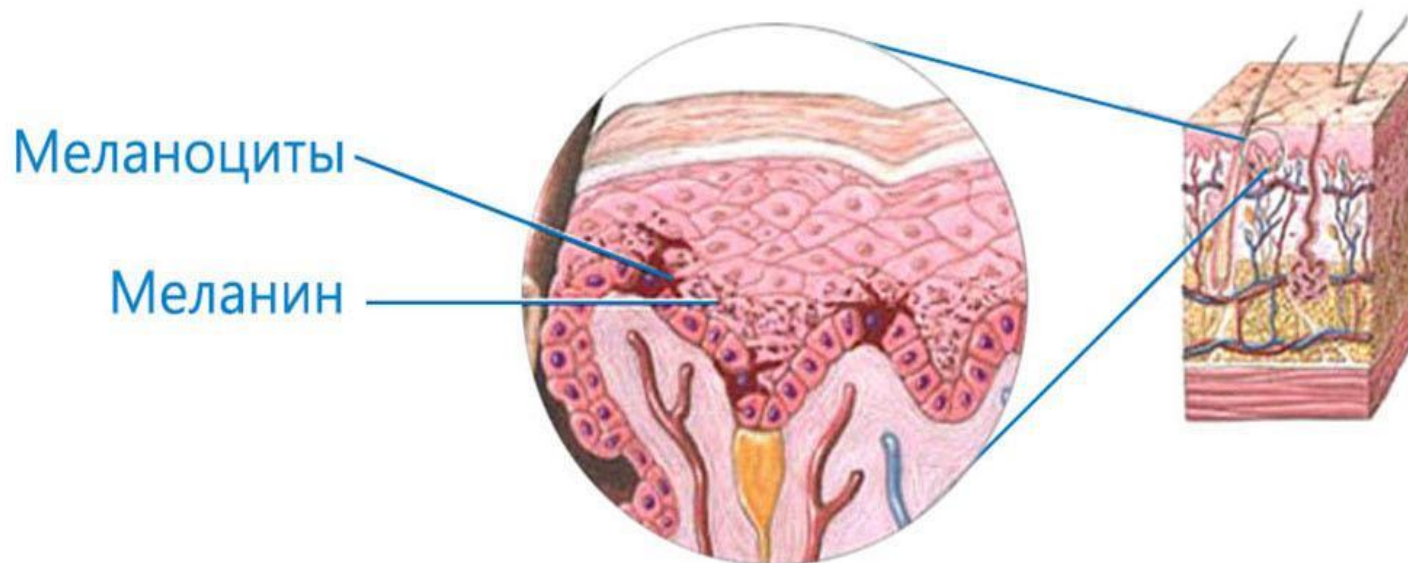


ЭПИДЕРМИС



- Состоит из многослойного эпителия

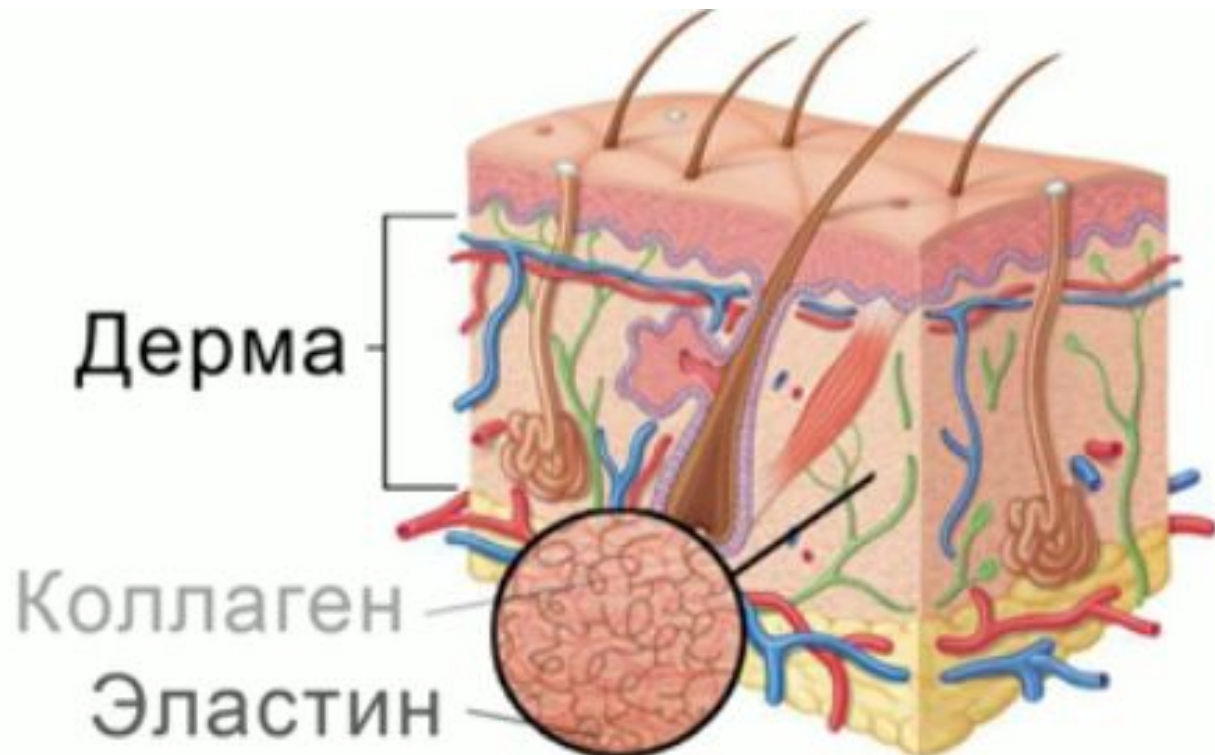




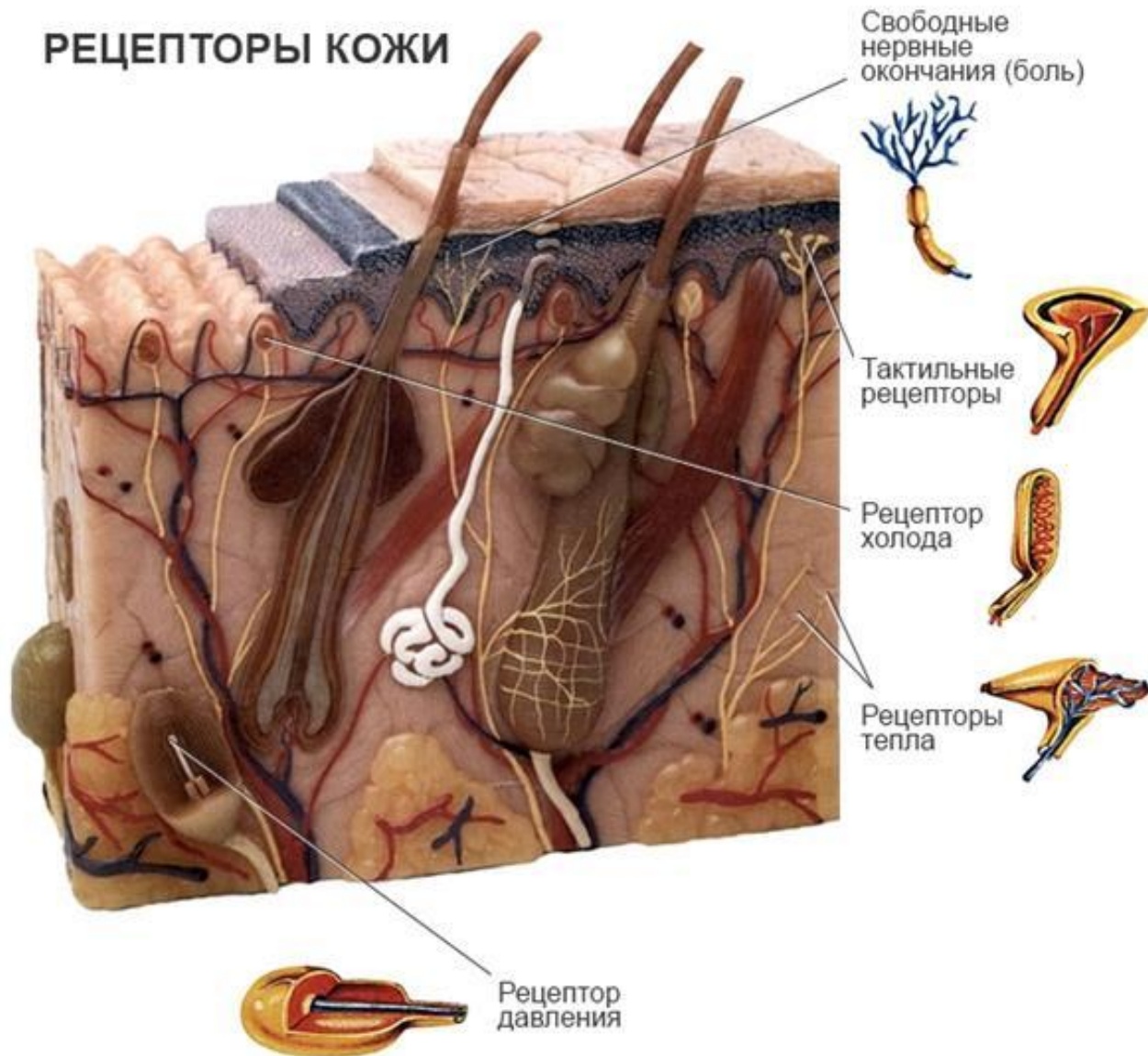
Живые клетки эпидермиса – *меланоциты*, образуют пигмент – *меланин*, который определяет цвет кожи

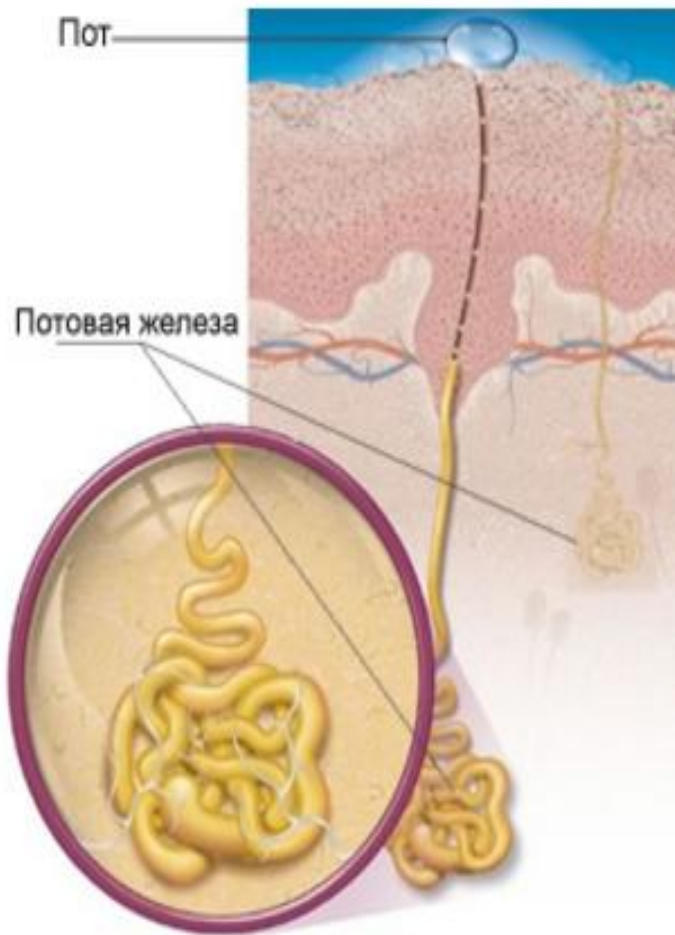
ДЕРМА (СОБСТВЕННО КОЖА)

Образована соединительной
тканью

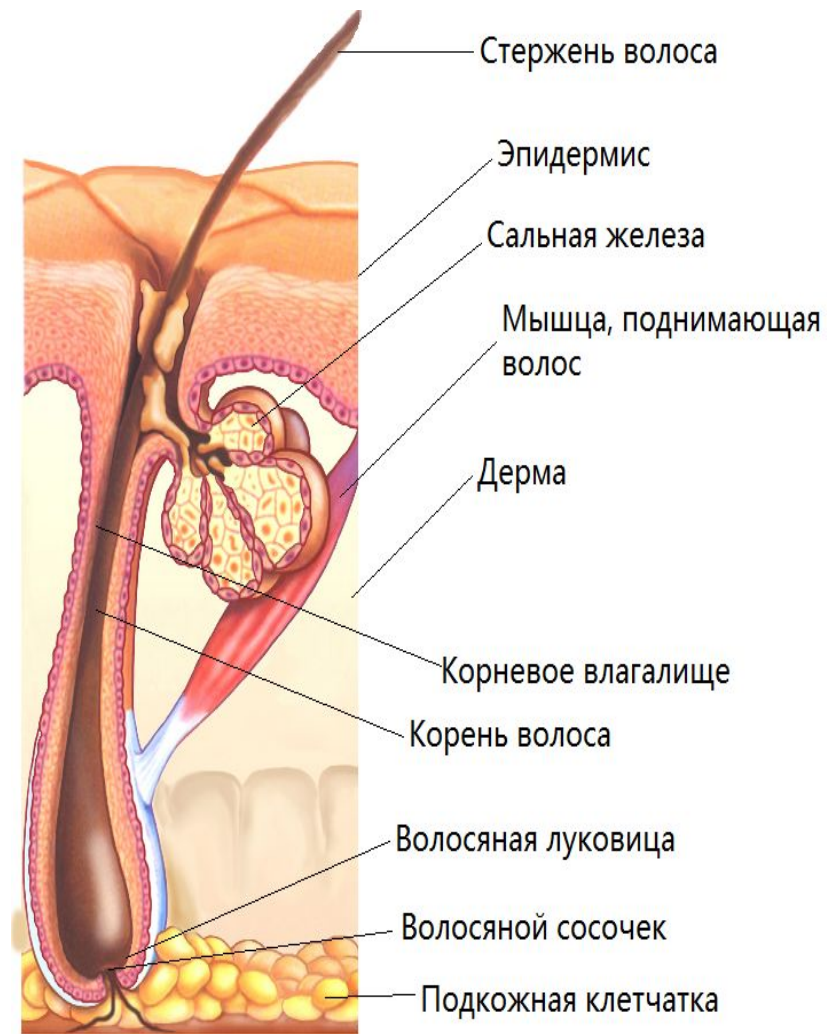


РЕЦЕПТОРЫ КОЖИ





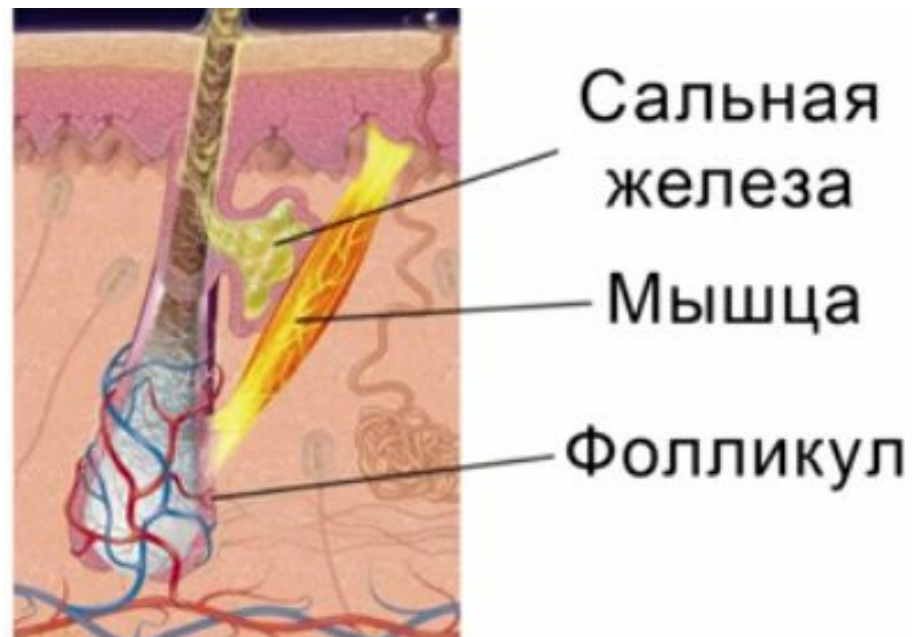
Потовые железы



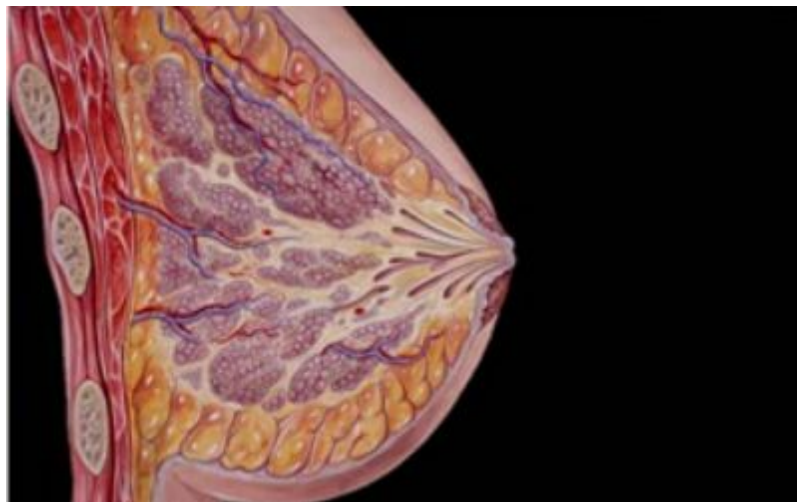
Сальные железы



Ноготь

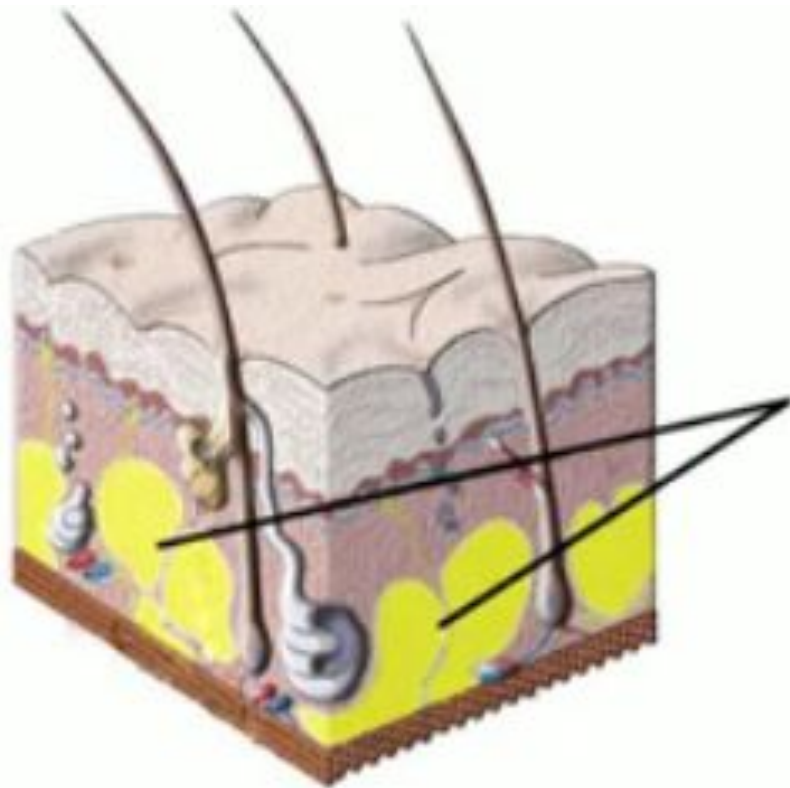


Волос



Молочные железы

ГИПОДЕРМА



Жировая
клетчатка

Представлена рыхлой
соединительной тканью



ФУНКЦИИ КОЖИ

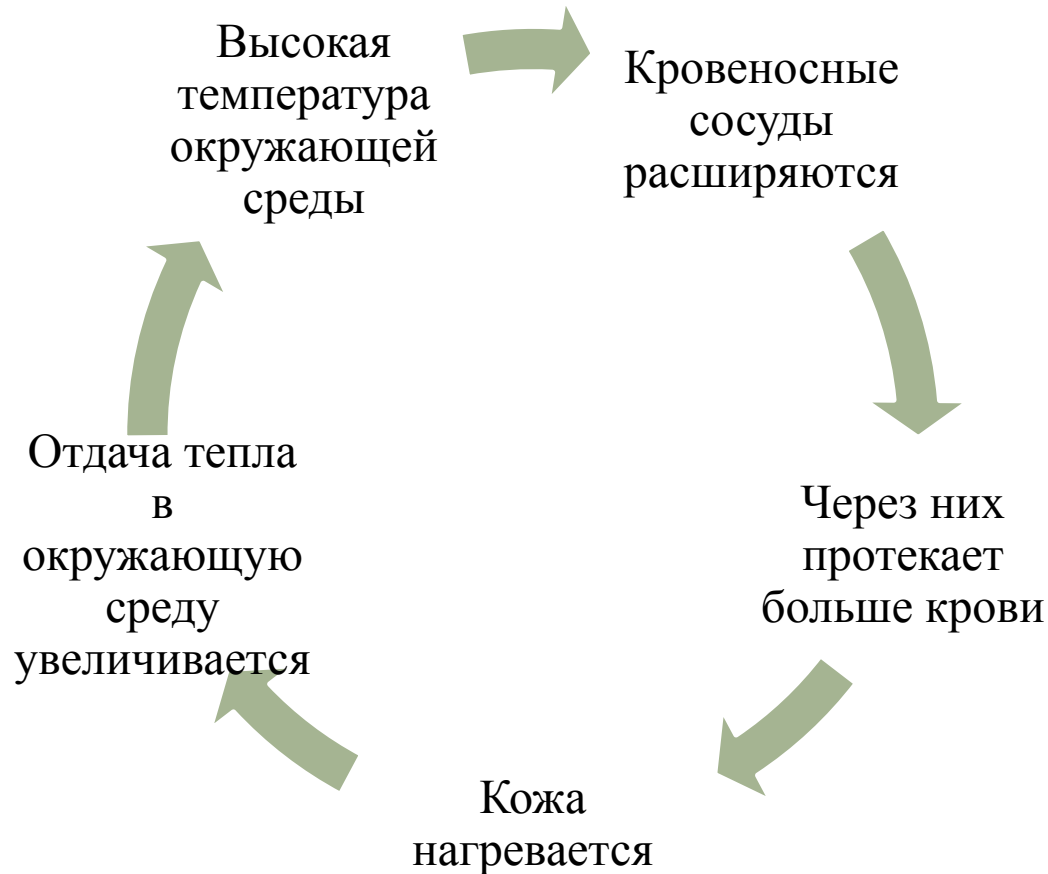
- Защитная
- Чувствительная, или рецепторная
- Выделительная
- Запасающая
- Дыхательная
- Терморегулирующая



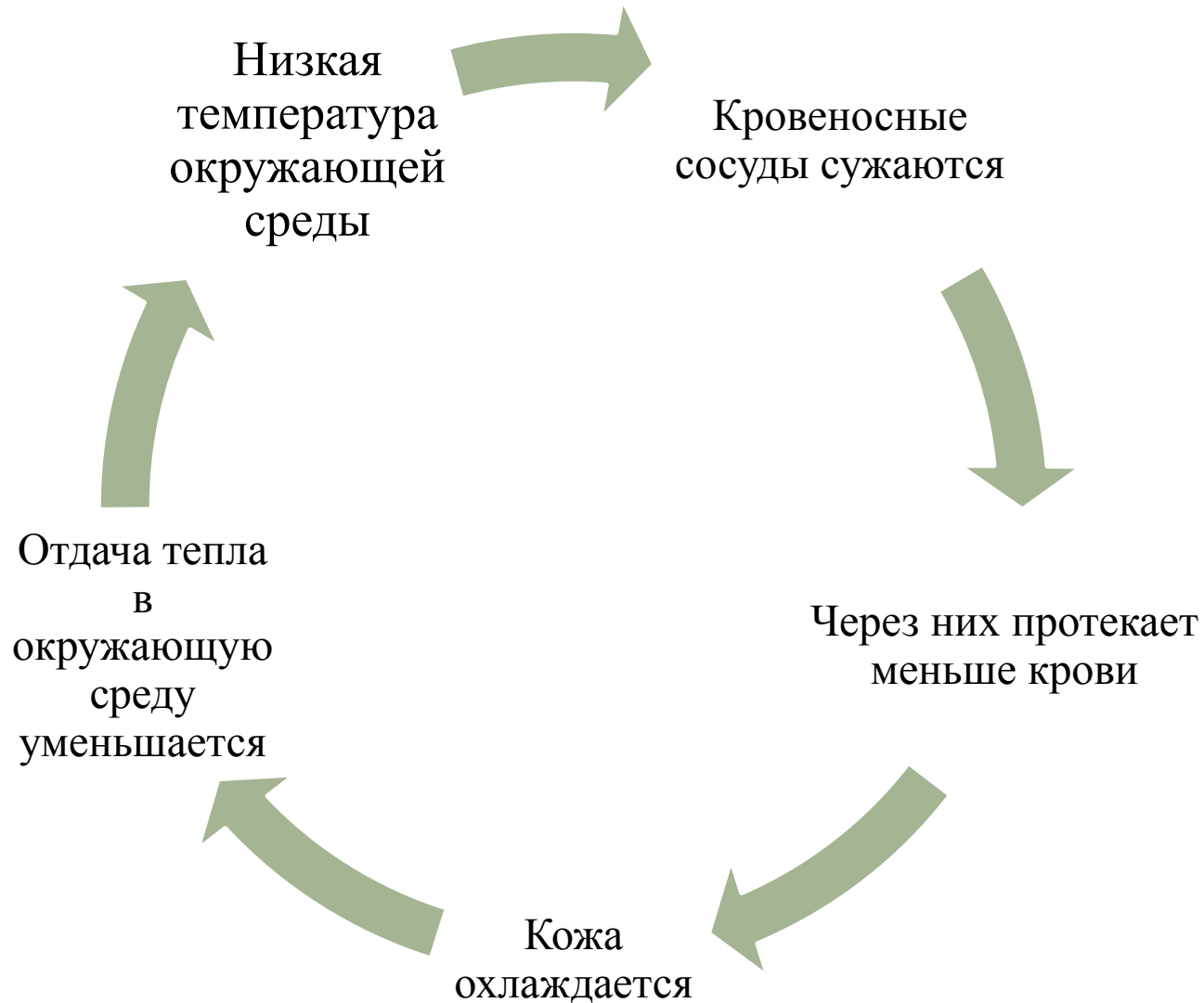
Роль кожи в ТЕМПЛОРЕГУЛЯЦИИ

Терморегуляция – это способность организма поддерживать постоянную температуру тела в условиях изменяющейся внешней среды.

Процесс теплоотдачи при высокой температуре окружающей среды:



Процесс теплоотдачи при низкой температуре окружающей среды



Изменение кровотока в коже изменяет ее цвет



Уменьшение
кровотока
в коже



Увеличение
кровотока
в коже



Процессы изменения просвета кровеносных сосудов и потоотделения происходят под управлением *центральной нервной системы*

Высокая температура окружающей среды



Раздражение рецепторов кожи, чувствительных к теплу



Центральная нервная система



Центробежные нервы сосудов и потовых желез



Сосуды расширяются потовые железы усиливают секрецию



Увеличение теплоотдачи

□ Заполните таблицу:

«Взаимосвязь строения и функций кожи»

| Слой кожи | Строение | Функции |
|-----------|--|----------------------------|
| 1. | Образован(а) _____ тканью 1. 2. | 1. |
| 2. | Образован(а) _____ тканью 1. 2. 3. 4. | 1. 2. 3. 4. 5. |
| 3. | Образован(а) _____ тканью 1. | 1. 2. 3. |

ДОМАШНЕЕ ЗАДАНИЕ

§ 35, стр. 158 – 161, ответы на вопросы после параграфа. Стр. 160 -161 выполнить практическую работу. Написать вывод.

