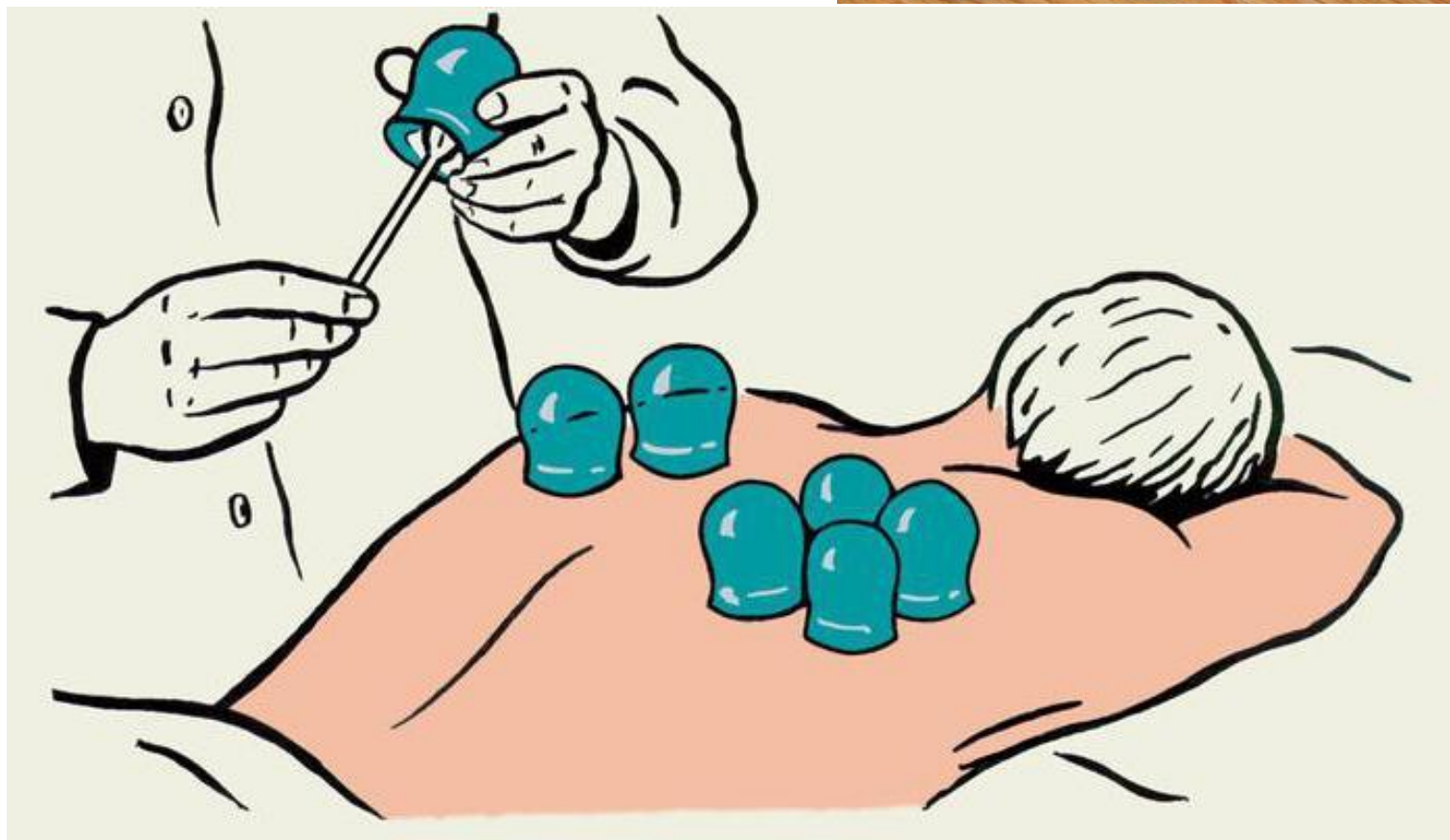


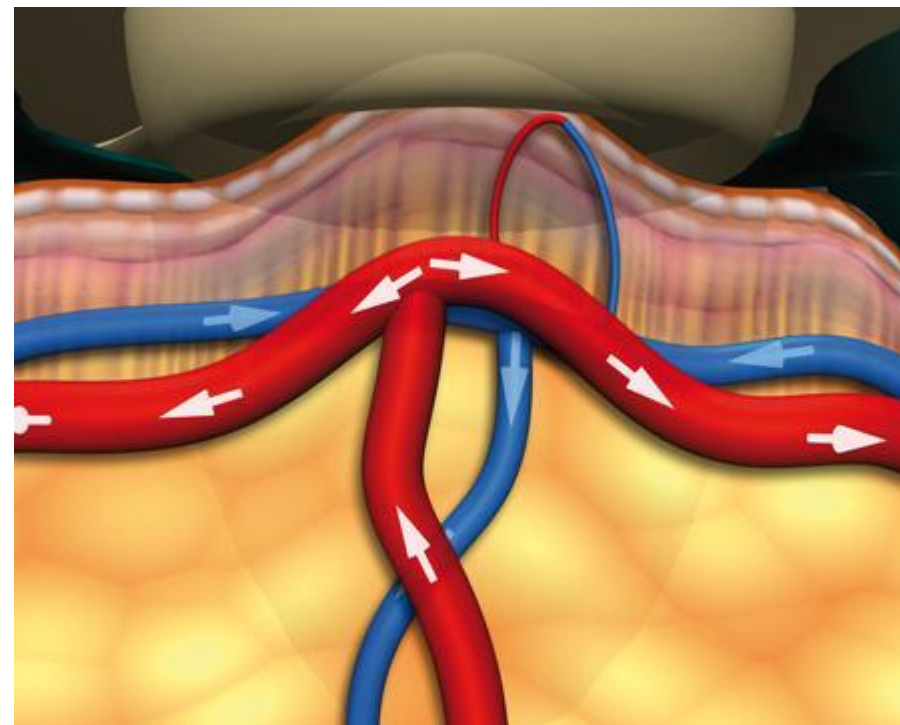
Использование банок

Банки оказывают сильное
сосудорасширяющее и
противовоспалительное
действие



Механизм действия

Пламя горящего фитиля создаёт разрежение воздуха в банке. За счёт создаваемого в банке отрицательного давления (вакуума) она присасывается - как к коже, так и к глубже расположенным тканям



показаниями к применению банок являются следующие заболевания

- пневмония;
- бронхит;
- миозиты и растяжения;
- радикулиты

противопоказания

- нельзя ставить банки, если у вас повышена [температура тела](#)
- проходит период обострения хронического заболевания или есть поражения кожи любого характера.
- онкологические заболевания,
- туберкулез,
- кровотечения также являются категорическим противопоказанием

Необходимое оснащение и
порядок выполнения
процедуры

