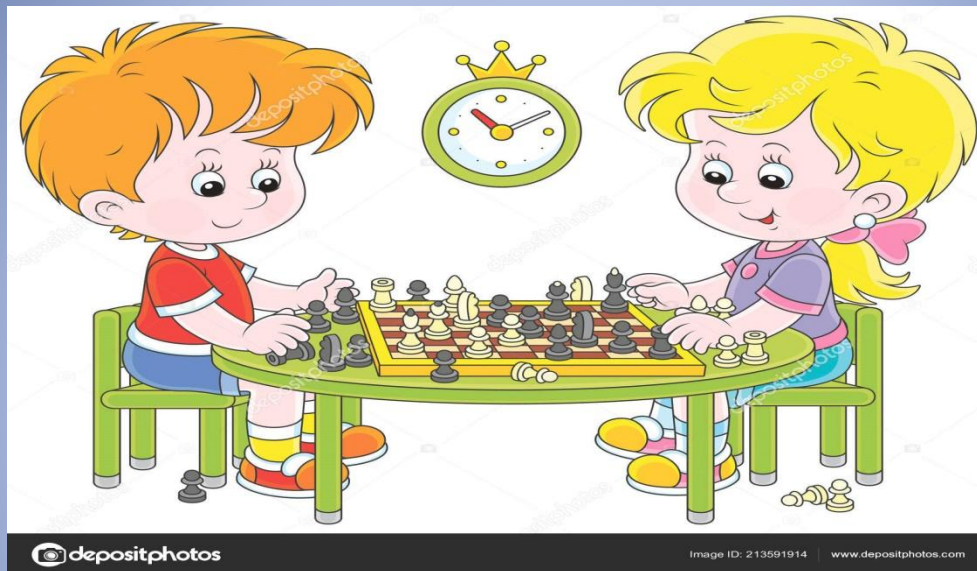


# Шахматная нотация



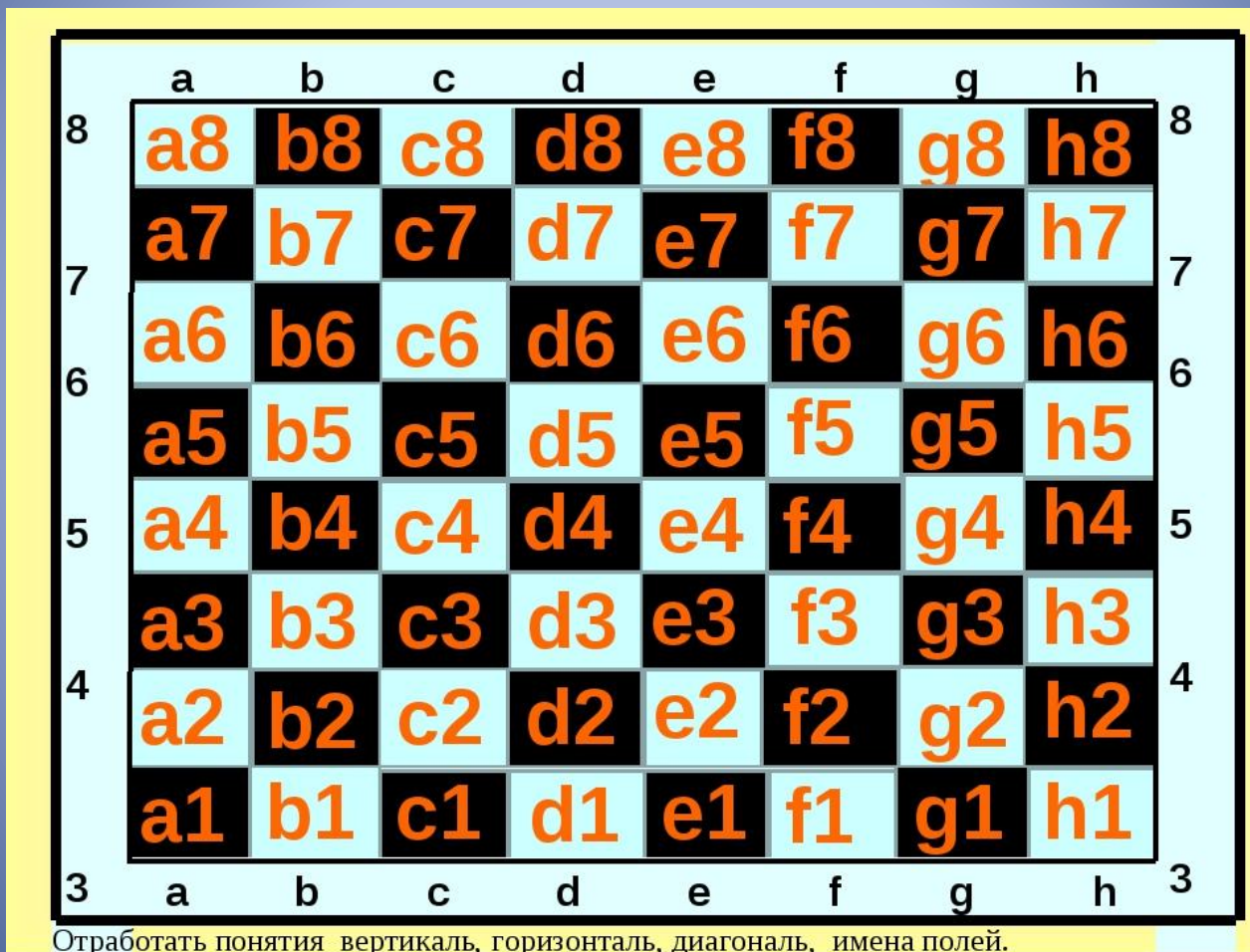
Добрый день ребята!  
Сегодня мы познакомимся с темой «Шахматная нотация»  
Надеюсь, материал вам понравится!

И так... в путь!

Составитель: Калюжина Маргарита Михайловна

Шахматная нотация - это, другими словами, запись ходов в шахматах.

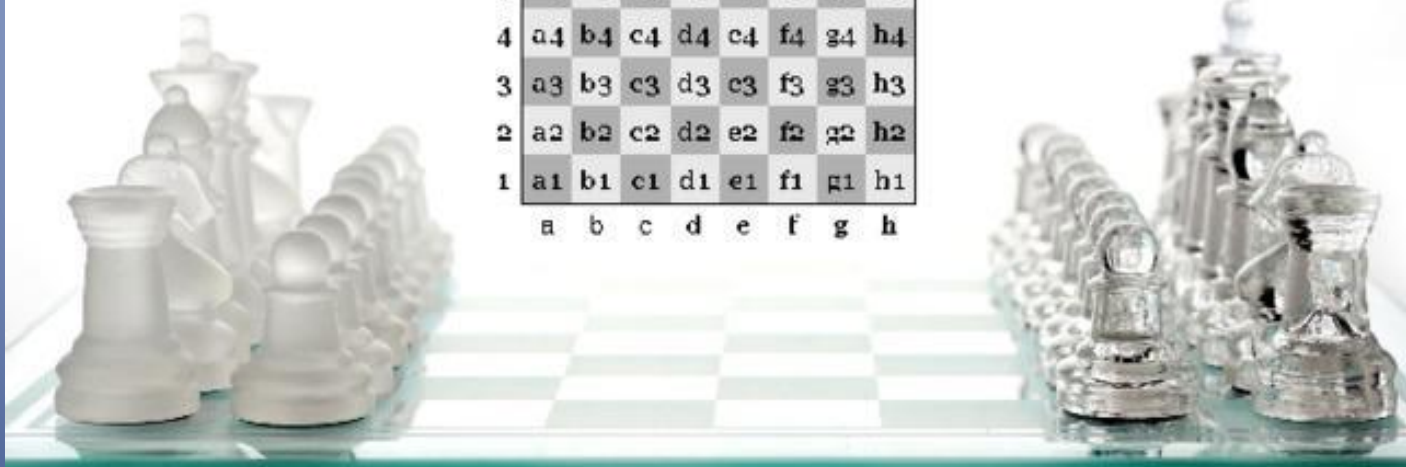
Существует несколько видов нотаций. Познакомимся с самой распространённой шахматной нотацией - алгебраической, используемой в литературе, официальных турнирах итд. Согласно этой системе, каждое поле доски обозначается латинской буквой вертикали и цифрой горизонтали, на пересечении которых оно находится:



**Шахматная нотация** – система записи ходов, расположения фигур на доске.

Каждое поле на шахматной доске имеет свой «адрес», своё имя.

8	a8	b8	c8	d8	e8	f8	g8	h8
7	a7	b7	c7	d7	e7	f7	g7	h7
6	a6	b6	c6	d6	e6	f6	g6	h6
5	a5	b5	c5	d5	e5	f5	g5	h5
4	a4	b4	c4	d4	e4	f4	g4	h4
3	a3	b3	c3	d3	e3	f3	g3	h3
2	a2	b2	c2	d2	e2	f2	g2	h2
1	a1	b1	c1	d1	e1	f1	g1	h1
	a	b	c	d	e	f	g	h



# ШАХМАТНАЯ НОТАЦИЯ

Каждое поле шахматной доски обозначается сначала буквой, затем цифрой.

По горизонтали - буквы латинского алфавита: **a, b, c, d, e, f, g, h**.

По вертикали - цифры от **1** до **8**.

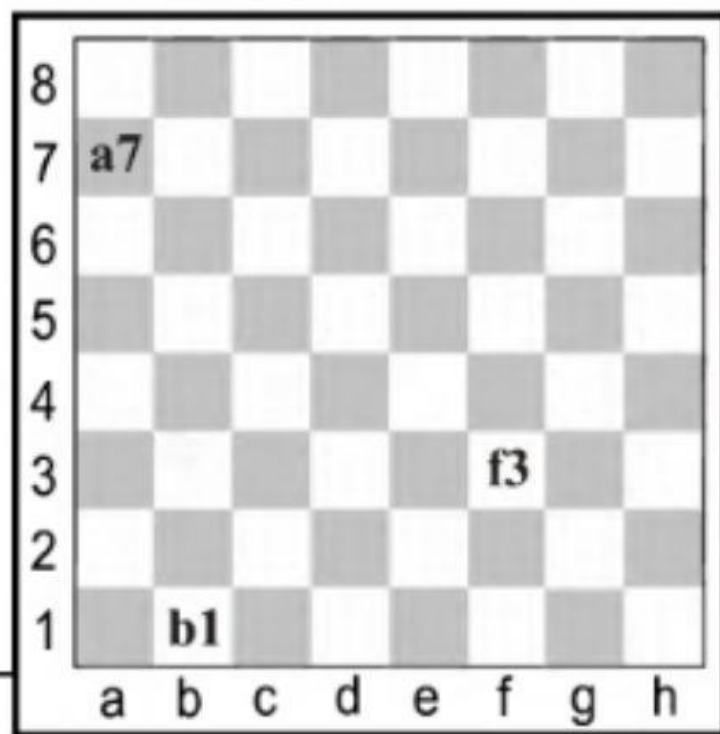
Поле **a1** - всегда черного цвета.

Для того, чтобы обозначить движение любой фигуры по доске, надо к сокращенному ее обозначению и полю, на котором она стояла, добавить поле, на которое она пошла.

**Например, Kg1 - f3.**

При ходах пешек, достаточно указать только поля их движения.

**Например, e2 - e4.**



Надпишите каждое поле на доске (буква маленькая, цифра большая).



# Шахматная нотация.

8	a8	b8	c8	d8	e8	f8	g8	h8
7	a7	b7	c7	d7	e7	f7	g7	h7
6	a6	b6	c6	d6	e6	f6	g6	h6
5	a5	b5	c5	d5	e5	f5	g5	h5
4	a4	b4	c4	d4	e4	f4	g4	h4
3	a3	b3	c3	d3	e3	f3	g3	h3
2	a2	b2	c2	d2	e2	f2	g2	h2
1	a1	b1	c1	d1	e1	f1	g1	h1
	a	b	c	d	e	f	g	h

Вертикали шахматной доски обозначают буквами латинского алфавита — а (а), b (бэ), с (цэ), d (дэ), е (е), f (эф), g (же), h (аш).

Горизонталы шахматной доски обозначают цифрами от 1 до 8.

Таким образом получают свое обозначение все поля.

Фигуры обозначаются буквами:

Король - Кр

Ферзь - Ф

Ладья - Л

Слон - С

Конь - К

пешка - п, в записи ходов партии  
как правило не указывается

В английском языке:

Король - King - K

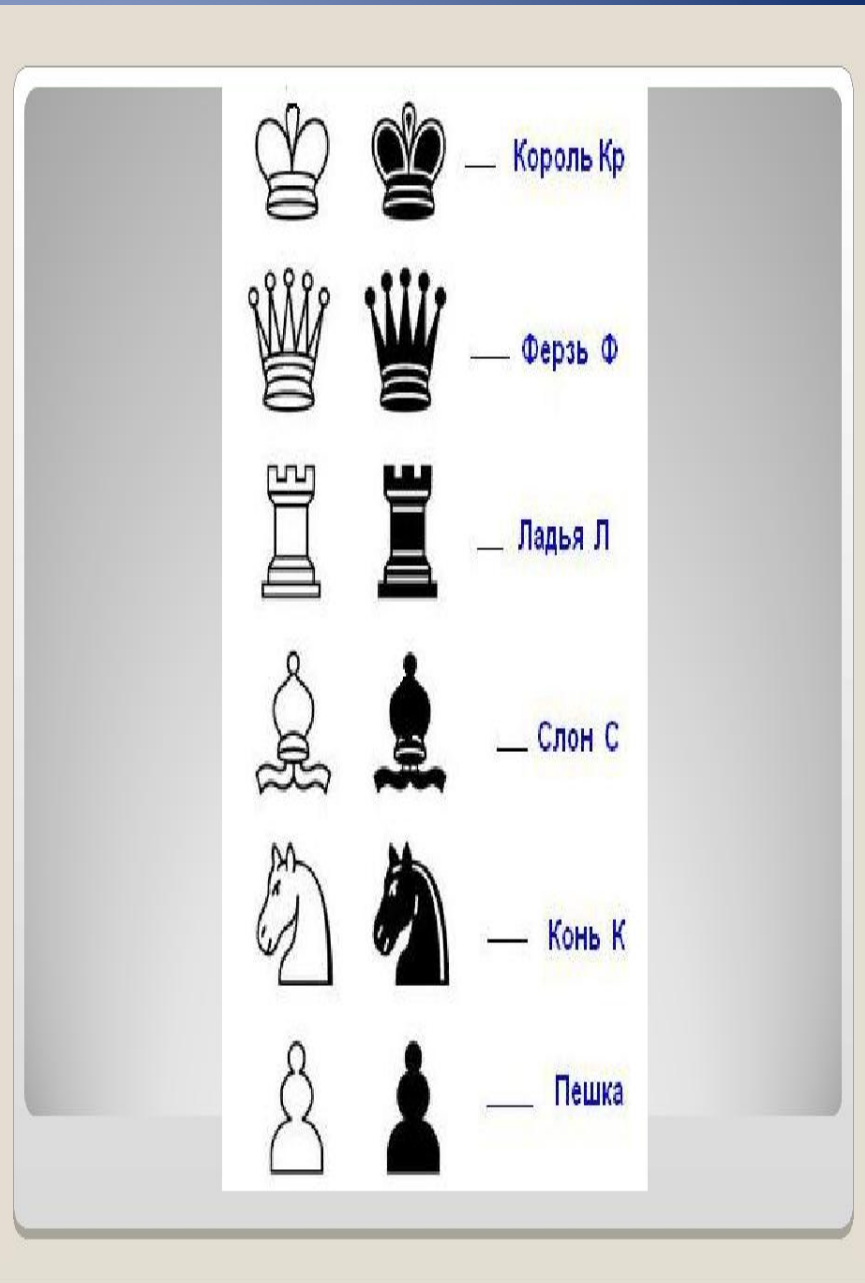
Ферзь - Queen - Q

Ладья - Rook - R

Слон - Bishop - B

Конь - Knight - N

пешка - pawn - p



## Специальные шахматные обозначения - символов.

- — (знак тире) — обозначает, что сделан любой ход;
- : (знак двоеточие) — обозначает, что побита пешка или фигура;
- + (знак плюс) — обозначает, что королю сделан шах;
- X (знак умножения) — обозначает, что королю мат (конец игры);
- ? (один вопросительный знак) — плохой ход;
- ?? (два вопросительных знака) — обозначают грубую ошибку;
- ! (один восклицательный знак) — хороший ход;
- !! (два восклицательных знака) — очень хороший, отличный ход;
- ○—○ (два нуля через черточку) — короткая рокировка;
- ○—○—○ (три нуля через две черточки) — длинная рокировка.



В случае превращения пешки в конце ставится буква фигуры, в которую она превратилась.



Перед ходом ставится его номер.

Пример записанной шахматной партии:

1. e2-e4 e7-e5
2. Фd1-h5 Кb8-c6
3. Сf1-c4 Кg8-f6
4. Фh5:f7#

Существует и сокращённая шахматная нотация, когда указывается только пункт назначения фигуры:

1. e4 e5
2. Фh5 Кc6
3. Сc4 Кf6
4. Ф:f7#



Если на одно поле может пойти несколько фигур, то указывается дополнительная буква или цифра нахождения фигуры. Например: Kge2, Л2е3.

При взятии пешки пешкой можно указать только вертикали, например: bc, de итд. Можно и чуть подробнее: bxc6, dxe5.

В случае предложения ничьей по турнирным правилам игроки должны отмечать это на бланке записи партии знаком "=" на соответствующем ходу.



По окончании партии  
на бланк ставится  
результат.

Победа белых: 1-0

Победа чёрных: 0-1

Ничья: 1/2-1/2



# ОБРАЗЕЦ ЗАПИСИ ШАХМАТНОЙ ПАРТИИ

	<u>Вася Иванов</u> <i>белые</i>	<u>Анатолий Карпов</u> <i>чёрные</i>
1	<i>e2 - e4</i>	<i>e7 - e5</i>
2	<i>Kg1 - f3</i>	<i>Kc8 - c6</i>
3	<i>Cf1 - c4</i>	<i>Cf8 - c5</i>
4	<i>Kc1 - c3</i>	<i>Kg8 - f6</i>
5	<i>d2 - d3</i>	<i>d7 - d6</i>
6	<i>Cc1 - g5</i>	<i>Cc8 - g4</i>
7	<i>0 - 0</i>	<i>0 - 0</i>

## Ошибки при записи шахматной партии

- Чаше всего путают, где надо записывать ходы белых, где чёрных.
- Могут отсутствовать названия фигур. И наоборот, у пешки может появиться название «П».
- Может не быть соответствия между ходами и номерами ходов. Часто ходов у белых больше, чем у чёрных. Встречаются пропуски на месте хода.
- Ходы белых и чёрных «гуляют» из одной колонки в другую.
- Не всегда буквы пишут правильно – особенно «b», «d», «g».
- Нет фамилий играющих. Обычно дети предпочитают обходиться записью «белые



Вася Иванов

*белые*

*e2 - e4*

*Kg1 - f3*

*Cf1 - c4*

*Kb1 - c3*

*d2 - d3*

*Cc1 - g5*

*0 - 0*

Анатолий Карпо

*чёрные*

*e7 - e5*

*Kb8 - c6*

*Cf8 - c5*

*Kg8 - f6*

*d7 - d6*

*Cc8 - g4*

*0 - 0*





NN	белые	чёрные	NN	белые	чёрные
1			21		
2			22		
3			23		
4			24		
5			25		
6			26		
7			27		
8			28		
9			29		
10			30		
11			31		
12			32		
13			33		
14			34		
15			35		
16			36		
17			37		
18			38		
19			39		
20			40		

1-0

 $\frac{1}{2}$ 

0-1



: мин.



: мин.



\_\_\_\_\_



\_\_\_\_\_

42

a b c d e f g h



Ребята, спасибо за работу!  
Всего доброго до новых  
встреч!

