

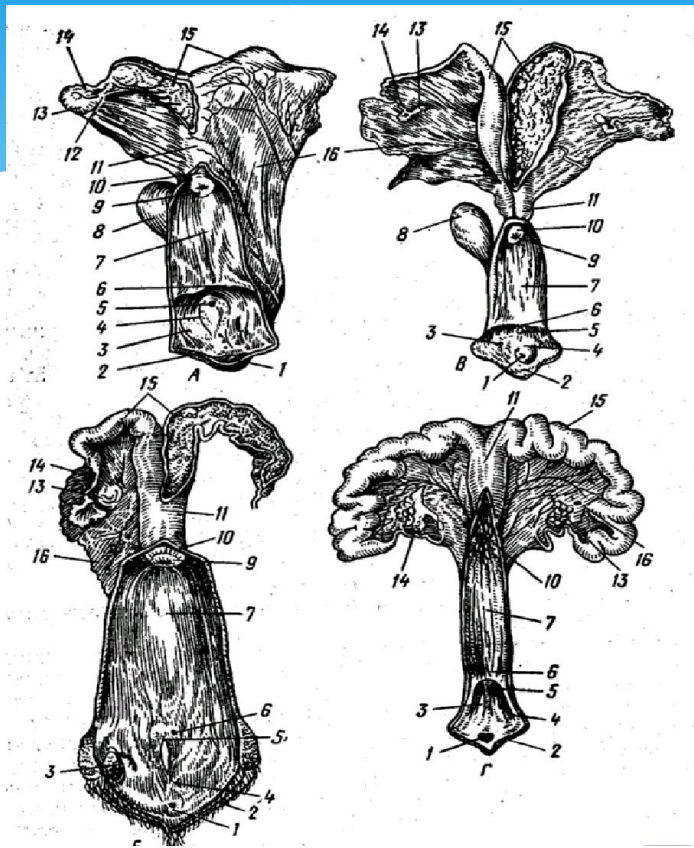
Ветеринарное акушерство и гинекология

Лабораторное занятие № 1

Тема: Анатомия, топография и видовые особенности полового аппарата самок с/х животных

- * **Цель занятия:** Изучение особенностей происхождения половых органов самок. **Задачи урока:** 1. полное ознакомление с анатомией и топографией полового аппарата кобылы., коровы, свиньи, овцы.
- * **Оборудование и материалы:** матка, материалы из убойного цеха-(половые органы убитых животных, кости таза, схемы, рисунки, муляжи, гистологические препараты из половых органов животных, пинцеты, скальпели, ножницы, измерительные линейки, вагинальные зеркала).
- * **Место проведения:** -музей, манеж и клиника кафедры акушерства, хирургии и биотехнологии воспроизводства.
- * **Ключевые слова:** яйцеклетка (ovaria, ophoron), маточные трубы (salpinx), матка (uteris, hystera, metra), шейка матки (cervix uteri), тело матки (corpus uteri), рога матки (cornua uteri), влагалище (vagina, colpos), преддверие влагалища (vestibulum vaginae), клитор (clitoris cunnus), половые губы (vulva).

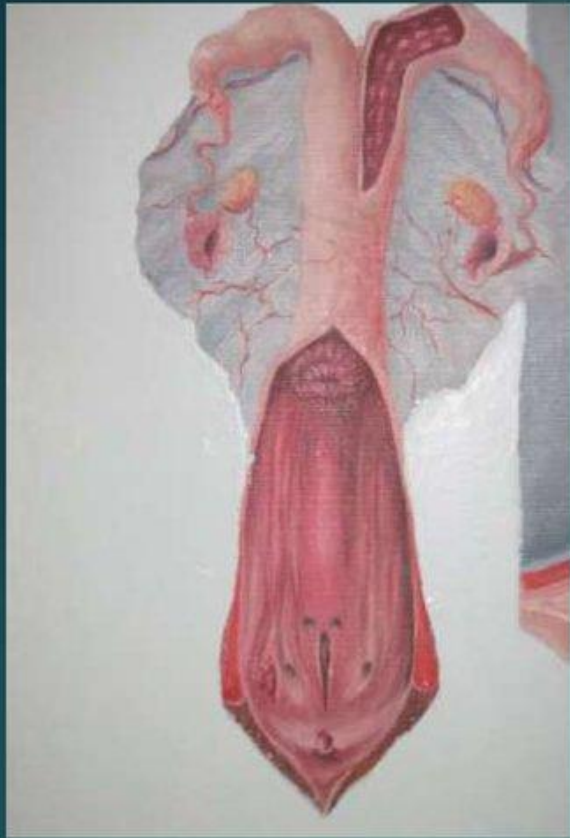
- ▶ Ветеринарлық акушерлік (француз тілінен аударғанда accoucher-туу, туғызу) жануарлардың жыныстық жүйесінің қалыпты және патологиялық үрдістерін зерттеумен (ұрықтану, буаздық, туу және туғаннан кейінгі кезең), сондай-ақ , жаңа туған төл мен сүт безі ауруларымен айналысатын клиникалық пән.
- ▶ Ветеринариялық гинекология (*грек тілінде гине-әйел, ұрғашы, logos-ілім,*) -бұл ұрғашы малдың жыныстық және басқа да органдарында, физиологиялық жетілгеннен кейін немесе туғаннан кейінгі кезеңде туындайтын, бедеулікке әкеп соқтыратын, патологиялық үрдістерді зерттейді.



1- сурет. Үй жануарларының көбею мүшелері

А- жылқыда, Б- сиырда, В- қойда, Г- мегежінде

1-шүртекей; 2-жыныс ернеулері; 3-қынап кіреберісі бездерінің арналары; 4- несеп-жыныс симнусы; 5-несеп-жыныс арнасының тесігі; 6-қыздық перде; 7-қынап (көрінісі); 8-куық; 9- жатыр мойынының қынаптық тесігі; 10-жатыр мойыны; 11-жатыр денесі; 12-жұмыртқалықтың арнайы байламы; 13-жұмыртқалық; 14- жатыр түтігі; 15-жатыр тармағы (биенің, сиырдың, қойдың сол жақ тармағының көрінісі); 16-жатырдың кең шарбысы немесе байламы.



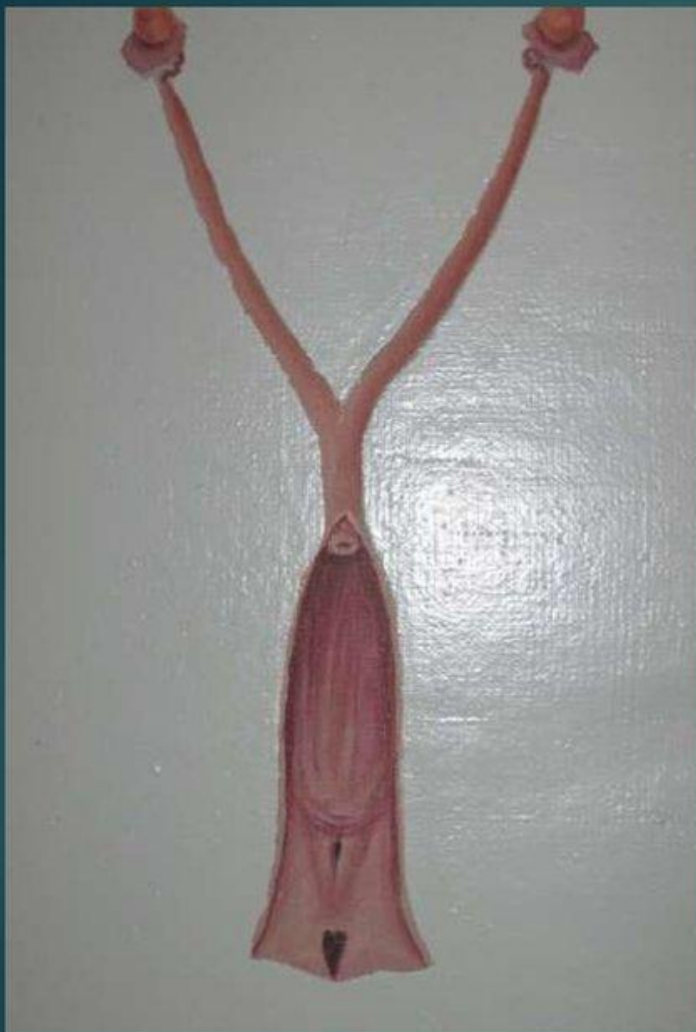
Сиырдың жатыр



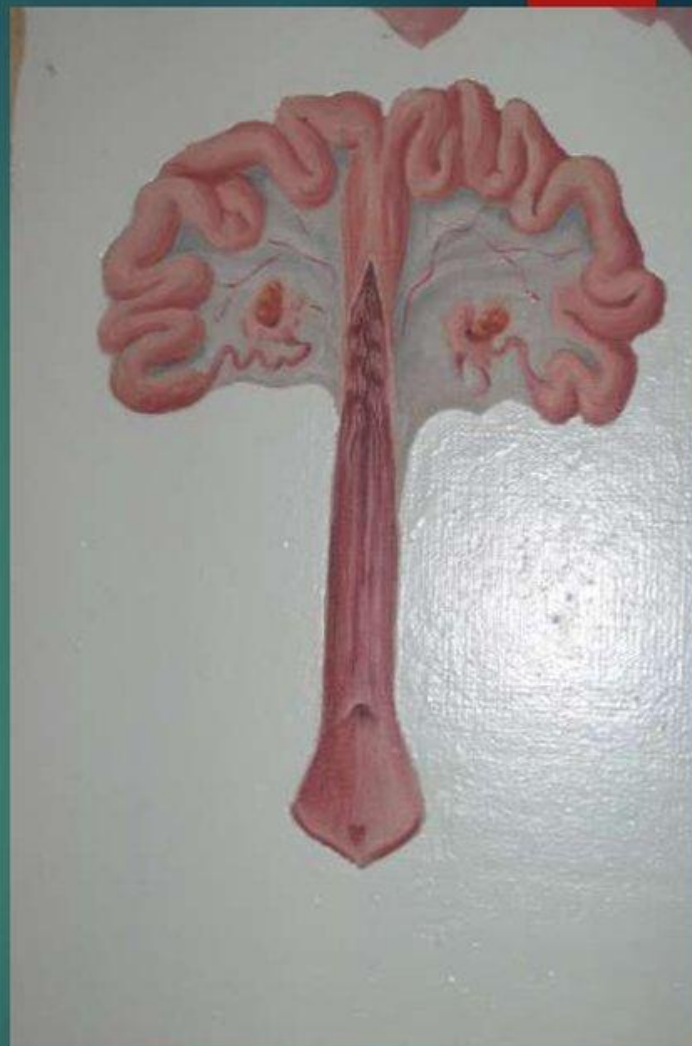
Жатыр мойыны



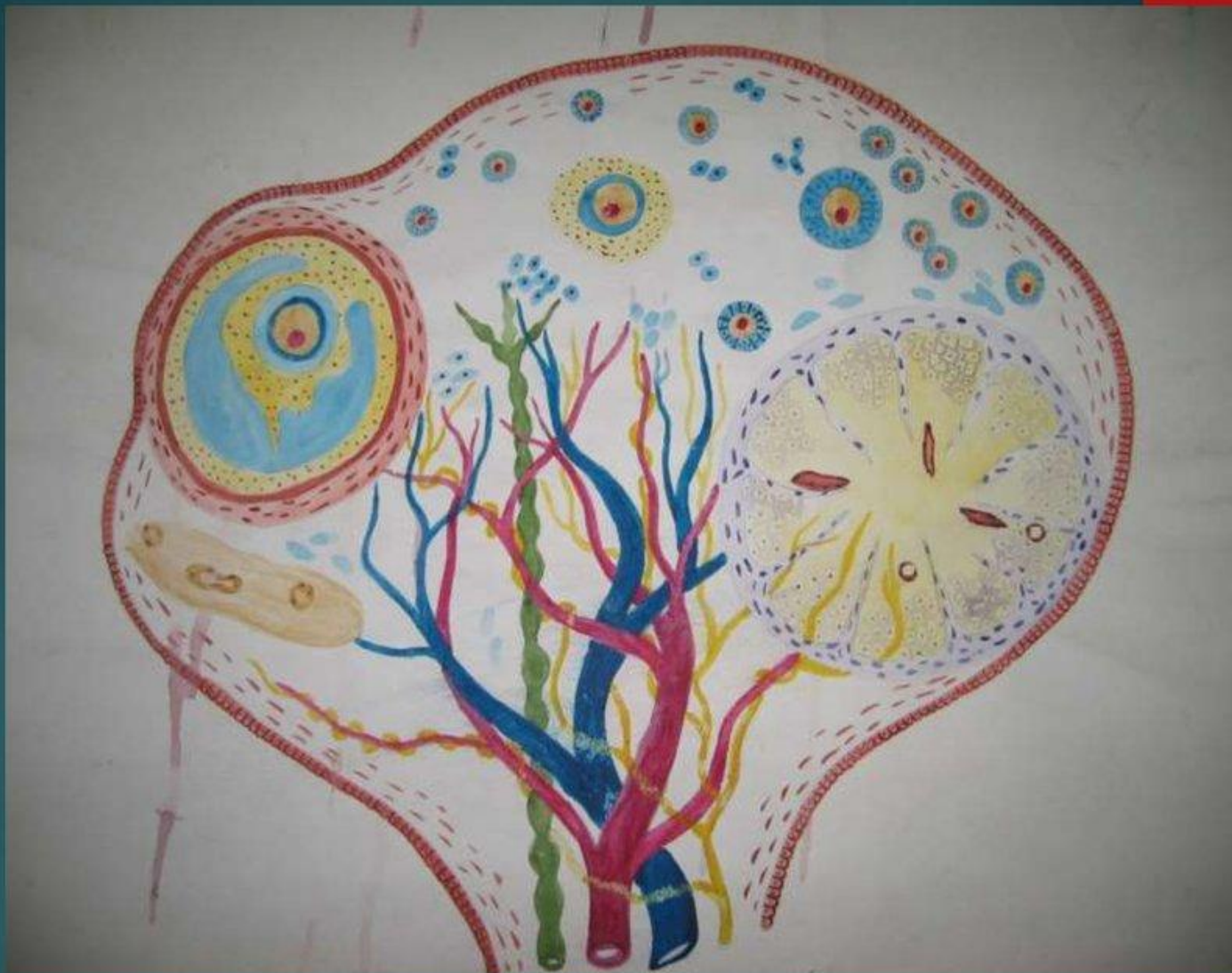
Биенің жатыры



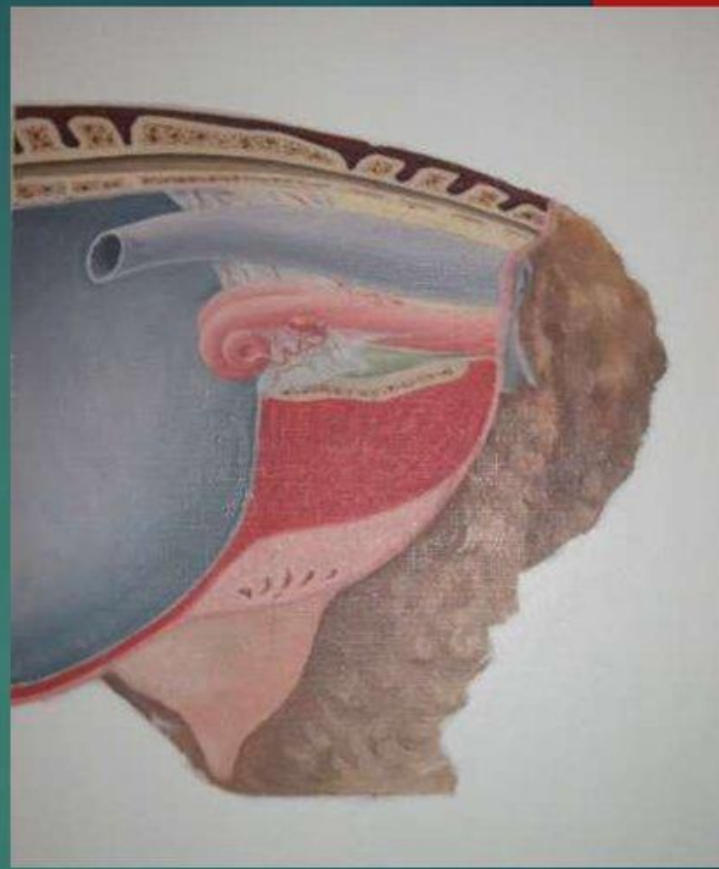
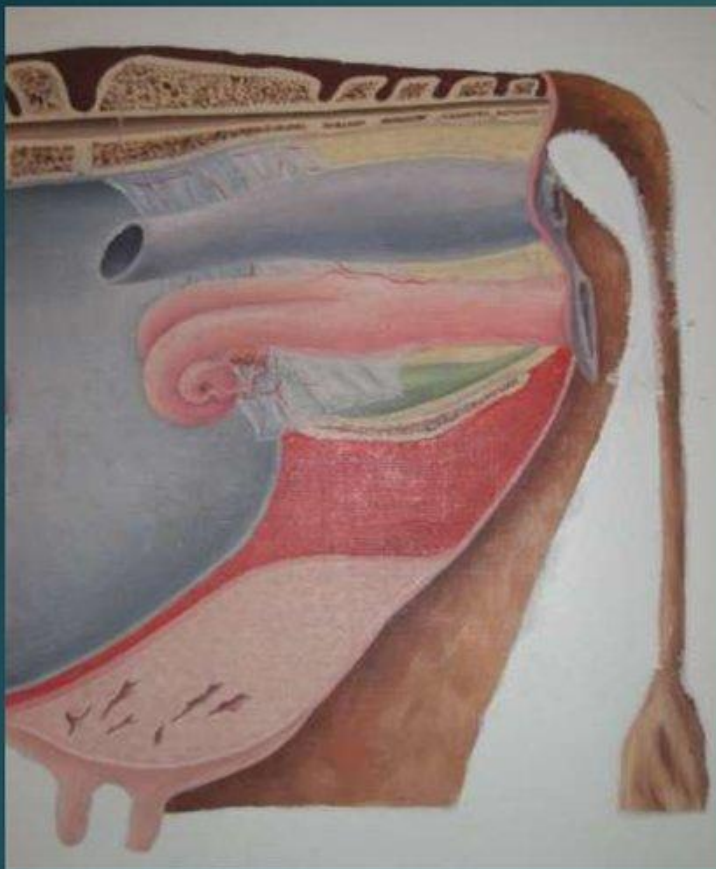
Қаншықтың жатыр



Мегежіннің жатыр

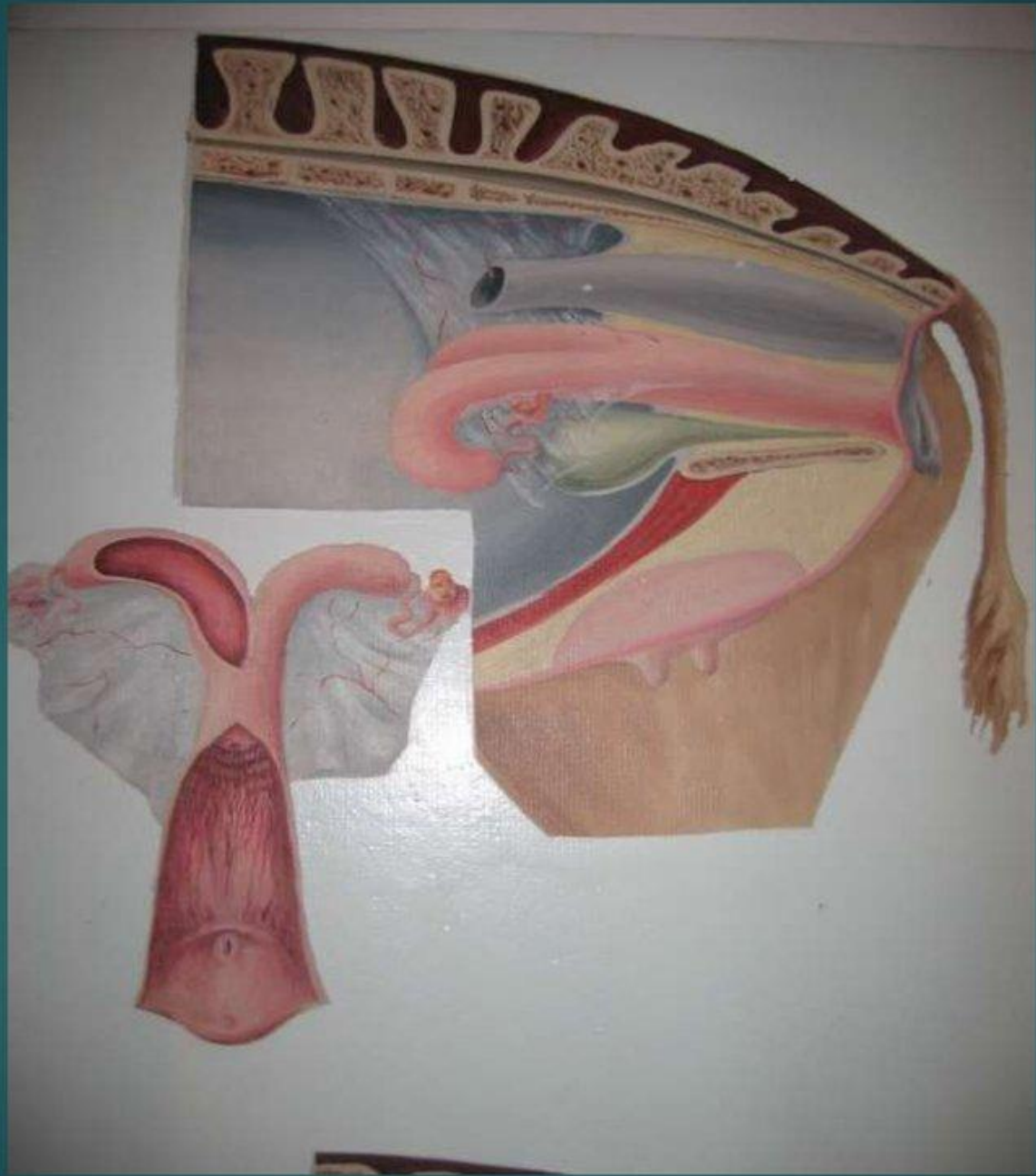


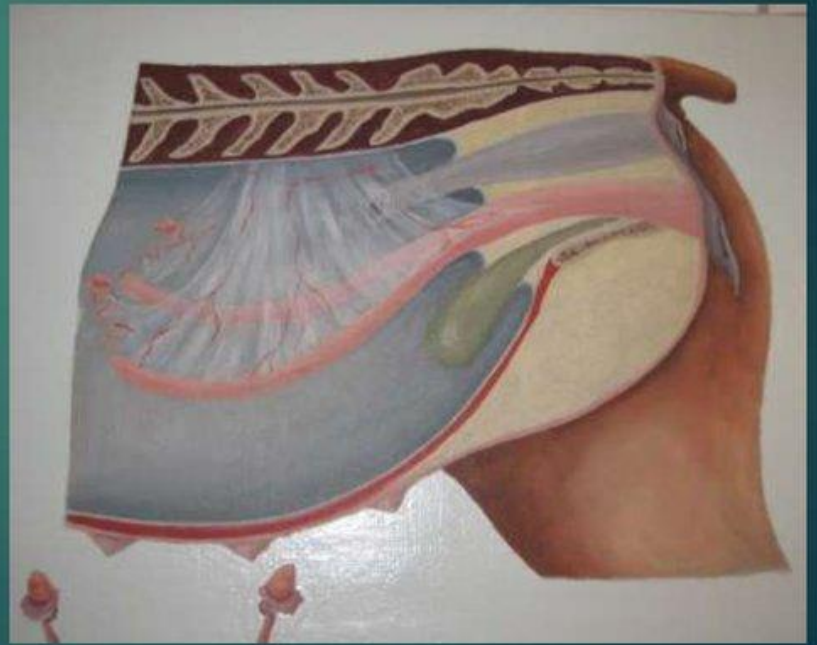
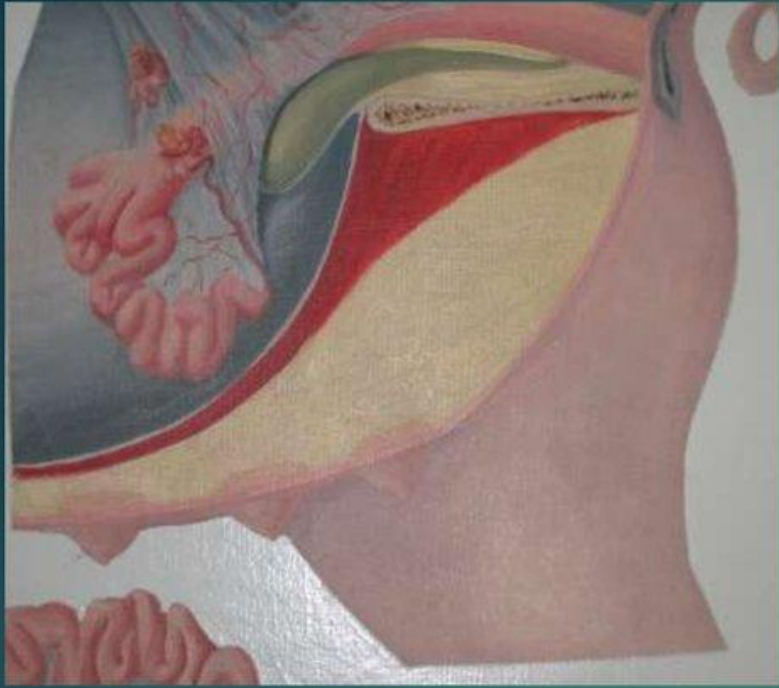
Аналық жыныстық без



Жыныстық органдардың топографиясы







Контрольные вопросы:

1. Из каких отделов состоит половой аппарат самок с/х животных?
2. Назовите латинские названия отделов полового аппарата самок.
3. Видовые особенности органов наружного отдела полового аппарата самок.
4. Видовые особенности органов наружного отдела полового аппарата самок.
5. У каких животных имеются карункулы?
6. Опишите видовые особенности строения шейки матки.
7. Строение яичников и их видовые особенности.
8. Строение и видовые особенности преддверия влагалища и влагалища.