

ФКУЗ «Астраханская ПЧС» Роспотребнадзора

Обзор эпидемиологического состояния заболеваемости природно-очаговыми инфекциями в мире, Российской Федерации и Астраханской области. Прогноз на 2022 г.

**Докладчик: врач-эпидемиолог эпидемиологического отдела
Ковалевская Анастасия Александровна**

Астрахань - 2022



**Обзор эпидемиологической ситуации по чуме в мире и
прогноз эпизоотической активности природных очагов
чумы в Российской Федерации на 2022 год**

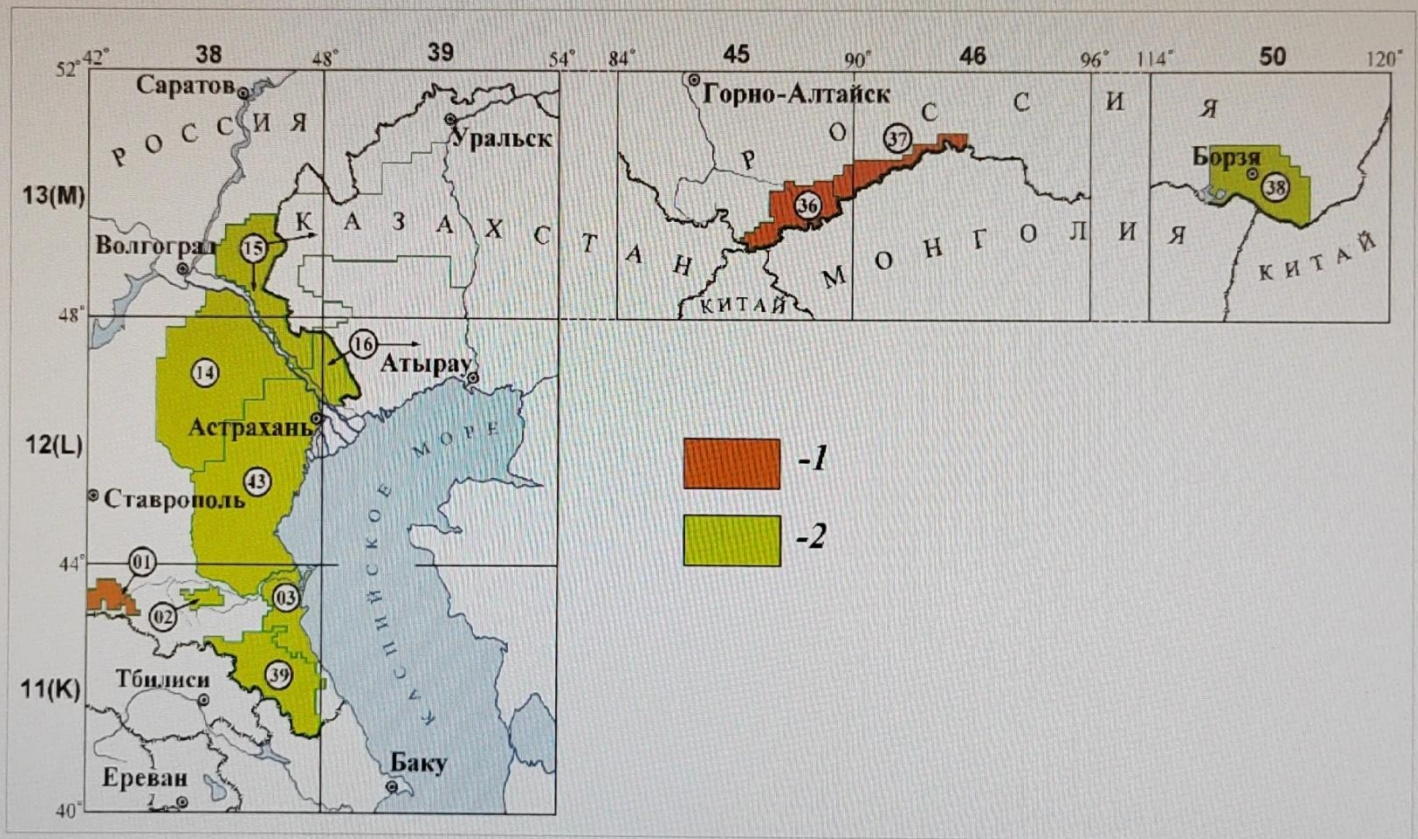


Рисунок 1. Прогноз эпизоотической активности природных очагов чумы Российской Федерации на 2022 г.: 1 – сохранение эпизоотической активности; 2 – отсутствие находок зараженных животных



**Оценка эпидемиологической ситуации по
холере в мире и России в 2012-2021 гг. и прогноз
на 2022 год**

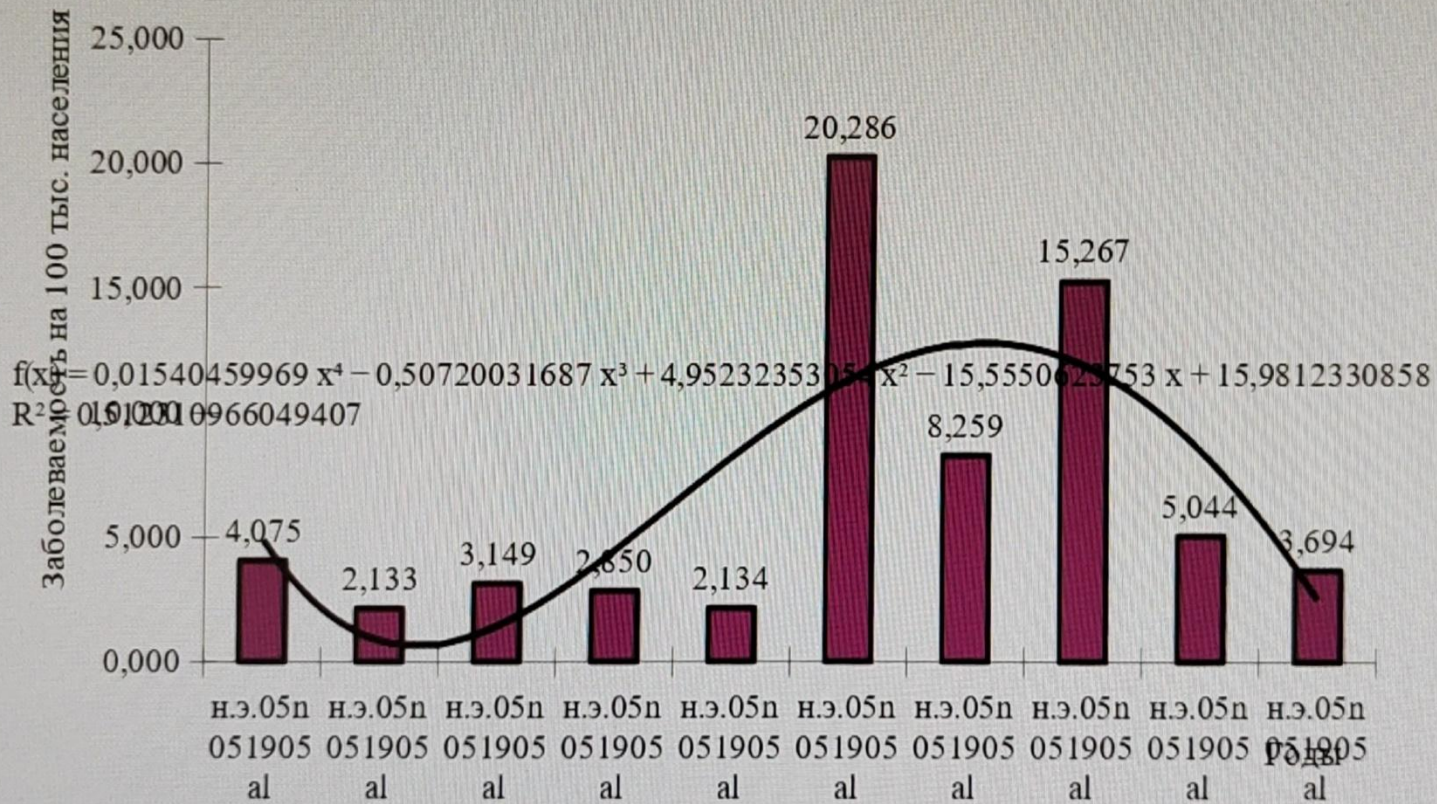


Рисунок 1. Динамика заболеваемости холерой в мире.

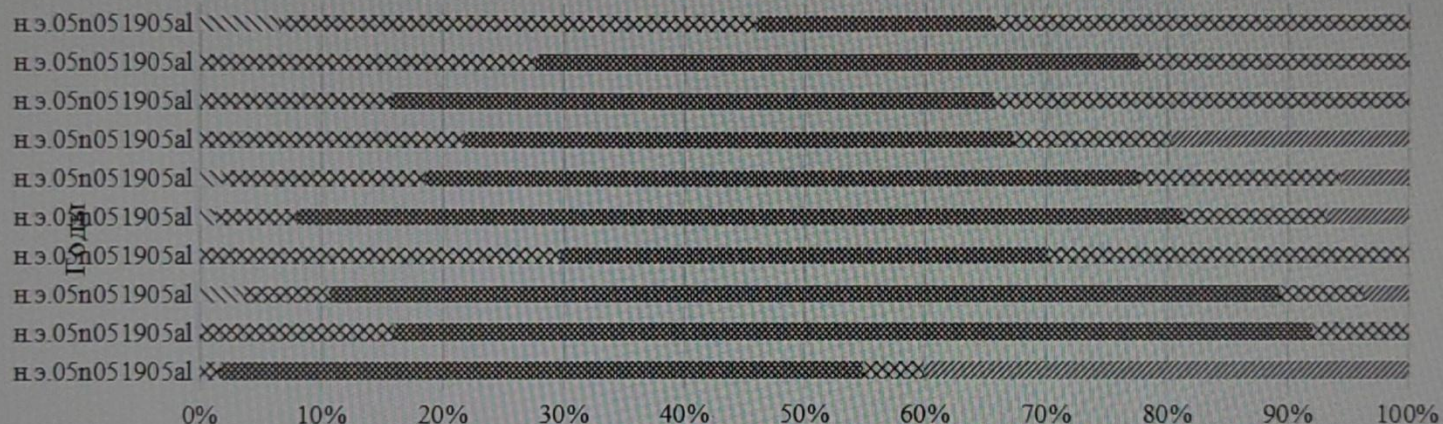



Рисунок 2. Удельный вес *V. cholerae*, выделенных из водных объектов с учетом точек отбора проб. Российская Федерация. 2012-2021 гг.

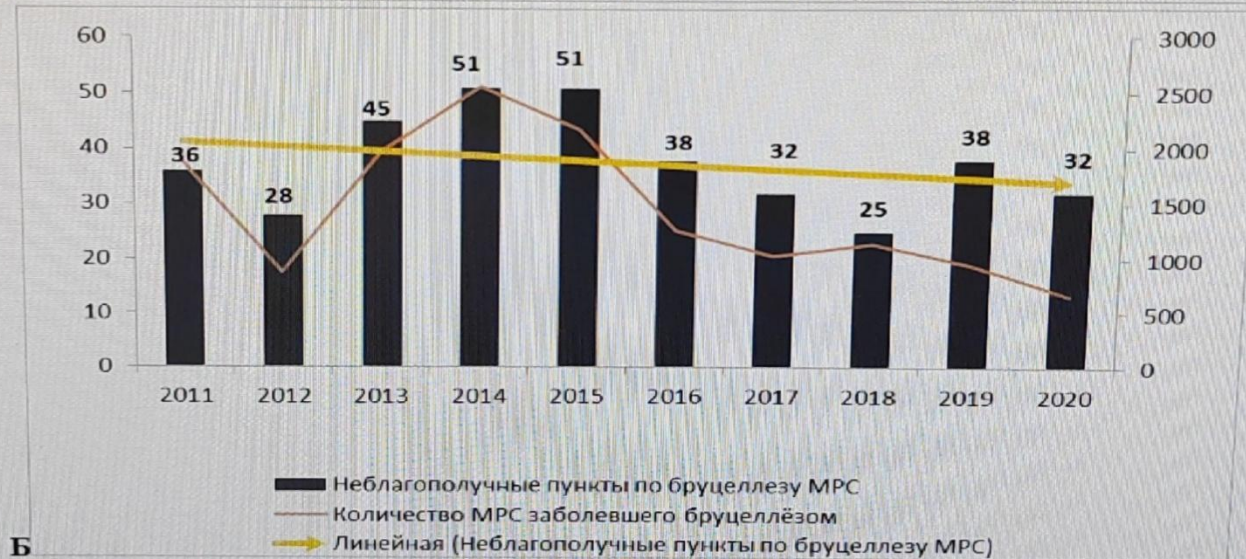
- ∖ зоны санитарной охраны поверхностных водоемов, используемых для централизованного питьевого водоснабжения
- ⊗ места организованного рекреационного водопользования
- ▣ места неорганизованного рекреационного водопользования
- ⊗ места сброса хозяйственно-бытовых сточных вод
- ▨ точки по санитарно-гигиеническим и эпидемиологическим показаниям



**Анализ эпидемической и эпизоотической ситуации
по бруцеллезу в мире в 2021 году и прогноз на 2022 год
в Российской Федерации**



А



Б

Рисунок 1. Динамика регистрации количества заболевших бруцеллёзом животных и количества неблагополучных пунктов по бруцеллёзу КРС (А) и МРС (Б) в 2011-2020

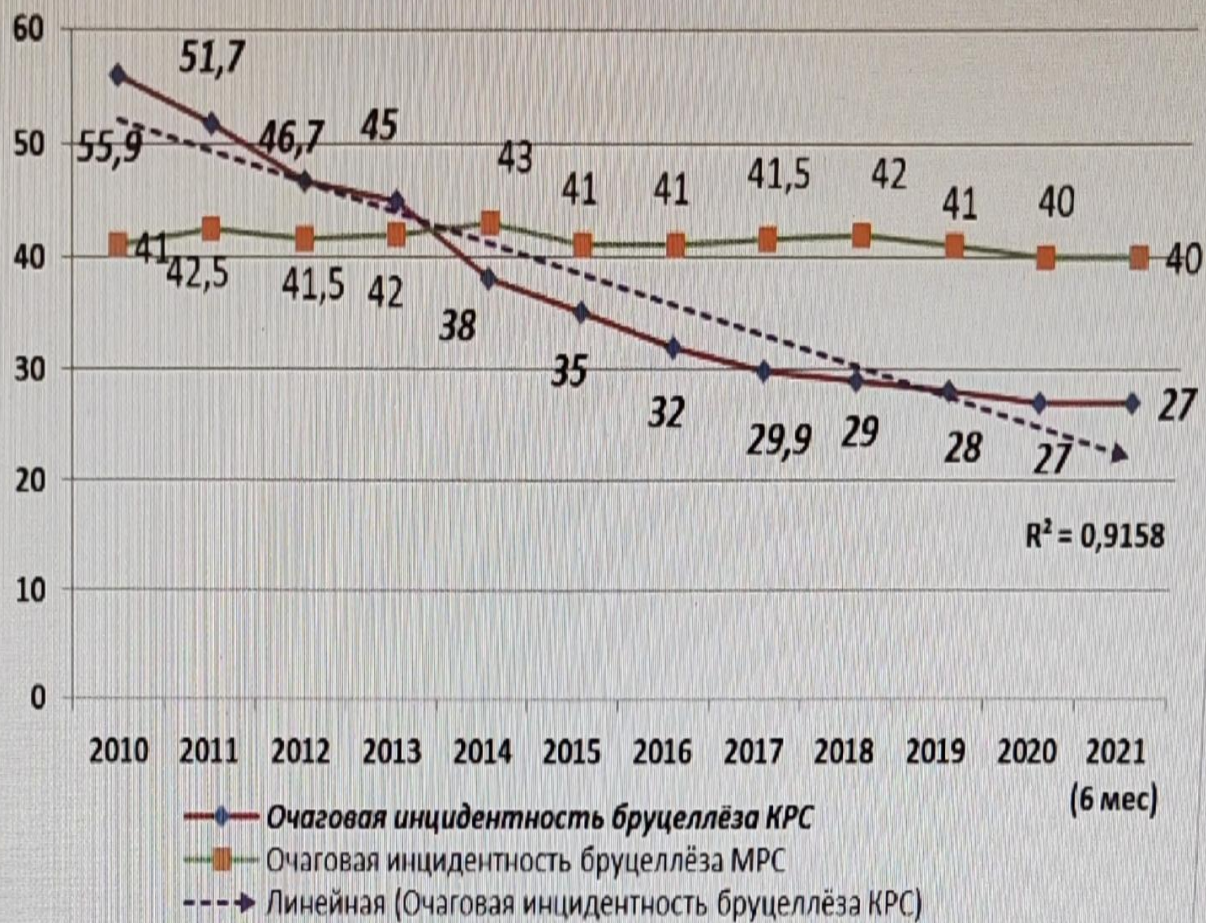


Рисунок 2. Динамика значений показателя очаговой инцидентности бруцеллеза КРС и МРС в Российской Федерации с 2010 по 2021 (6 мес) гг.

Н.п. по бруцеллёзу КРС

178

255

Н.п. по бруцеллёзу МРС

14

13

0 50 100 150 200 250 300

■ 2021 (6 мес.) ■ 2020 (6 мес.)

Рисунок 3. Количество неблагополучных пунктов по бруцеллезу КРС и МРС в Российской Федерации, зарегистрированных в период январь-июнь в 2020 и 2021 гг.



Рисунок 4. Регистрация случаев бруцеллеза среди людей на территории Российской Федерации в период 2012–2021 гг.

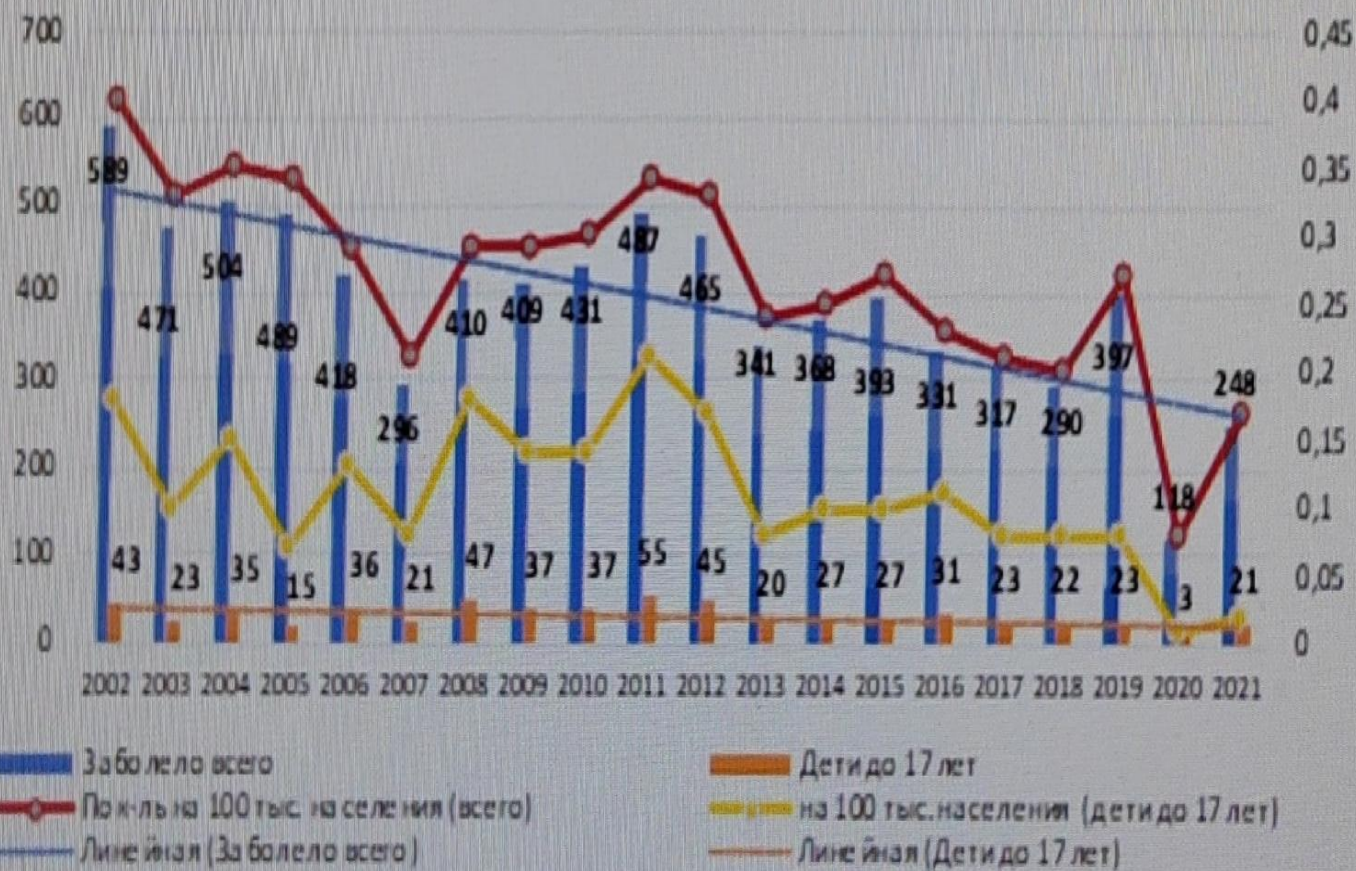


Рисунок 5. Динамика регистрации заболеваемости и количества заболевших бруцеллезом людей в Российской Федерации в 2002-2021 гг.

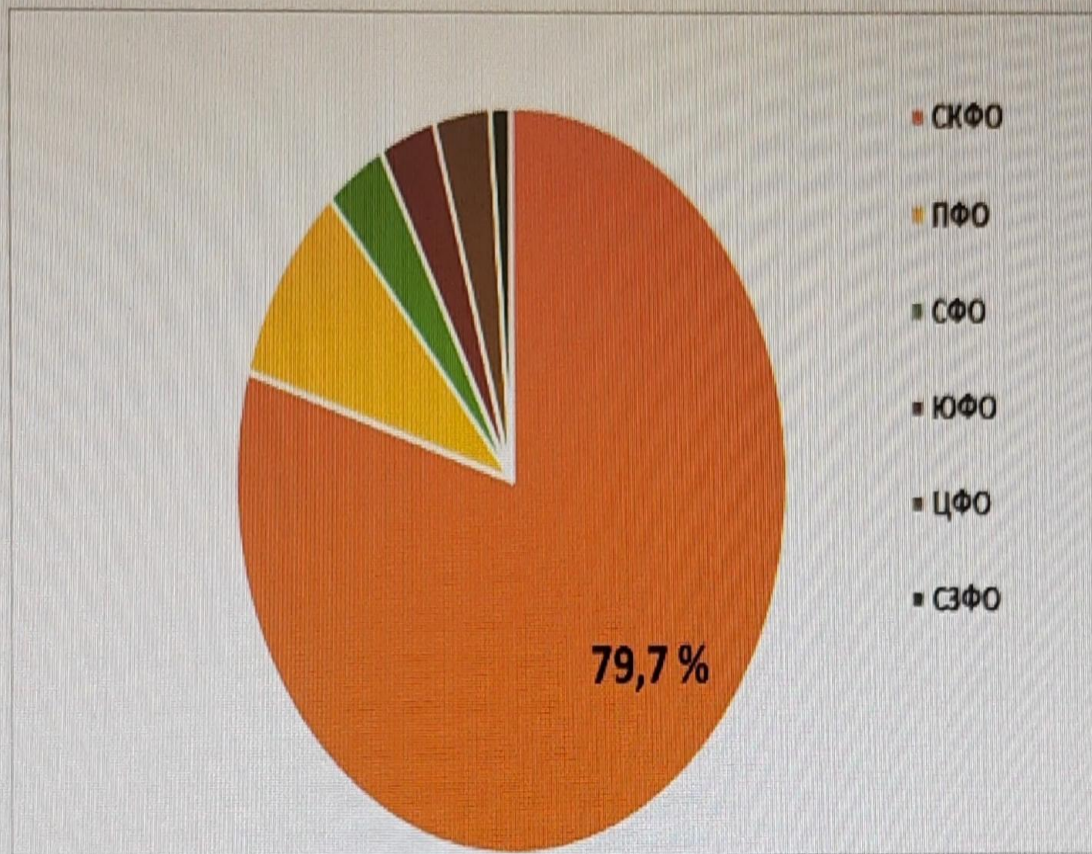

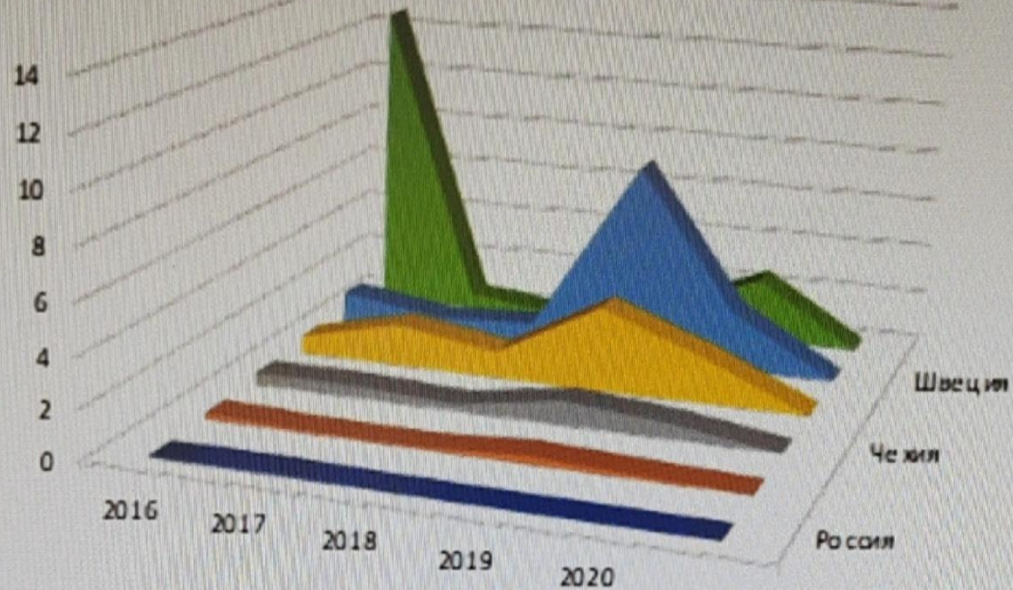


Рисунок 6. Распределение случаев заболевания людей бруцеллезом в Российской Федерации по федеральным округам в 2021 г.



**Обзор эпизоотолого-эпидемиологической ситуации по
туляремии в 2021 году на территории России
и прогноз на 2022 год**



	2016	2017	2018	2019	2020
■ Россия	0,08	0,11	0,05	0,03	0,03
■ Европа	0,25	0,1	0,08	0,34	0,17
■ Чехия	0,5	0,5	0,3	1	0,63
■ Норвегия	0,74	1,71	1,08	3,4	1,84
■ Швеция	1,4	0,8	1	8	2,39
■ Финляндия	12,7	0,6	0,13	0,9	2,59

Рисунок 1. Динамика заболеваемости туляремией за 5 лет в ряде стран Европы и России (по вертикали – показатель заболеваемости на 100 тысяч населения).

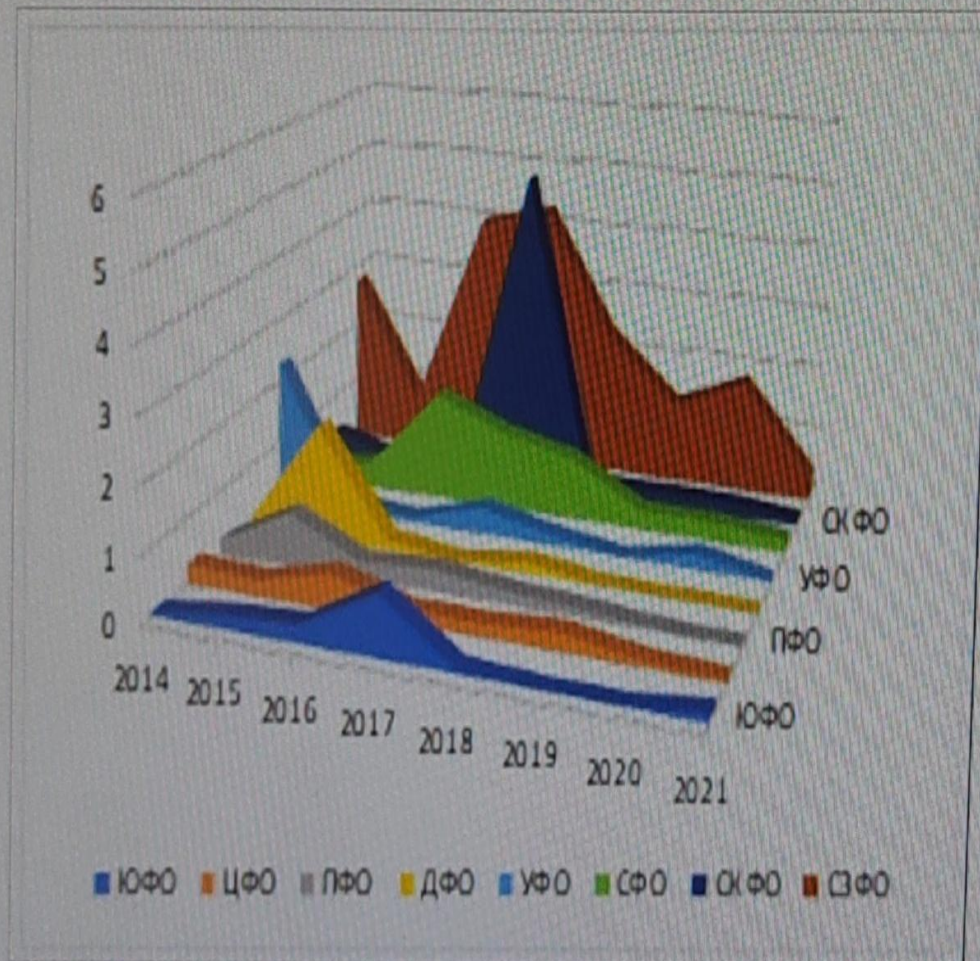


Рисунок 2. Сравнительная динамика заболеваемости туляремией за последние годы на территориях федеральных округов Российской Федерации.

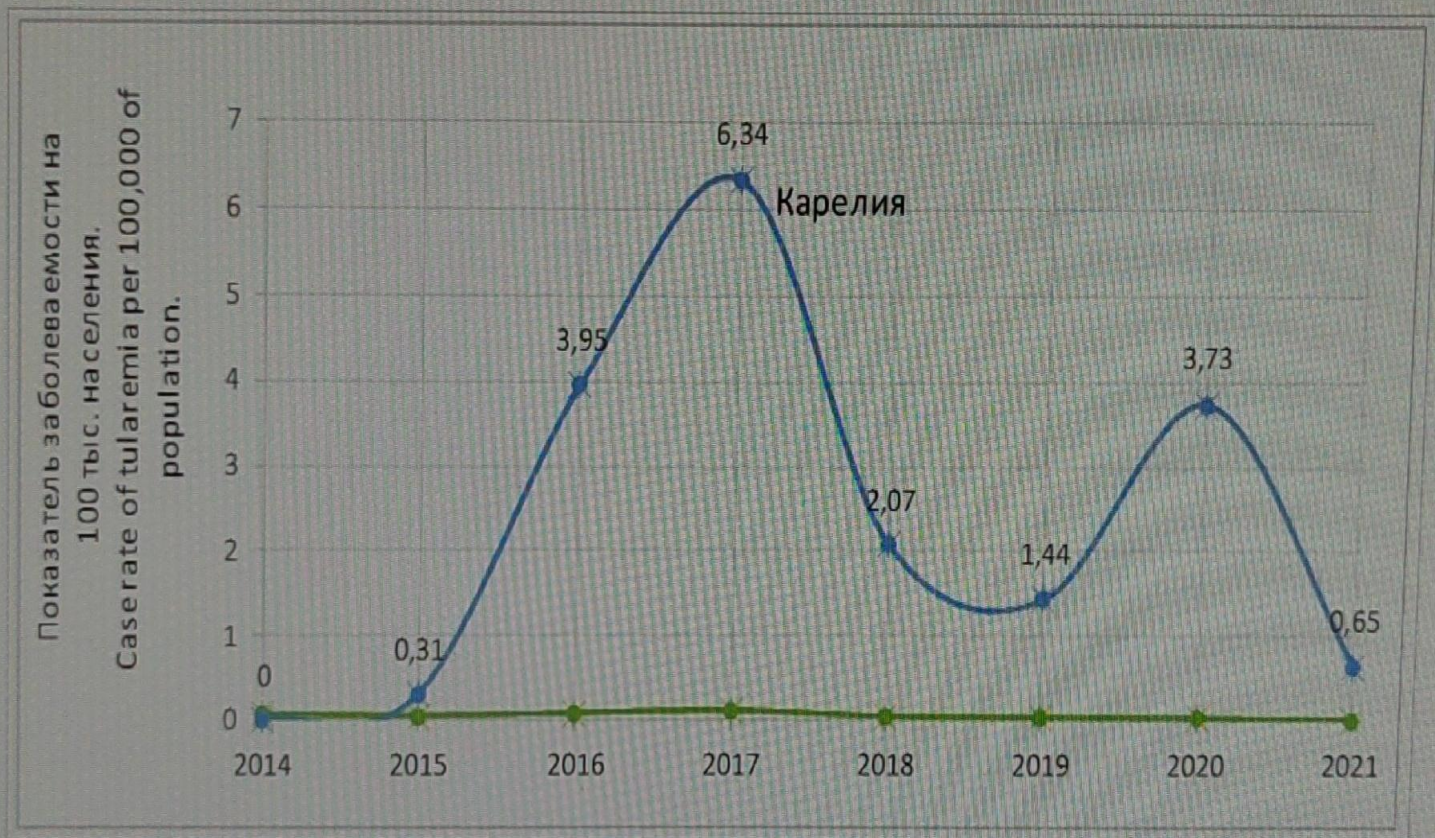


Рисунок 3. Динамика заболеваемости туляремией в Республике Карелия в последние годы (относительно средней по стране – зелёная линия).

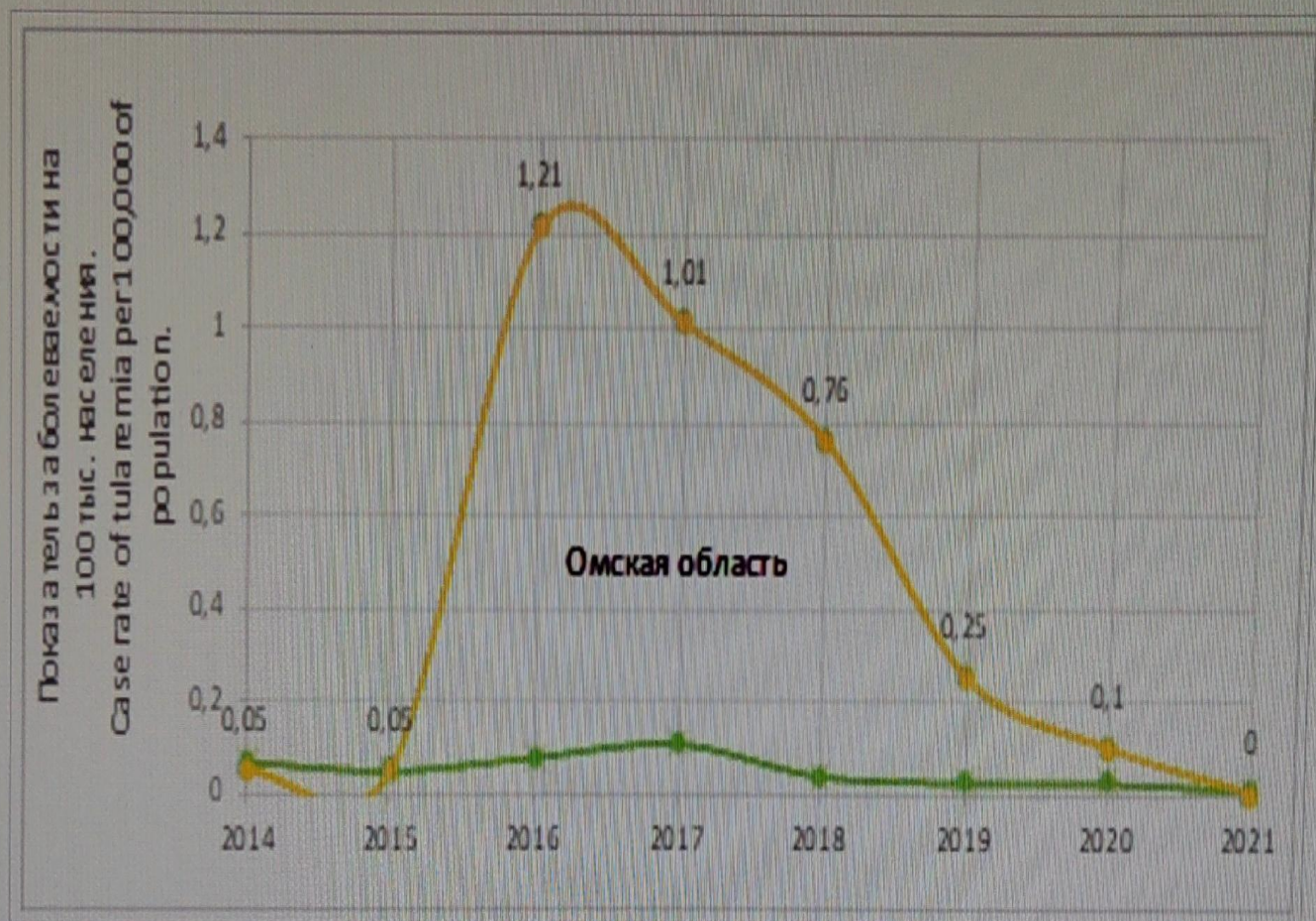




Рисунок 4. Динамика заболеваемости туляремией в Омской области в последние годы (относительно средней по стране – зелёная линия).



**Информация об эпидемиологической ситуации по
Крымской геморрагической лихорадке в Российской
Федерации в 2021 г. и прогноз на 2022 г.**

Динамика заболеваемости КГЛ в РФ в 1999-2021 гг.





**Эпидемиологическая ситуация по лихорадке
Западного Нила в 2021 году и прогноз на 2022 год
в Российской Федерации**



**Эпидемиологическая ситуация по риккетсиозам
группы клещевой пятнистой лихорадки в Российской Федерации
в 2021 г., прогноз на 2022 г. и последующие годы**

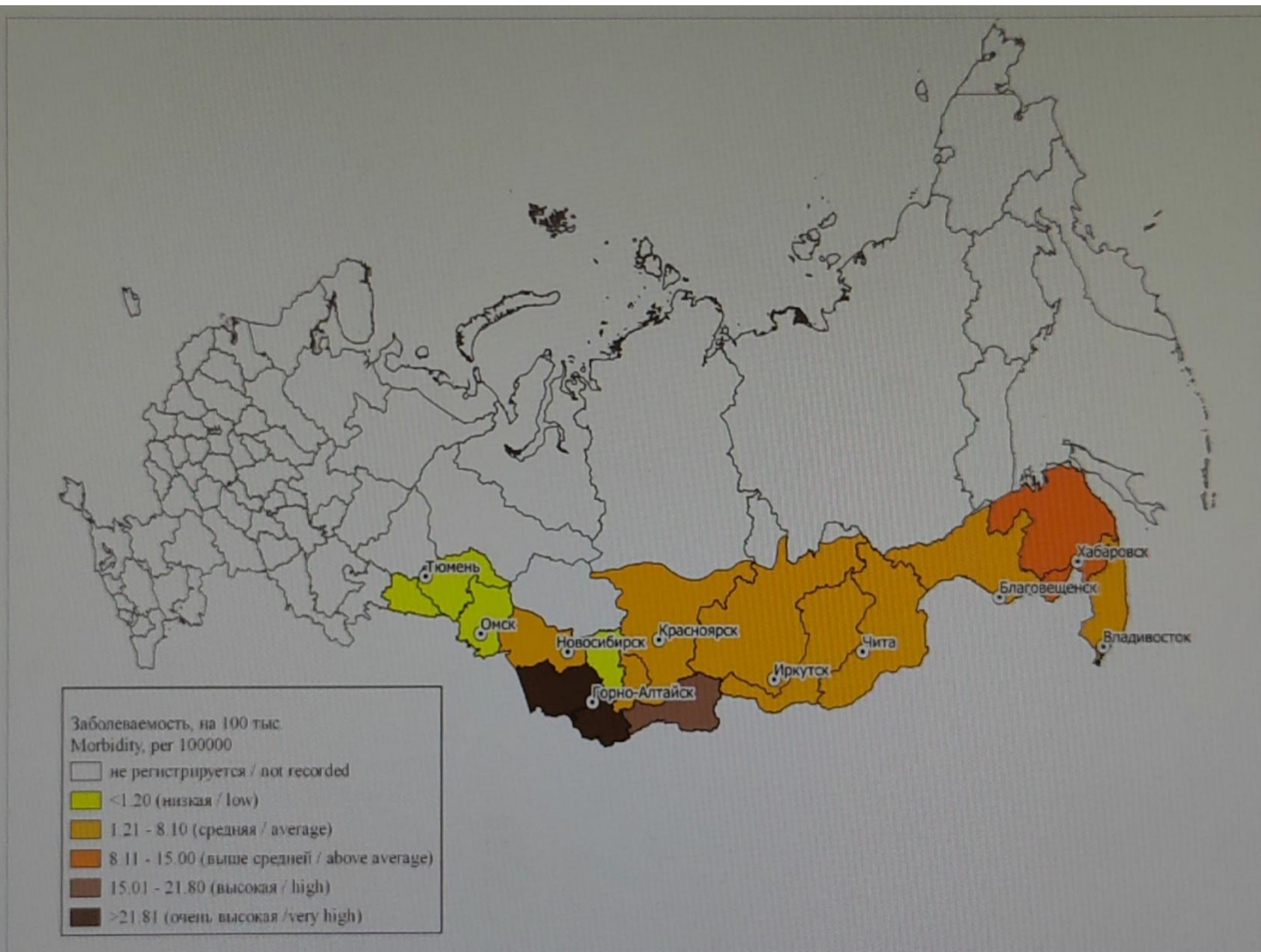


Рисунок 1. Ранжирование субъектов Российской Федерации по среднемноголетним показателям



**Эпидемиологическая ситуация по сибирской язве в
мире в 2021 году и прогноз на 2022 год
в Российской Федерации**

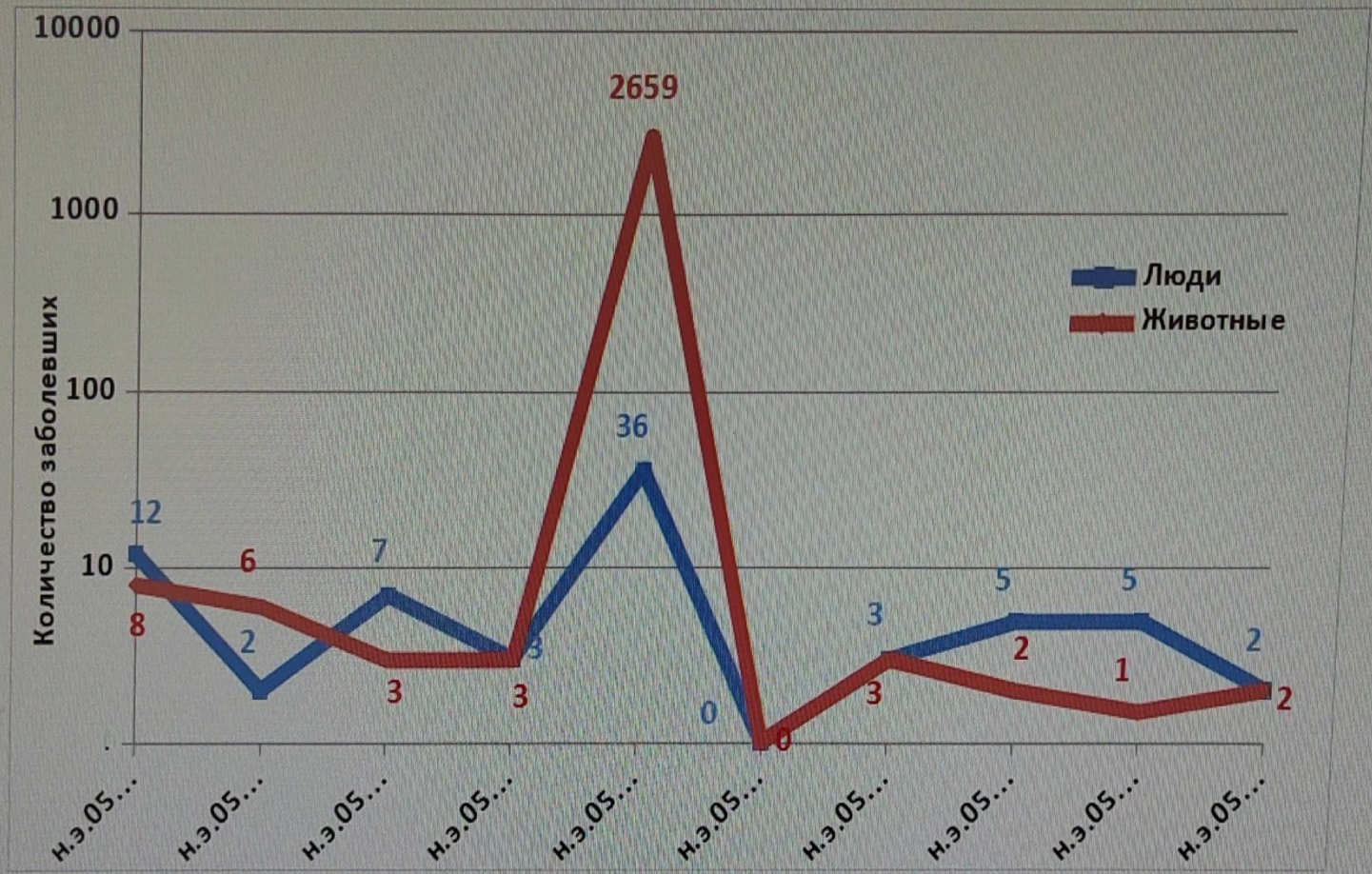


Рисунок 1. Заболеваемость сибирской язвой животных и людей в Российской Федерации в период с 2012 по 2021 гг. (абс. показатели)



Рисунок 2. Случаи заболевания людей сибирской язвой в Российской Федерации



Благодарю за внимание!