

ФОТОСЪЕМКА В СТУДИИ

КРИТЕРИИ ПРИ ВЫБОРЕ СТУДИИ ПОД АРЕНДУ:

1. Площадь помещения – минимум 30-40 кв. м. Чем больше, тем лучше (если цена адекватная)
2. Высота потолков – не менее 3 м.
3. Стоимость соответствует качеству помещения и оборудования
4. Оборудование соответствует Вашим запросам (количество источников, насадок, фоны, интерьерные уголки, примерная, душ и т. д.
5. Адекватная администрация и лояльность к арендатору.

КРИТЕРИИ ФОТОСТУДИЙ:

1. Простейшая фотостудия с бумажными или тканевыми фонами. Только одно место для съемки
2. Интерьерная фотостудия
3. Аквастудия
4. Комбинированная студия.

ОТЛИЧИЯ ДЕЙСТВИТЕЛЬНО ХОРОШЕЙ СТУДИИ ДЛЯ АРЕНДЫ:

1. Минимум 4 источника. Обычно два мощных прибора (мин. 400 Дж.) и два маломощных прибора (200-300 Дж.)
2. Хорошие чистые фоны, наличие циклорамы – огромный плюс
3. Насадок на источники больше, чем самих источников (софтбоксы, октобоксы, портретные тарелки, соты и проч.)
4. Наличие стойки журавля или подвесной системы (для выставления верхнего света) в разы поднимает ценность студии).



Adini



ПРАВИЛА АРЕНДЫ СТУДИИ:

1. Аккуратное обращение с реквизитом и оборудованием
2. Возмещение убытков в случае порчи фона или оборудования
3. Соблюдение расписания – Вы платите за то время, на которое забронировали студию. Если фотограф или модель опаздывают, это их проблемы. Продлить время за доп. плату можно только если за Вами нет следующего клиента
4. Лучше брать сменную обувь фотографу и модели. На фон (особенно белый) лучше выходить в чистой обуви. Будьте аккуратны в обуви на каблучке при работе с бумажным фоном
5. Не работайте с жидкостью на бумажном фоне
6. Съёмки с огнем, водой, животными и проч. Только по согласованию с администрацией студии.

ВИДЫ СТУДИЙНОГО ОБОРУДОВАНИЯ.

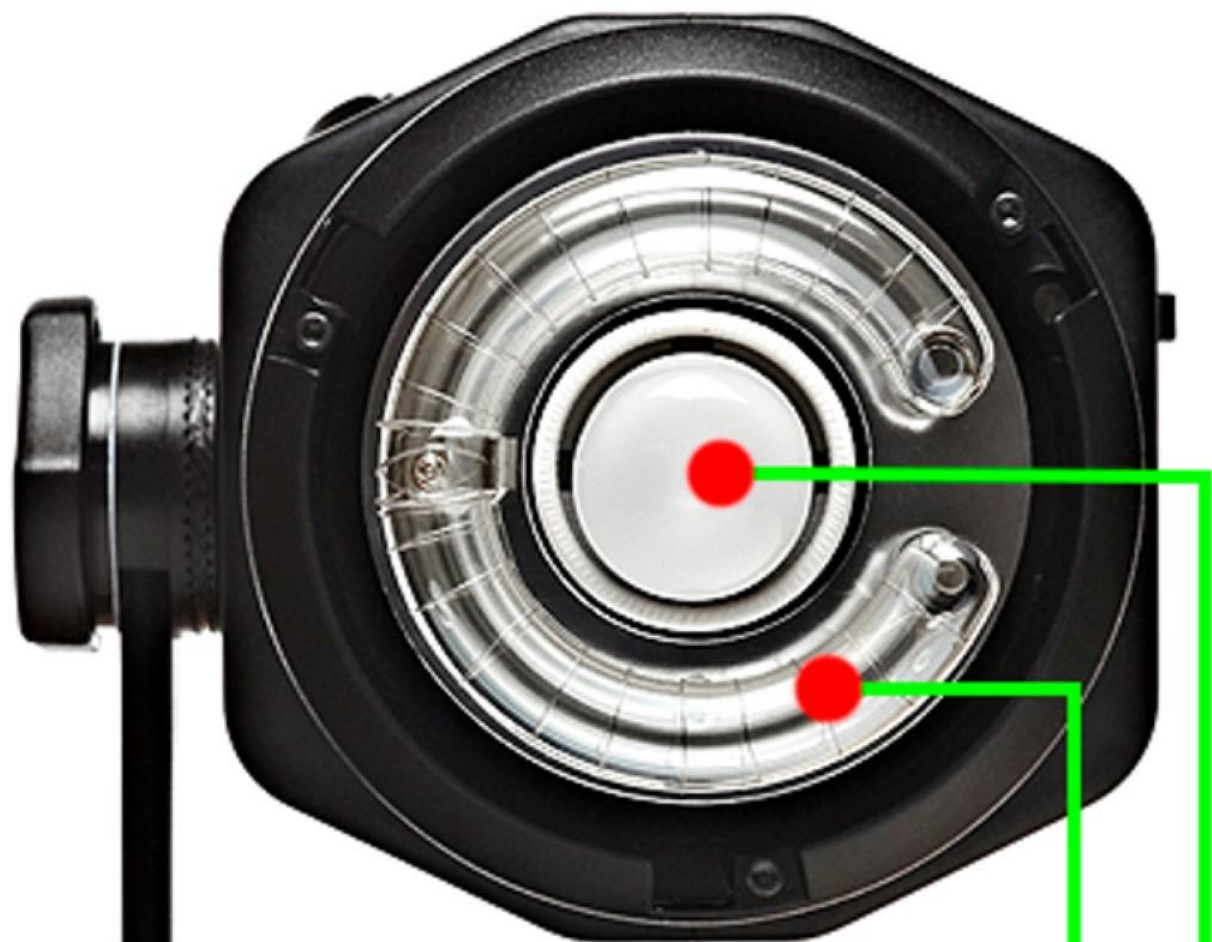


1. ОСВЕТИТЕЛЬНЫЕ ПРИБОРЫ:

МОНОБЛОКИ (источники импульсного света).

- мощность (обычно от 250 до 1000 Дж)
- постоянство цветовой температуры
- наличие пилотного света
- время импульса и время перезарядки
- количество степеней регулировки импульса.





- **лампа импульсного света**
- **лампа постоянного света (пилотного)**

2. НАСАДКИ НА МОНОБЛОКИ:

ЖЕСТКИЙ СВЕТ:

- Рефлектор
- Соты
- Тубус
- Шторки.



РЕФЛЕКТОР:

- глубокая тарелка без дна, с отражающим внутренним покрытием. Свет направленный, рельефный, тени резкие.

При достаточном удалении вспышки от объекта съемки источник света превращается в точечный.



СОТЫ:

- принцип действия этой конструкции, основан на отсекании всех световых волн кроме, идущих перпендикулярно сотовой решетки.

Получаемый таким образом направленный свет, создает контрастное освещение с резкими тенями.



ТУБУС:

- световой поток еще более узконаправленный чем с сотовой насадкой.

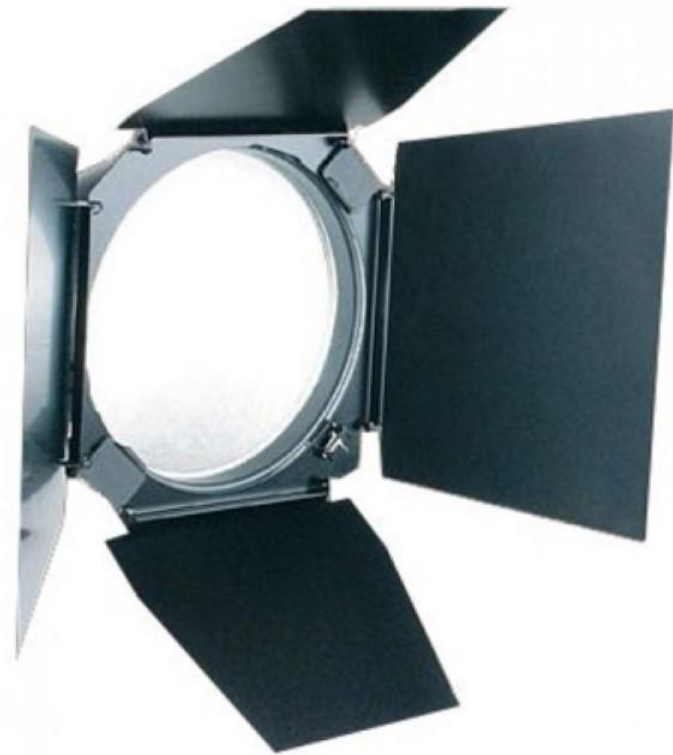
Применяется для подсветки элементов сцены (например лица), а так же при предметной съемке.



ШТОРКИ:

- представляют собой четыре дверцы, которые можно открывать и закрывать независимо друг от друга.

Это позволяет влиять на световой поток вспышки, меняя его форму и интенсивность.



МЯГКИЙ СВЕТ (РАССЕЯННЫЙ ИЛИ ОТРАЖЕННЫЙ):

- Софтбоксы квадратные и прямоугольные
- Октобоксы различного диаметра
- Стрипы
- Портретная тарелка.

СОФТБОКСЫ:

Название происходит от двух английских слов:

soft – мягкий и **box** – коробка.

Прямоугольные и квадратные софтбоксы наиболее распространенные и универсальные.

Размеры: 45x45 см, 60x60 см, 80x120 см и т.д.



ОКТОБОКСЫ:

- восьмиугольные софтбоксы, достаточно больших размеров, до 2 метров.

Позволяют получить широкий равномерный, направленный поток мягкого света, при использовании в портретной фотографии дают красивый блик в глазах.



СТРИПЫ:

- это узкие высокие софтбоксы (от англ. strip – полоса) , ширина которых много меньше высоты.

Дают узкий направленный поток мягкого света.

Их используют для ростовой съемки, создания градиентной подсветки на фоне и там, где нужно получить направленный свет, например для подсветки волос и плеч сверху.



ПОРТРЕТНАЯ ТАРЕЛКА:

При помощи портретной тарелки получают сравнительно сконцентрированный и в то же время достаточно мягкий свет.

Свет от лампы направлен в обратный отражатель, который равномерно распределяет свет по всей площади тарелки.



3. СИСТЕМА КРЕПЛЕНИЯ:

- Стандартная стойка



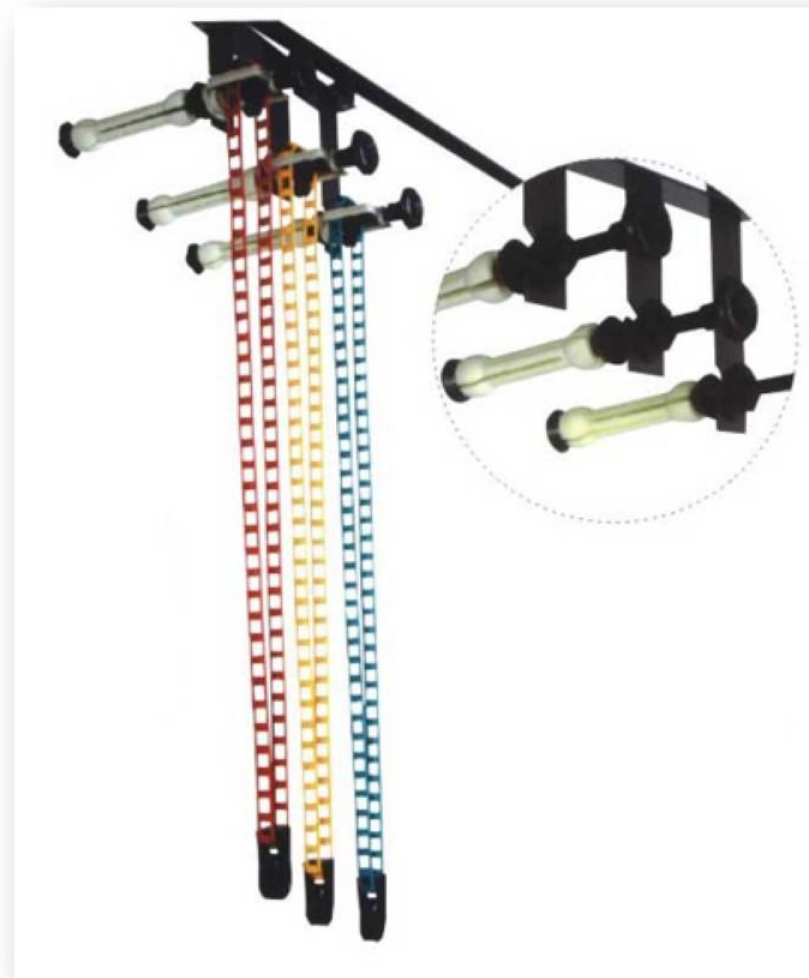
- Стойка-журавль



- Потолочная система
крепления
моноблоков



- Подвесная система
крепления фонов



- Система крепления
фонов «ворота»

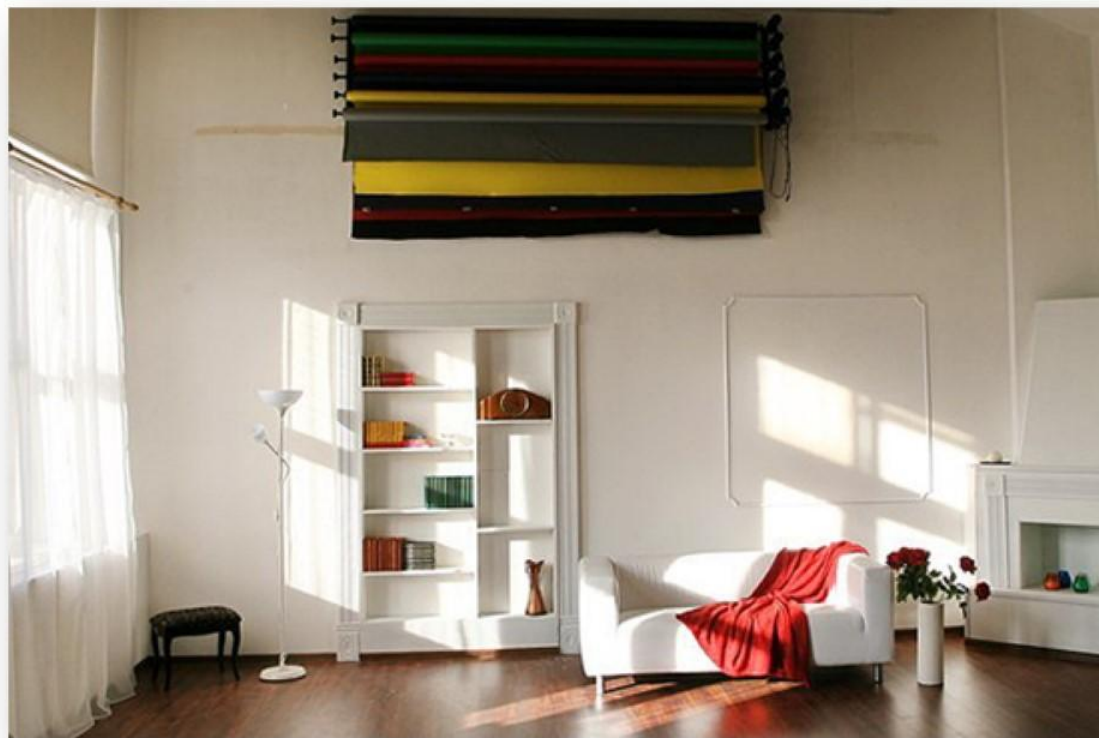


- Циклорама



4. ФОНЫ:

- Бумажные фоны
- Тканевые фоны
- Пластиковые фоны
- Имитация интерьера.



ДОПОЛНИТЕЛЬНОЕ ОБОРУДОВАНИЕ:

- Дым-машина
- Предметный столик или лайтбокс для предметной съемки
- Вентилятор
- Мебель, аксессуары и прочее.

