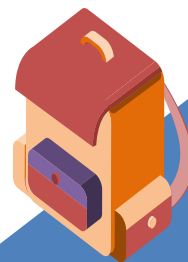


Тема урока:

Тюркская империя – классический образец государственности кочевников.

Преимники Тюркской империи

Урок 2



Цель урока:

- объяснить исторические этапы формирования государственности на территории Казахстана;
- исследовать процесс развития Кимакского каганата и Кыпчакского ханства на основе изучения источников, выявляя преемственность форм государственного устройства
- охарактеризовать их геополитическую активность и дать оценку роли Тюркской империи в формировании и развитии тюркского мира

Приемники Тюркской империи

**Уйгурский каганат
(745-840)**

**Карлукское государство
(756-940)**

**Государство Огузов
(кон.9 в.-нач.11в)**

**Государство
Караханидов
(942-1212)**

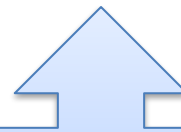
продолжили объединение тюркских племен и
сохранили тип кочевой государственности,
сложившийся в Тюркском каганате

Приемники Тюркской империи



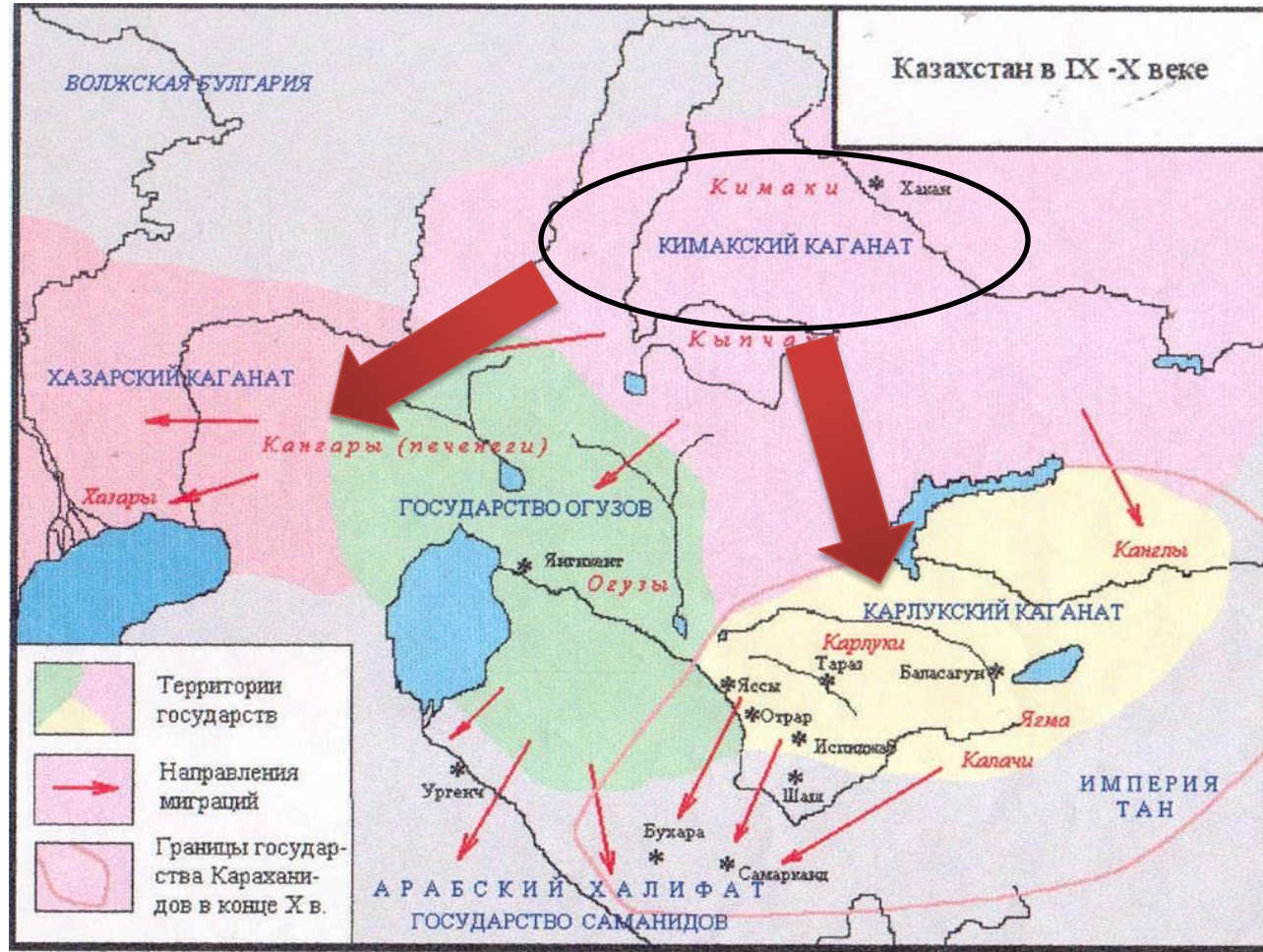
**Кимакский каганат
(893-нач. 11в.)**

**Кыпчакское ханство
(нач. 11в. – 1219)**



Продолжили объединение тюркских племен и сохранили тип кочевой государственности. Сыграли консолидирующую роль в образовании нового Казахского государства

В середине VIII века кимаки продвинулись на юг, вытеснив карлуков из Северного Семиречья, и на запад.



В IX-X веках кимаки и отделившиеся от них кипчаки господствовали на всей территории Центрального, Восточного и Северного Казахстана



ГРАНИЦА РАБОЧЕЙ ЗОНЫ

ГРАНИЦА РАБОЧЕЙ ЗОНЫ

Каган-титул
правителя.
Переходил по
наследству



Каган единолично
назначал **малого
кагана** или **джабгу**



**Вождь одного,
отдельно взятого
племени носил титул
«шад тутик».**

Кимакский каганат



11 уделов



Уделы всех 11 наместников
кимакского кагана
передавались по наследству.

+ ГРАНИЦА РАБОЧЕЙ ЗОНЫ

ГРАНИЦА РАБОЧЕЙ ЗОНЫ +

Кимаки

Кимакский латник. X-XI вв

В IX в. захватили часть земель «девяти огузов»

В X в. захватили город Жамлекес в Восточном Туркестане

Совершали набеги и на сибирских кыргызов

С Присырдарьинскими огузами они находились, то в дружественных отношениях, то вторгались в их земли

Со 2-ой половины X в. на кимакские земли часто стали нападать войска государства Караханидов.



Причины упадка Кимакского каганата

Центробежные тенденции кыпчакских ханов, стремившихся к самоопределению

Усиление внутренних междоусобиц

Миграция кочевых племен из Центральной Азии

К середине 11 века кыпчаки уже владели огромной территорией Степи от Иртыша до Волги. Великая Степь стала называться Дешт-и-Кыпчак. В русских летописях кыпчаков называли половцами, а в европейских – команнами.



Кыпчакское ханство по древнетюркским традициям делилось на два крыла

Правое крыло

Тургайской степи, бассейны рек Урал, Волги, полуостров Мангыстау. Ставка -г. Сарайшык на р. Урал, возглавлялось ханами из рода ель-борили

Левое крыло

Земли Центрального и Восточного Казахстана от Сырдарьи до Иртыша и Ишима. Ставка г. Сыгнак, во главе которого стояли ханы из племени уран.



Хан

Избирали из династийного рода — ельборили

Аристократическая верхушка

Тарханы
Баскаки
Беки
Баи

Роды и племена

разделялись по социальной значимости

Рабы

бесправные группы, за счет военнопленных и их использовали в хозяйстве в качестве слуг



Караханиды предпринимали походы в восточные пределы Кыпчакского ханства. В 1065 г. правитель сельджуков Алып-Арслан предпринимает поход против кыпчаков и ему удалось подчинить себе район Мангыстау



В 1069 г. кыпчаки совершали набеги на Хорезм.

В конце XI — начале XII вв. Жент, Янгикент и другие города нижней Сырдарьи находилась в руках кыпчакских ханов



Кыпчаки принимали активное участие в политической жизни многих государств, стали участниками крупных политических событий

Кыпчаки во главе с ханом Артыком играли важную роль в военной организации Грузинского царства Давида IV и его преемников.

Многие кыпчаки породнились с семьями византийской аристократии, они занимали высокое положение, например, кыпчакский полководец Альпамиш и др.

В 1185 г. западное крыло кыпчаков во главе с Казак ханом разгромило русские войска на реке Каяле, что было описано в «Слово о полку Игореве».

Кыпчак Шанс-ад-Дин Ильгидиз был основателем династии ильдигизидов в Азербайджане

В первой половине XII в. развернулась упорная борьба между кыпчакскими ханами и мусульманскими династиями

- Под предлогом распространения ислама Хорезм шах Атсыз в 1133 г. завоевал Жент
- Затем присоединил к своим владениям Мангышлак и двинулся вглубь Дешт-и-Кыпчака
- Началась раздробленность Кыпчакского ханства.



ГРАНИЦА РАБОЧЕЙ ЗОНЫ

+
ГРАНИЦА РАБОЧЕЙ ЗОНЫ

ГРАНИЦА РАБОЧЕЙ ЗОНЫ
+

TICKER

Задание 1. Тест

Столица государства Кимаков был город

- A) Дженд
- B) Тараз
- C) Отрар
- D) Имакия
- E) Туркестан

Задание 1. Тест

Столица государства Кимаков был город

- A) Дженд
- B) Тараз
- C) Отрар
- D) Имакия**
- E) Туркестан

Задание 2. Тест

Этническую основу какого народа составили кыпчаки?

- A) Китайского
- B) Русского
- C) Казахского
- D) Иранского
- E) Кавказского

Задание 2. Тест

Этническую основу какого народа составили кыпчаки?

- A) Китайского
- B) Русского
- C) **Казахского**
- D) Иранского
- E) Кавказского

Подведем итоги:

Тюркские империи:

- Тюркский каганат**
- Западно – Тюркский каганат**
- Восточно-Тюркский каганат**
- Второй Восточно-Тюркский каганат**
- Тюркский каганат**
- Тюркешский каганат**
- Уйгурский каганат**
- Карлукское государство**
- Государство Караханидов**
- Государство Огузов**
- Кимакский каганат**
- Кыпчакское ханство**

продолжили традиции кочевой государственности, начатые саками, кангюями, усунями и гуннами, создав классические образцы кочевых государств.

единая военно-административная система управления.

общеимперская структура, идеология, единый язык и единая письменность.

ГРАНИЦА РАБОЧЕЙ ЗОНЫ

ГРАНИЦА РАБОЧЕЙ ЗОНЫ

Подведем итоги:

Тюркские империи:

- Тюркский каганат**
- Западно – Тюркский каганат**
- Восточно-Тюркский каганат**
- Второй Восточно-Тюркский каганат**
- Тюркский каганат**
- Тюркешский каганат**
- Уйгурский каганат**
- Карлукское государство**
- Государство Караханидов**
- Государство Огузов**
- Кимакский каганат**
- Кыпчакское ханство**

**Внутренние
межродовые
противоречия**

**Миграции
кочевых
племен**

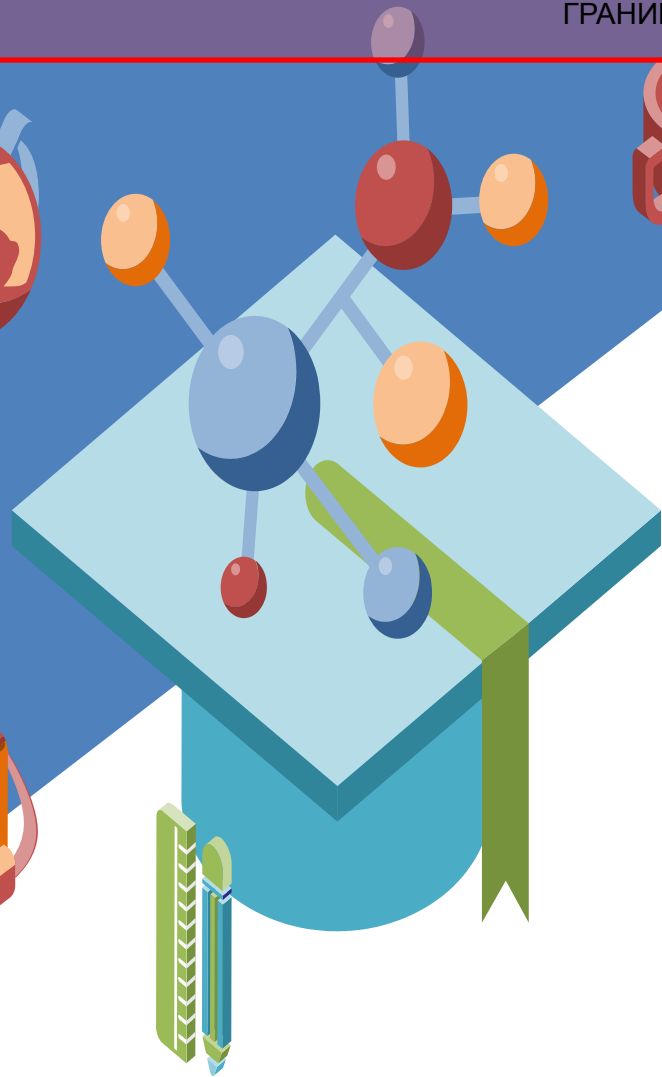
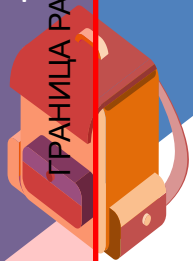
**Вторжение
монгольских
племен на
территорию
Казахстана**

**Создание единого
централизованного
государства в Казахстане
было остановлено на
многие годы**

ГРАНИЦА РАБОЧЕЙ ЗОНЫ

+ ГРАНИЦА РАБОЧЕЙ ЗОНЫ

+



ГРАНИЦА РАБОЧЕЙ ЗОНЫ

+

TICKER