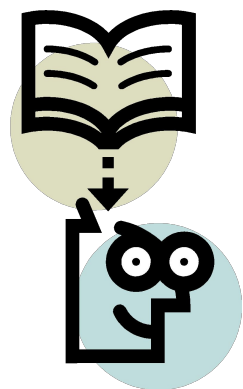


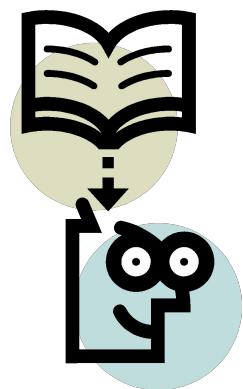
## ЭКСПЕРИМЕНТАТОР

ЭКСПЕРИМЕНТАТОР	ИСПЫТУЕМЫЙ	
	Выполнение задачи	Естественное поведение
Воздействует на процесс	Эксперимент	Беседа, опрос
Фиксирует естественный процесс	Измерение	Наблюдение



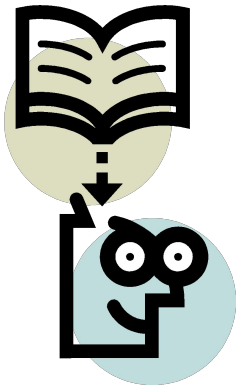
*Критерий соответствия метода признакам идеального исследования:*

- *Экспериментальное исследование, систематическое наблюдение или корреляционное исследование.*
- *Естественные эксперимент и наблюдение, беседа, клинический метод, метод описания частных случаев и др.*
- *Квазиэксперимент.*



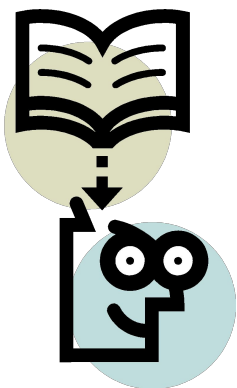
## Типы экспериментального исследования:

- *исследовательский (поисковый);*
- *подтверждающий.*



## Типы экспериментального исследования:

- *критический эксперимент;*
- *пилотажное исследование или пилотажный эксперимент;*
- *полевое исследование или естественный эксперимент.*



Основные этапы психологического экспериментального  
исследования:

- - формулировка проблемы;
- - выдвижение гипотезы;
- - конструирование методики и подбор аппаратуры;
- - отбор испытуемых;
- - создание плана для контроля переменных;
- - проведение эксперимента;
- - обработка и интерпретация результатов;
- - подготовка научного отчета.