

«СОЦИАЛЬНО-ЭКОНОМИЧЕСКОЕ РАЗВИТИЕ ПЛОТАВСКОГО СЕЛЬСКОГО ПОСЕЛЕНИЯ»



Глава администрации Плотавского сельского поселения
Барчева Анна Алексеевна

**Плотовское сельское поселение состоит
из 6 населенных пунктов**

**с.Плота
с.Новоселовка
с.Малояблоново
с.Жимолостное
х.Верин
х.Львов**

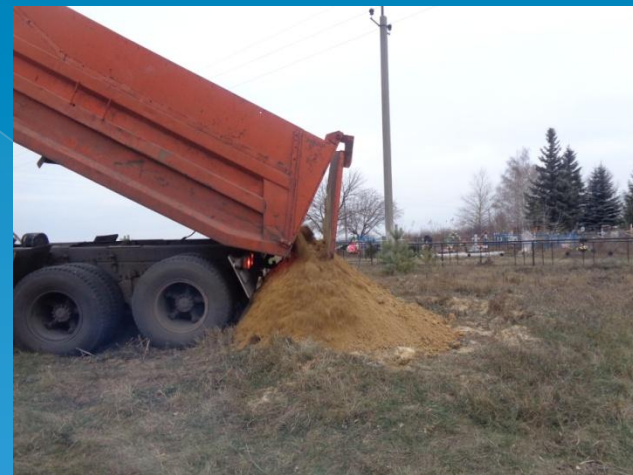
жителей поселения ВСЕГО : 571 человек

Ямочный ремонт общей площадью 79 кв.м





Наведение порядка на гражданских кладбищах











«Прохоровский район – район без брошенных усадеб»



Введено в севооборот 91,7
га пустующих земель





На территории Плотавского сельского поселения успешно реализуется проект по борьбе с кленом ясенелистным (американским)



Поздравление юбиляров и долгожителей поселения





Посадка «Зеленой столицы»



Профилактика и борьба с COVID-19



**Спасибо
за внимание!**