

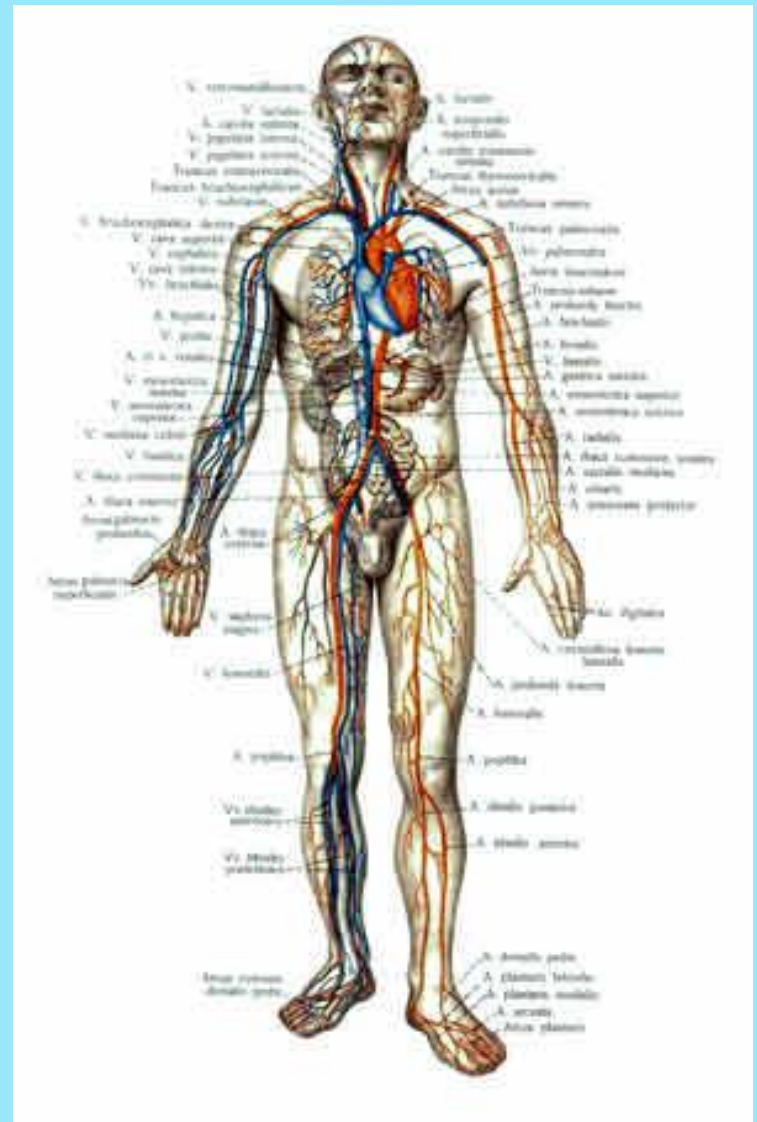
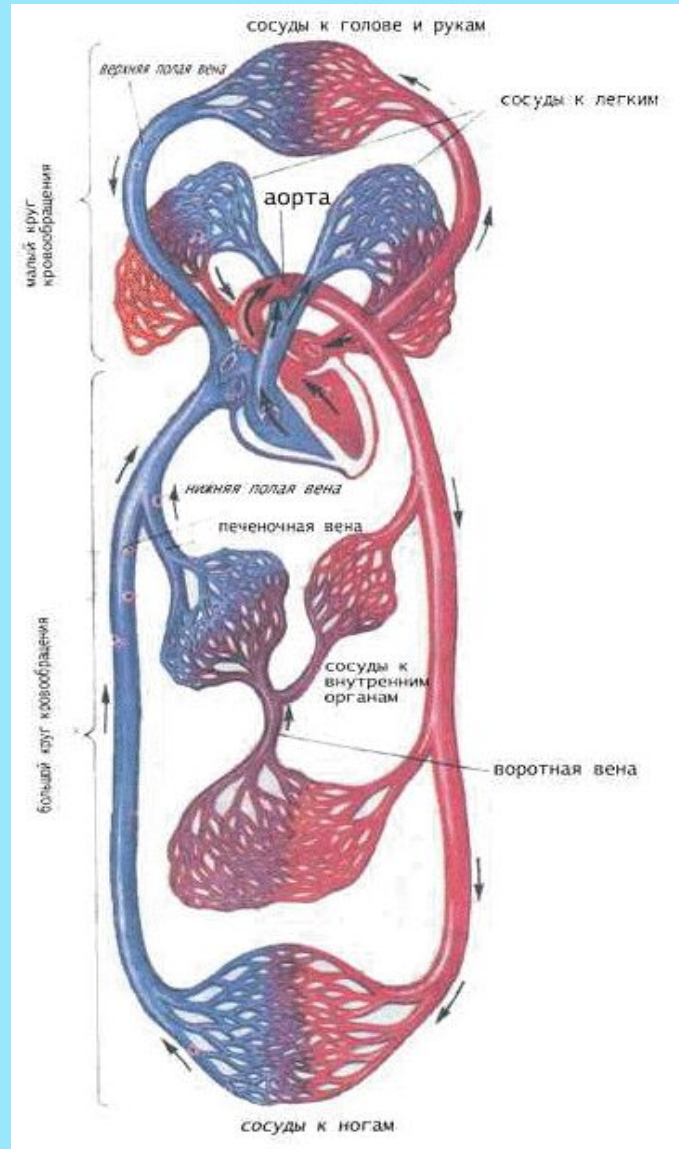
Первая медицинская помощь при острой сердечной недостаточности и инсульте.



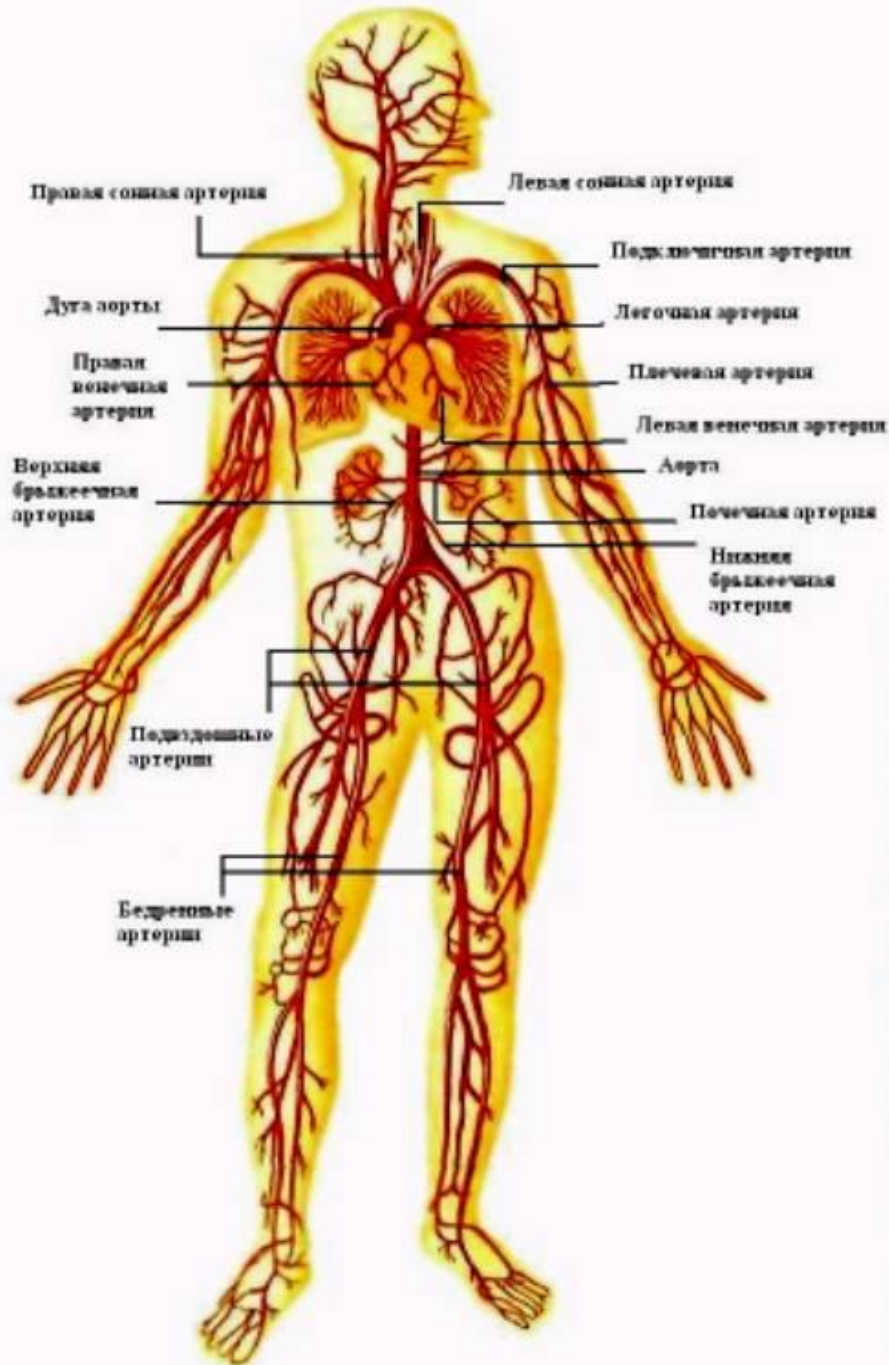
Сердечно-сосудистая система – единая анатомо-физиологическая система, обеспечивающая кровообращение в организме и кровоснабжение органов и тканей, необходимое для доставки к ним кислорода, а также питательных веществ и отведения продуктов обмена.



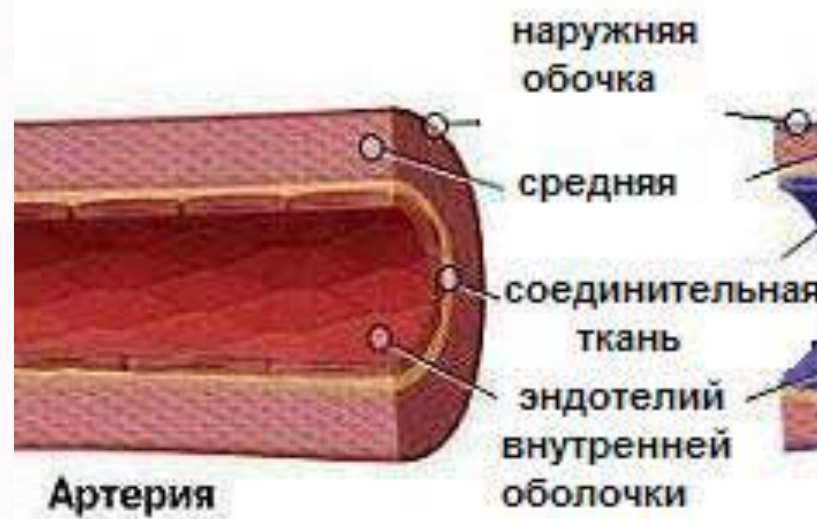
Кровеносная система



Артериальная система

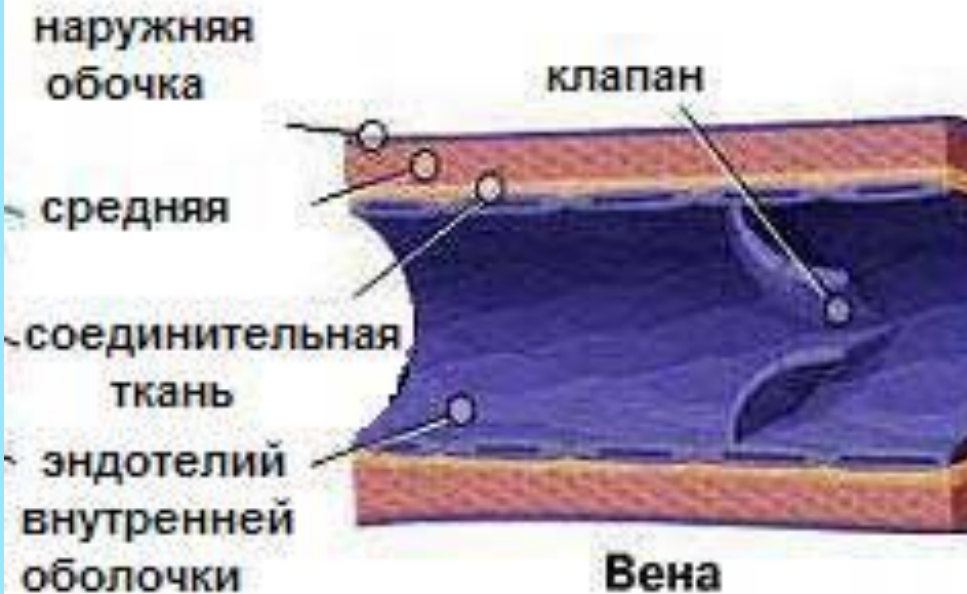
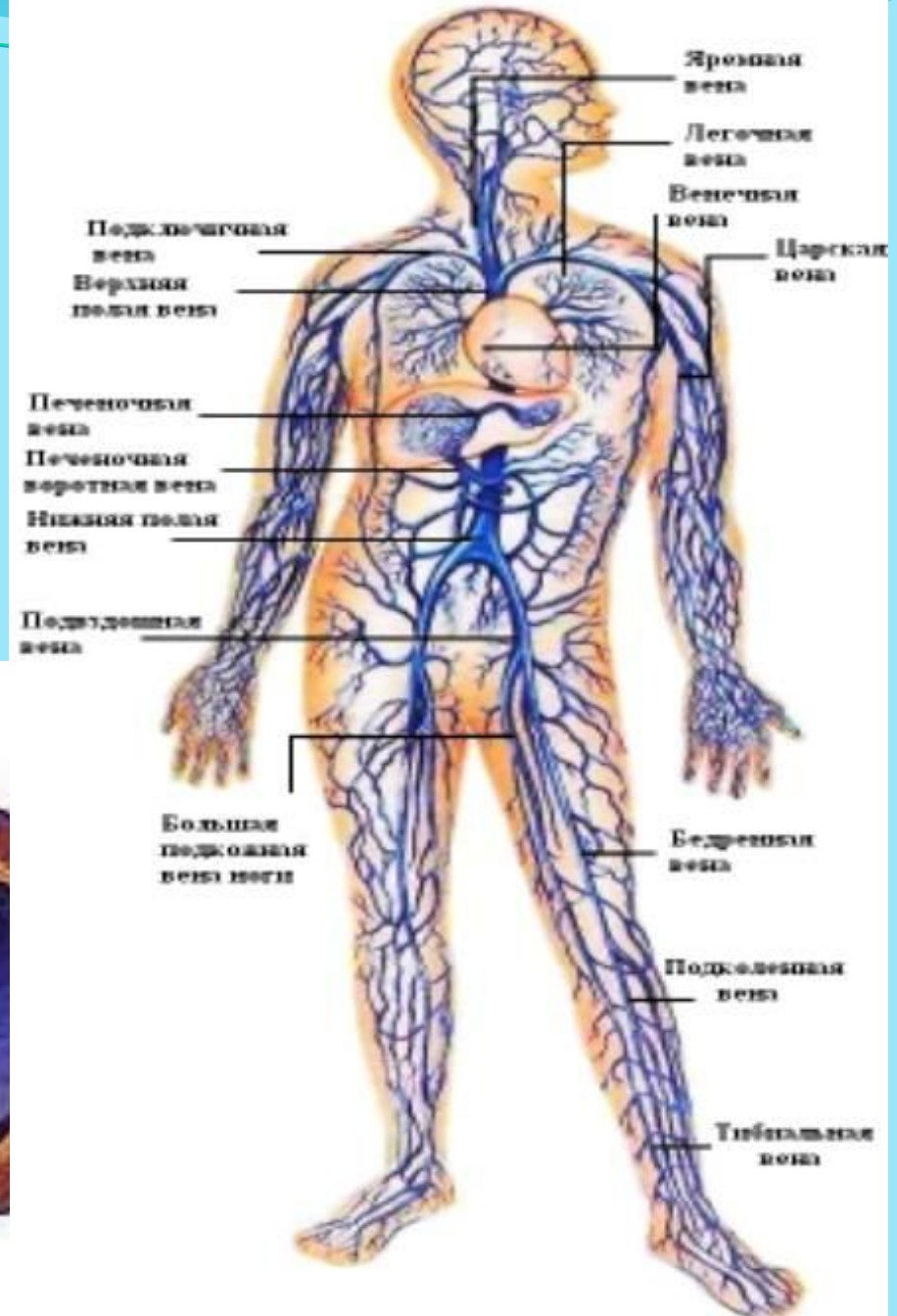


Артериальная система

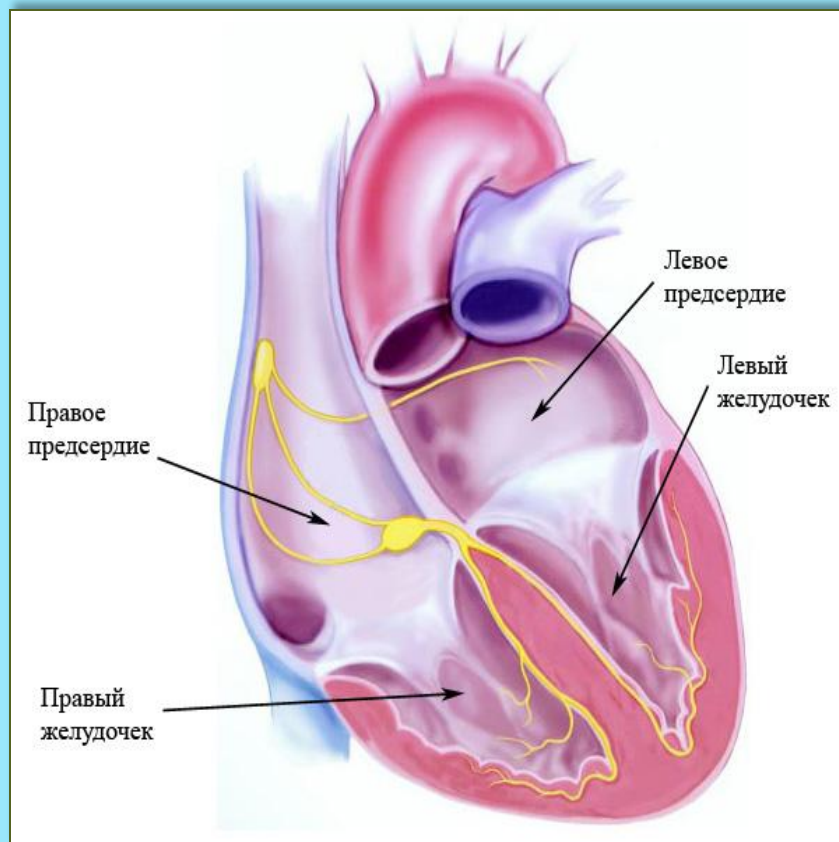


Венозная система

Венозная система



Сердце - это полый мышечный орган, состоящий из четырех камер: двух предсердий и двух желудочков. Между этими камерами имеются клапаны, которые пропускают кровь только в одном направлении.



**Сердце – орган
кровеносной
системы, создающий
энергию движения
крови**

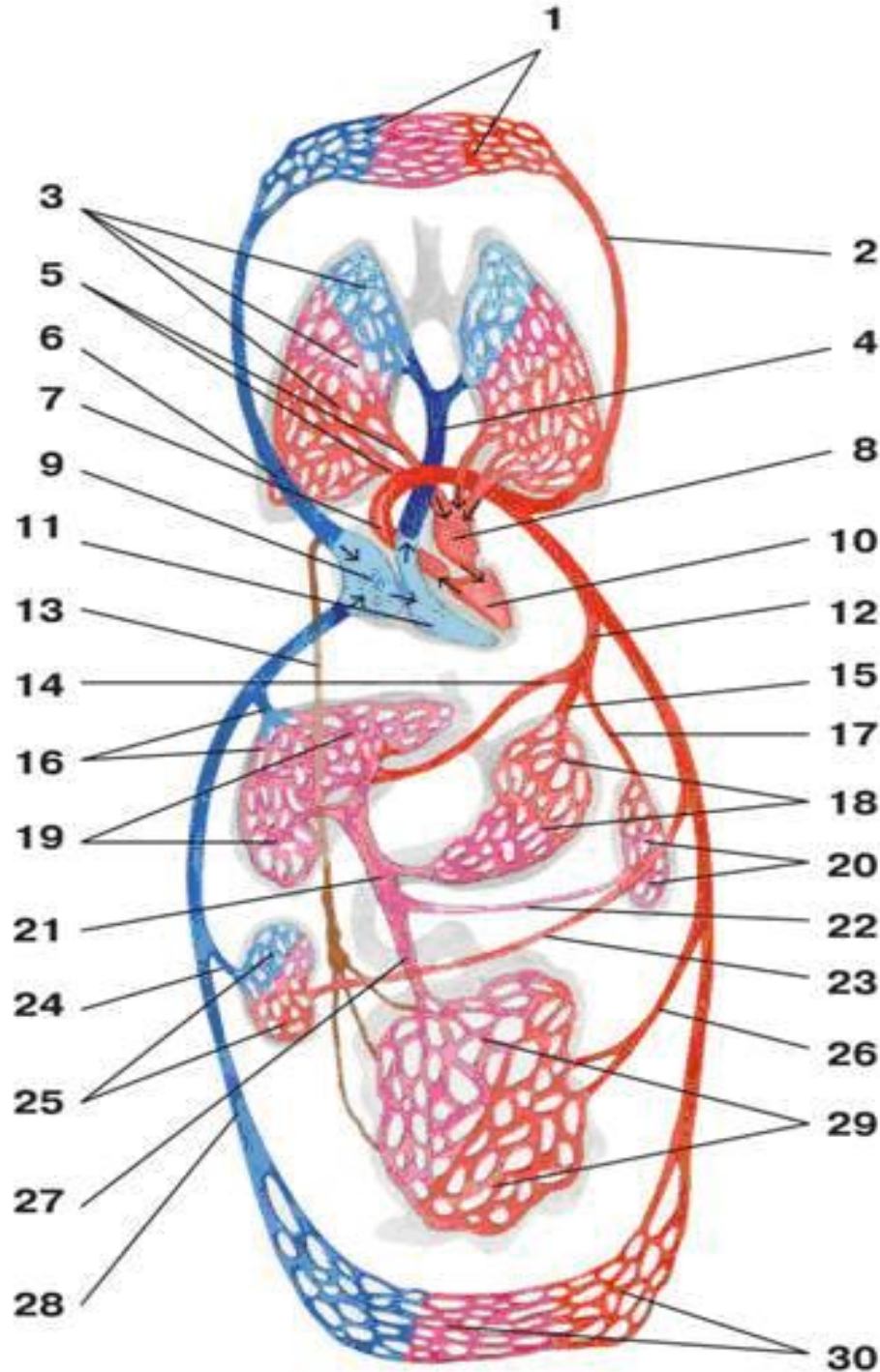


Схема большого и малого кругов кровообращения:

- 1 - капилляры головы, верхних отделов туловища и верхних конечностей;
- 2 - левая общая сонная артерия;
- 3 - капилляры легких;
- 4 - легочный ствол;
- 5 - легочные вены;
- 6 - верхняя полая вена;
- 7 - аорта;
- 8 - левое предсердие;
- 9 - правое предсердие;
- 10 - левый желудочек;
- 11 - правый желудочек;
- 12 - чревный ствол;
- 13 - лимфатический грудной проток;
- 14 - общая печеночная артерия;
- 15 - левая желудочная артерия;
- 16 - печеночные вены;
- 17 - селезеночная артерия;
- 18 - капилляры желудка;
- 19 - капилляры печени;
- 20 - капилляры селезенки;
- 21 - воротная вена;
- 22 - селезеночная вена;
- 23 - почечная артерия;
- 24 - почечная вена;
- 25 - капилляры почки;
- 26 - брыжеечная артерия;
- 27 - брыжеечная вена;
- 28 - нижняя полая вена;
- 29 - капилляры кишечника;
- 30 - капилляры нижних отделов туловища и нижних конечностей.

Что такое пульс?

Пульс - это ритмическое колебание артериальной стенки, возникающее при каждом сокращении сердца.

По пульсу можно узнать количество сокращений сердца в минуту.

- У здоровых людей максимальное кровяное давление
- – около 120 мм рт. ст., минимальное – 70-80 мм рт.ст.
- Повышение кровяного давления – гипертония, понижение – гипотония.

Найди пару:

1. Частота пульса измеряется...

2. Нормальный пульс у школьника ...

3. Изменения частоты пульса вызывается...

4. Учащенный или слабый (неровный) пульс указывает на ...

5. Замедленный пульс указывает на ...

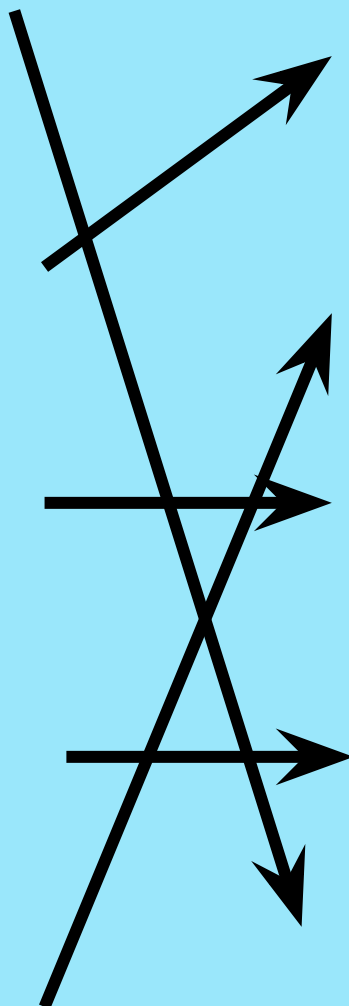
1. до 90 ударов в минуту.

2. переохлаждение организма

3. различными заболеваниями и травмами.

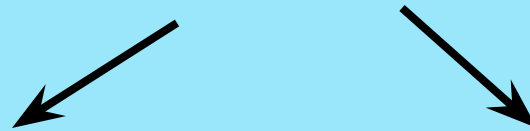
4. на шок, внутреннее кровоизлияние, перегрев

5. количеством ударов в минуту



Сердечная недостаточность

патологическое состояние недостаточности
кровообращения из-за снижения насосной функции
сердца



Острая
сердечная
недостаточность

Хроническая
сердечная
недостаточность

**ПОРОКИ
СЕРДЦА**

**ИНФАРКТ
МИОКАРДА**

МИОКАРДИТЫ

ГИПЕРТОНΙΑ

**ПРИЧИНЫ
ОСН.**

**ОСТРАЯ СЕРДЕЧНАЯ
НЕДОСТАТОЧНОСТЬ**

**ФАКТОРЫ, УСУГУБЛЯЮЩИЕ
ОСН.**

**ДЛИТЕЛЬНАЯ
ПЕРЕГРУЗКА
СЕРДЕЧНОЙ МЫШЦЫ**

**ТОКСИЧЕСКОЕ
ВОЗДЕЙСТВИЕ**

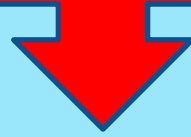
ПЕРЕУТОМЛЕНИЕ

ИНФЕКЦИИ

Симптомы

- а) Боли за грудиной, в грудной клетке;**
- б) Внезапно возникающая инспираторная одышка (затруднен вдох);**
- в) Боли в правом подреберье;**
- г) Отеки конечностей.**

Оказание ПМП при острой сердечной недостаточности



Придать пострадавшему удобное полусидящее положение и обеспечить приток свежего воздуха (открыть форточку, окно, дверь), освободить грудную клетку.

Побрызгать пострадавшему на лицо и шею прохладной водой и дать понюхать нашатырный спирт

Обложить пострадавшего грелками

Дать пострадавшему валидол, или нитроглицерин (под язык), или корвалол (40 капель на 100 мл. воды)

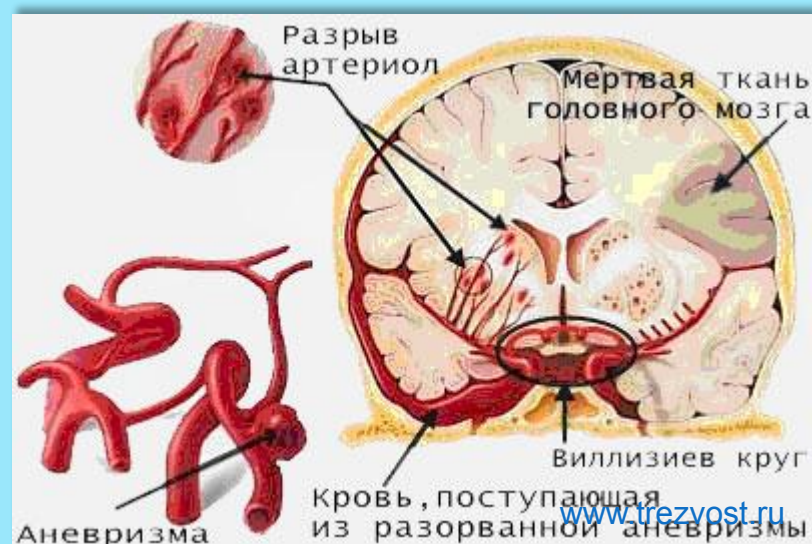
Срочно вызвать «скорую помощь- 03»

Инсульт – это внезапное прекращение деятельности мозга или отдельных его частей из-за острого нарушения кровообращения или кровоизлияния.

Ишемический инсульт



Геморрагический инсульт



**ВОЗМОЖНА СМЕРТЬ
ОТ УДУШЬЯ В СЛУЧАЕ
ЗАПАДАНИЯ ЯЗЫКА**

**ПОТЕРЯ
СОЗНАНИЯ**

**ШУМНОЕ УЧАЩЁННОЕ
ДЫХАНИЕ И ПУЛЬС**

СИМПТОМЫ ИНСУЛЬТА

**ТЕМПЕРАТУРА
ТЕЛА ПОВЫШЕНА**

РВОТА

**КОГДА БОЛЬНОЙ
ПРИХОДИТ В СОЗНАНИЕ,
ТО ОТМЕЧАЕТСЯ
НАРУШЕНИЕ РЕЧИ**

Запомните!

три приёма распознавания симптомов инсульта,
«УЗП».

- 1. У** — Попросите пострадавшего **УЛЫБНУТЬСЯ**
(улыбка кривая — одна из сторон лица плохо слушается человека, уголок губ не вверх, а вниз опущен).
- 2. З** - Попросите его **ЗАГОВОРИТЬ**.
Попросить выговорить простое предложение.
Например:
«За окном светит солнце», больной будет говорить запинаясь, как пьяный, или вообще не сможет говорить.
- 3. П** — Попросите **ПОДНЯТЬ** обе руки
(руки поднимаются не на один уровень, рука с пораженной части всегда ниже).

Что способствуют развитию инсульта?

- **малоподвижный образ жизни,**
- **стрессовые ситуации,**
- **курение,**
- **ожирение,**
- **обезвоживание организма.**

Течение инсульта имеет три варианта:

- 1) Благоприятное, когда постепенно восстанавливаются нарушенные функции организма;
- 2) Перемежающееся, когда состояние больного периодически ухудшается;
- 3) Прогрессирующее, с постепенным ухудшением состояния и смертельным исходом.

Первая медицинская помощь при инсульте

- Уложить больного на кровать и расстегнуть затрудняющую дыхание одежду,
- Голову повернуть на бок, чтобы не западал язык,
- Очистить полость рта и дыхательные пути от слизи и рвотных масс,
- Положить к ногам грелку,
- Вызвать «скорую помощь».

Эвакуация больного допускается только в положении лежа и только медработником.

Спасибо за внимание

