

# Определение понятий «иридоиды и горечи»

**Горечи** (Amara) - безазотистые вещества растительного происхождения, обладающие резко выраженным горьким вкусом, возбуждающие аппетит и улучшающие пищеварение, но не оказывающие общего резорбтивного действия на организм.

### ***Классификация горечей и лекарственного растительного сырья, содержащего горечи***

Наиболее распространены две классификации:

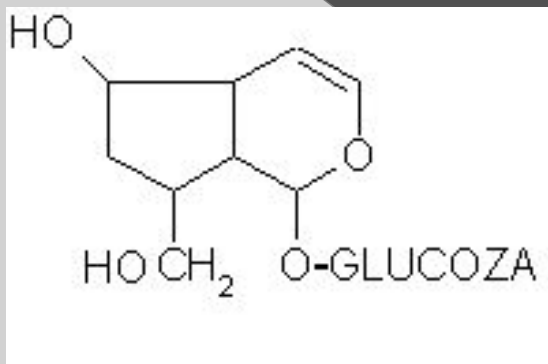
1. По химической структуре горечей.
2. По химическому составу лекарственного растительного сырья.

#### **1. Классификация по химической структуре горечей.**

По своей химической природе горечи в большинстве относятся к терпеноидам и делятся на четыре основные группы.

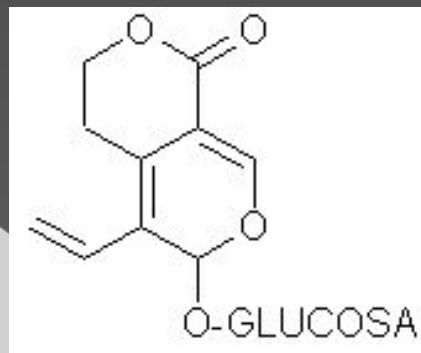
## 1.1. *Монотерпеноидные горечи (иридоиды).*

*Иридоиды* – производные циклопентановых монотерпеноидов, в растениях содержатся в основном в форме гликозидов.



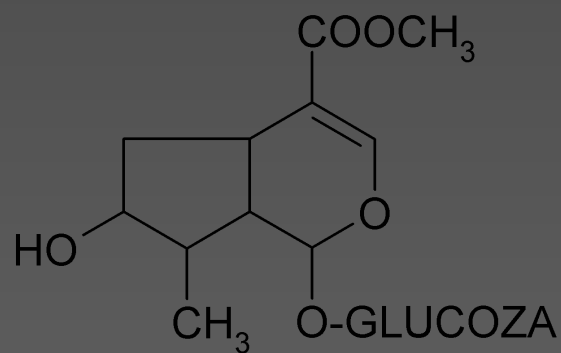
Аукубин

(листья подорожника) (трава золототысячника)



Генциопикрин

(листья подорожника) (трава золототысячника)

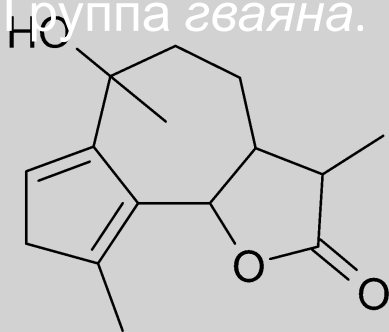


Логанин

(листья вахты трехлистной)

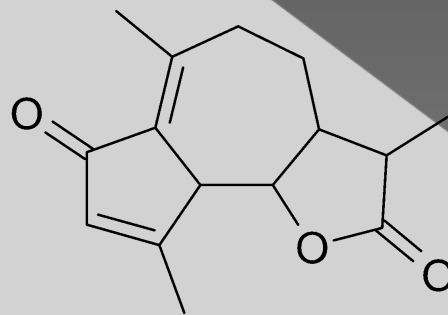
## 1.2. *Сесквитерпеноидные горечи.*

### 1.2.1. *Группа гваяна.*



Артабсин

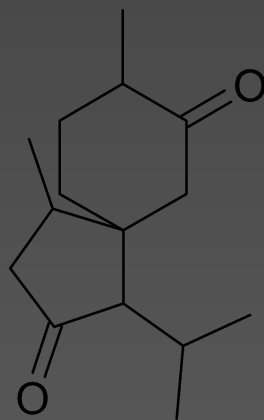
(трава и листья полыни горькой)



Ахиллин

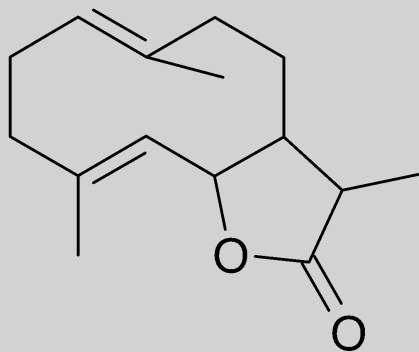
(трава тысячелистника)

1.2.2. Группа акорана.  
*акорана.*

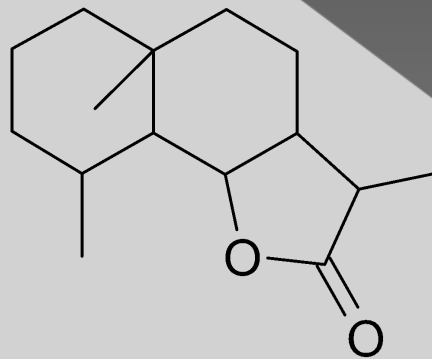


Акорон  
(корневища аира болотного)

1.2.3. Группа эвдесмана и гермакрана (горькие гликозиды корней одуванчика лекарственного).

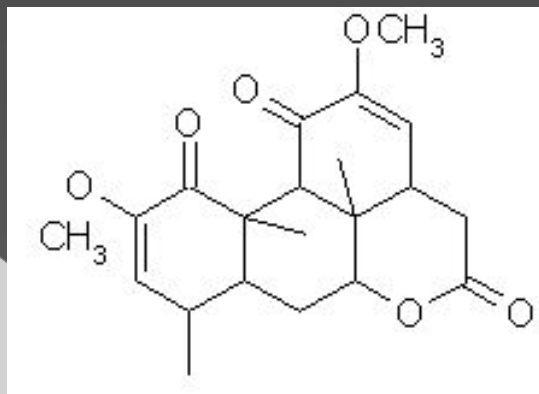


Гермакран



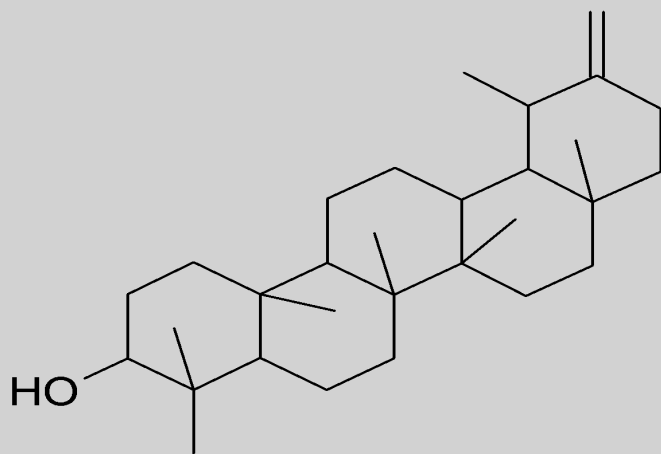
Эвдесман

1.3. *Дитерпеноидные горечи* (квассин пикрасмы и квасии).



Квассин

1.4. *Тритерпеноидные горечи* (одуванчик лекарственный).



Тараксастер

## 2. Классификация по химическому составу лекарственного растительного сырья.

### 2.1. Ароматические горечи - *Amara aromatica*.

Горечи в растительном сырье содержатся совместно с эфирным маслом. Преимущественно это *сесквитерпеноиды*. Содержатся в траве и листьях полыни горькой, траве тысячелистника, корневищах аира.

### 2.2. Чистые горечи – *Amara pura*.

Горечи в растительном сырье не сопровождаются эфирным маслом. Преимущественно это *иридоиды*. Содержатся в листьях вахты трехлистной, траве золототысячника, корнях одуванчика.

2.3. Горечи, сопровождающиеся слизистыми веществами, - *Amara mucilaginoso*. Преимущественно это *иридоиды*. Содержатся в листьях подорожника большого и листьях мать-и-мачехи.

***Лекарственное  
растительное сырье,  
содержащее  
«ароматные» горечи***

**КОРНЕВИЩА АИРА - RHIZOMATA CALAMI**  
**Аир обыкновенный (а. болотный) - *Acorus calamus* L.**  
**Сем. арониковые (ароидные) - Araceae**



Распро  
страны,

Химиче  
которого  
альфа-к  
эвгенол  
приятно  
акорин,

Примен  
аппетит  
протека  
Аир, в сл  
действи  
воспали  
входит в  
при язве  
гастритах.

асти

состав  
ен,  
изарон,

д

ния

тах.

ра  
начают  
дных



**ТРАВА ТЫСЯЧЕЛИСТНИКА - HERBA MILLEFOLII**  
**ЦВЕТКИ ТЫСЯЧЕЛИСТНИКА - FLORES MILLEFOLII**  
Тысячелистник обыкновенный - *Achillea millefolium* L.  
Сем. сложноцветные – Asteraceae (Compositae)

Распр  
северн  
д. В Во  
изолир

Химич  
масла,  
сесквит  
сесквит  
прохам  
придак  
вещест  
вещест

Приме  
желудк  
дизенте  
кровоте



е  
68° в.

то  
ы 12  
н,  
ные  
акже

и

**ТРАВА ПОЛЫНИ ГОРЬКОЙ - HERBA ARTEMISIAE ABSINTHII**  
**ЛИСТЬЯ ПОЛЫНИ ГОРЬКОЙ - FOLIA ARTEMISIAE ABSINTHII**  
Полюнь горькая - *Artemisia absinthium* L.  
Сем. сложноцветные - Asteraceae (Compositae)

Расп  
Сибир  
лесно

Хими  
масл  
(%), ту  
лакто  
абсин  
азуле  
дубил

Прим  
сопро  
тракт  
обще  
увели  
ферм  
принимают перед едой.



е Западной  
ной части

% эфирного  
гуйол (10-25  
пеновые  
с – артабсин,  
ловлен  
ТОТЫ,

ечного  
ду с  
щеварение,  
арительных  
ы ПОЛЫНИ

# СОПЛОДИЯ («ШИШКИ») ХМЕЛЯ - *STROBILI LUPULI*

Хмель обыкновенный - *Humulus lupulus L.*

Сем. коноплевые - *Сannabaceae*

**Распространение.** Хмель - широко распространенное в природе и

культу

умерен

Западн

**Химич**

состав

сескви

кариос

алифа

Сопло

предст

ацилф

гумулс

зависи

Найде

катехи

кислот

**Приме**

пищев

«Шишки»

средств.



азе, в

%), в

арнезен,

, кетоны

ИМИ

ся

КИСЛОТ

ИНЫ,

В,

шающее

«Шишки» хмеля используют для приготовления некоторых косметических

*Лекарственное  
растительное сырье,  
содержащее «чистые»  
горечи*

**ЛИСТЬЯ ВАХТЫ ТРЕХЛИСТНОЙ - FOLIA MENYANTHIDIS TRIFOLIATAE**  
**Вахта трехлистная - *Menyanthes trifoliata* L.**  
**Сем. вахтовые - *Menyanthaceae***

Расп  
Даль

Хими  
трехл  
мент  
содер  
алкал

Прим  
пони  
для в  
хрони  
прим  
улуч



а

ев вахты  
д,  
того, они  
еды

гах с  
е горечи

вахту  
е и

## ТРАВА ЗОЛОТОТЫСЯЧНИКА - HERBA CENTAURII

Золототысячник красный (з. обыкновенный) - *Centaureum erythraea Rafn.*

Золототысячник красивый - *Centaureum pulchellum (Sw.) Druce*

Сем. горечавковые - *Gentianaceae*

Распространение Золототысячник красный преимущественно

передне  
страны;

(Алтай)

Карпаты

Золототысячник

европей

Химический

(генциопиридин)

них основными

флавоноиды

эфирное масло

(алпизарин)

Применение

аппетит, желче-

тракта, при

нарушении

дизентерии



части

и

нские

в

среди

тва,

я,

ин

и плохом

ельного

ских

**КОРНИ ОДУВАНЧИКА - RADICES TARAXACI**  
**Одуванчик лекарственный - *Taraxacum officinale* Wigg.**  
**Сем. сложноцветные – Asteraceae (Compositae)**

Распр  
высоко

Химич  
горькие  
альфа-  
(2-3 %),  
фосфо  
полиса  
%. Осен  
жирное

Приме  
возбуж  
горькие  
желчег  
холанги



и,

ва

гы

о 2

лы,

пя

тах,

## **ТРАВА ПУСТЫРНИКА - HERBA LEONURI**

**Пустырник сердечный (п. обыкновенный) - *Leonurus cardiaca* L.**

**Пустырник пятилопастный (п. мохнатый) - *Leonurus quinquelobatus* Gilib.**

**Сем. губоцветные – *Lamiaceae* (*Labiatae*)**



Р  
ев  
пя  
  
Х  
гл  
кв  
ан  
аз  
П  
по  
О  
но

ии  
ник  
  
ые  
лд,  
тол,  
и  
  
ми,  
ий.  
эн,



**ТРАВА ПИОНА УКЛОНЯЮЩЕГОСЯ - HERBA PAEONIAE ANOMALAE**  
**КОРНЕВИЦА И КОРНИ ПИОНА УКЛОНЯЮЩЕГОСЯ - RHIZOMATA ET RADICES**  
**PAEONIAE ANOMALAE**

**Пион уклоняющийся - *Paeonia anomala* L.**  
**Сем. пионовые - *Paeoniaceae***

Распр  
Сибири,

Химиче  
содержа  
салицил  
феноло  
флавоно  
В надзе  
2,3 %), к

Примен  
систему  
Сырье и  
качества  
вегето-с



ССИИ и

о 1,6 %),

иды (до  
0,08 %).

ю  
нице.

В  
соннице,