

# ОСНОВЫ БЕЗОПАСНОСТИ ЖИЗНИ

Курс читает:

к.б.н. Александра Михайловна Авдоница

# Единая государственная система предупреждения и ликвидации чрезвычайных ситуаций — РСЧС

- Защита населения и территорий от чрезвычайных ситуаций природного, техногенного и иного характера, обеспечения в мирное время защиты населения, территорий и окружающей среды, материальных и культурных ценностей государства
- Объединяет органы управления, силы и средства федеральных органов исполнительной власти, органов исполнительной власти субъектов Российской Федерации, органов местного самоуправления, организаций (в том числе частных), в полномочия которых входит решение вопросов по защите населения и территорий от чрезвычайных ситуаций

# Основные задачи РСЧС

- разработка и реализация правовых и экономических норм;
- сбор, обработка, обмен и выдача информации;
- подготовка населения;
- оповещение и информирование населения;
- прогнозирование и оценка последствий ЧС;
- создание резервов: финансовых и материальных ресурсов;
- экспертиза, надзор и контроль;
- ликвидация ЧС;
- социальная защита пострадавшего населения;
- международное сотрудничество

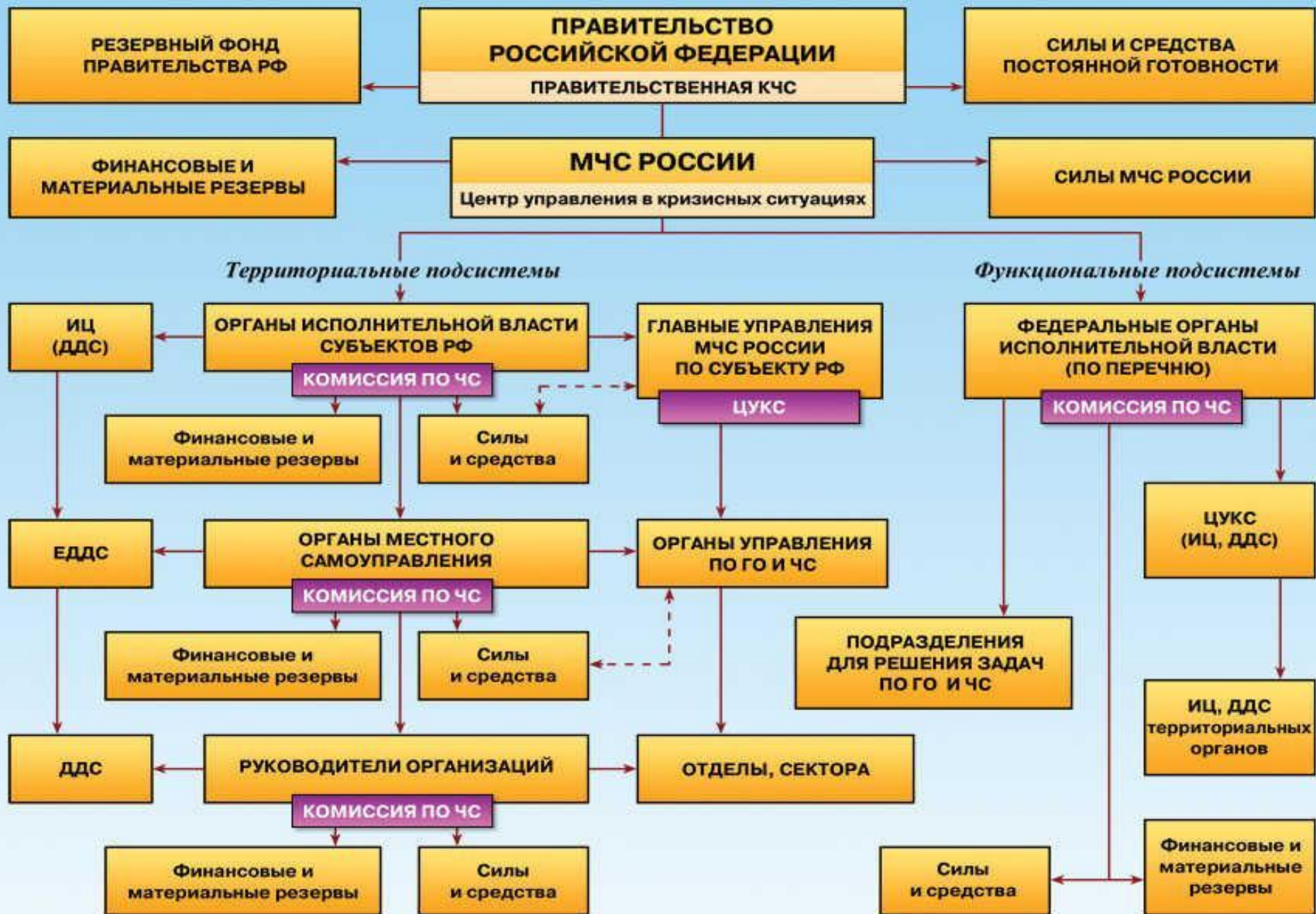
# Организационная структура РСЧС



# Органы управления системы РСЧС

- на федеральном уровне — МЧС России;
- на региональном уровне — региональные центры по делам ГОЧС
- на территориальном уровне — комитеты, главные управления и другие органы управления по делам ГОЧС;
- на объектовом уровне — отделы (специально уполномоченные лица) по делам ГОЧС

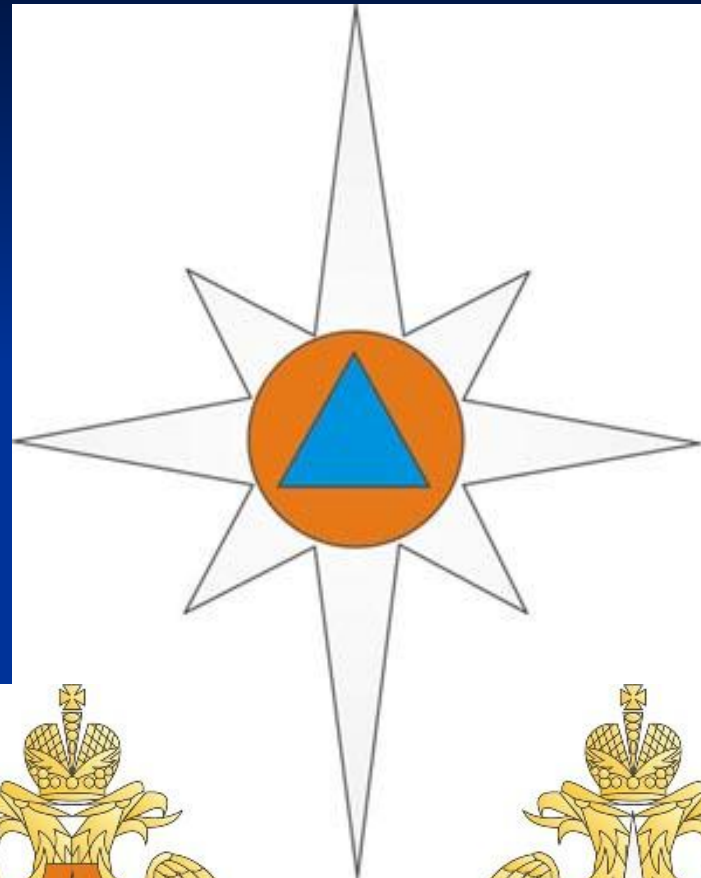




\* ЕДДС - Единые дежурно-диспетчерские службы; ИЦ - Информационные Центры; ЦУКС - Центры управления в кризисных ситуациях  
 ДДС - Дежурно-диспетчерские службы; КЧС - Комиссия по ЧС

# МЧС России

- Основным символом министерства РФ по чрезвычайным ситуациям является Белая Звезда Надежды и Спасения, на базе которой разработана эмблема МЧС России.
- В центре расположен международный отличительный знак гражданской обороны - голубой треугольник в круге оранжевого цвета





# Государственное учреждение «Центр экстренной психологической помощи МЧС России»

Психологическая служба МЧС России создана в 1999 г.

## Основные задачи Центра:

- Внутренние
- Внешние



# Внутренние задачи

- **психодиагностическое обеспечение** в системе МЧС России;
- **психологическая подготовка и консультирование** - направлены на обучение и формирование профессионально важных качеств, психологических знаний, умений и навыков личного состава МЧС России, сохранение их профессионального здоровья и долголетия, профилактику последствий, связанных с выполнением служебных обязанностей;
- **реабилитационная работа** - главная задача реабилитационных мероприятий заключается в восстановлении, поддержании, сохранении профессионального здоровья и предупреждение последствий профессионального стресса у сотрудников системы МЧС России.

# Внешние задачи

- Психологическое сопровождение аварийно-спасательных работ, оказание экстренной психологической помощи пострадавшим в результате чрезвычайных ситуаций и катастроф природного и техногенного характера
- Международная деятельность

# Техника МЧС



**Благодарю  
за внимание!**