

Политическая сфера общества

Политика -это один из видов человеческой деятельности

Политика-это одна из сфер жизни общества



Политика-это тип социальных отношений между индивидами, малыми группами и большими общностями.

Мы все являемся политиками, когда вовлечены в политическую деятельность.

?

Профессиональные политики живут для политики и за счет политики



Политическая система

1.
Институциональная
подсистема

2.
Нормативная
подсистема

3.
Функциональная
подсистема

4.
Коммуникативная
подсистема

5.
Культурно-
идеологическая
подсистема



Политические институты
(институциональная
подсистема)

Государство

Политические
партии

Общественно-
политические
движения

Государство в политической системе

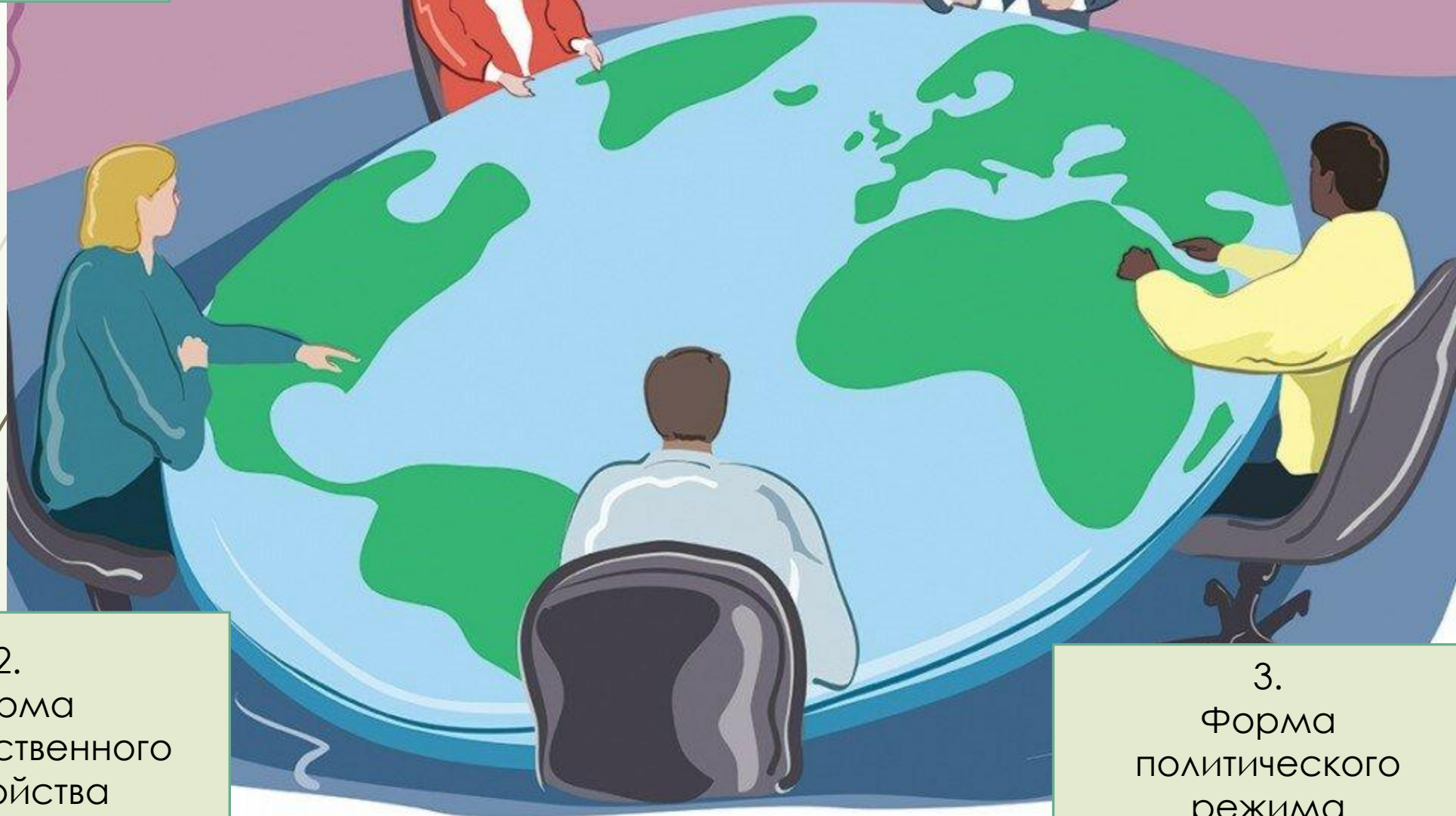
Признаки государства

1. Наивысшая концентрация власти
2. Суверенитет в определенных территориальных границах
3. Возможность осуществлять принуждение
4. Наличие исключительных прав (на использование силы, на принятие общеобязательных законов, на взимание налогов)



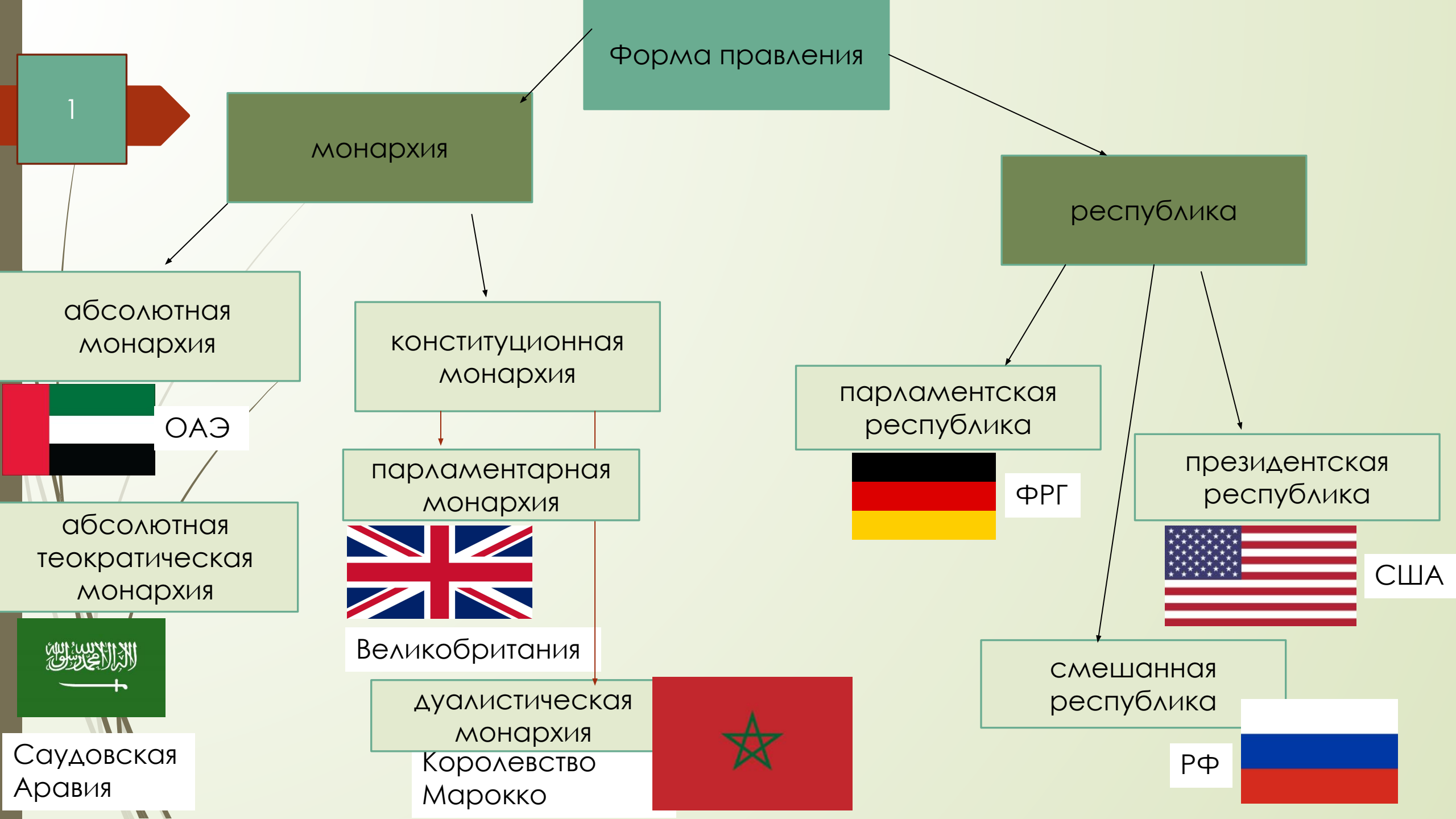
Три составляющих
формы
государства

1.
Форма правления



2.
Форма
государственного
устройства

3.
Форма
политического
режима



Форма правления

1

монархия

республика

абсолютная монархия

конституционная монархия

парламентская республика



ОАЭ

абсолютная теократическая монархия



Саудовская Аравия

парламентарная монархия



Великобритания

дуалистическая монархия

Королевство Марокко



ФРГ

президентская республика



США

смешанная республика

РФ



Монархия-это форма правления, при которой верховная государственная власть осуществляется единолично, пожизненно, передается по наследству и не предусматривает ответственности перед населением.

Абсолютная (неограниченная) монархия-это форма правления, при которой власть монарха не ограничена никаким представительным органом и юридически, т.е. отсутствуют парламент и конституция. Монарх выступает единственным высшим органом государства. В его лице соединяются все ветви власти.

Абсолютная теократическая монархия — это форма правления, при которой государство регулируется религиозными нормами, а монархом является председатель правящей религиозной организации, обладающей неограниченной высшей государственной властью.

Конституционная (ограниченная) монархия-это форма правления, при которой в силу основного закона государства-Конституции-власть распределена между монархом и парламентом. В зависимости от объема полномочий этих двух органов выделяют дуалистические и парламентские монархии.

Республика - это форма правления, при которой верховная государственная власть принадлежит выборным органам, избираемым населением на определенный срок и несущим ответственность перед избирателями.

Парламентская республика - это форма правления, при которой верховная государственная власть принадлежит парламенту.

Парламент формирует правительство по итогам очередных выборов.

Президент, являясь главой государства, не может быть главой правительства.

Президентская республика - это форма правления, при которой высшим должностным лицом в государстве является президент, наделенный реальными властными полномочиями и соединяющий в своих руках функции главы государства и главы правительства.

Президент избирается непарламентским путем, чаще всего всеобщим голосованием. Правительство формируется президентом и несет перед ним ответственность.

Смешанная республика-сочетание черт парламентской и президентской республик.

Парламент и президент делят свои полномочия по отношению к правительству.

?

РФ по форме правления?



Ст.1, 3, 80,
83, 103,110, 111



С помощью учебника: Обществознание: учебник для среднего профессионального образования/ Б.И.Федоров; под редакцией Б.И.Федорова.- М.: издательство Юрайт, 2020, с.260-271, 319-328. - Режим доступа: <https://urait.ru/viewer/obschestvoznanie-466776#page/55>

и Конституции РФ (новая редакция 2020 г.) в тетрадях по обществознанию **выполните схему «Государственное устройство РФ»**, изучив видеоролик «Государственное устройство РФ» (стр. 328 учебника). Схему дополните статьями Конституции РФ, например, Президент, ст. 10, 11, глава 4.

