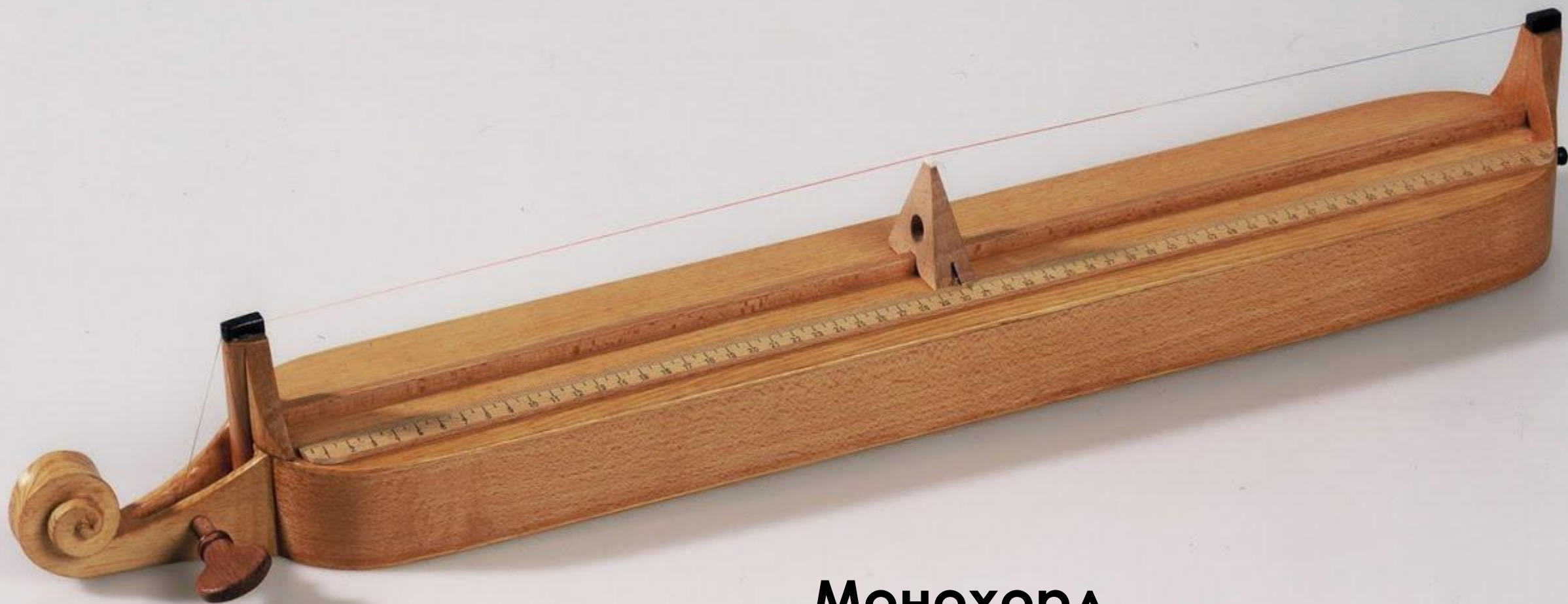


# Рождение фортепиано



**Монохорд**

# Многострунный монохорд







**Клавикорд**





Клавесин



# Клавесин с двумя мануалами





A black and white portrait of Bartolomeo Cristofori, an Italian harpsichord maker. He is depicted from the chest up, wearing a dark, patterned jacket over a white shirt with a ruffled collar. He has a large, powdered wig with curls. The background is dark on the left and shows a window on the right with a view of a town and trees. The name "Бартоломео Кристофори" is written in white text at the bottom left.

Бартоломео Кристофори



**Фортепиано  
Кристофори**

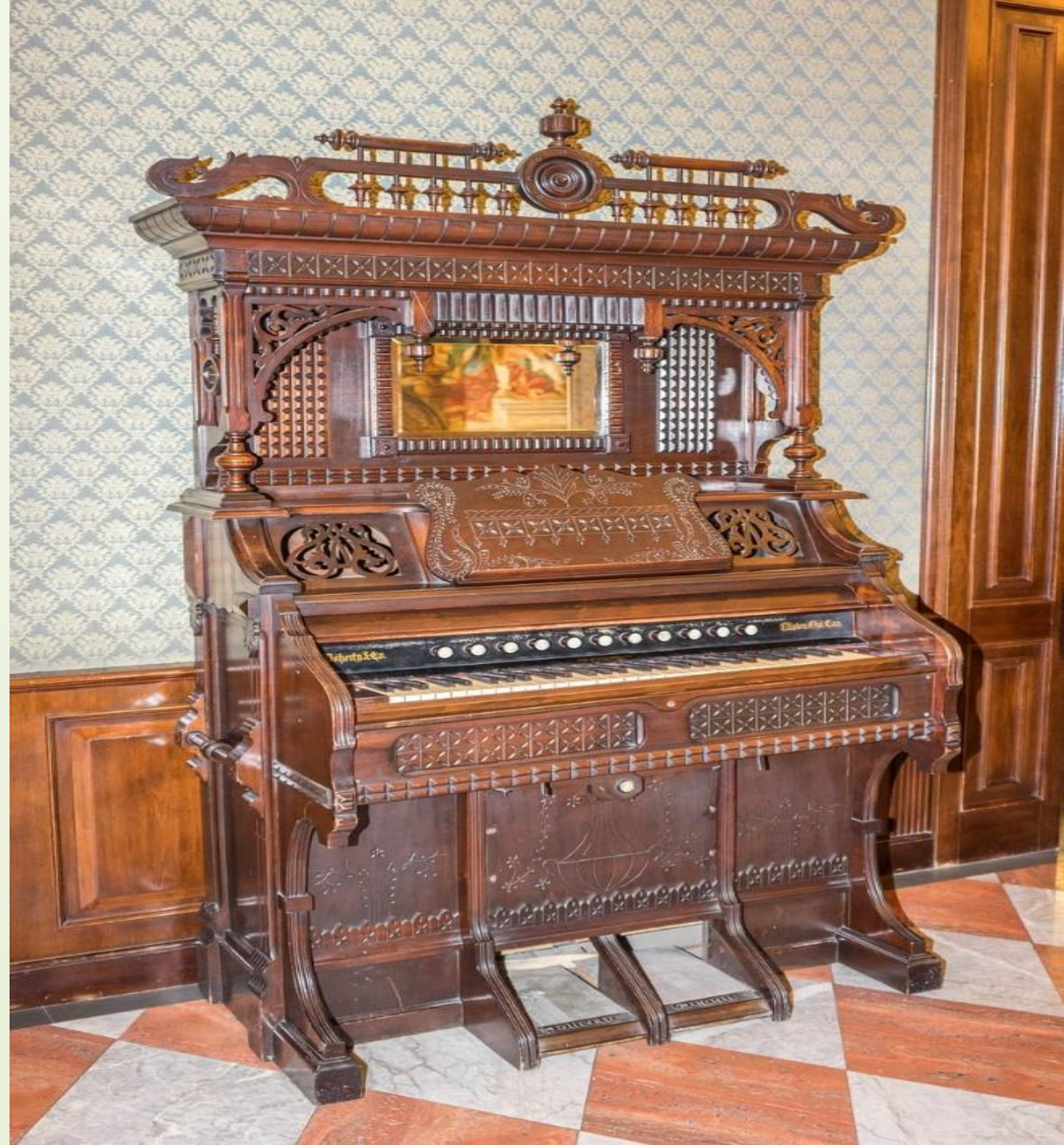




Фортепиано-  
жираф



# Фортепиано-орган







Фортепиано с изогнутой клавиатурой





Фортепиано-арфа



# Вертикальный рояль





STEINWAY & SONS





C. BECHSTEIN.  
BERLIN.