

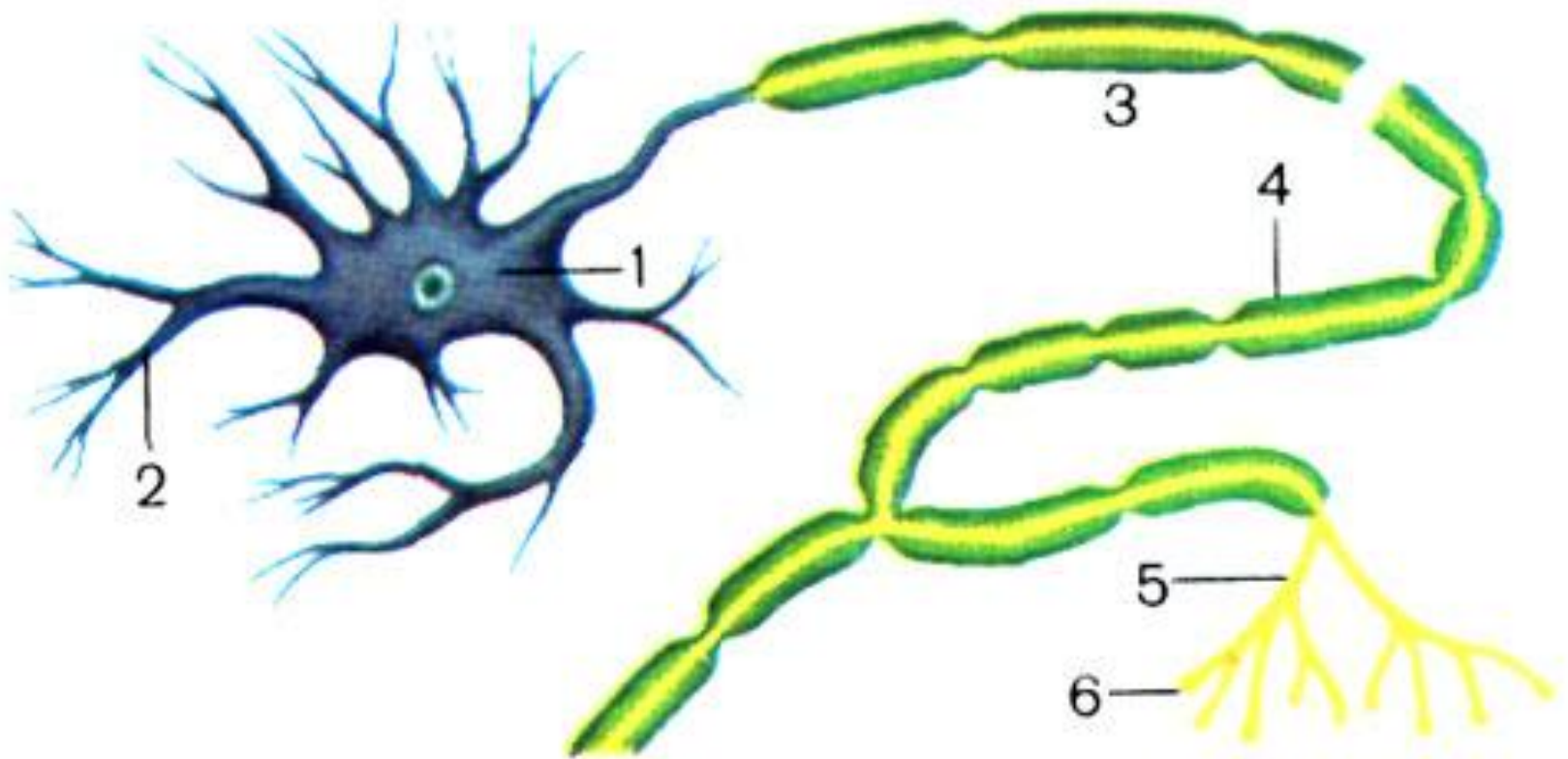
Спинной мозг

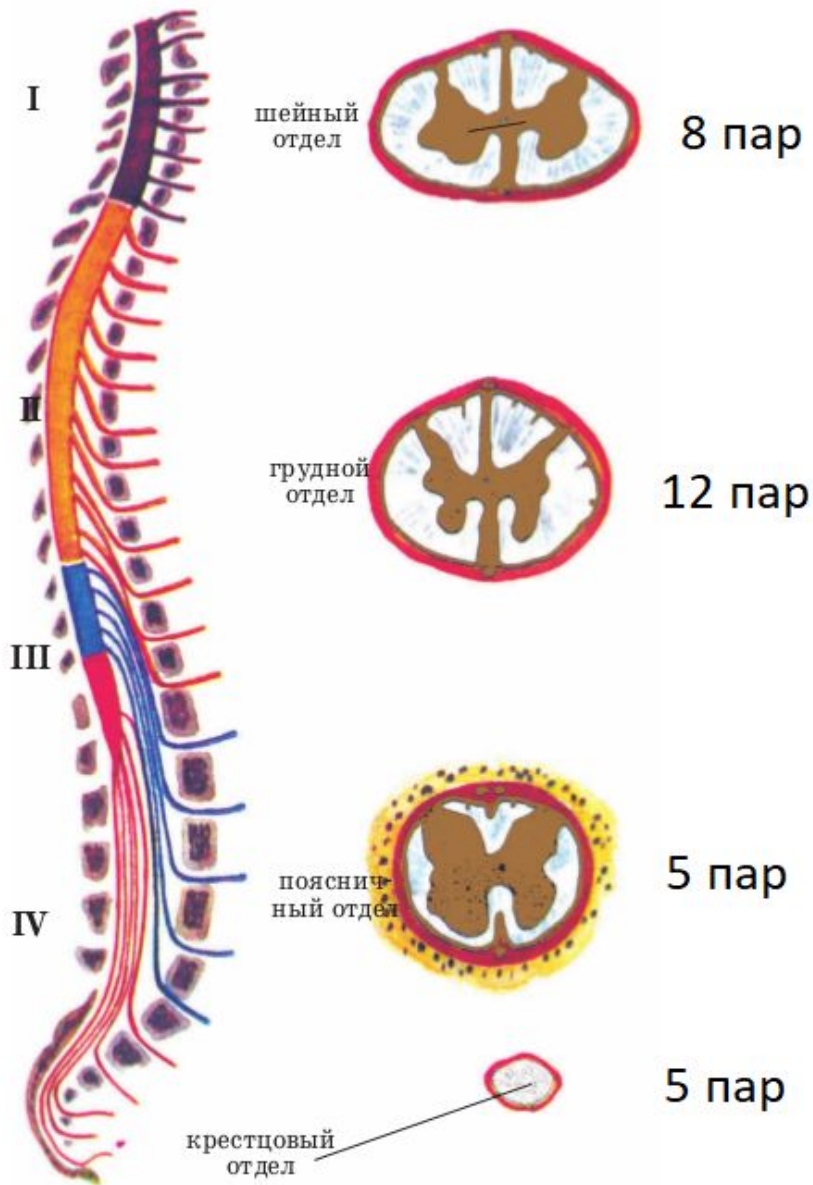
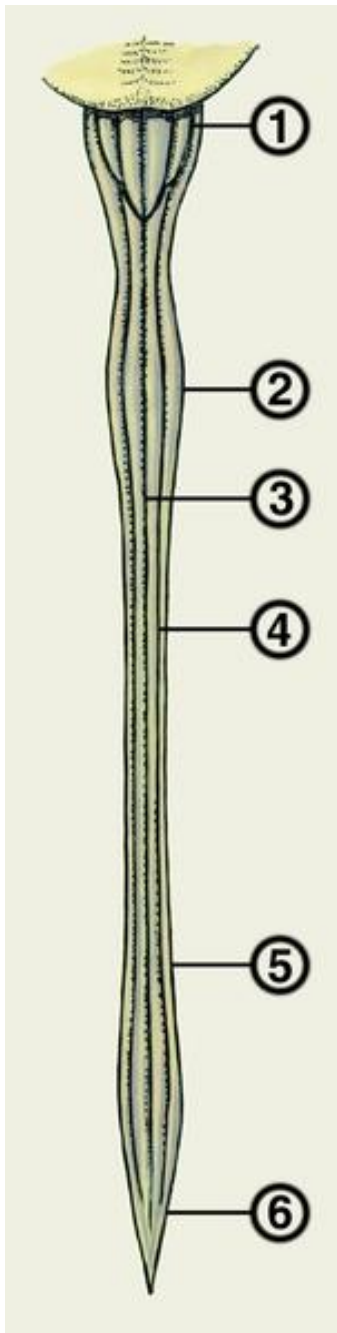
8 класс

Бородулина Ю.В.



Что изображено на рисунке?

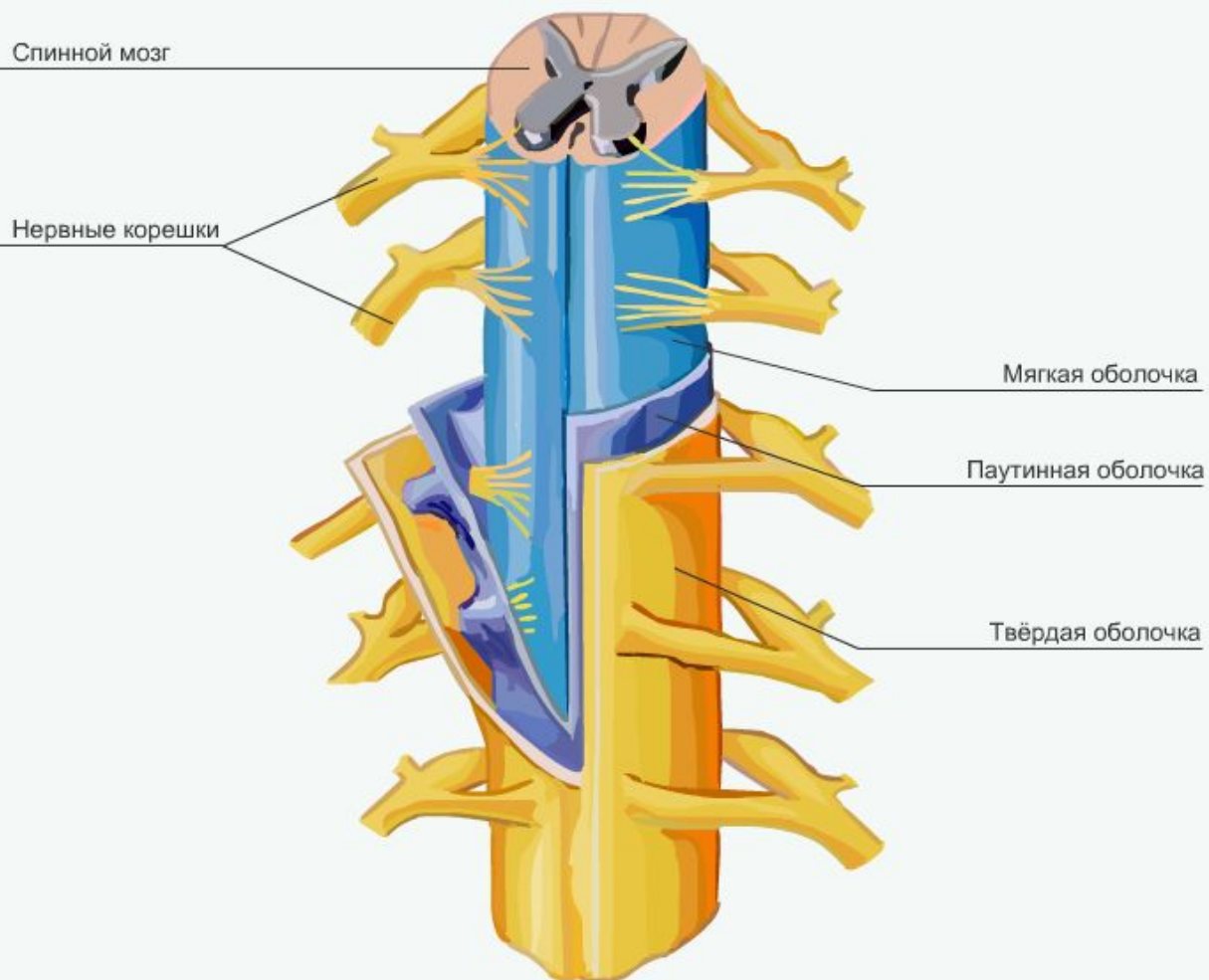




Спина́йный мозг человека

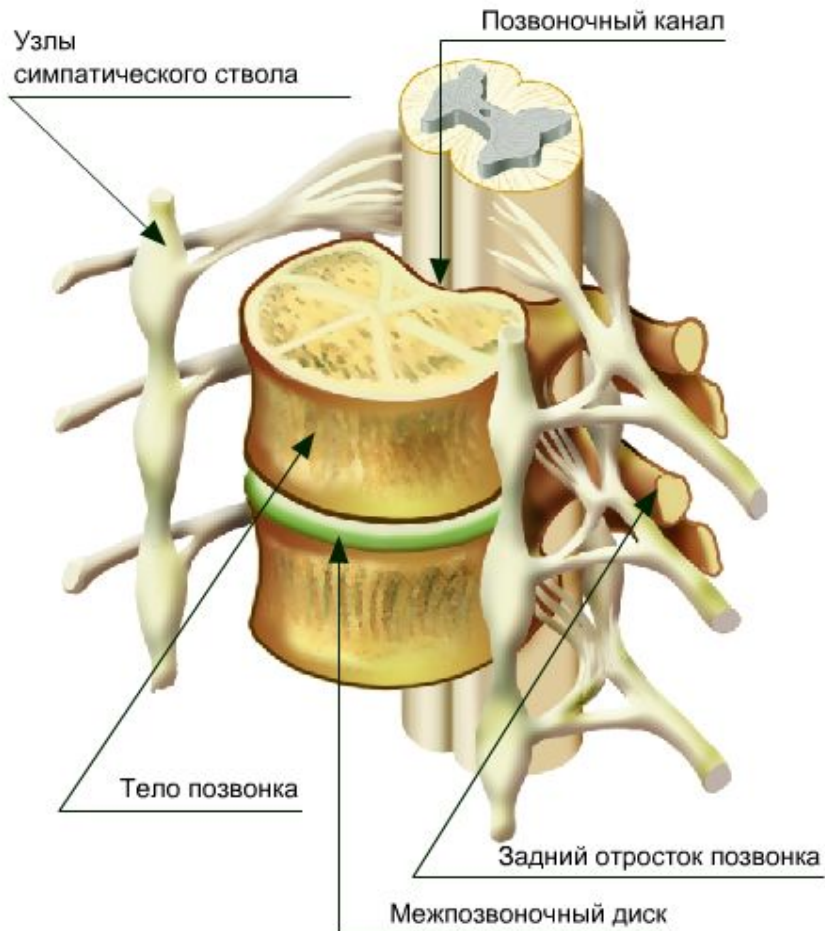
длина – 40-45 см
диаметр 1-1,5 см
масса – 35г
31 сегмент

Строение спинного мозга

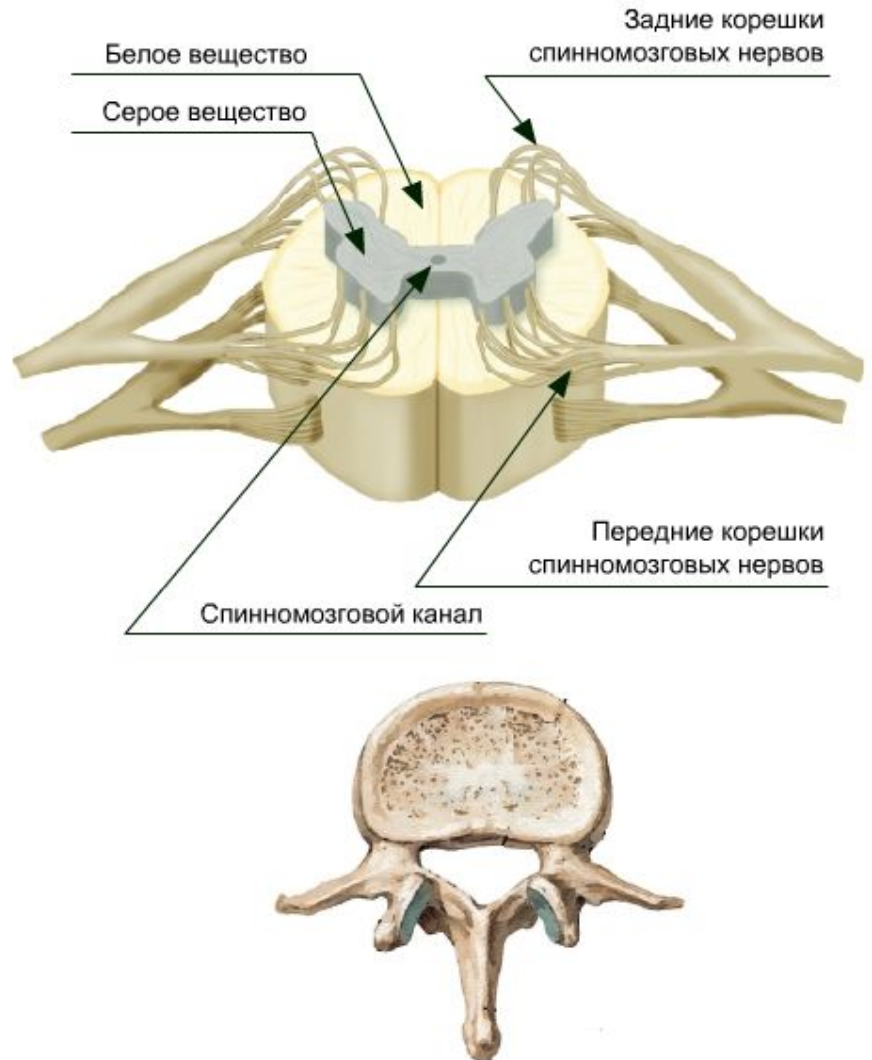


Спина́й моз́г

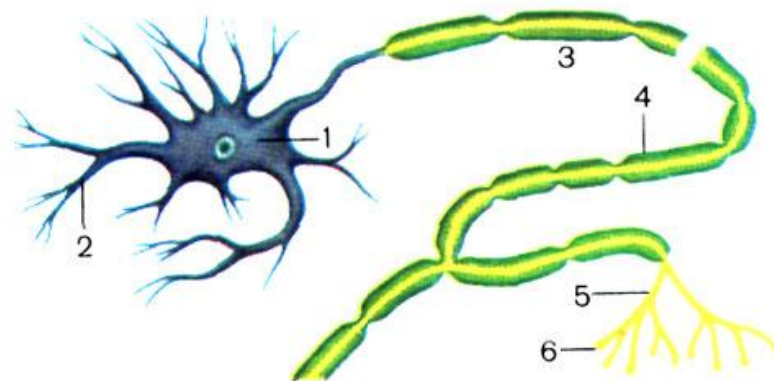
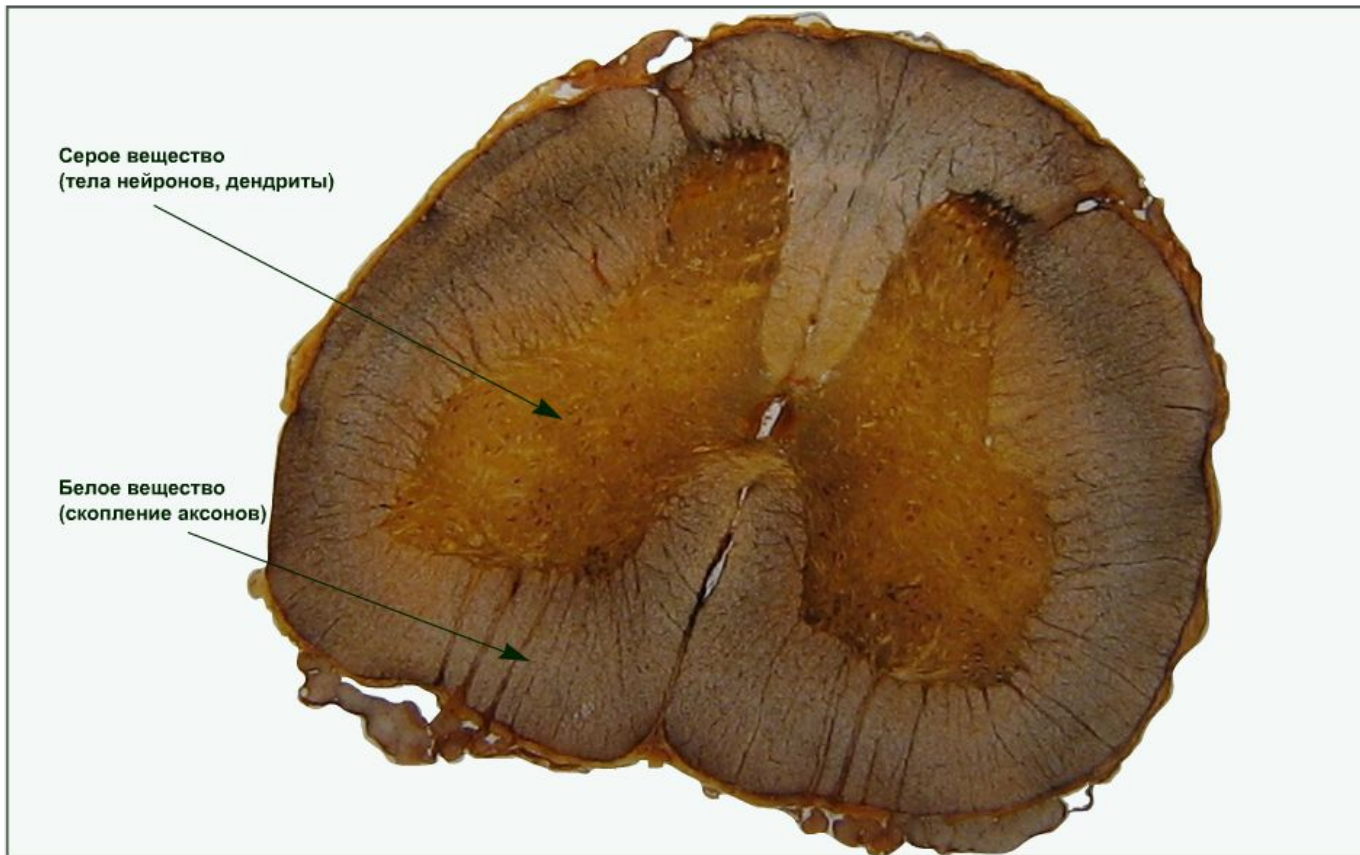
Спина́й моз́г в по́звоночном кана́ле



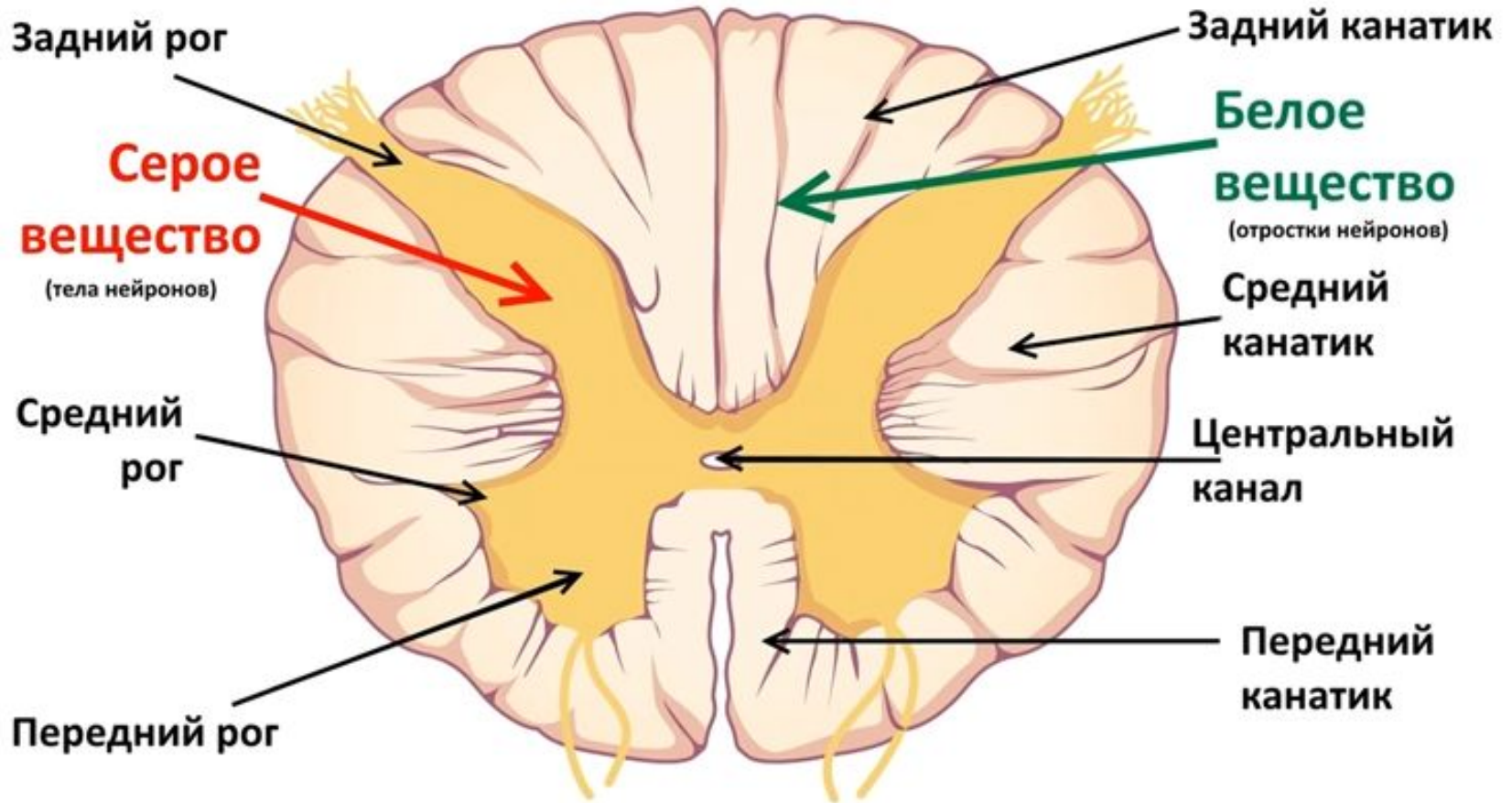
Спина́й моз́г — поперечный разрез



Микропрепарат спинного мозга



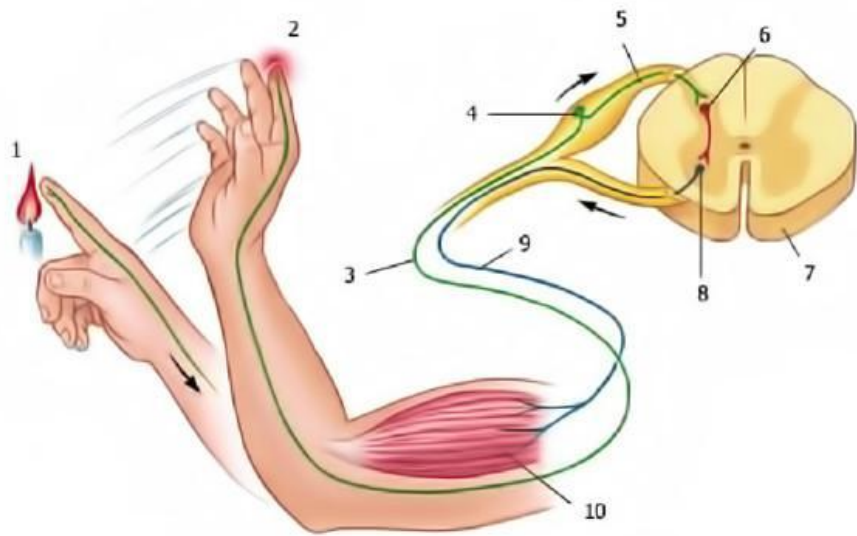
Тонкое строение



Функции спинного мозга

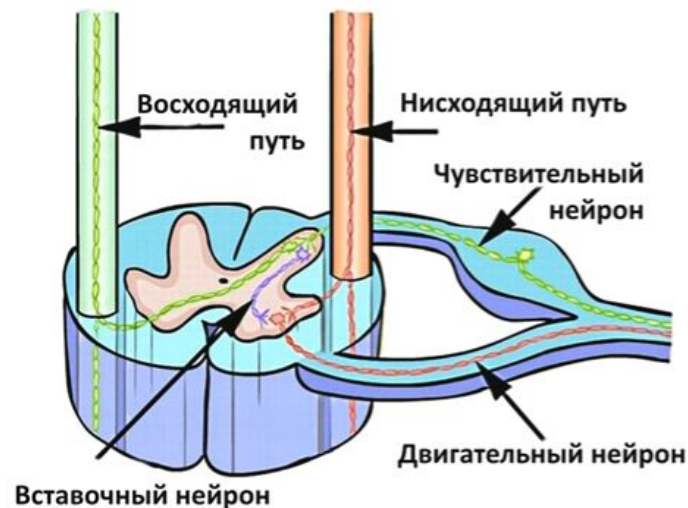
Рефлекторная

- Участие в двигательных реакциях



Проводниковая

- Проведение нервных импульсов

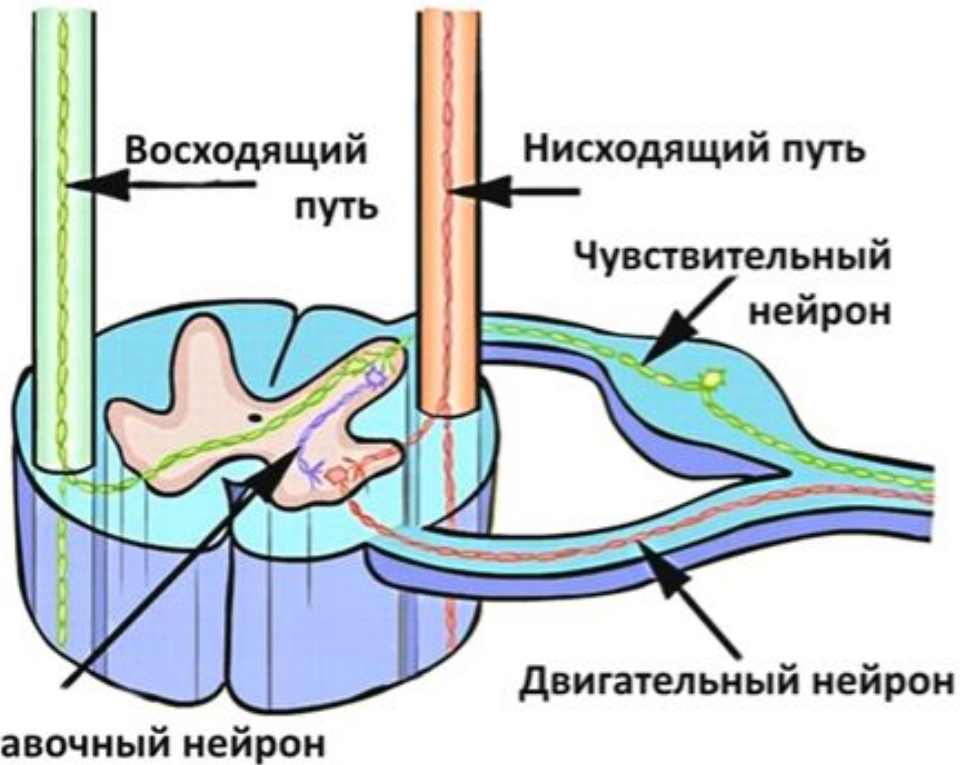


Передача сигнала в спинном мозге

Проводящие пути



Проводящие пути



- Кроме **горизонтально** отходящих нервов в спинном мозге есть **вертикальные** пути.
- **Вверх** (в головной мозг) уходят сигналы о состоянии органов.
- **Вниз** (к нижележащим отделам СМ) уходят приказы от головного мозга.

Рефлексы



- Это автоматический ответ на раздражение, не требующий вовлечения высших отделов мозга
- Несознательный, произвольный акт
- Можно подавить усилием воли
- Врожденная способность

Схема коленного рефлекса

