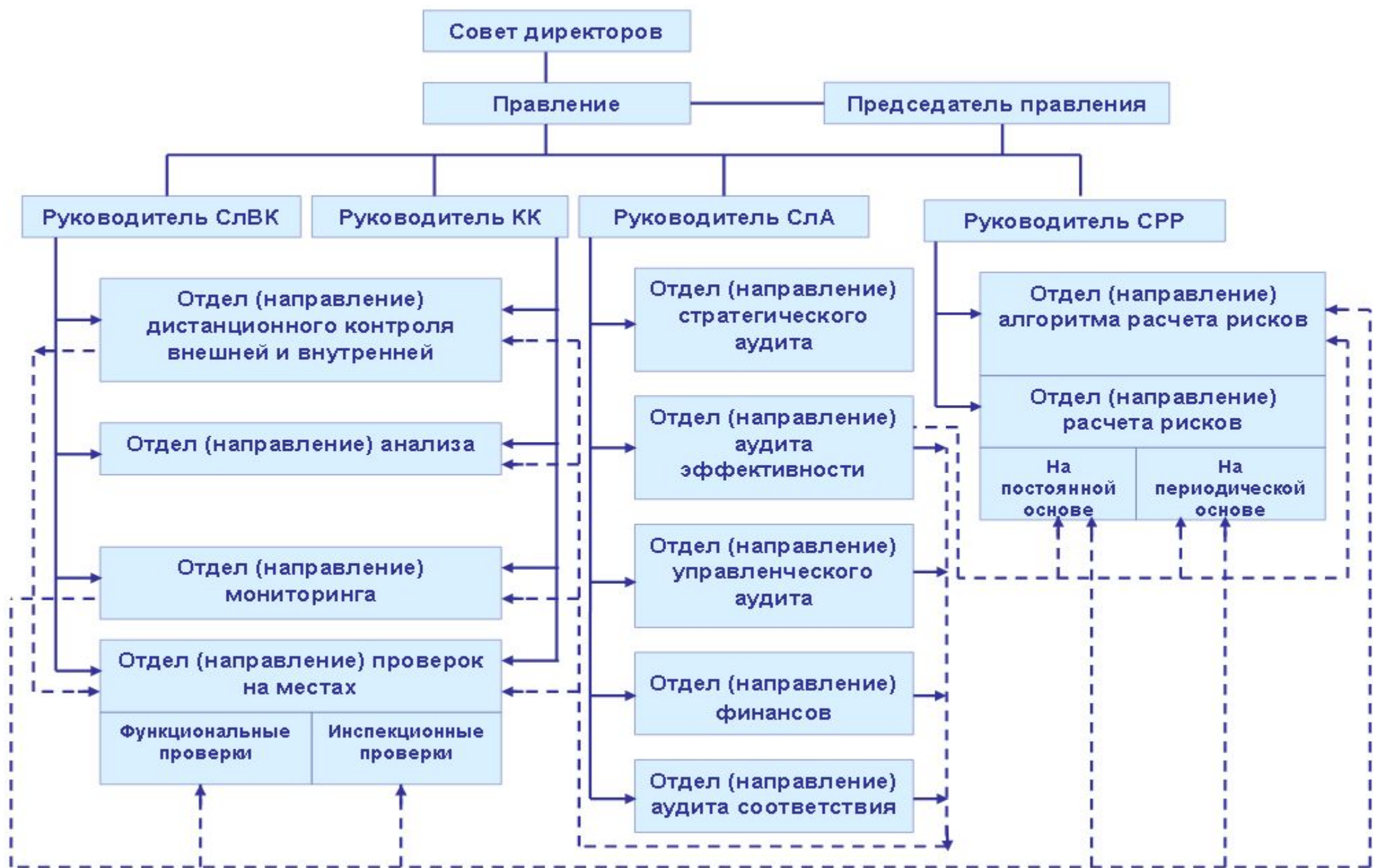
A top-down view of a workspace. In the center is a silver MacBook Air with a Russian keyboard. To the left is a white mug with blue stripes and the text 'just START'. Below the mug are several yellow sticky notes with Cyrillic letters: 'Б', 'Л', 'О', 'Г'. A black pen with a blue eraser is on the left. The laptop screen shows a colorful interface with a grid of icons and a circular profile picture of a woman. The background is a light-colored surface.

# **Кредитные риски в деятельности коммерческих банков**

**Выполнила:  
Беляева Майя  
Группа 2410**





# ВИДЫ РИСКОВ

## ОПЕРАЦИОННЫЙ РИСК

РИСК ВОЗНИКНОВЕНИЯ УБЫТКОВ БАНКА В РЕЗУЛЬТАТЕ НЕДОСТАТКОВ ИЛИ ОШИБОК ВО ВНУТРЕННИХ ПРОЦЕССАХ, В ДЕЙСТВИЯХ СОТРУДНИКОВ ИЛИ ТРЕТЬИХ ЛИЦ, В РАБОТЕ ИНФОРМАЦИОННЫХ СИСТЕМ ИЛИ ВСЛЕДСТВИЕ ВНЕШНИХ СОБЫТИЙ.

## РЫНОЧНЫЙ РИСК

РИСК УБЫТКОВ ВСЛЕДСТВИЕ НЕБЛАГОПРИЯТНОГО ИЗМЕНЕНИЯ РЫНОЧНЫХ ЦЕН

## КРЕДИТНЫЙ РИСК

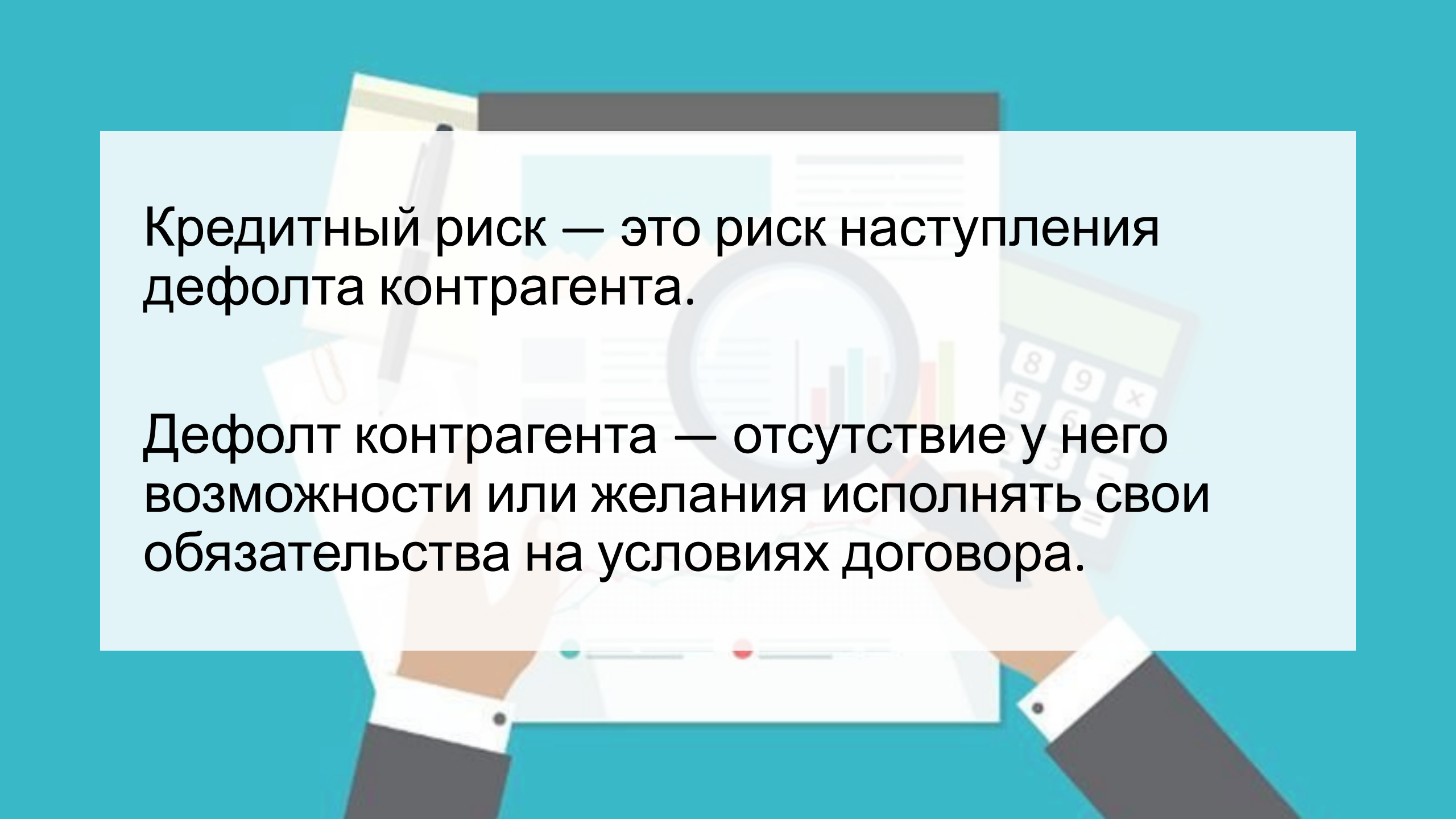
РИСК НАСТУПЛЕНИЯ ДЕФОЛТА КОНТРАГЕНТА

## РИСКИ ЛИКВИДНОСТИ

РИСК НЕИСПОЛНЕНИЯ БАНКОМ СВОИХ ОБЯЗАТЕЛЬСТВ ПЕРЕД КОНТРАГЕНТАМИ И НАРУШЕНИЯ ОБЯЗАТЕЛЬНЫХ НОРМАТИВОВ ЛИКВИДНОСТИ БАНКА РОССИИ

## ПРОЧИЕ РИСКИ

РИСК ПОТЕРИ ДЕЛОВОЙ РЕПУТАЦИИ, РЕГУЛЯТОРНЫЙ РИСК, КОМПЛАЕНС – РИСК, СТРАТЕГИЧЕСКИЙ РИСК, БИЗНЕС-РИСК, РИСК МОДЕЛЕЙ, НАЛОГОВЫЙ РИСК

An illustration of two business people in suits reviewing documents. One person is holding a magnifying glass over a document that features a bar chart. A calculator is also visible on the table. The background is a solid teal color.

Кредитный риск — это риск наступления дефолта контрагента.

Дефолт контрагента — отсутствие у него возможности или желания исполнять свои обязательства на условиях договора.



The background is a blue-tinted collage. In the center is a small, silver-colored globe on a stand. To the right is a portion of a computer keyboard. On the left, there is a newspaper clipping with the headline "Some Lehman A More Fought" and other text like "HEARD ON THE STREET".

**Необходимо наличие одинаково трактуемого определения дефолта.**

# 4 элемента системы управления кредитным риском

1. Система лимитов и профилей риска
2. Система андеррайтинга
3. Инструменты оценки рисков
4. Кредитный процесс



# Система лимитов и профилей риска

Профиль риска — это набор уровней полномочий подразделений или лиц, которые зависят от категории риска рассматриваемой сделки и размера сделки.

Для выдачи любого кредитного продукта необходимо установление соответствующего продуктового лимита.

# Система андеррайтинга

Андеррайтер является не связанным с бизнесом экспертом, проводящим независимую экспертизу рисков по заявке.

Андеррайтер является второй линией защиты и проводит независимую экспертизу рисков по заявке, проверяет корректность расчета основных риск-инструментов и утверждает результаты применения моделей оценки кредитного риска.



# Инструменты оценки рисков

Величина  $EL$  - средние ожидаемые потери, которые мы можем понести от сделки.

Величина  $UL$  - величина, которую с заданной вероятностью не превзойдут потери банка в целом.

Модель  $PD$  определяет вероятность дефолта.

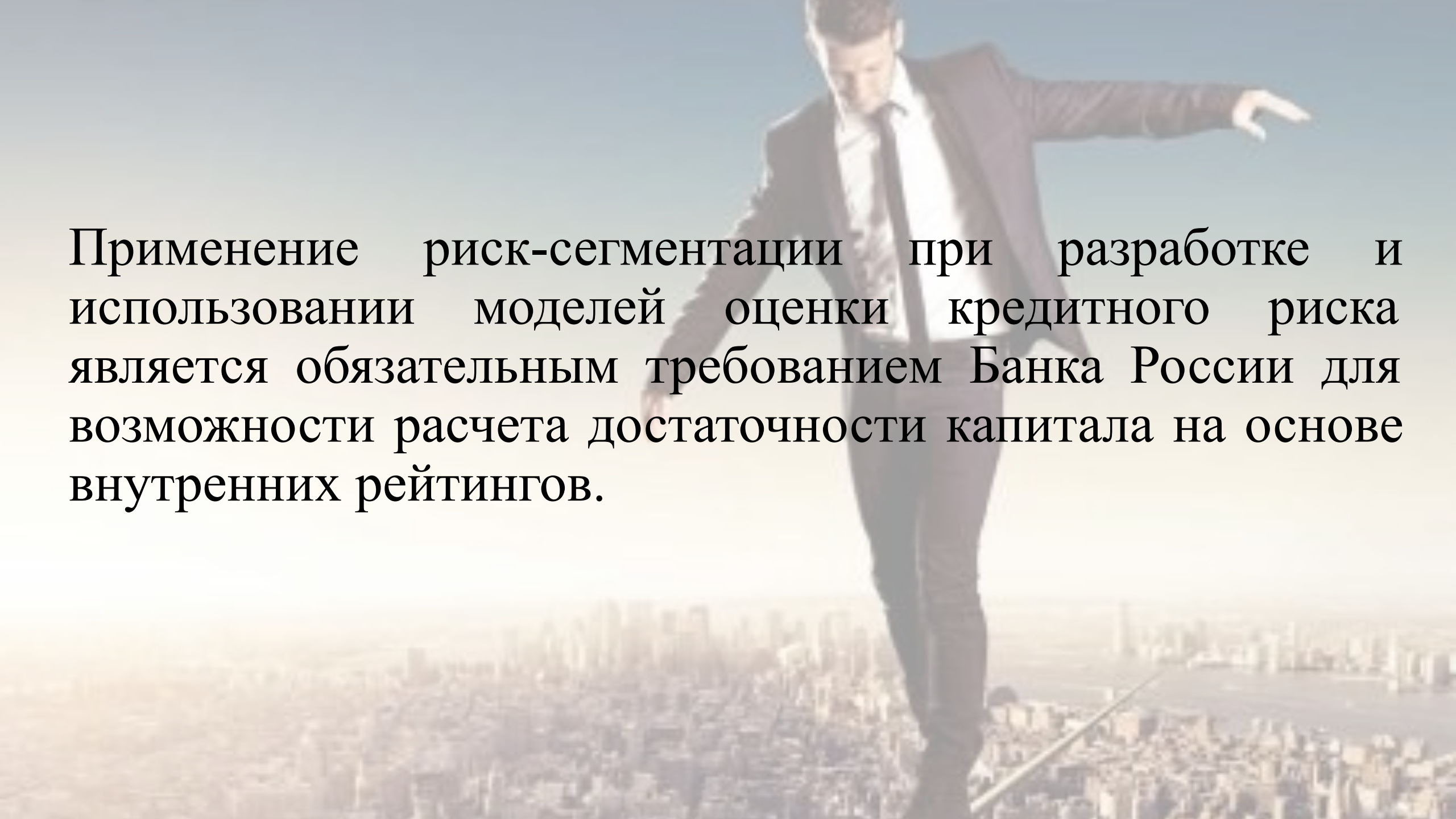
Модель  $LGD$  определяет потери при дефолте.

Модель  $EAD$  определяет сумму под риском дефолта.

# Кредитный процесс

Для обеспечения слаженной работы всех вышеуказанных элементов необходимо разработать четкие и однозначно понятные всем участникам процесса правила взаимодействия и использование моделей и инструментов.



A man in a dark suit and tie is walking a tightrope high above a cityscape. He is leaning forward, balancing himself with his arms outstretched. The background shows a dense urban area with many buildings under a clear sky.

Применение риск-сегментации при разработке и использовании моделей оценки кредитного риска является обязательным требованием Банка России для возможности расчета достаточности капитала на основе внутренних рейтингов.

## Ключевые принципы риск-сегментации на уровне Банка

---

- ✓ Применение ко всем кредитным требованиям
- ✓ Единство и непротиворечивость классификации
- ✓ Детальность классификации
- ✓ Следование за источником риска
- ✓ Регулярность классификации
- ✓ Реклассификация
- ✓ Консервативность



A hand in a dark blue sleeve is shown balancing a tall, slightly curved stack of wooden blocks on a light-colored wooden surface. The blocks are arranged in a way that they lean towards the right, creating a sense of balance and precision. The background is a soft, out-of-focus wooden texture.

**Спасибо за внимание!**