

Лабораторная работа.

Внешнее строение раковин  
пресноводных и морских  
МОЛЛЮСКОВ.

# Цель: установить сходство и различия в строении раковин моллюсков

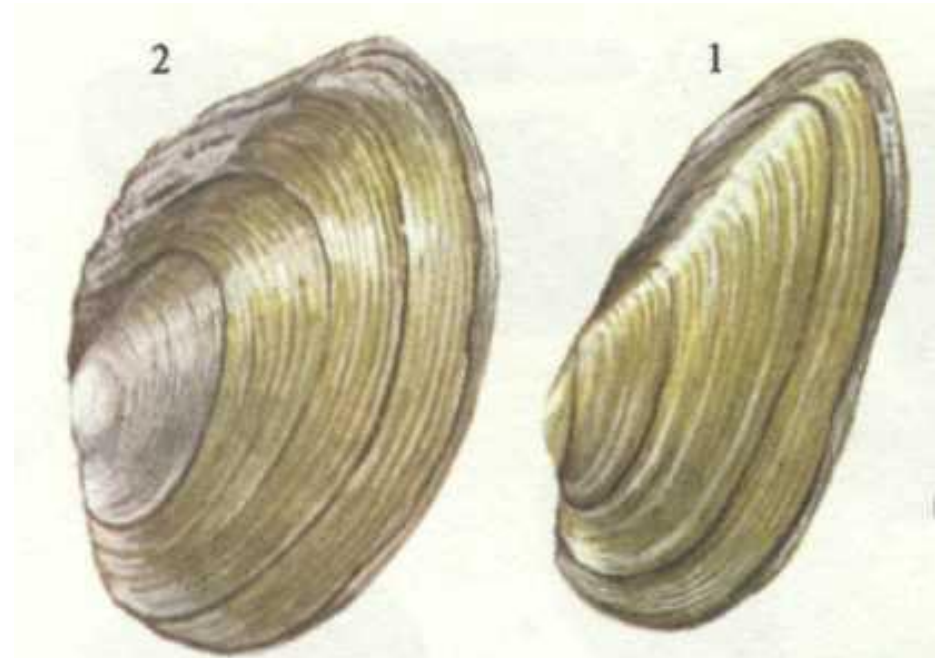
- Оборудование: пинцет, раковины моллюсков: морской гребешок, мидия, перловица, беззубка, роговая катушка, большой прудовик и др.

- 1. Рассмотрите раковины морского гребешка и мидии. Выясните их сходство и различия. Объясните наличие выступов и углублений на спинной стороне. Обратите внимание на форму и цвет внутреннего перламутрового слоя. (Сделайте рисунок)



- 2. рассмотрите раковины перловицы и беззубки, определите переднюю и заднюю части. Отметьте сходство и различия во внешнем строении. Определите возраст моллюсков по годичным кольцам, расположенным вокруг вершины. (Сделайте рисунок)

- 1. перловица
- 2. беззубка



- 3. Рассмотрите раковины прудовика большого и катушки роговой. Отметьте их сходство и различия внешнего строения раковин. Подсчитайте число оборотов в завитке каждой раковины. (Сделайте рисунки)



- 3. Сделайте вывод.