



Школа полного дня

Школа полного дня (ШПД)-

- Образовательное учреждение, обеспечивающее полноценное полудневное пребывание ребёнка в школе, включающее в себя интеграцию основного и дополнительного образования

Цели школы полного дня:

- Объединение учебной и внеурочной сфер деятельности ребёнка в условиях учебного сообщества;
- Объединение в единый функциональный комплекс образовательный и оздоровительный процесс

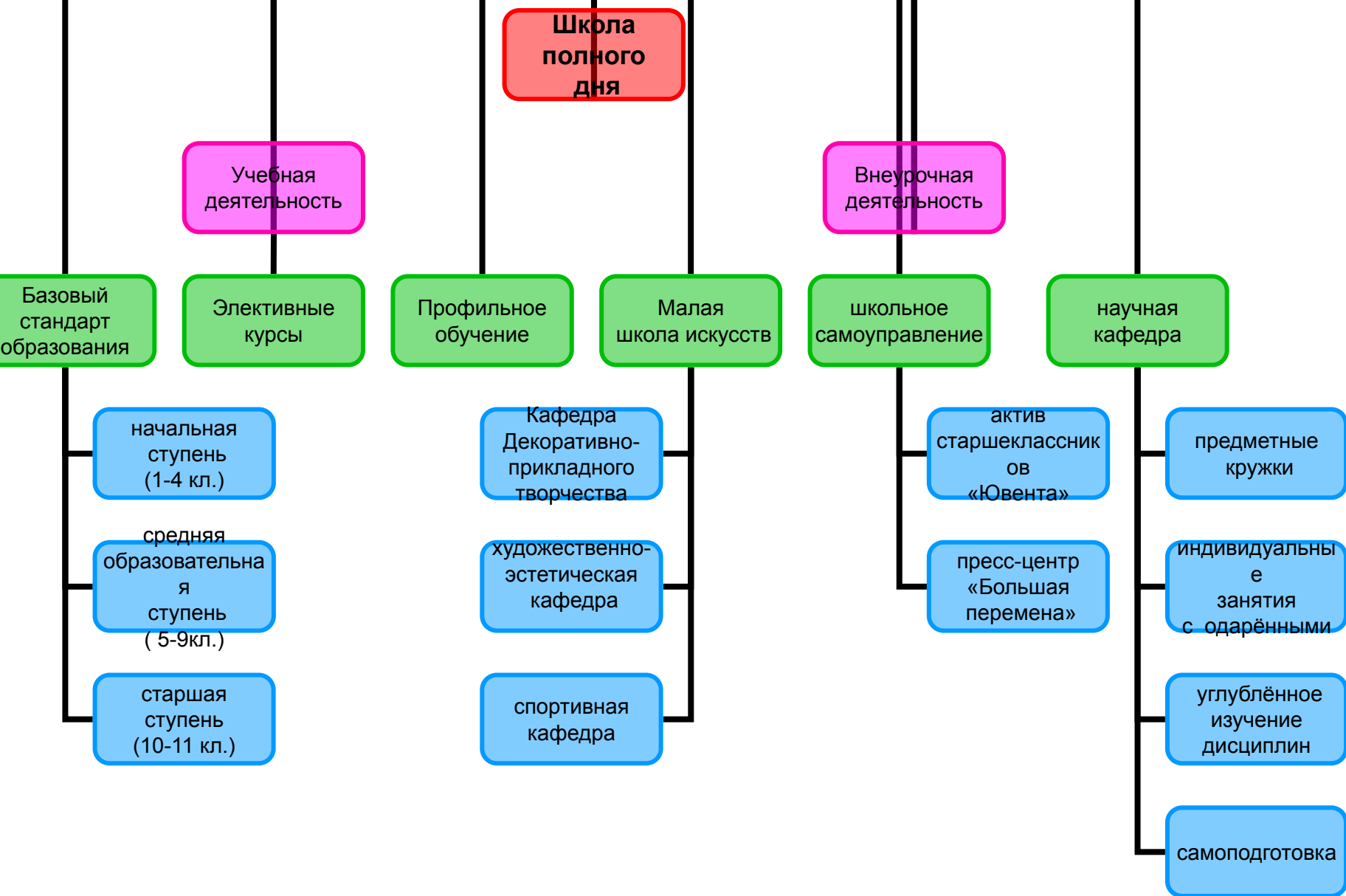
Задачи школы полного дня:

- **Формирование педагогической системы, которая включала бы в себя учебный процесс, внеурочную жизнь детей, их деятельность и общение в рамках общеобразовательного учреждения, обеспечивала более полное всестороннее развитие личности ребёнка, формирование его самостоятельности, ответственности, гражданского становления;**
- **Выявление и использование возможностей ШПД для внедрения современных педагогических технологий в учебно-воспитательном процессе**

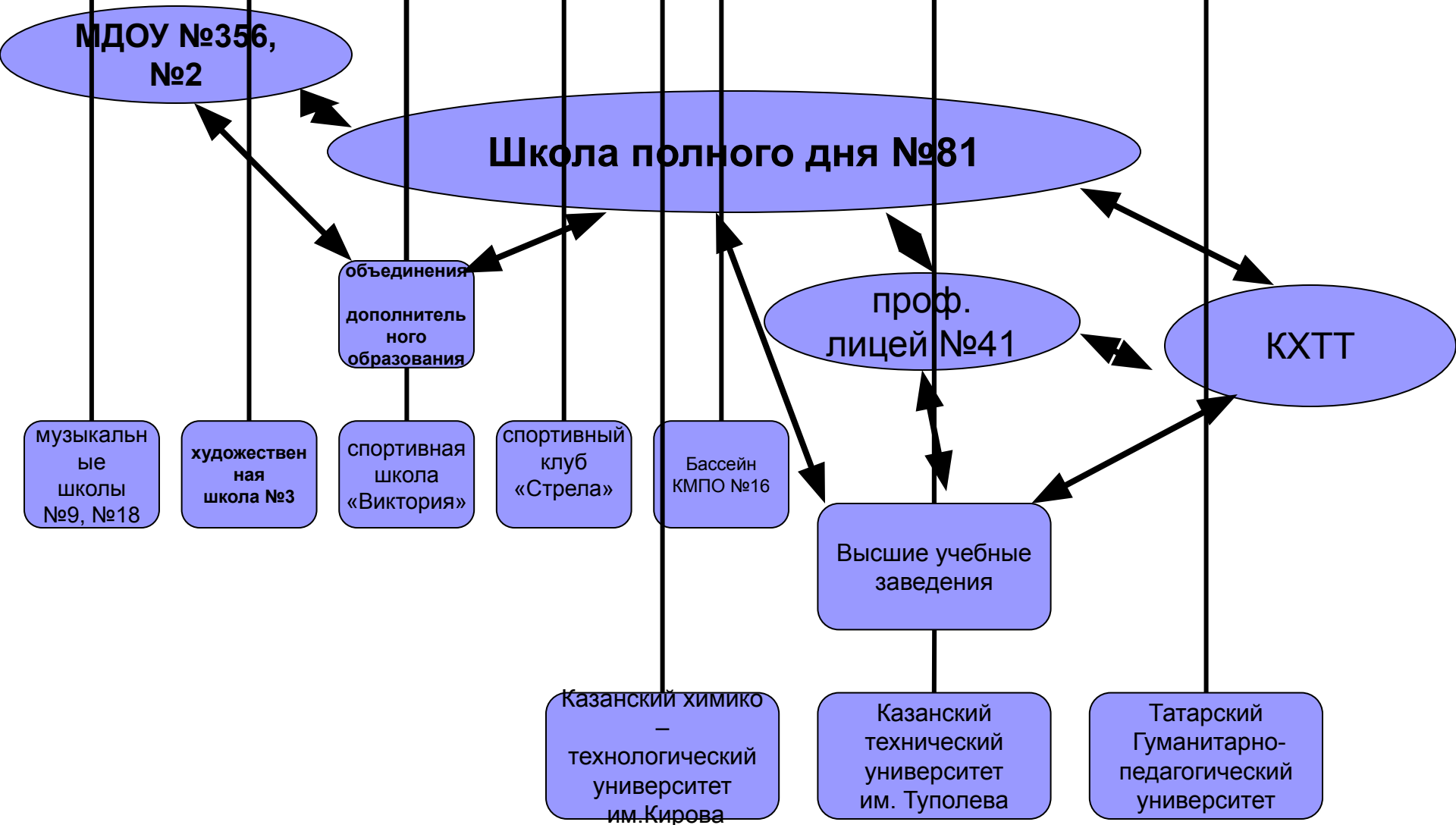
Методическая тема ШПД:

- Становление социально-адаптированной личности, обеспечение творческого потенциала каждого ребёнка, посредством использования возможностей школы полного дня

Структура функционирования школы полного дня



система взаимодействия ШПД с общественными образовательными структурами



Порядок комплектования групп ШПД

ступень обучения	Форма обучения, направленность обучения
Начальное звено (1-4кл.)	Класс – группа (всестороннее развитие личности, погружение в сферу дополнительного образования)
Среднее звено (5-9 кл.)	Класс – группа (углублённое изучение учебных дисциплин; предпрофильная подготовка)
Старшее звено (10-11 кл.)	дифференцированные микро-группы учебных дисциплин (по выбору), в реализации программы профильного обучения и подготовке к ЕГЭ

Примерное расписание ШПД

№	1 «А» класс	6 «А» класс	10 «А» класс
1.	Математика	Биология	Химия
2.	Обучение грамоте	История	Алгебра
3.	Обучение письму	Математика	История
4.	Окружающий мир	Английский язык	геометрия
Динамическая пауза. Обед			
5.	Театр	Физическая культура	География
6.	Ритмика	ИЗО	Информатика
7.	Самоподготовка	Шахматы –(мальч.) Аэробика- (дев.)	Профильные занятия Экономика/ математика/английский
8.	Изобразительное искусство	Консультации по предметам	Профильные занятия Экономика/ математика/английский
9.	Занятие в вокальной студии	Самоподготовка	Самоподготовка /Работа в библиотеке/ в Интернете

Расписание работы педагогов в режиме Школы полного дня

ФИО педагога, Уч. предмет	Понедельник	Вторник	среда	четверг	пятница	Кол-во часов
Манькова Е.С. <u>математика</u>	занятие по подготовке к ЕГЭ (10-11 кл.) <u>1,5ч.</u>	Предметный кружок по работе с одарёнными (6-8 кл.) <u>1.5 ч</u>	Занятие по профилю (10-11 кл.) <u>1,5 ч</u>	Метод. день Работа по самообразованию	Работа по ликвидации пробелов (5-8кл.) <u>1,5 ч</u>	<u>6 часов</u>
Лапина Е.В. <u>Английский язык</u>	-«Веселый английский» (1-4 кл.) <u>1ч.</u> -предметный кружок «Говорим по английски» (5-6 кл.) <u>1 ч.</u>	Элективный курс (10-11 кл.) <u>1,5ч</u>	Предмет по выбору (9кл.) <u>2 ч.</u>	Работа с отстающими (5-7 кл.) <u>1,5 ч.</u>	Клуб английской песни (6-8 кл.) <u>1,5ч</u>	<u>8,5 часов</u>
Моргацкая Д. А. <u>Психология</u>	Диагностирование учащихся ; Индивидуальные консультации по подготовке к школе;	Тренинги по повышению уровня мотивации учения; Индивидуальные консультации (5-9 кл.)	Занятия по практической психологии по выбору профиля (9кл.)	Индивидуальные консультации с учащимися (10-11 кл.);	Тренинги по снижению уровня тревожности (4-7 кл.)	<i>ставка</i>