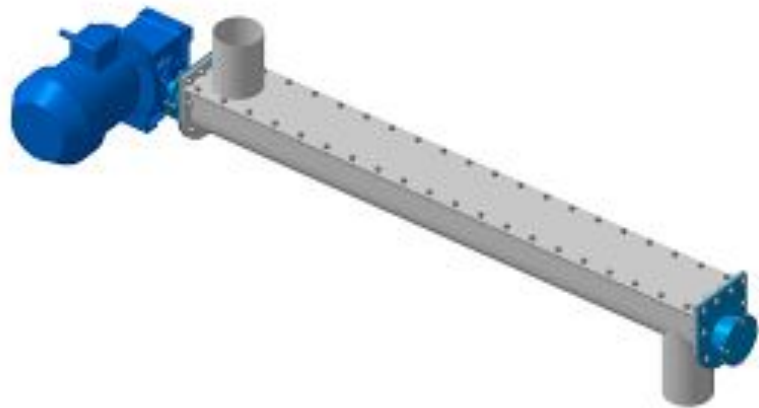


**Областное государственное автономное  
профессиональное образовательное учреждение  
«Губкинский горно-политехнический колледж»**

# **Винтовые конвейеры**

**Автор: студент группы ТЭМ-8т  
Медведев Павел  
Проверил: преподаватель  
Электрического и  
электромеханического  
оборудования  
Марченко Ирина Валерьевна**

**Г. Губкин 2020**



# Винтовые конвейеры



# Конструкци

## Я

1 – двигатель;

3 – редуктор;

5 – вал с винтом;

7 – загрузочный патрубок;

9 – разгрузочное

уст

2 – муфта;

4 – подшипник упорный  
головной;

6 – опора промежуточная

8 – задний подшипник;

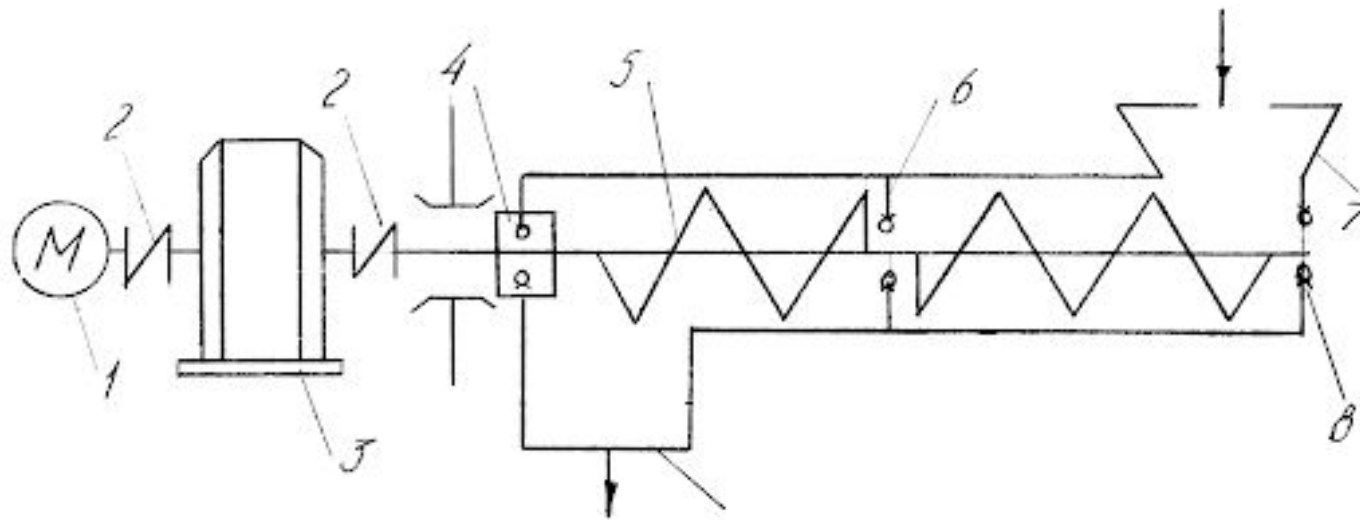


Рис.1 Схема винтового  
конвейера

# Принцип работы Винтовых конвейеров

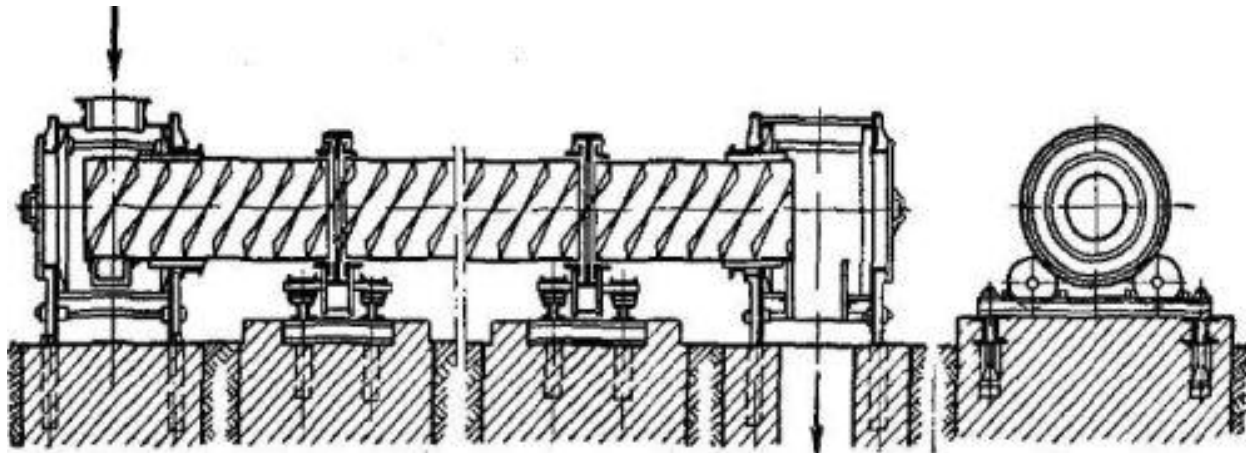


Принцип работы конвейера основан на перемещении продукта вращающимся винтом по кожуху до выгрузного патрубка.

При вращении винта лопасти проталкивают груз вдоль желоба. Винтовые конвейеры состоят из секций длиной 2—4 м, общая длина конвейера не превышает обычно 60 м, диаметр жёлоба 100—600 мм. Винтовые конвейеры просты по конструкции, удобны в эксплуатации, особенно при транспортировке пылящих грузов.

# Область применения

Винтовые конвейеры служат для перемещения пылевидных и мелкокусковых грузов в горизонтальной или наклонной (до  $20^\circ$ ) плоскостях, реже в вертикальной плоскости (конвейер с быстро вращающимися винтами).  
Применяют для перемещения материалов, которые не должны



# Slide title



Click to add Title



Click to add Title



Click to add Title



Click to add Title



Click to add Title