

Смирнова Елена Васильевна

**Диагностика  
результативности  
детей**


# Содержание

- Введение
- Диагностика результативности  
детей
- Диагностика креативности детей
- Заключение

# Введение

- Основная цель педагогической диагностики - выявление, измерение и оценивание результатов образовательного процесса
- Основная задача диагностирования **уровня воспитанности детей** - оценка развития системы отношений ребенка с самим собой и окружающим миром в рамках осваиваемого вида деятельности
- Основная задача диагностирования **уровня обученности детей** - оценка реального объема и качества знаний, умений и навыков
- Основная задача диагностирования **уровня развития детей** - оценка влияния занятости определенным видом деятельности на их личностное развитие





# Диагностика результативности

	A	B	C	D	E	F	G	H	I	J	K	L	M	N	
1															
2	<b>Диагностическая карта результативности детей</b>														
3	в детском объединении _____ педагог _____														
4	20 - 20 уч.год.														
5															
6	Сроки заполнения таблицы			<b>Показатели</b>									Итоговая оценка (заполняет методист)		
7	25 окт; 15 янв; 20 апр														
8	№	ФИО		окт	янв	апр	окт	янв	апр	окт	янв	апр	окт	янв	апр
9	1														
10	2														
11	3														
12	4														

- ✓ Воспитательные
- ✓ Образовательные
- ✓ Развивающие

### Единая шкала оценки результатов

« нет ЗУН»	Отказ от деятельности, результат не достигнут, самостоятельность отсутствует
«Критический уровень»	слабо справляется с заданиями, очень низкая самостоятельность
«Достаточный уровень»	В работах есть ошибки. Результативность высокая, но без элементов новизны, умения недостаточны, замысел реализован частично.
« Оптимальный уровень»	Дети имеют развитые умения, результативность высокого качества с элементами новизны, самостоятельны в достижении результата.



	A	B	C	D	E	F	G	H	I	J	K	L	M	N	
1															
2	<b>Диагностическая карта результативности детей</b>														
3	в детском объединении _____ педагог _____														
4	20 - 20 уч.год.														
5															
6	Сроки заполнения таблицы			Показатели											
7	25 окт; 15 янв; 20 апр			<b>№</b>			<b>№</b>			<b>№</b>			Итоговая оценка (заполняет методист)		
8	№	ФИО		окт	янв	апр	окт	янв	апр	окт	янв	апр	окт	янв	апр
9	1			<b>1</b>			<b>2</b>			<b>3</b>					
10	2														
11	3														
12	4														



Результаты педагогического наблюдения **№**  
 отслеживание показателя « \_\_\_\_\_ »  
 Детское объединение \_\_\_\_\_ Педагог **1**  
 2010 -2011 учебный год

№	Ф.и.											
	Месяц:	10	01	04	10	01	04	10	01	04	10	04
1												
2												

# Обработка полученных результатов

*а) вычисление индивидуального среднего балла по формуле:*

**Индивидуальный средний балл=**

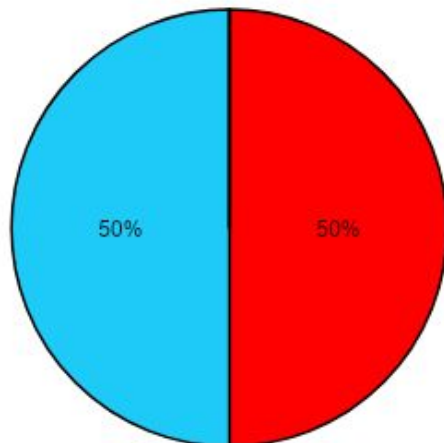
**Сумма оценок по всем показателям  
Общее количество показателей**

*б) вычисление коллективного среднего балла по каждому показателю по формуле:*

**Коллективный средний балл=  $\frac{\text{Сумма оценок всех обучающихся по показателю}}{\text{Общее количество обучающихся}}$**

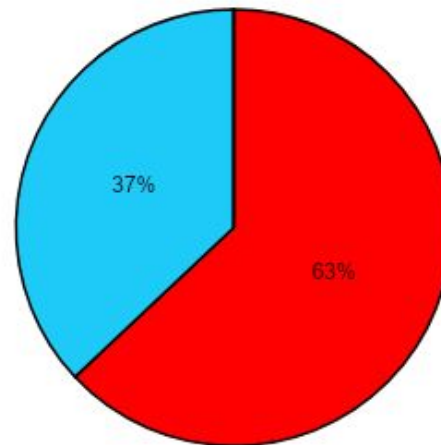
*в) построить на основании полученных данных индивидуальный и коллективный графики мониторинга.*

### Начало года



- Оптимальный
- Достаточный
- Критический
- Нет ЗУН

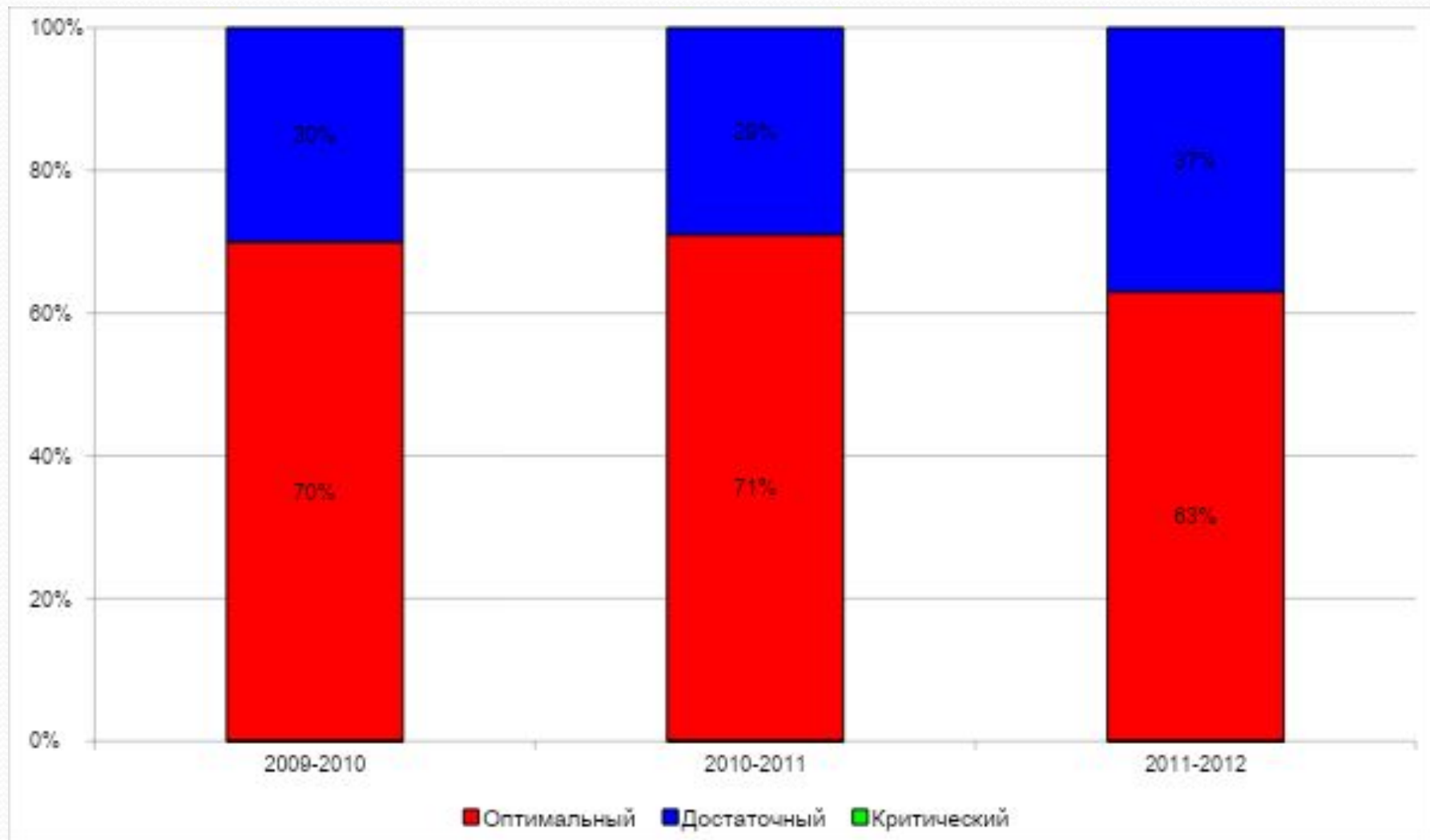
### Конец года




- Оптимальный
- Достаточный
- Критический
- Нет ЗУН



# Диагностика за 3 года





# Диагностика креативности

Уровень креативности детей выявляется педагогом методом наблюдения на занятиях и оценивается по 4 – бальной системе два раза в год : в конце первого полугодия и в конце учебного года.

Педагог заполняет таблицу, в которой указаны характеристики креативности под цифрами **(1), (2), (3) и (4)**

№	Творческая личность способна:
<b>1</b>	Проявлять интерес (мотивацию) к творческой деятельности
<b>2</b>	Предлагать дополнительные версии, идеи, решения (находчивость, изобретательность)
<b>3</b>	Предпочитать сложные варианты решения
<b>4</b>	Проявлять уверенность в своём решении, не смотря на возникшие трудности



**Диагностика уровня развития креативности детей**  
**в объединении «-----»**  
**педагог -----**  
**201 – 201 учебный год**

		Характеристика креативности								Сумма баллов	
		(1)		(2)		(3)		(4)			
№	Ф.И.	Окт.	Апр.	Окт.	Апр.	Окт.	Апр.	Окт.	Апр.	Окт.	Апр.
1											
2											
3											

В каждой графе педагог проставляет баллы от 1 до 4 – в зависимости от того, как часто проявляются предлагаемые характеристики у ребёнка.

## Проявление характеристик у ребёнка

<b>Баллы</b>	<b>Как часто проявляется характеристика</b>
<b>4</b>	<b>постоянно</b>
<b>3</b>	<b>часто</b>
<b>2</b>	<b>редко</b>
<b>1</b>	<b>никогда</b>

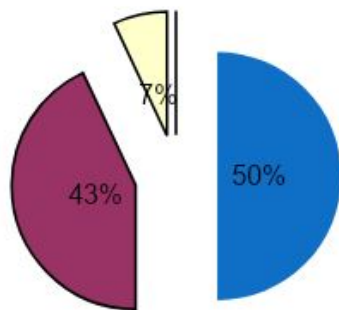
## Уровень креативности детей

<b>Уровень креативности</b>	<b>Сумма баллов</b>
<b>Высокий</b>	<b>14 - 16</b>
<b>средний</b>	<b>11 - 13</b>
<b>низкий</b>	<b>8 - 10</b>
<b>Очень низкий</b>	<b>4 - 7</b>

В конце учебного года педагог вновь заполняет таблицу, суммируя баллы напротив фамилии каждого ученика (отдельно за первое полугодие, отдельно – за второе).

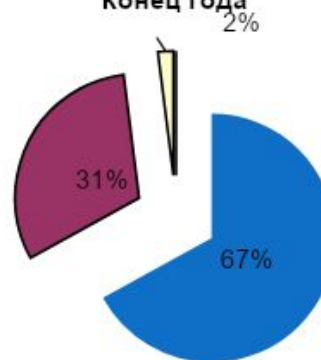
Последнюю графу таблицы – «сумма баллов» заполняет методист в конце учебного года и на основе полученных данных строит диаграмму.

Начало года



■ Высокий ■ Средний ■ Низкий ■ Очень низкий

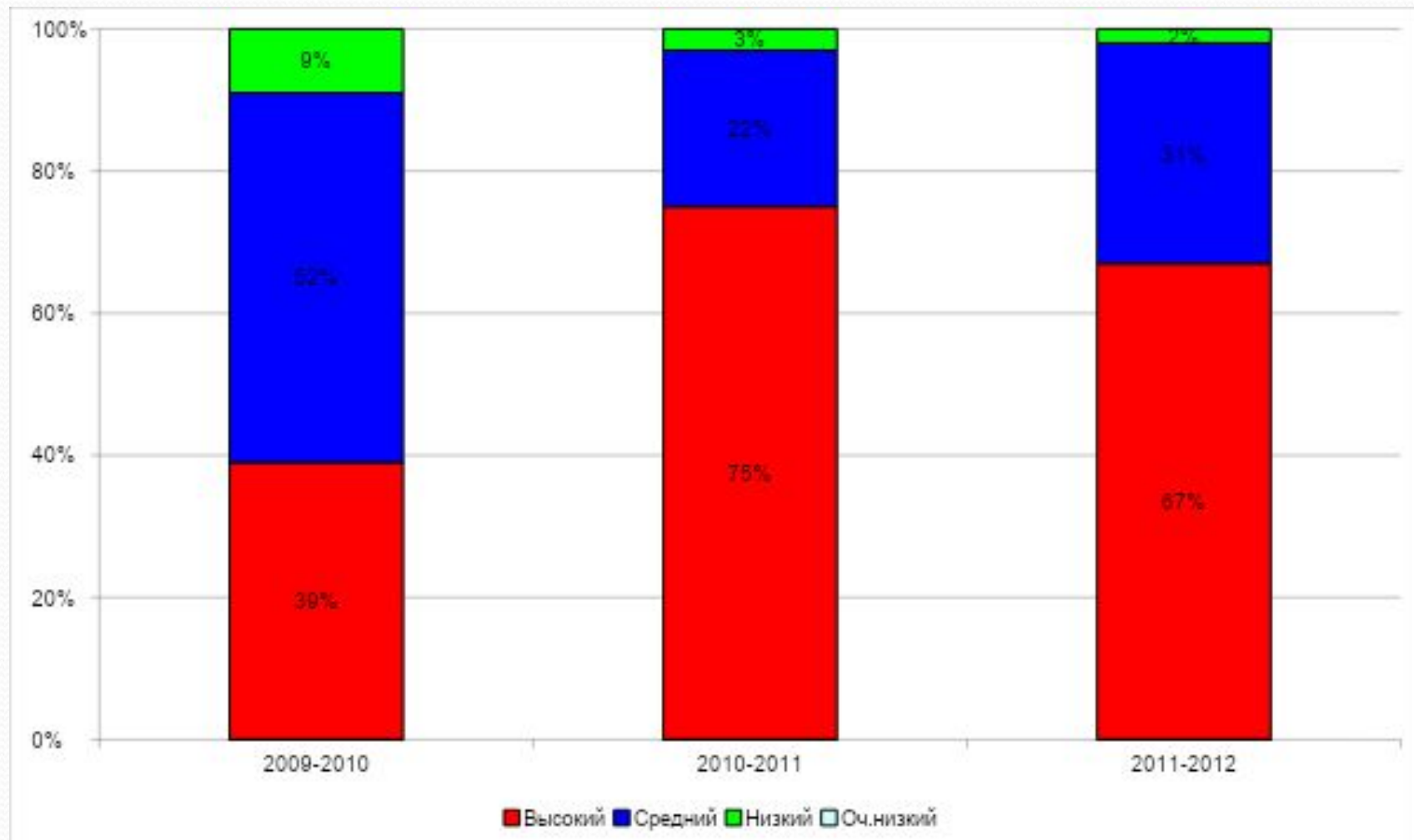
Конец года



■ Высокий ■ Средний ■ Низкий ■ Очень низкий



# Диагностика за 3 года



# Выводы

- Качественно выполненная диагностика результативности позволяет отследить уровень воспитанности и обученности детей
- Диагностика креативности важна для отслеживания индивидуального творческого роста каждого ученика
- Мониторинг образовательного процесса необходимо для корректировки образовательных программ с целью повышения качества образования



**Спасибо за внимание!**