

Ранжирование дворов по рейтинговому голосованию



Дом 1

$$\text{Рейтинг} = 53/24 =$$

2,208

Рейтинг двора (количественный показатель) =

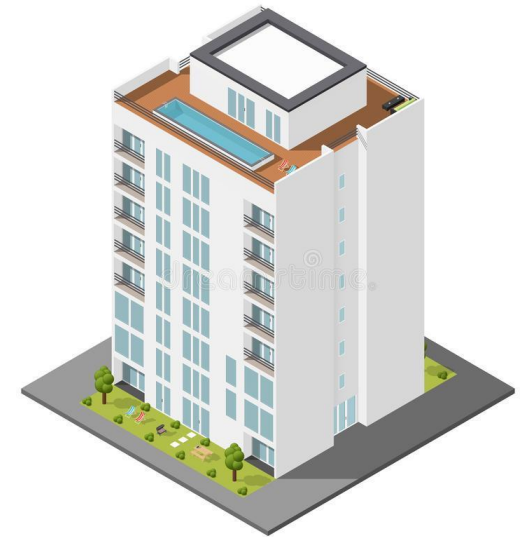


Дом 2

$$\text{Рейтинг} = 382/182 =$$

2,099

Рейтинг двора (количественный показатель) =



Дом n

$$\text{Рейтинг} = 103/48 = 2,146$$

$\frac{\text{Количество голосов через платформу обратной связи}}{\text{Количество квартир в МКД}}$

Ранжирование

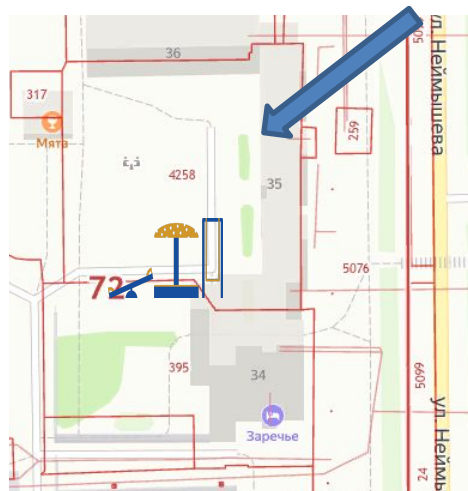
1) Дом 1 Рейтинг 2,208

2) Дом n Рейтинг 2,146

.....

n) Дом 2 Рейтинг 2,099

Основные условия предоставления субсидии



1.1 Наличие сформированного земельного участка под МКД для размещения игрового оборудования



1.2 или земельного участка, оформленного во временное пользование, под размещение элементов благоустройства



10 микрорайон, 12,13,14

2. Отсутствие необходимости проведения комплексного благоустройства (устройство проездов, тротуаров)

3. Протокол общего собрания о принятии решения:
3.1 О проведении работ по частичному благоустройству

3.2 О создании места (площадки) накопления ТКО

3.3 О прекращении эксплуатации мусоропроводов

3.4 Об освобождении дворовой территории от гаражей, погребов

