

Гигиена полости рта. Индексы гигиены.

- Оценка гигиенического состояния
 - Красители для определения зубного налета
 - Количественная оценка гигиены полости рта

Красители для выявления зубного налета

- Раствор Шиллера – Писарева → КJ – 2,0; J – 1,0;
H₂O – 40,0
- Раствор Люголя → КJ – 2,0; J – 1,0;
H₂O – 17,0
- Раствор Люголя с глицерином → КJ – 2,0; J – 1,0; H₂O – 3,0
глицерин – 94,0
- 6%-раствор фуксина → этиловый спирт – 70%
25,0; фуксин – 1,5
- Метиленовый синий
- Эритрозин

Окрашивание эритрозином



Окрашивание препаратами йода



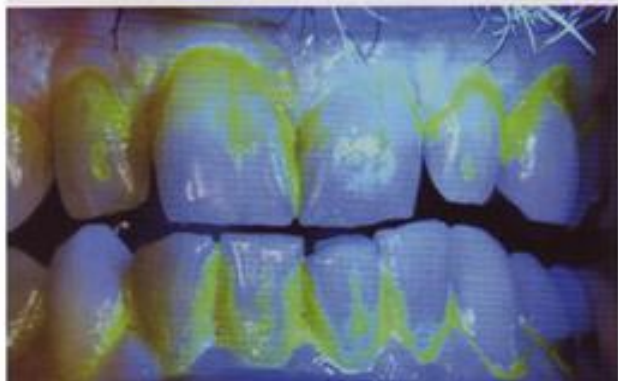
Окрашивание фуксином



Окрашивание метиленовым синим



Окрашивание флуоресцином



Поверхность зубов после
применения красителя

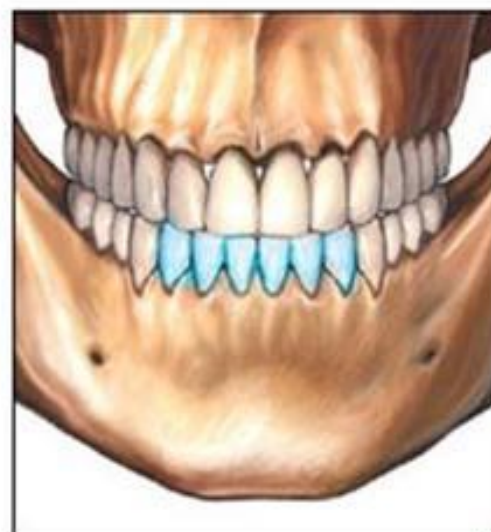
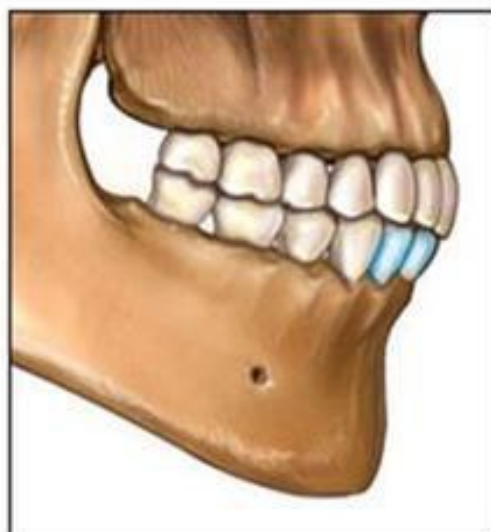
Окрашенный налет светится
желтым цветом при
освещении
полимеризационной лампой

Индексы гигиены полости рта

- Индекс Федорова – Володкиной
- Индекс Г.Н. Пахомова
- Индекс гигиены полости рта
J.C.Green, J.R.Vermillion (ИГР-У, ОНІ-S)
- Индекс эффективности гигиены
полости рта (РНР)

Индекс Федорова - Володкиной

Обследуют губную поверхность
шести нижних фронтальных зубов:
43(83), 42(82), 41(81), 31(71), 32(72), 33(73)



Индекс Федорова - Володкиной

Коды оценки:

- 1 – зубной налет не выявлен
- 2 – окрашивание $1/4$ поверхности
- 3 – окрашивание $1/2$
- 4 – $3/4$
- 5 – всей поверхности

Индекс Федорова - Володкиной

Формула:
$$\frac{\text{Сумма показателей}}{\text{Количество исследуемых зубов}}$$

Интерпретация индекса:

1,1 – 1,5 – хороший уровень гигиены

1,6 – 2,0 – удовлетворительный

2,1 – 2,5 – неудовлетворительный

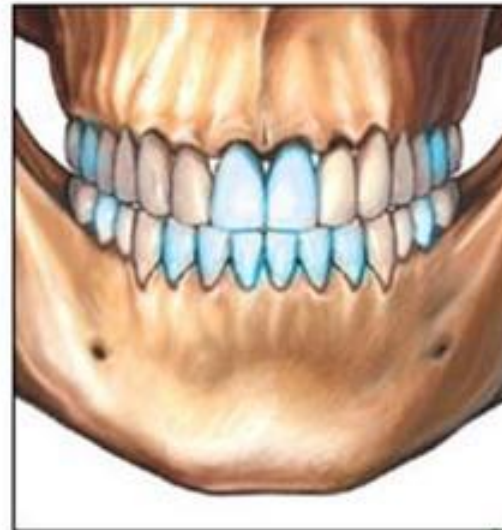
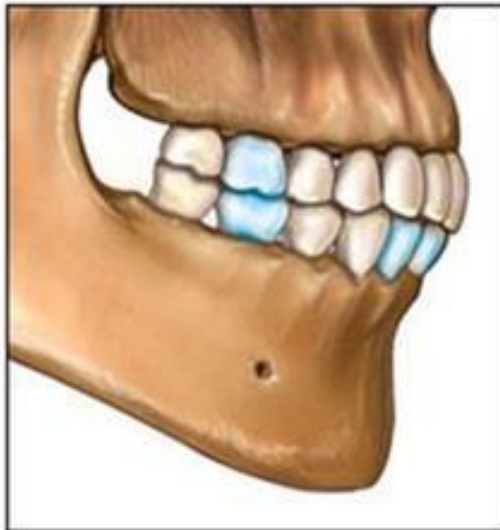
2,6 – 3,4 – плохой

3,5 – 5,0 – очень плохой

Индекс Г.Н. Пахомова

Обследуют вестибулярную поверхность
двенадцати зубов:

16, 11, 21, 26, 36, 33, 32, 31, 41, 42, 43, 46



Индекс Г.Н. Пахомова

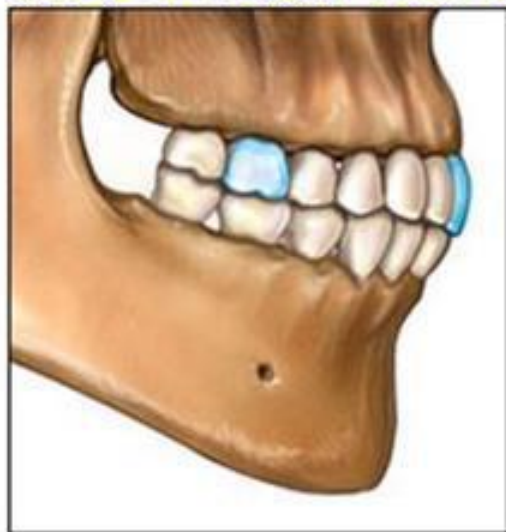
Коды и интерпретация такие же как у индекса Федорова – Володкиной.

«+» - оценка фронтального и бокового отделов зубного ряда

«-» - невозможно оценить отдельно зубные отложения

Индекс гигиены полости рта J.C.Green, J.R.Vermil

Обследуют шесть зубов:
Вестибулярная поверхность –
16,11,26,31
Язычная поверхность – 36,46



Индекс гигиены полости рта J.C.Green, J.R.Vermillion

Коды оценки зубного налета:

- 0 – зубной налет не выявлен
- 1 – мягкий зубной налет, покрывающий не более 1/3 поверхности зуба или наличие любого количества окрашенных отложений
- 2 – 1/3 – 2/3
- 3 – более 2/3

$$\text{ИГР-У} = \frac{\text{Сумма значений налета}}{\text{Количество поверхностей}}$$

Индекс гигиены полости рта J.C.Green, J.R.Vermillion

Коды оценки зубного камня:

0 – зубной камень не выявлен

1 – наддесневой зубной камень, покрывающий не более 1/3 поверхности зуба

2 – наддесневой камень покрывает от 1/3 до 2/3 поверхности, или наличие отдельных отложений поддесневого камня в пришеечной области

3 – наддесневой камень - более 2/3 поверхности, или значительные отложения поддесневого

$$\text{ИГР-У} = \frac{\text{Сумма значений камня}}{\text{Количество поверхностей}}$$

Индекс гигиены полости рта J.C.Green, J.R.Vermillion

Интерпретация индекса для зубного налета
или зубного камня:

- 0 – 0,6 – хорошая гигиена
- 0,7 – 1,8 – удовлетворительная
- 1,9 – 3,0 – плохая

Индекс гигиены полости рта J.C.Green, J.R.Vermillion

$$\text{ИГР-У} = \frac{\text{Сумма значений налета}}{\text{Количество поверхностей}} + \frac{\text{Сумма значений камня}}{\text{Количество поверхностей}}$$

Интерпретация индекса:

0 – 0,6 – низкий индекс; хорошая гигиена

0,7 – 1,6 – средний индекс; удовлетворительная

1,7 – 2,5 – высокий; неудовлетворительная

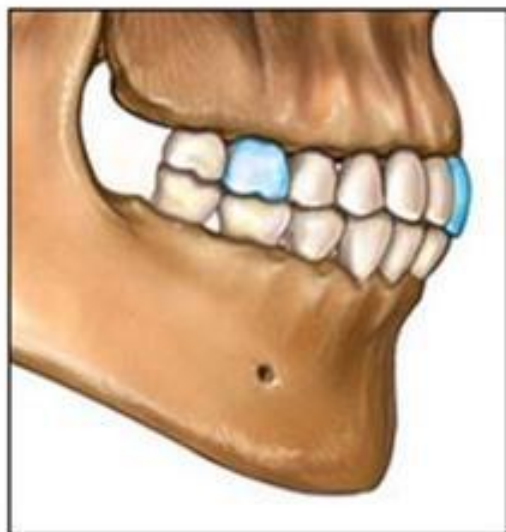
2,6 – 3,0 – очень высокий; плохая

Индекс эффективности гигиены полости рта (РНР)

Обследуют шесть зубов:

Вестибулярная поверхность –
16,11,26,31

Язычная поверхность – 36,46



Индекс эффективности гигиены полости рта (РНР)

Коды оценки:

- 0 – отсутствие окрашивания
- 1 – выявлено окрашивание

$$\text{РНР} = \frac{\text{Сумма показателей}}{\text{Количество исследуемых зубов}}$$

Индекс эффективности гигиены полости рта (РНР)

Интерпретация индекса:

0 – отличная гигиена

0,1 – 0,6 – хорошая

0,7 – 1,6 – удовлетворительная

более 1,7 – неудовлетворительная