

# ФАКУЛЬТЕТ ГЕОГРАФИИ И ГЕОЭКОЛОГИИ

Адрес : 170021, г. Тверь, Прошина, д.3, корпус 2  
Сайт: [geo.tversu.ru](http://geo.tversu.ru)



День открытых дверей



# Образовательная программа

05.03.02

География

Руководитель программы бакалавриата  
-к.г.н., доцент, декан факультета географии  
и геоэкологии **Елена Револьдовна Хохлова**



## Особенности образовательной программы

- Направлена на подготовку географов, способных к разработке и реализации программ регионального развития, документов территориального и стратегического планирования
- Возможность получить дополнительную квалификацию «преподаватель»
- Практико-ориентированное обучение

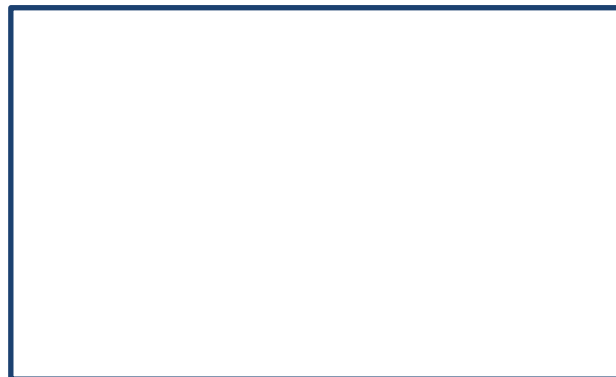
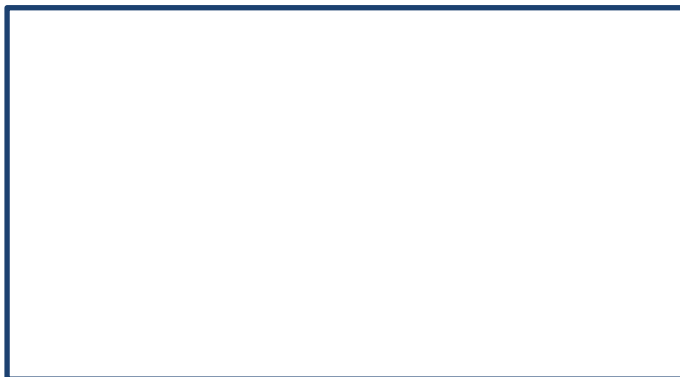


## Профессорско-преподавательский СОСТАВ

- 85% преподавателей, участвующих в реализации образовательной программы, имеют ученые степени докторов и кандидатов наук, ученые звания профессоров и доцентов;
- в учебном процессе принимают участие руководители и работники организаций-работодателей



# Приглашенные преподаватели



## Тьюторское сопровождение

- это особый вид социальной образовательной деятельности, заключающейся в поддержке и сопровождении образовательной траектории студента (помощь в осознании его образовательных, профессиональных и научных интересов)
- тьютор студентов направления «География» – старший преподаватель **Татьяна Валентиновна Аверьянова**



# Базовые дисциплины



- Модульно-рейтинговое обучение;
- Полевые учебные практики;
- Мастер-классы с участием ведущих ученых;
- Проблемные лекции, лекции-визуализации;
- Проектные технологии





# Научная деятельность



Научно-практические  
конференции



Круглые столы



Научно-исследовательская  
работа студентов



## Практика студентов

Будущие географы проходят учебные и производственные практики на территории Тверской области, в Крыму, на Азово-Черноморском побережье, в Карелии.

Факультет ежегодно проводит зарубежные учебные практики в европейских странах (Скандинавия, Балканский полуостров, Западная Европа)

**Зарубежные практики традиционно проходят:**

- В Северной Европе (Финляндия, Швеция, Норвегия)
- В Западной Европе (Германия, Бельгия, Австрия, Франция, Нидерланды)
- В странах Центрально-Восточной Европы (Болгария, Венгрия, Чехия)

**Лучшие студенты проходят стажировки в зарубежных университетах**

- Финляндии (Йоэнсу, Турку),
- Франции (Клермон-Ферран)



## Внеучебная деятельность



На факультете сложилась одна из сильнейших творческих групп ТвГУ

Студенты факультета ежегодно занимают высокие места на фестивале «Студенческая Весна», фестивале КВН «Кубок Ректора» и др.

С 2015 г. факультет реализует проект «Дорогами открытий»

С 2016 г. на факультете открыт Молодежный клуб Русского географического общества

На факультете есть спортивные команды – призеры чемпионатов ТвГУ

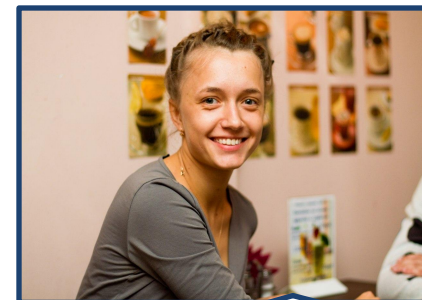
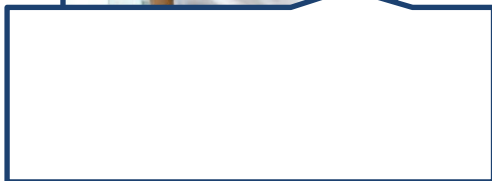
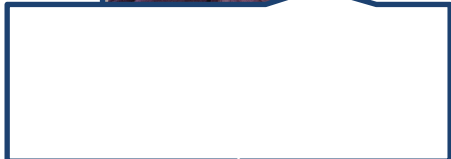
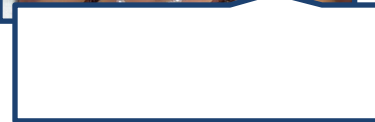
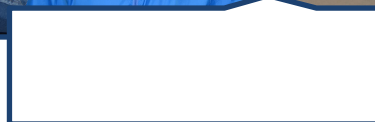
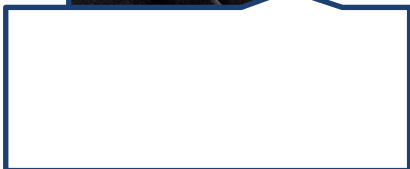
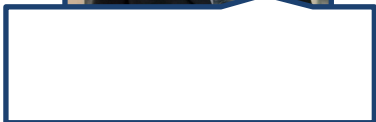
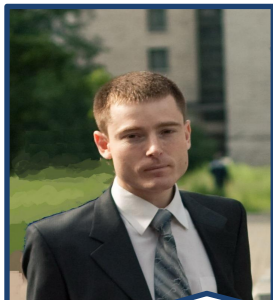


Студенты могут продолжить обучение на магистерской программе факультета по направлению «География», либо на магистерских программах других факультетов ТвГУ или ведущих вузов страны

Главное преимущество выпускников магистратуры – высокая степень профессиональной мобильности и свобода выбора дальнейшей карьеры



# Где работают выпускники



### Вступительные испытания в 2017 году (минимальные баллы ЕГЭ)

- *География* (38)
- *Русский* (40)
- *Математика* (27)

Количество мест: **25** бюджетных мест, **2** платных места.

В 2017 г. проходной балл:  
144 баллов на бюджетные места



При поступлении на образовательную программу в 2017 году будут учитываться:

- сумма баллов вступительных испытаний в форме ЕГЭ
- индивидуальные достижения абитуриентов

Баллы за индивидуальные достижения включаются в сумму конкурсных баллов.

Суммарно за все достижения, предоставленные абитуриентом, начисляется не более **10 баллов**



## Баллы за индивидуальные достижения

- наличие аттестата (диплома) с отличием или аттестата для награжденных золотой медалью, или аттестата для награжденных серебряной медалью – 10 баллов;
- участие поступающих в олимпиадах – 5 баллов;
- участие поступающих в иных интеллектуальных и (или) творческих конкурсах, физкультурных мероприятиях и спортивных мероприятиях, проводимых в целях выявления и поддержки лиц, проявивших выдающиеся способности – до 5 баллов;
- наличие золотого знака отличия Всероссийского физкультурно-спортивного комплекса "Готов к труду и обороне" (ГТО) – 2 балла;
- осуществление волонтерской (добровольческой) деятельности – 1 балл.





## Общежитие

Студенческие общежития Тверского государственного университета, объединенные в студенческий городок, предназначены для временного проживания размещения:

- на период обучения иногородних студентов, аспирантов, докторантов, обучающихся по очной форме обучения;
- абитуриентов на период прохождения вступительных испытаний.

Большинство общежитий квартирного типа: 1-х и 2-х комнатные квартиры. Каждая комната рассчитана на 2 - 3 человека. Квартиры полностью укомплектованы мебелью, а кухни современной бытовой техникой. Имеется санузел (1 или 2) и душевая кабина.



## Общественное питание

Залогом здоровой жизни каждого студента является правильное и сбалансированное питание

Наша столовая и буфет предлагает разнообразное меню и большой ассортимент блюд, комплексные обеды, свежую выпечку, которые студенты могут приобрести за минимальную цену



## Приемная комиссия

- Адрес:  
170100, г. Тверь,  
Студенческий пер., д.  
12, корпус Б, к.101.
- Телефон:  
8 (4822) 32-15-14
- Сайт: [priem.tversu.ru](http://priem.tversu.ru)

Зарегистрируйся и получай  
актуальную информации о  
поступлении и обучении в ТвГУ

