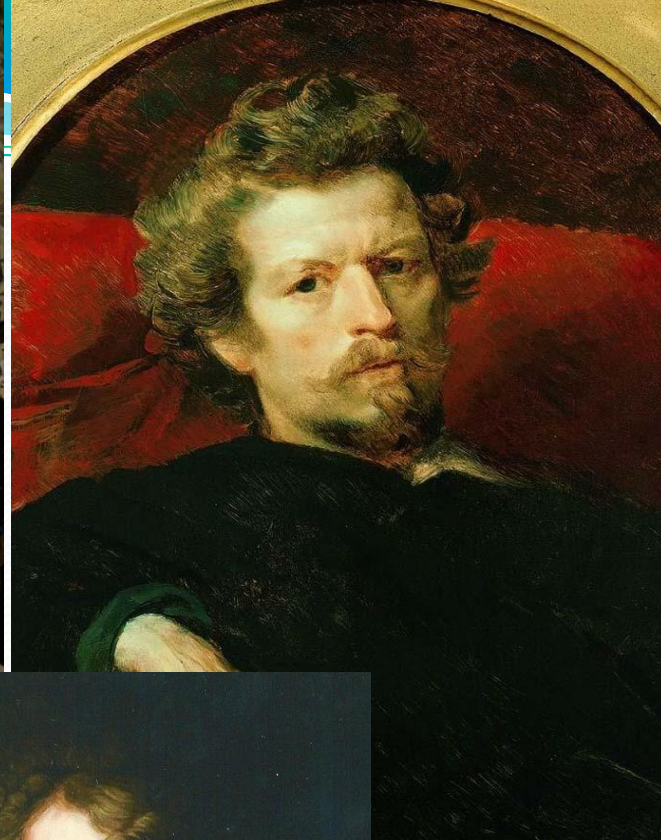
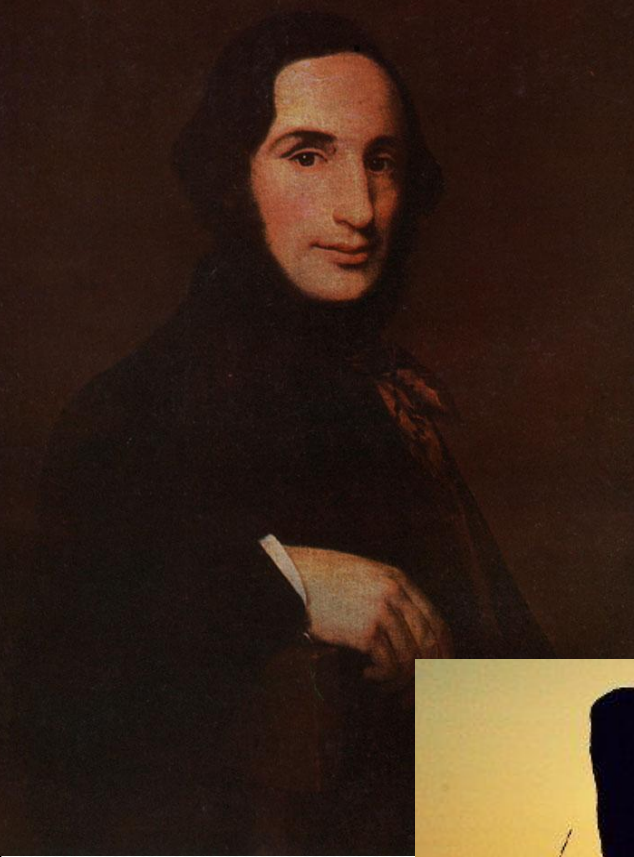


**Образные  
ВОЗМОЖНОСТИ  
освещения в портрете**

Живописное решение характера  
освещения – важнейшее средство  
выразительности при создании  
художественного образа







Если свет находится перед моделью и светит прямо в лицо, то форма головы уплощается, выделяются только глаза и губы. Образ спокойный.

*В.Серов. Портрет дочери Александра III*



**Н.Пукирёв. Неравный брак**

Боковой свет выявляет форму, её объём и глубину пространства — образ модели предстаёт наиболее полно. Когда источник света находится сзади модели, мы видим её силуэт, а лицо погружается в тень. Все черты и формы при этом смягчаются и приобретают таинственность.





**В.Серов. Портрет Верочки  
Мамонтовой**

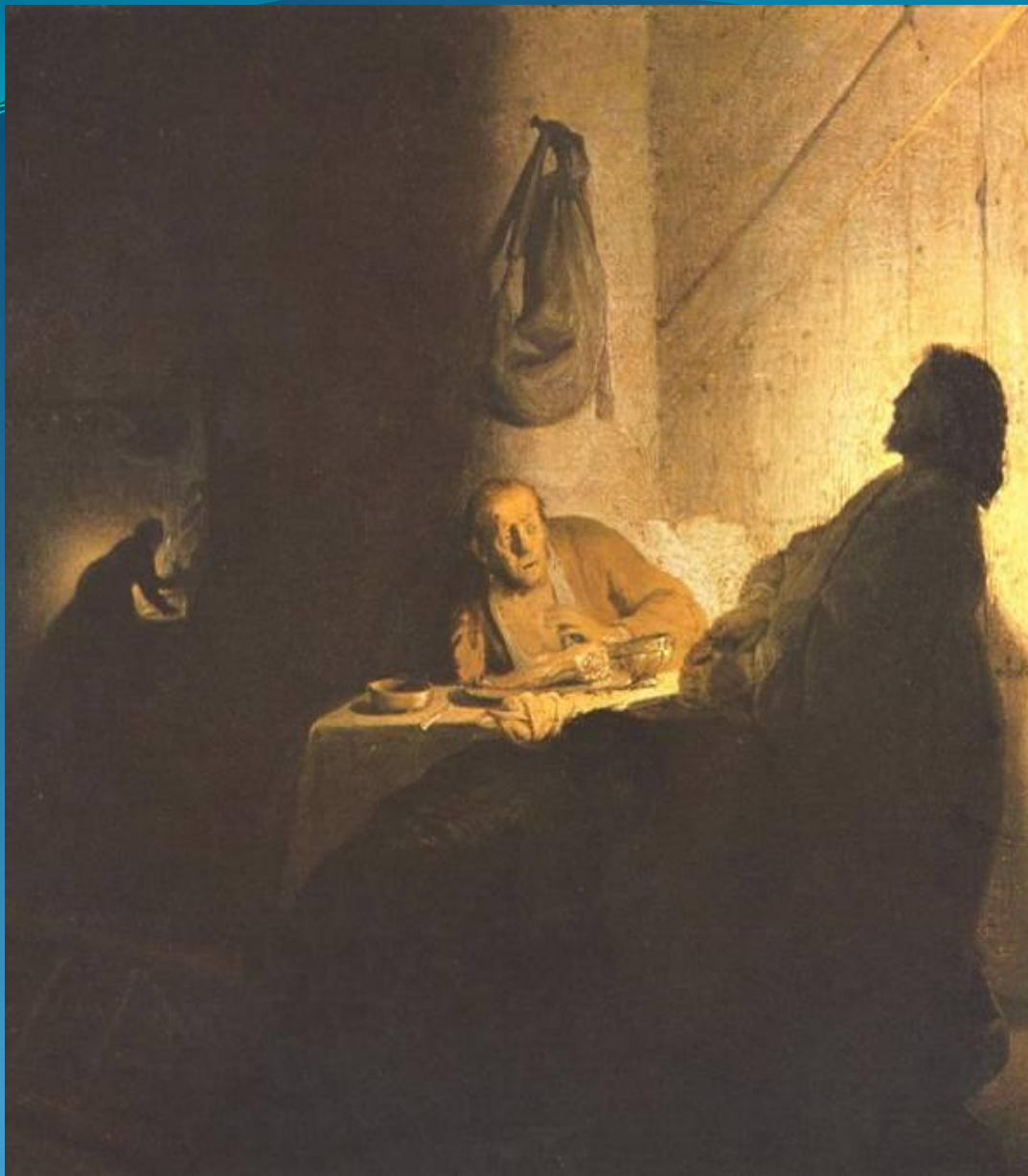
Что хотел подчеркнуть художник В.Серов в «Портрете Верочки Мамонтовой»? Возможно, одним из главных героев этого полотна является льющийся отовсюду свет, наполняющий пространство и окружающий девочку со всех сторон? и на контрасте — образ жизненно-активной, весёлой, очаровательной Верочки, на минуточку присевшей за стол по просьбе художника.



На картине художника В. И. Сурикова «Портрет дочери» мы видим хорошо освещённую дневным светом маленькую девочку. Это привычное, естественное для зрителя освещение. Оно психологически привычно и понятно – поэтому зрителю передаётся спокойствие и простота замысла художника.

*В.И.Суриков. Портрет дочери*



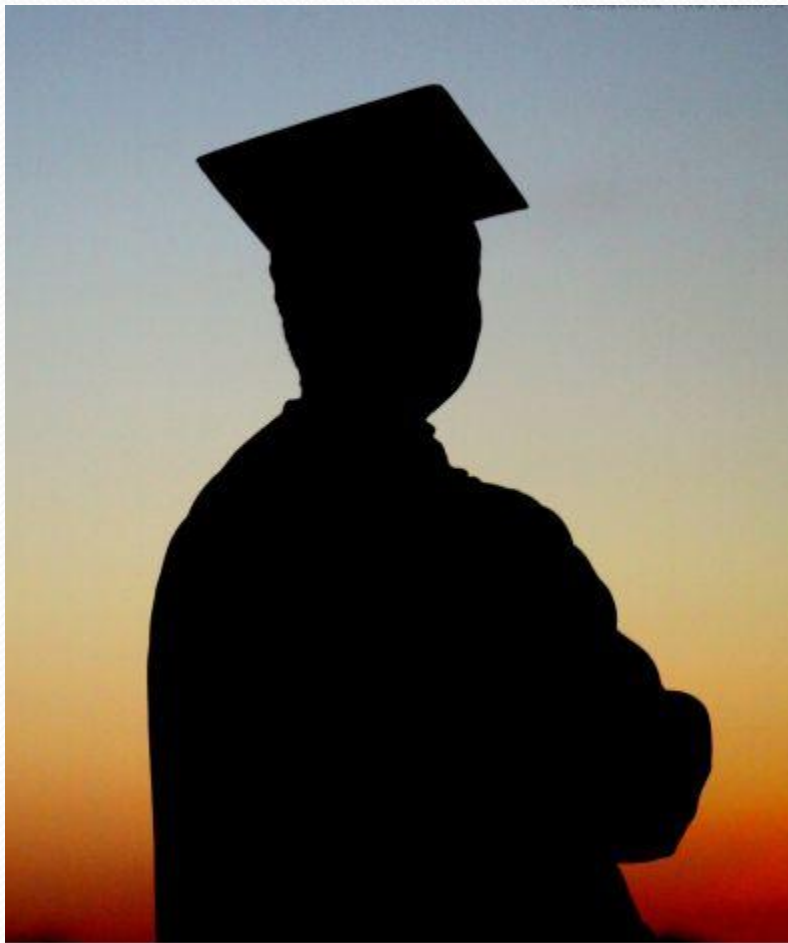


**Рембрандт. Христос в Эммаусе. 1628**

Источник света может быть естественным, то есть солнечным, и искусственным. Пример освещения модели искусственным освещением сзади модели – образ Христа в картине Рембрандта «Христос в Эммаусе». Фигура Христа словно освещена вспышкой молнии – как известно из Евангельского текста ученики узнали Его только тогда, когда Он преломил хлеб, но Он стал невидим для них. Такое решение освещения позволяет художнику более эмоционально, драматически передать атмосферу происходящего, завуалировать формы, погрузить нас в атмосферу таинственности.



# Все предметы против света имеют форму силуэта



**Силуэт** - изображение предмета, подражающее тени, производимой им на плоской поверхности при солнечном или огненном освещении, т. е. такое, в котором обозначается только очертание предмета, а он сам представляется однообразным черным пятном.





Силуэт это плоскостное изображение, вид графики



Портреты в технике силуэта вырезаются, как правило, в профиль из однотонной бумаги. Обычно силуэты (профили) вырезают на черной бумаге с последующим наклеиванием на белый лист. Но возможны и другие цветовые вариации.





*Практическая работа:  
предлагаю создать портрет- силуэт*

*Последовательность выполнения работы:*

- 1.Сделать карандашный набросок базовой формы головы.*
- 2.Подправить контуры лица и волос, чтобы получилось похоже на выбранную модель.*
- 3.Обвести готовый контур карандашом.*
- 4.Полученный контур вырезать ножницами и наклеить на картон.*
- 5.Выполнить для портрета рамку.*