

# ВЫРАЖЕНИЕ ХУДОЖНИКОМ СВОЕГО ОТНОШЕНИЯ К ИЗОБРАЖАЕМОМУ.



*ИЗО, 3 КЛАСС*

*САВЕЛЬЕВА МАРИЯ  
ВАЛЕРЬЕВНА*

Почему один человек рассуждает и видит мир, как художник, а другой нет?

*Всё зависит от того, как мы реагируем на окружающий мир.*



На уроках ИЗО мы учимся воспринимать мир и всё существующее в нем как живое, самоценное; видеть неповторимый облик людей, предметов, явлений



<http://photoshop.demiart.ru>



Estheryu.deviantart.com © 2009

Благодаря такому отношению к жизни даже самые обычные впечатления могут помочь нам в создании выразительных художественных образов.



КТО ЖЕ ТАКОЙ ТВОРЧЕСКИЙ ЧЕЛОВЕК?

ЭТО ЧЕЛОВЕК ОРИГИНАЛЬНО МЫСЛЯЩИЙ, СПОСОБНЫЙ  
НА НЕСТАНДАРТНЫЕ РЕШЕНИЯ. А ТАК ЗДОРОВО УМЕТЬ  
НАХОДИТЬ ВЫХОД ИЗ ЛЮБОЙ СИТУАЦИИ!



# ХУДОЖЕСТВЕННЫЙ ОБРАЗ

ХУДОЖНИК, ВОСПРИНИМАЯ МИР, ЧЕРЕЗ СВОИ РАБОТЫ  
ВЫРАЖАЕТ СВОЕ ОЩУЩЕНИЕ, ЛИЧНОЕ ВИДЕНИЕ ПРЕДМЕТА,  
ЯВЛЕНИЯ, ОКРУЖАЮЩЕГО МИРА.

**Что же может воплощать художник в своих  
работах?**

- Образ человека.
- Образ природы.
- Образ зданий.
- Образ предметного мира.
- Образ чувств (любви, печали, радости,  
одиночества)

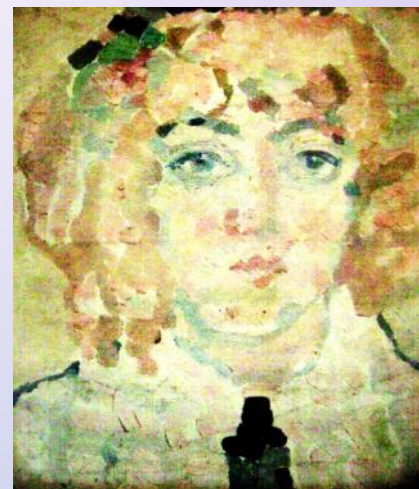
**И ПОМОГАЮТ НАМ В ЭТОМ УЖЕ ЗНАКОМЫЕ СРЕДСТВА  
ХУДОЖЕСТВЕННОЙ ВЫРАЗИТЕЛЬНОСТИ!**

# СРЕДСТВО ВЫРАЗИТЕЛЬНОСТИ - ЦВЕТ

Теплый колорит



Приглушенный пастельный колорит



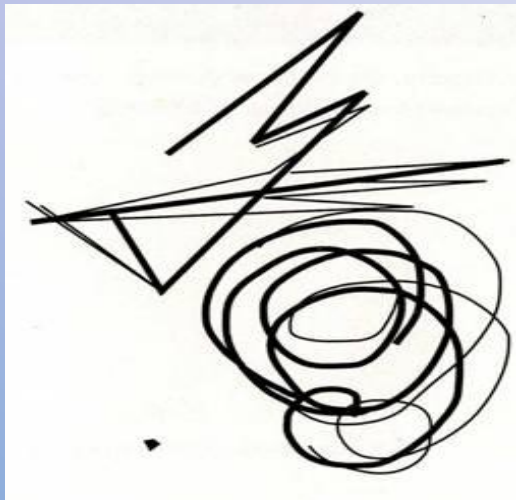
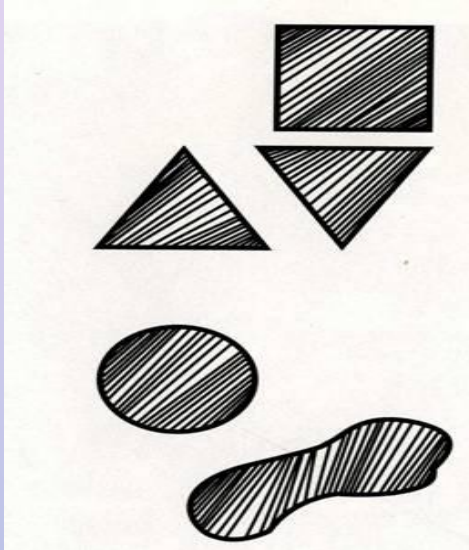
Холодный колорит



Приглушенный мрачный колорит



# СРЕДСТВО ВЫРАЗИТЕЛЬНОСТИ- ФОРМА , ЛИНИЯ



- КВАДРАТ- УСТОЙЧИВАЯ , ЗАКОНЧЕННАЯ ФОРМА . СПОКОЙСТВИЕ, УМИРОТВОРЕНИЕ
- ТРЕУГОЛЬНИК – АКТИВНАЯ ФОРМА , ВЫЗЫВАЕТ ЧАЩЕ ВСЕГО АГРЕССИВНЫЕ ОБРАЗЫ. БОРЬБА ПРОТИВОРЕЧИЙ.
- КРУГ- ИДЕЯ ПРИРОДЫ, ЗЕМЛИ , МИРОЗДАНИЯ, АССОЦИИРУЕТСЯ С «ДОБРОМ», «СЧАСТЬЕМ».
- «АМЕБА» («КЛЯКСА») -ТЕКУЧЕСТЬ , НЕУСТОЙЧИВОСТЬ ОБРАЗА, РОМАНТИЧНОСТЬ, ПЕССИМИЗМ.

## ЛИНИИ

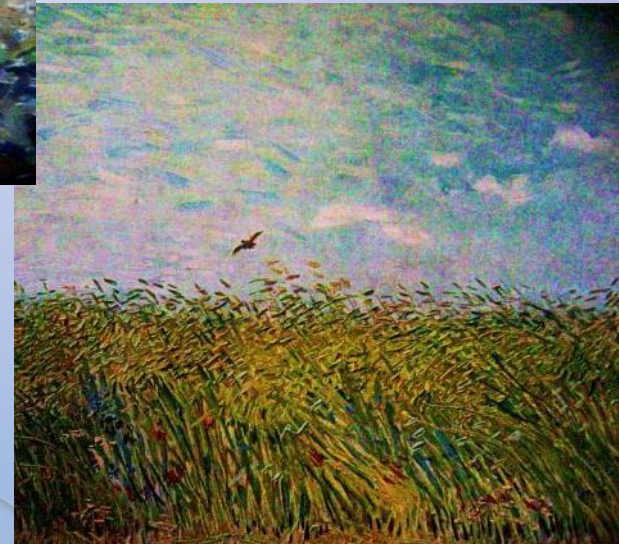
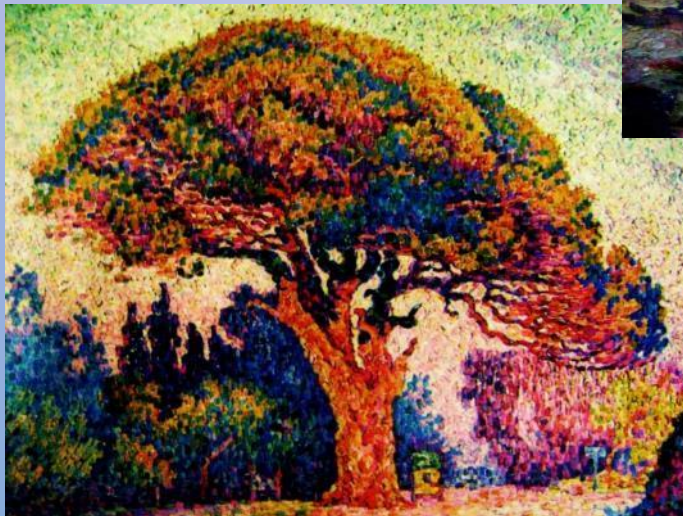
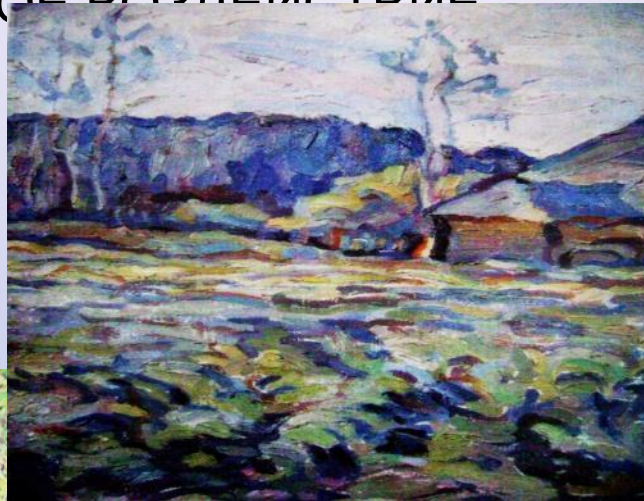
- ОКРУГЛЫЕ КРИВЫЕ ЛИНИИ
- ЛОМАННЫЕ ЛИНИИ

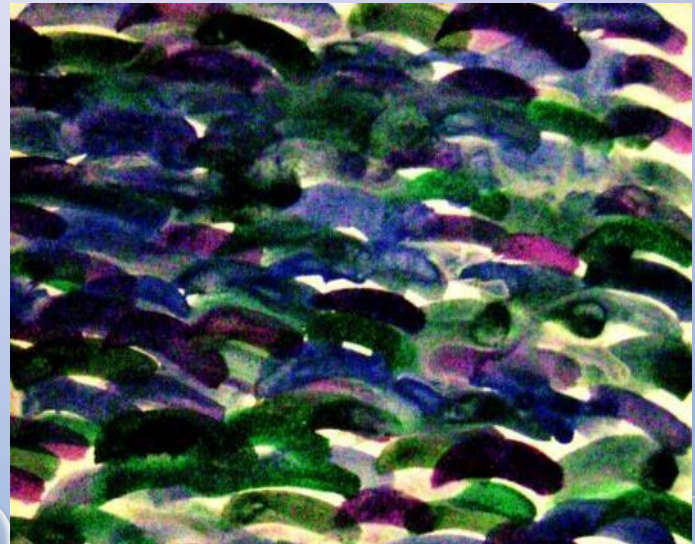
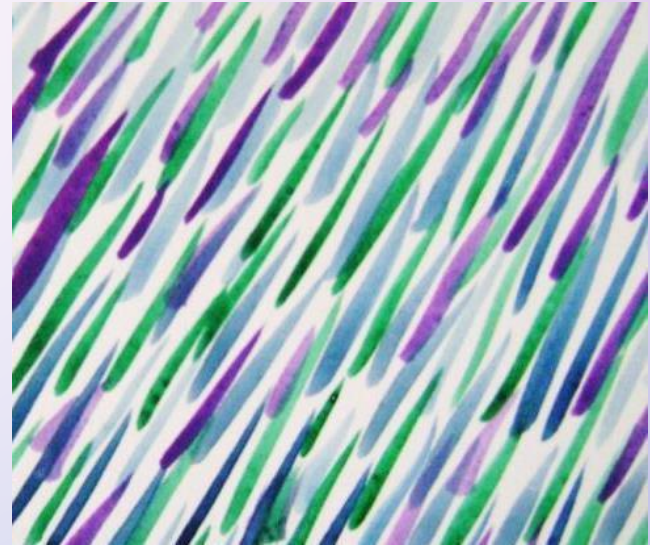
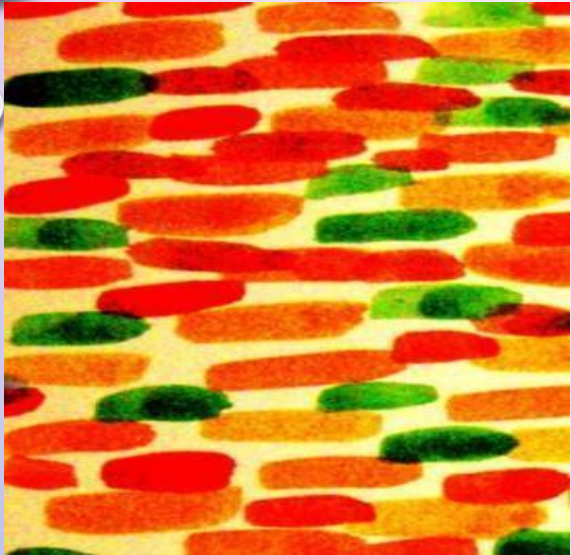


# ВЫРАЗИТЕЛЬНОЕ СРЕДСТВО - ФАКТУРА

ЭТО ХАРАКТЕР ПОВЕРХНОСТИ ЖИВОПИСИ.

ФАКТУРА МОЖЕТ ВЫЗЫВАТЬ У ЗРИТЕЛЯ РАЗНЫЕ  
ЭМОЦИОНАЛЬНЫЕ ОЩУЩЕНИЯ ,ОКАЗЫВАТЬ НА НЕГО  
ПСИХОЛОГИЧЕСКОЕ ВОЗДЕЙСТВИЕ





# НЕТРАДИЦИОННЫЕ ТЕХНИКИ В СОЗДАНИИ ОБРАЗА

ПОЗВОЛЯЮТ ОБЕСПЕЧИТЬ НАИБОЛЬШУЮ  
ВЫРАЗИТЕЛЬНОСТЬ ОБРАЗА В ТВОРЧЕСКОЙ РАБОТЕ.





# ОБРАЗ РОДНОГО КРАЯ.





# СОЗДАНИЕ ОБРАЗА ЧЕЛОВЕКА

- ЦВЕТОВАЯ ГАММА
- ВЫРАЖЕНИЕ ЛИЦА , МИМИКА
- ПОЗА ЧЕЛОВЕКА
- ОДЕЖДА
- ФОН ,ОКРУЖЕНИЕ



# СОЗДАНИЕ ОБРАЗА ЧЕЛОВЕКА





# ОБРАЗ ХУДОЖЕСТВЕННОЙ КУЛЬТУРЫ ДРУГИХ СТРАН



**Задание:** Древние друиды считали, что каждое дерево обладает чертами, присущими человеческой личности. Деревья, как люди, могут быть добрыми и злыми, слабыми и сильными, мудрыми и легкомысленными.

Почему ива у нас ассоциируется с грустью, а дуб с силой и зрелостью?

Выбери любое дерево, попробуй, подобно друидам, определить его человеческий характер, отрази душу дерева в своей работе.

