

# **Методы психологии**

Работу выполнили студенты группы М2О-301Б-20  
Логунова Анастасия и Полубнев Георгий

# Основные методы

Наблюдение

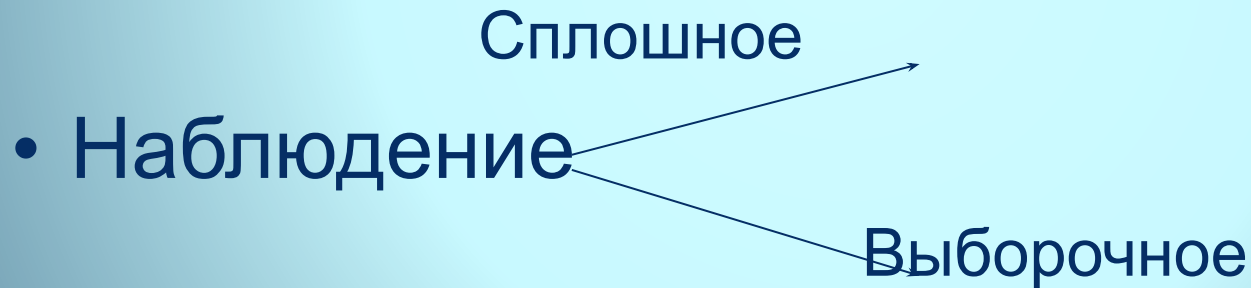


Эксперимент



# Наблюдение

- Способ, при котором явления изучаются непосредственно в тех условиях, в которых они протекают в действительной жизни

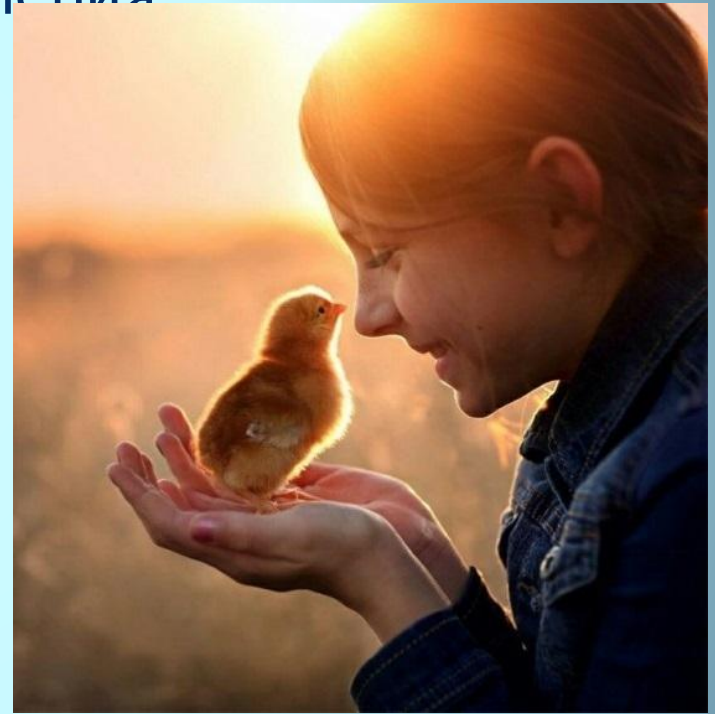


# Требования к наблюдению

1. Программа наблюдения



2. Естественный ход явления

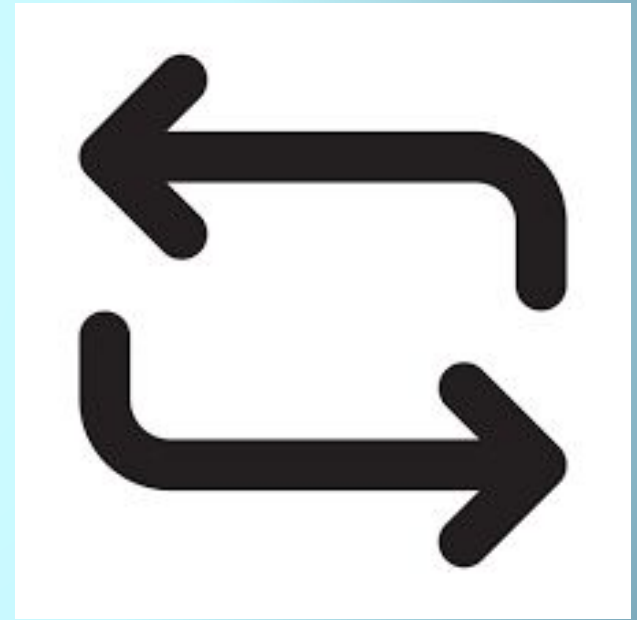


# Требования к наблюдению

3. Различные лица



4. Повторность и систематичность



# Беседа

Цель - выяснить ограниченный круг вопросов, трудно доступных непосредственному наблюдению



# Опрос



# Психологический эксперимент

- Изучение особенностей деятельности человека, вызванных целенаправленным изменением условий, задач или способов выполнения этой деятельности.



# Лабораторный эксперимент

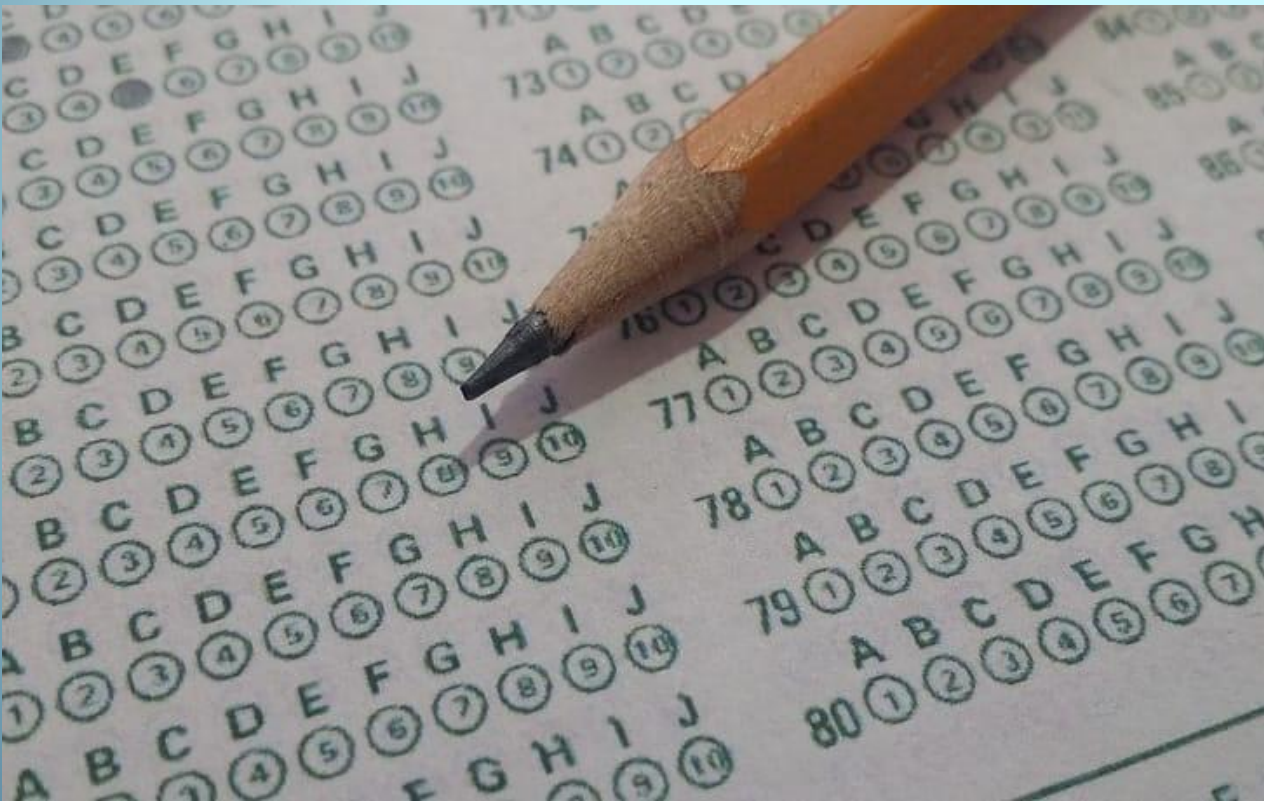
Изучает особенности искусственно сформированного вида деятельности.

В нём моделируют изучаемую деятельность, изолируя её отдельные части.



# Метод тестирования

Обеспечивает точную количественную или качественную характеристику изучаемого явления



# Естественный эксперимент

Организуется непосредственно в условиях реальной деятельности



# Формирующий эксперимент

Эксперимент, в котором навыки или качества личности изучаются в процессе их формирования, развития.



# *Моделирование*

Эксперимент, в котором создаётся искусственная модель изучаемого феномена, повторяющая его основные параметры и предполагаемые свойства

# *Прочие методы*

- Методы математической статистики
- Методы качественного анализа
- И т.д.

# THE END

