

The image features a dense network of nodes and connections, resembling a social or data network. The nodes are represented by small circles in various shades of gray and yellow, connected by thin, light gray lines. The overall structure is irregular and spread across the frame. Overlaid on this network is the text 'Мобильная Карусель' in a bold, black, sans-serif font, centered horizontally and vertically.

**Мобильная
Карусель**

Мобильная карусель – как определяется ваш номер?



8-800-XYZ, +7-495-XYZ



АТС
клиента



~~8-800-XYZ, +7-ABC-XYZ~~

+7-DEF-NNN



Платформа
Билайн



+7-DEF-NNN



Входящий звонок
конечному
пользователю

- При исходящих звонках с АТС клиента: подстановка DEF номера Билайн или короткого номера в качестве АОН
- Мобильный DEF может выбираться случайно из подготовленного списка
- Мобильный DEF номера может быть назначен клиентом как самостоятельно, так и через интеллектуальную платформу Билайн
- Платформа анализирует город, куда идет звонок и подставляет DEF номер этого города в качестве АОН

Для чего нужна Мобильная Карусель?



- Повышение вероятности что абонент поднимет трубку с неизвестного мобильного номера, а не с городского или 8-800

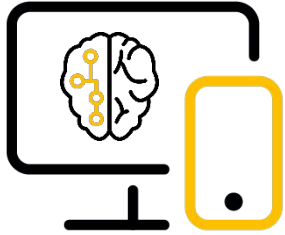


- Повышение «контактности»
- Увеличение вероятности взыскания просроченной ДЗ



- При подстановке короткого номера банк будет «ближе» к клиенту.
Например входящий вызов с номера 900 сразу ассоциируется со Сбербанком. Обратный звонок на номер 900 будет для абонента бесплатным

Чем мы лучше?



- В отличие от конкурентов – решение построено на интеллектуальной масштабируемой платформе



- Уникальная пропускная способность – несколько сотен CPS (Calls Per Second)