

Ухо - сенсорный орган у животных и человека служащий для восприятия звука.

Ухо человека воспринимает звуковые волны длиной примерно от 1,6 см до 20 м, что соответствует 16-20 000 гц (колебаний в секунду).



***Звук - упругие волны,
распространяющиеся в
среде и создающие в ней
механические колебания***

Строение слухового анализатора

1. Наружное ухо

- Ушная раковина
- Наружный слуховой проход

2. Среднее ухо

- Барабанная перепонка
- Молоточек
- Стремечко
- Наковальня

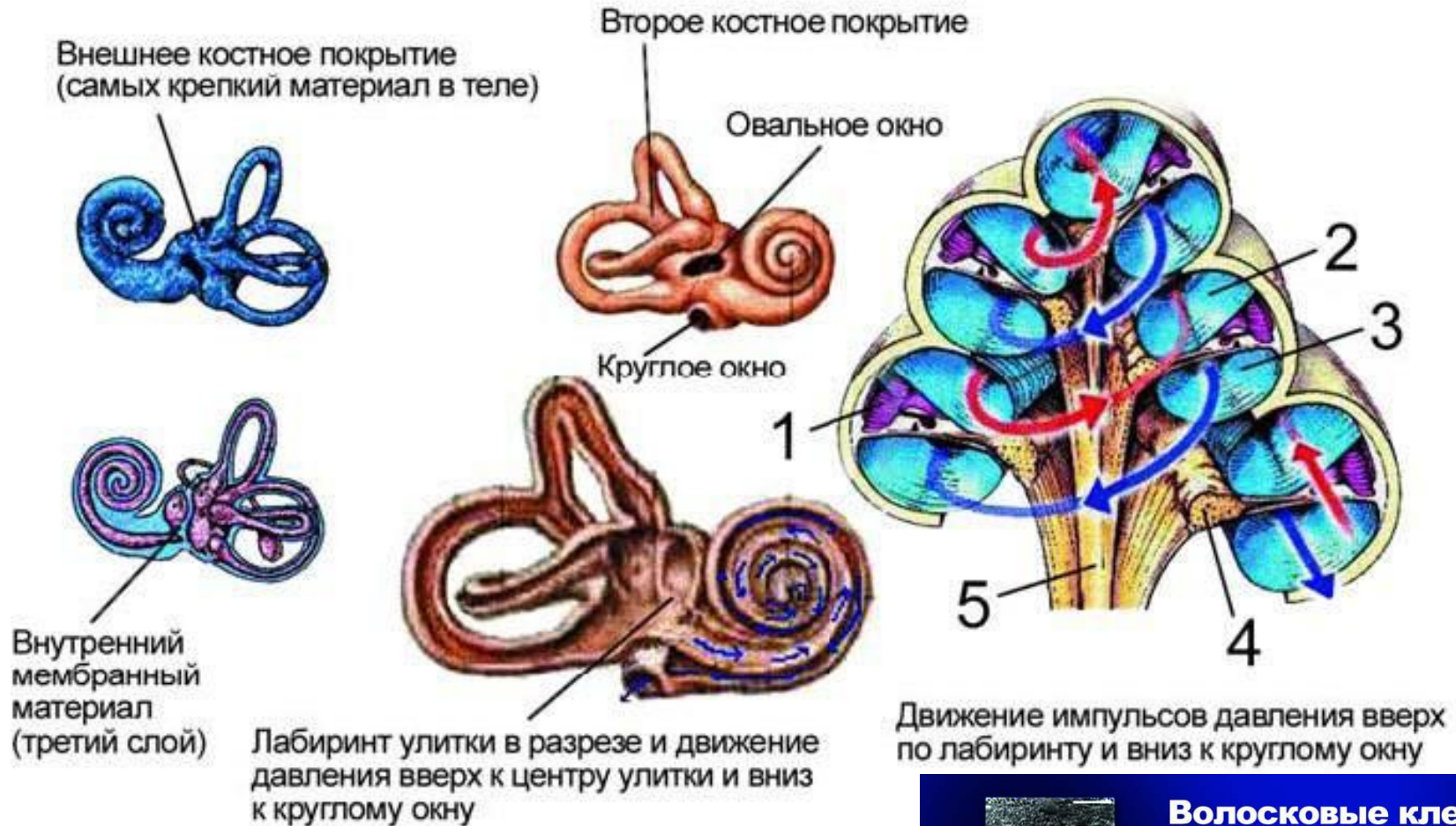
3. Внутреннее ухо

- Улитка

Строение уха



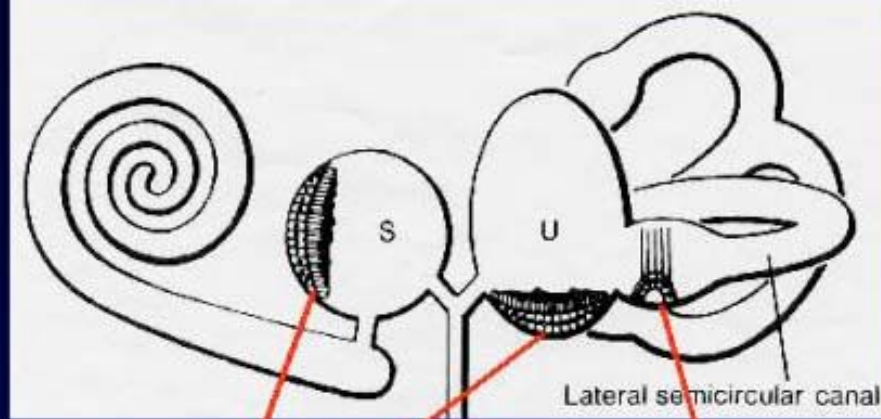
Внутреннее ухо



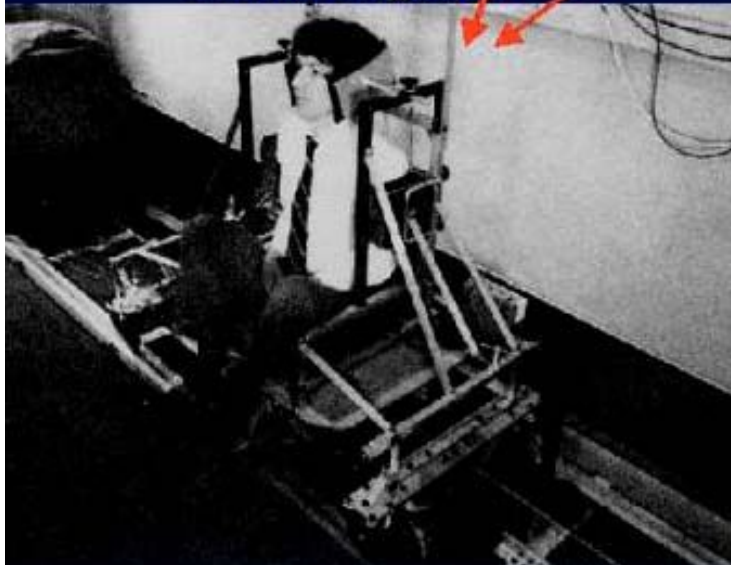
Тройное покрытие улитки. Внутри мембранного материала, третьего внутреннего слоя, находится специальная жидкость



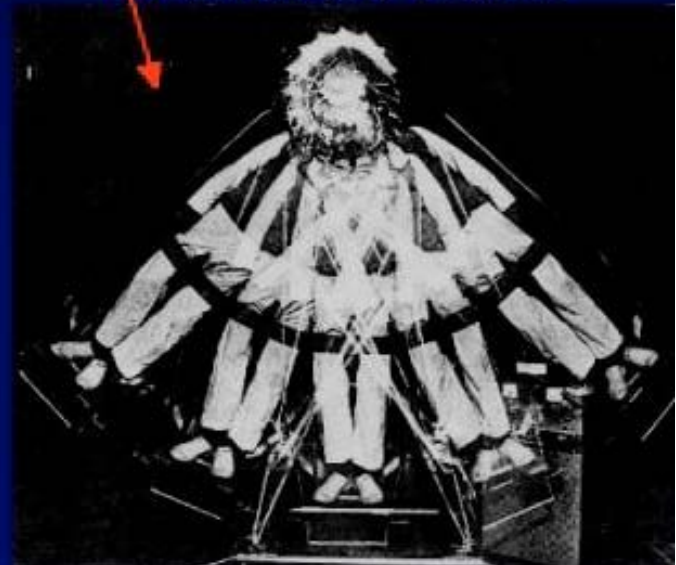
Вестибулярный аппарат



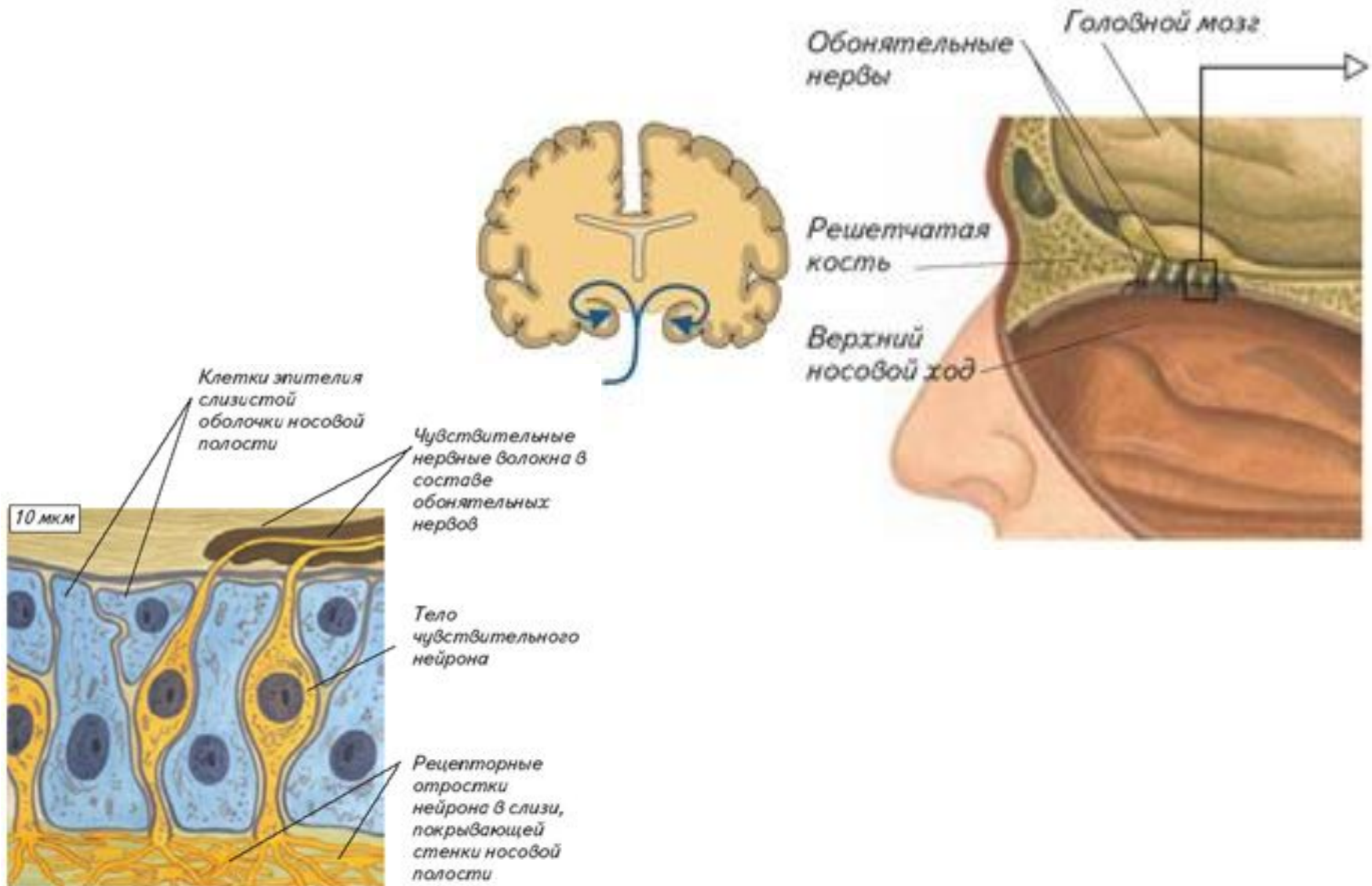
Otolith Organs



Semicircular Canals



Обонятельный анализатор



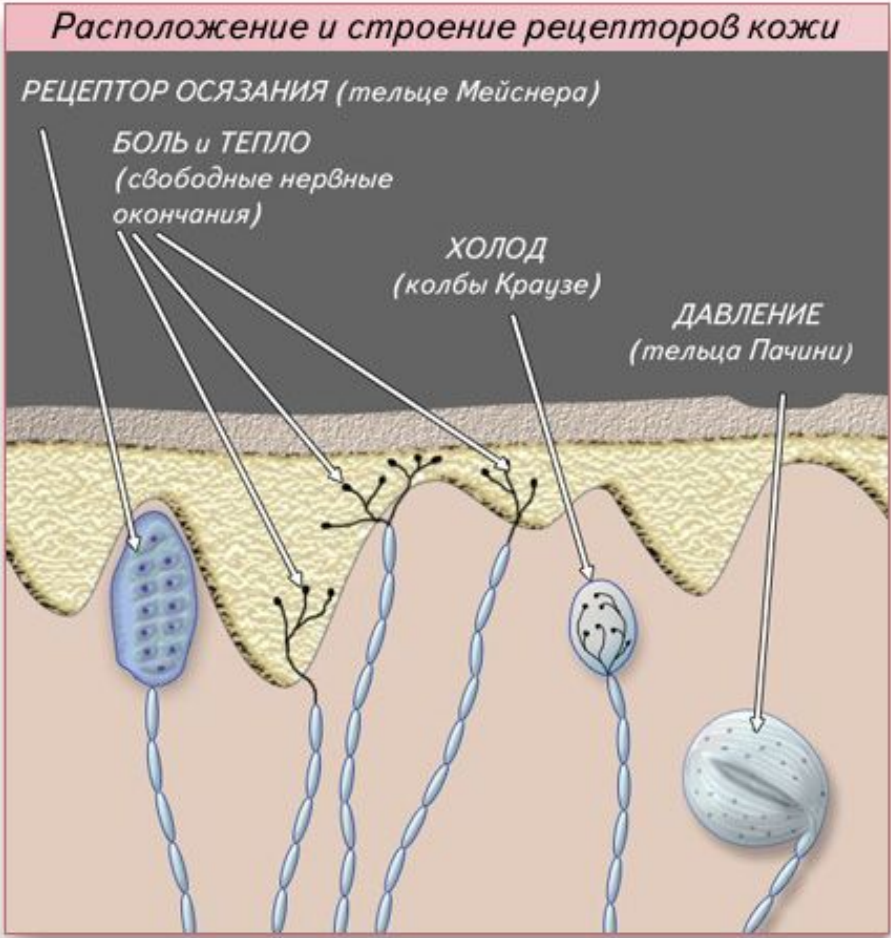
Осязательный анализатор

Кожа
(рецепторы)

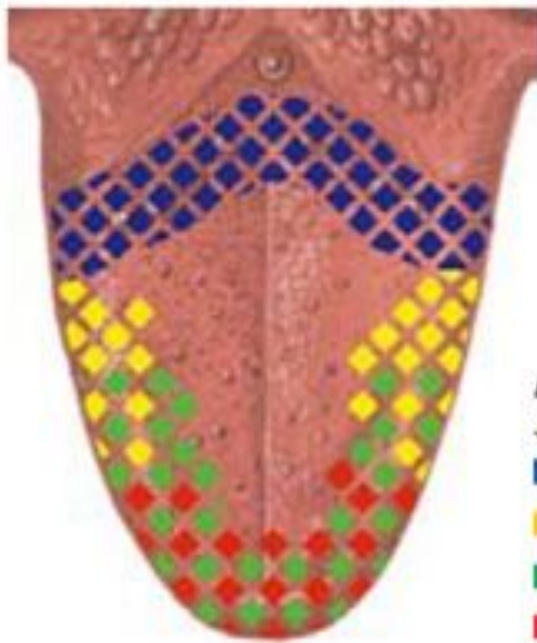
нерв



Зона кожно-мышечного чувства, теменная доля



Вкусовой анализатор



**ВКУСОВЫЕ
ЗОНЫ ЯЗЫКА:**

- Горькое
- Кислое
- Соленое
- Сладкое

