

BEVERLee®
c l u b

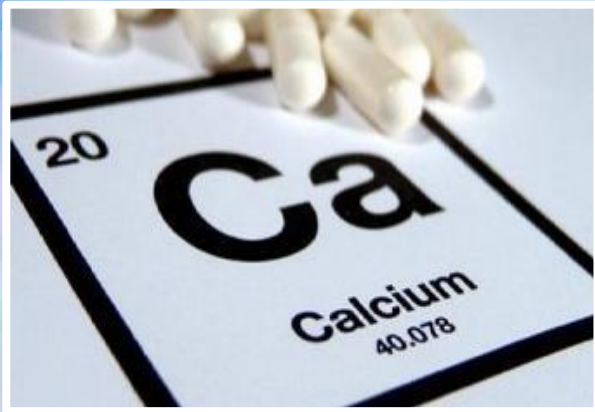
ПРЕЗЕНТАЦИЯ

BEVERLee

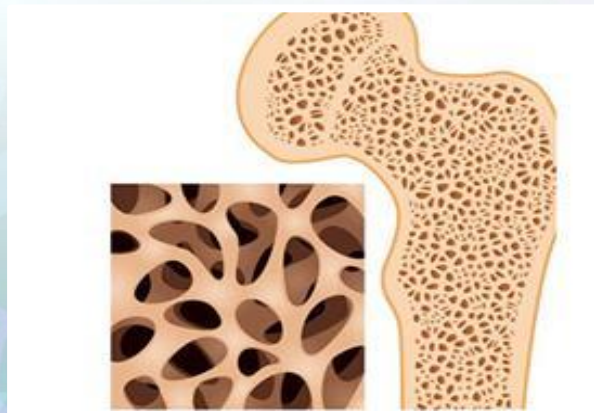
Өндіруші зауыт туралы



АҚ «Shiseido Seiyaku Corporation» 1920 жылы құрылған. Тарихы тереңнен бастау алатын фармакологиялық компания. Компания бүкіл дүние жүзіне дәрілік өсімдіктерді өндіру жөнінен танымал, сондай-ақ денсаулықты қалпына келтіруге арналған табиғи өнімдерімен де танымал.



*остеопороздық
өзгеріске ұшыраған
сүйек*



Сау сүйек



Кальцидің түрлері:

Кальцидің түрлері	Шығу тегі	Қабылданған мөлшері (г)	Сіңген мөлшері Са (г)	Сіңімділігі (%)
Кальций карбонаты	Коралл	2.5 г	1.0 г	40%
	Раковина	15.0 г	1.0 г	6.7%
Кальций лактаты	Крахмал	6.0 г	1.0 г	16.7%
Кальций фосфаты	Балық пен жануарлардың сүйегінен	7.0 г	1.0 г	14.3%
Кальций глюканаты	Жұмыртқаның қабығынан	11.0 г	1.0 г	9.1%



Белсенді коралды кальцидің құрамындағы минералды элементтер

Кремний (Si)	18318	Кобальт (Co)	11	Золото (Au)	>0.05	Стронций (Sr)	2770
Алюминий (Al)	1693	Хром (Cr)	20	Гольмий (Ho)	0.091	Цирконий (Zr)	> 1
Кальций (Ca)	240000	Медь (Cu)	23	Индий (In)	> 0.06	Осмий (Os)	> 0.2
Магний (Mg)	14120	Цезий (Ce)	20	Иридий (Ir)	> 0.04	Палладий (Pd)	0.025
Калий (K)	830	L	9	Литий (Li)	0.66	Платина (Pt)	> 0.03
Цинк (Zn)	16	Гафний (Hf)	>1	Марганец (Mn)	20	Празеодим (Pr)	2.73
Железо (Fe)	979	Ванадий (V)	20	Молибден (Mo)	>1	Рений (Re)	> 0.2
Фосфор (P)	280	Лантан (La)	2	Ниобий (Nb)	>1	Родий (Rh)	>0.02
Натрий (Na)	3360	Галлий (Ga)	0.094	Никель (Ni)	7	Рутений (Ru)	0.081
Сера (S)	1780	D	150	Вольфрам (W)	0.1	Самарий (Sm)	> 0.05
Серебро (Ag)	7	Диспрозий (Dy)	0.18	Рубидий (Rb)	20	Скандий (Sc)	0.049
Германий (Ge)	0.191	Эрбий (Er)	5.19	Сурьма (Sb)	2	Тантал (Ta)	> 0.01
Барий (Ba)	10	Европий (Eu)	0.1	Селен (Se)	14	Теллур (Te)	> 0.02
Висмут (Bi)	4	Гадолиний (Gd)	0.094	Иттрий (Y)	3	Олово (Sn)	0.198

КҮТІЛЕТІН НӘТИЖЕ

(Жапониядағы клиникалық зерттеулердің нәтижесі)

«BEVERLee Club» компаниясының коралды кальций өнімі 150 түрлі ауруды емдеуде қолдануға болады. Жапониядағы клиникалық зерттеулердің нәтижесінде ағзадағы мәселелер 100 пайыз қалпына келтірілген.

1. Сүйектер мен тістердің күйін жақсарту. Остеопорозды емдеуде ағзаға әсер етуі.
2. Гипертония, гиперлипидемия, қимыл-қозғалысы аз өмір сүру жағдайларына байланысты осындай ауруларды емдеуде органға әсер етуі.
3. Қант диабетін емдеуде органға әсер етуі.
4. Қышқылдандыру және қартаюмен күресуде органға алдын-ала әсер етуі.
5. Стресті жою кезінде эмоционалды жағдайға жағымды әсер ету.

BEVERLee®

e l u b



BEVERLee®
c l u b

ҚАЛЫПҚА КЕЛТІРУШІ!

ЖАСАРТУШЫ!



Коэнзим QH
+ лактобактерия

QH-ТІҢ НЕГІЗГІ ҚЫЗМЕТТЕРІ:



1. Ағзаның өміршеңдігін арттырады, қуат берушіні қалыптыстырады:

Адамның барлық мүшелерінің (сүйек, бұлшықет, ішкі мүшелер) қалыпты жұмысын қамтамасыз етеді.

2. Оттегінің тотықтануынан мықты қорғайды:

Жасушаны зақымдайтын оттегінің белсенді түрін жояды. Барлық ауру түрлерінің дамуынан қорғайды.



QH-ТІҢ НЕГІЗГІ ҚЫЗМЕТТЕРІ

3. Тоқырау кезінде тез қалыпқа келтіреді:

- ➡ жүрек қағысын реттейді;
- + ағзаның төзімділігін арттырады;
- + мидың жұмысын қалыпқа келтіреді;

(қарсы әсері жоқ, допинг болып табылмайды, сондықтан спортшылар QH-ті көп мөлшерде қолданады))



QH-ТІҢ НЕГІЗГІ ҚЫЗМЕТТЕРІ



4. Ағзаның кернеуге төзімділігі:

Мидың ауруларының себебі – белсенді оттегінің мидың жүйке талшықтарын бұзуынан болады.

⇒ QH - мидың жасуша митохондриясын қорғайды. Оған (миға) жақсы әсер береді.

QH-ТІҢ НЕГІЗГІ ҚЫЗМЕТТЕРІ



5. Ісіктерді қайтарады, қол-аяқ мұздауларын болғызбайды (қан айналысының дұрысталуы):

⇒ QH – жүректің сорғыштық қасиетін арттырады;

QH-ТІҢ НЕГІЗГІ ҚАСИЕТТЕРІ

6. ТЕРІ ЖАҒДАЙЫН ЖАҚСАРТАДЫ:

⇒ QH тері жасушасындағы
коллагеннің азаюын тоқтатады.

⇒ QH-пен терінің
созылғыштығы артады, терінің
жасушаларын жасартады.

⇒ QH тотықсыздандырғыш
қасиетінің арқасында теріні
тотығудан (күн сәулесінен
қорғайды).



QH-ТІҢ НЕГІЗГІ ҚЫЗМЕТТЕРІ

7. Басқа да әсерлері:

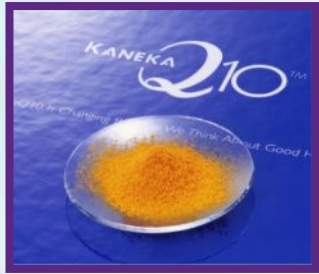
⇒ QH бауырдың
метаболикалық қызметін
арттырады.

⇒ QH жүрек қағысының
ретсіздігі, дем жетіспеуді
болдырмайды.

⇒ QH тіс қызыл етінің
қабынуын, парадонтаны
болдырмайды.

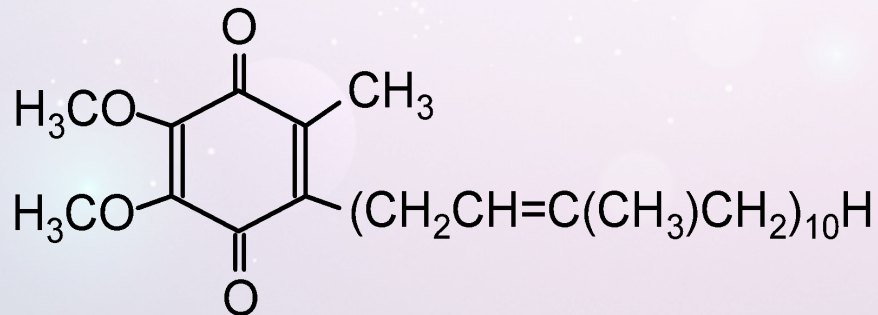


Коэнзимнің формасы:



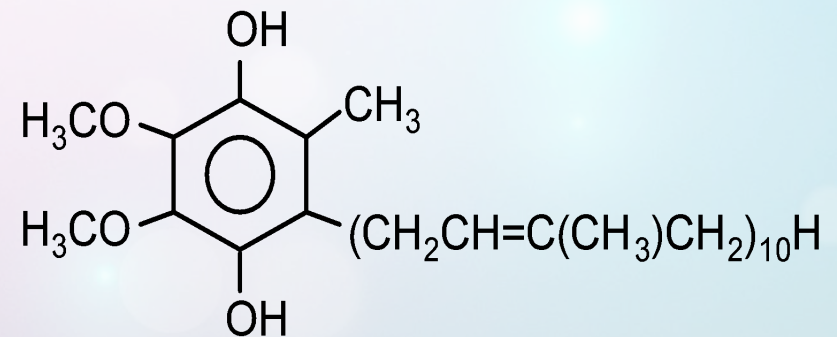
Коэнзим Q10 қышқылданған түрі

1. Жекелеген адамдарға жақпауы мүмкін.
2. Ағза энергиясын жұмсау арқылы Коэнзим QH-қа айналады.



Коэнзима QH қалпына келтірілген түрі

1. Тез сіңіріледі.
2. Қосалқы әсері болмайды.



Тәжірибелік тышқандар арқылы қартаюды болдырмау эксперименті:

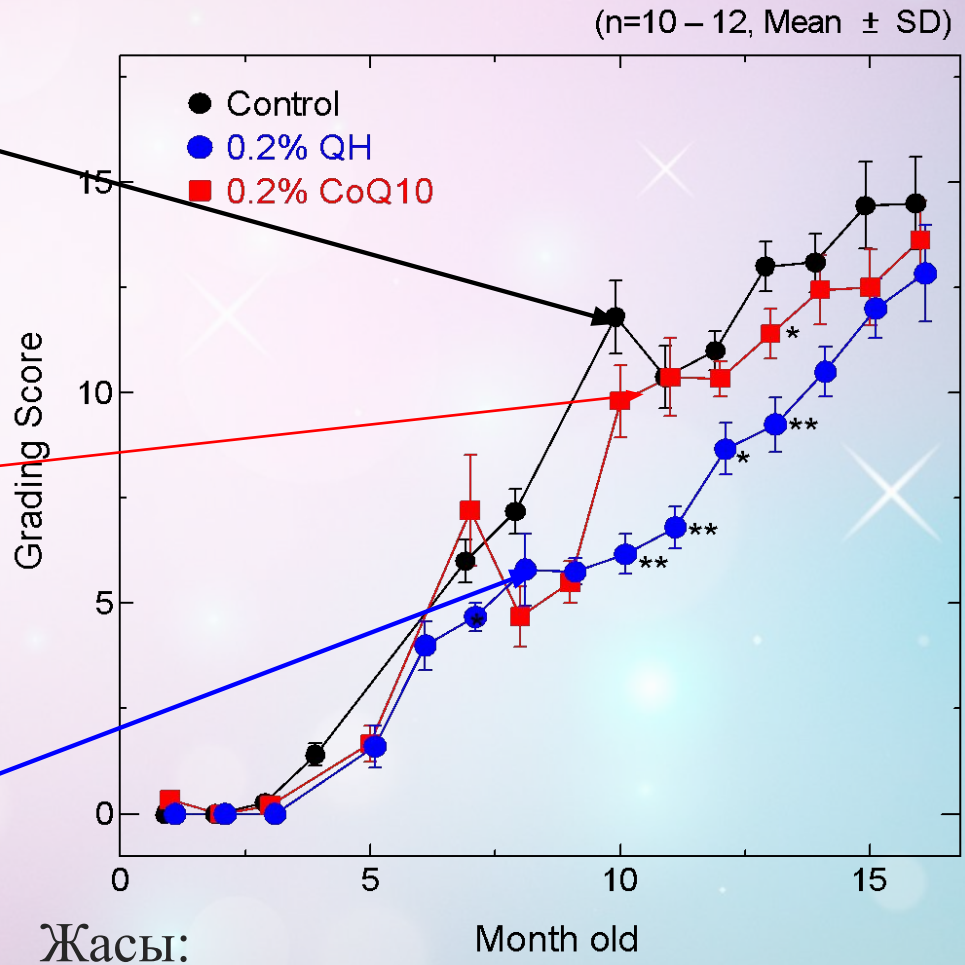
Омыртқаның қисаюуы



Көз және құлақ ауруларының асқынуы



Тышқандар 6-8 айға ұзағырақ өмір сүрген.
Бұл адамның 10-15 жылға жасару процесі жүретіндігін дәлелдейді.



Жасы:
20 ай



**Тұздықталған, сүтті қышқылда
ашытылған турнепс (екі жылдық
крестгүлді өсімдік)**

КОЭНЗИМА QH + ЛАКТОБАКТЕРИЯ:

Ғылыми атауы:

Lactobacillus brevis sp. *Coagulans*.

Киота көкөнісінен алынған өсімдіктес ашыған сүтті бактериялар иммундық жүйе белсенділігін арттырады. Луи Пастера атындағы медициналық-биологиялық орталықтың дәрігері - Цунао Кисиданың ашуымен өндіріске, сатуға лицензияланған.

Ішек жұмысын қалыпқа келтіруге арналған ең нәтижелі өнім.

BEVERLee®

e l u b



BEAUTY PACK

BEVERLee®

DOUBLE LUXURY

BEVERLee®

DOUBLE LUXURY

BEVERLee®

BEVERLee®



Luxury:

- Жайлылық
- Сапа
- Сұлулық



**“DOUBLE LUXURY”
“BEVERLee Club”**

ЫҢҒАЙЛЫЛЫҒЫ!!!

5 қызмет бір жүйеге келтірілген:

- лосьон
- тазалау
- көз айналасына арналған крем;
- күндізгі, түнгі нәрлендіру;
- ерлерге де, әйелдерге қолданылады.

Ыңғайлы вакуумдық сорғышты (насос) сауытта болуы



Үнемді

Ауамен әсерлеспейді

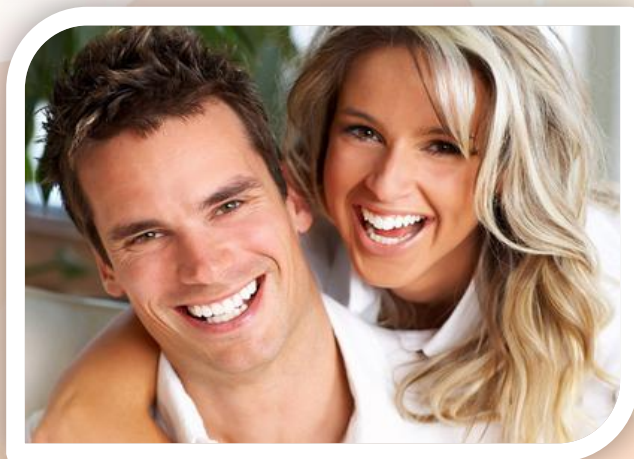
Ластанудан қорғалған



Крем-гель DOUBLE LUXURY:

1.Әмбебап

**Құрамында
органикалық
германий,сквален,
женьшеннің
сығындысы, шиитаке
саңырауқұлағының
сығындысы;**



Крем-гель DOUBLE LUXURY:

**2. Әйелдерге де,
ерлерге де жастарға
да сәйкес келеді;**



Крем-гель DOUBLE LUXURY:

3. Терінің барлық түріне;
4. Күндізгі, түнгі кремнің орнына;
5. Күнделікті күтімнің орнына;
6. Гиппоаллергенді;
7. Premium class элитикалық косметикаға жатқызылады;



Double Luxury:

Құрамында органикалық германи, сквален және көптеген косметикалық компоненттердің біріктірілуі: "барлығы біреуінде" болуы ыңғайлы: лосьон, сарысу, молочко, т.б.



Жапонияда екі түрлі косметикалық өнім:

1. Күнделікті косметика-қалыпты технологиямен өндірілген өнім;
2. Дәрілік. Фармакологиялық заңдылыққа сай Жапон елінің Денсаулық сақтау министрлігінің бекітуімен шығарылатын өнімдер.

DDOUBLE LUXURY-Жапониялық қатаң техникалық стандартқа жауап беретін емдік косметика болып табылады.



BEVERLee®

e l u b

BEVERLee[®]
c l u b



Качество и традиции для вашей красоты и здоровья!

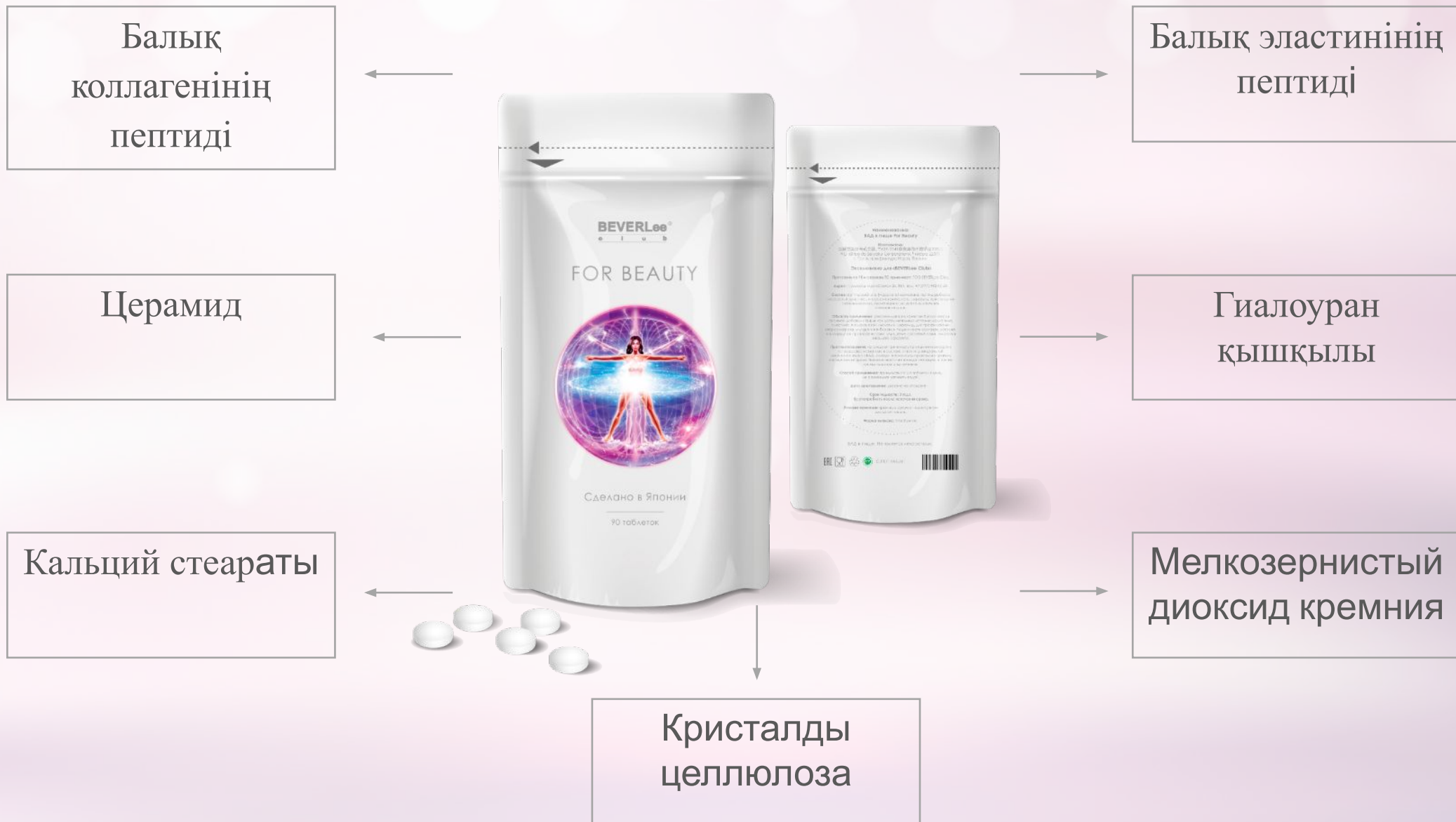


BEVERLee®
с l u b

FOR BEAUTY – НУТРИКОСМЕТИКА

Нутрикосметика – француз тілінен аударғанда адамның терісінің, шашы мен тырнақтың күйін жақсартатын тағамға қосылатын биологиялық белсенді қоспа дегенді білдіреді.

ӨНІМНІҢ ҚҰРАМЫ





1. Қосымша қызметтері:

- Коллаген
- Эластин
- Гиалурон қышқылы
- Церамид

2. Атеросклероздың алдын алу

3. Буын мен тері икемділігін жақсарту.

4. Терінің дымқылдануын сақтайды.

5. Тері тіндеріңіз толықтай қалпына келеді.

BEVERLee®
c i u b

FOR BEAUTY

Денсаулық пен әдемілік
капсулалары

Жапонияда жасалған

90 таблетка



BEVERLee®

e l u b

BEVERLee®
c i u b



Сапа мен дәстүр – сіздің денсаулығыңыз бен сұлулығыңыз үшін

BEVERLee®
c l u b



SUPER OMEGA

Денсаулық пен ұзақ
өмір капсулалары

Жапонияда жасалған
90 таблеток

Super Omega

- Бұл аса пайдалы жоғары сапалы биологиялық белсенді қоспа, өз құрамындағы әртүрлі белсенді заттармен бірге, қан құрамын тазарту арқылы, қан айналысын жақсарта отырып, қан қысымының көтерілуіне жол бермейді.





Құрамы:

Сквален

Балық майы
(омега-3)

Наттокиназалар



Өнімнің құрамы:

- Сквален;
- Балық майы (омега-3);
- Наттокиназа;
- Диацилглицерол;
- Алкоксиглицерол;



Сквален:

**Сквален – терең су
акуласы
бауырының
сығындысы**

Қасиеті:

Оттегі атомдарын қанға тасымалдайды немесе қанықтырады;

Зат алмасу процесін жақсартады және күшейтеді;

Жоғары антиоксиданттық қасиеті бар;
Метобализм-зат алмасу процесін жандандырып, ерте қартаюдың алдын алады;

Дәрумендердің, май клеткаларының, гормондардың түзілуіне белсенді қатысады;

Ағзамызды бос радикалдардан (бос жүрген иондардан) тазартады;

Онкологиялық ісікке қарсы, вирусқа қарсы, саңырауқұлаққа қарсы, ең бастысы раққа қарсы әсер ететін күші бар;



Омега-3:

Омега-3 – бұл адам
ағзасында
синтезделмейтін,
теңдесі жоқ
жартылай қаныққан
май
қышқылдарының
көзі.



Қасиеті:

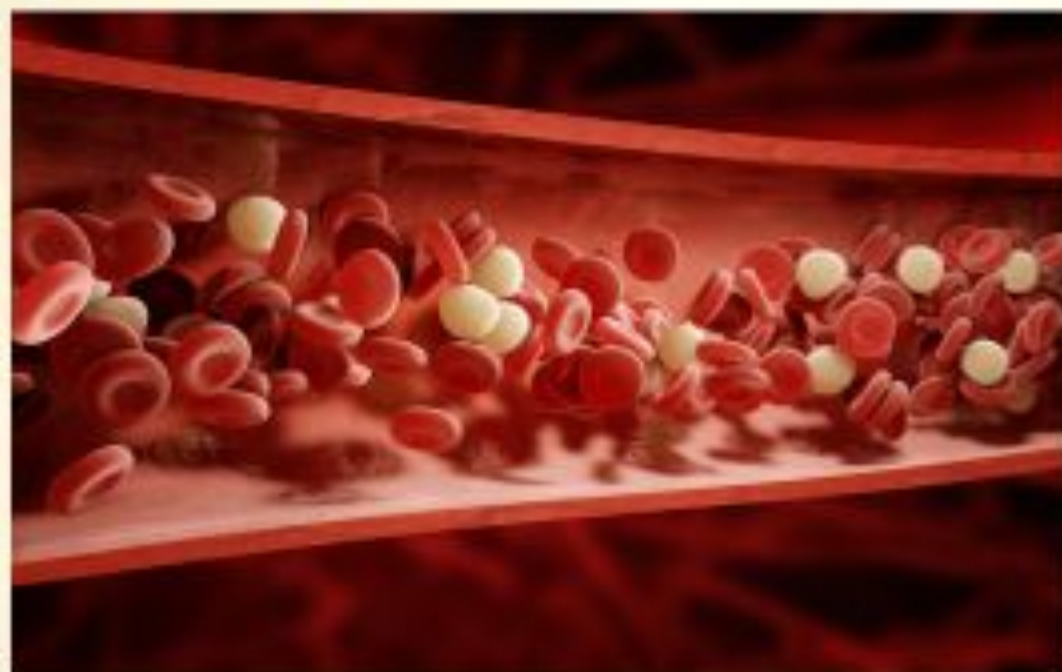
- Тамыр бойында тромбтардың түзілуіне жол бермейді;
- Қан тамырларының серпімділігін арттырады;
- Инсульт пен инфаркт алу қаупін азайтады;
- Адам миының мембранасының құрамында болғандықтан, мидың жұмысын жақсартады;
- Бауырдың жұмысына оң әсер етеді;
- Буындардың жағдайын жақсартады;



Наттокиназа:

**Наттокиназа
ферменті–
Жапондықтардың
ұзақ өмір сүруінің
күпиясы**

Натто – бұл жапондықтардың құрамында ферменті мол бұршак тұқымдас, бактерияға бай дәстүрлі тағамы. Жапон асханаларында 1200 жылдан бері пайдаланылады.



Төмендегі аурулар кезінде пайдалануға болады:

- Онкологиялық аурулар кезінде;
- Артық салмақ болса;
- Остеопороз кезінде;
- Ұзақ уақыт жазылмаған жаралар және язва кезінде;
- Холестериннің жоғарылауы кезінде;
- Дисбактериозде, т.б.



**Наттокиназа
– аспириннің
табиғи баламасы!**

BEVERLee®

e l u b



BEVERLee®
c l u b

TOP FORCE

Ұзақ өмір сүру энергиясы



BEVERLee®
c l u b

TOP FORCE

тиімді салмақ тастау,
қант диабетінің алдын-алу
және емдеу үшін
қоректік заттар мен дәрумендерді
толықтыруға арналған
биологиялық белсенді қоспа

ӨНІМ ҚҰРАМЫ



ГОРИЧНИК ЯПОНСКИЙ



ТОПИНАМБУР



ГОРИЧНИК ЯПОНСКИЙ

Ұзақ өмір сүруге көмектесетін шөп

Қандағы қанттың
жоғарылауын тежейді,
денедегі артық майды жоюға
септігін тигізеді



ТОПИНАМБУР

**Инулиннің
табиғи
көзі**



ТОПИНАМБУР ҚАСИЕТТЕРІ

- ❖ метаболизмді жақсартады;
- ❖ қант диабетінің алдын алады және емдейді;
- ❖ иммунитетті көтереді;
- ❖ қан айналымының жұмысын нығайтады;
- ❖ әлсіздік пен ісінуді жояды;
- ❖ ішек жұмысын жақсартады;
- ❖ атеросклероздың алдын алады;
- ❖ гармональды тепе-теңдікті реттейді;
- ❖ жалпы жағдайды жақсартады;
- ❖ артық салмақтан арылуға көмектеседі.

BEVERLee®

e l u b

КЕРЕМЕТ МҮМКІНДІК!



- **Отбасы мүшелерінің денсаулығы!**
- **Өнімді тегін алуға мүмкіншілік!**
- **Қосымша табыс!**

MAGIC PACK + BEAUTY PACK



25.12.2016

BEVERLEE.net (сайт)



Shiseido Seiyaku Corporation

1 000 000 \$

350\$+350\$=700\$

Японский премиальный бинар

1+2

(Жапондық сыйақылық бинар)

1+2

- 1. Кіші бонус 14 \$ - 6060тг.**
- 2. Үлкен бонус - СЫЙАҚЫ**

25.12.2016

BEVERLEE.net (сайт)



Shiseido Seiyaku Corporation

1 000 000 \$

350\$+350\$=700\$

Японский премиальный бинар

1+2

(Жапондық сыйақылық бинар)

1+2

1. Кіші бонус 14 \$ - 6060тг.
2. Үлкен бонус - СЫЙАҚЫ



25.12.2016

BEVERLEE.net (сайт)



Shiseido Seiyaku Corporation

1 000 000 \$

350\$+350\$=700\$

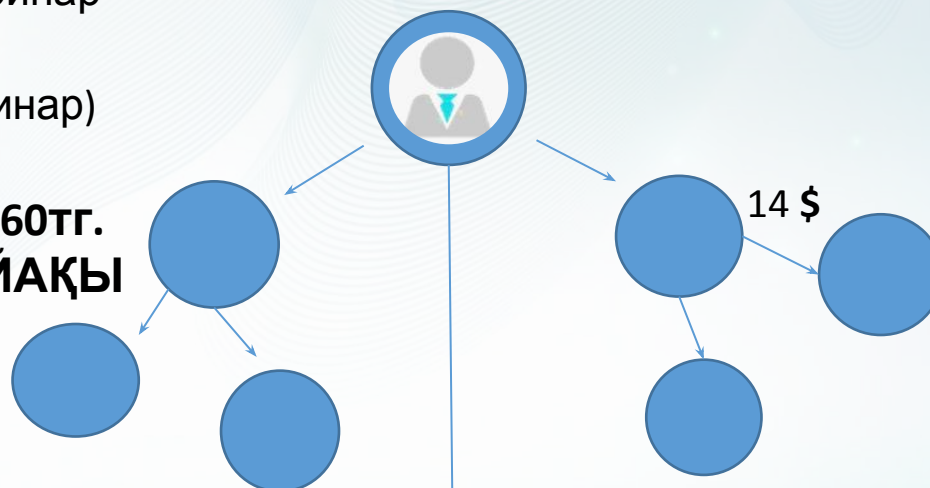
Японский премиальный бинар

1+2

(Жапондық сыйақылық бинар)

1+2

1. Кіші бонус 14 \$ - 6060тг.
2. Үлкен бонус - СЫЙАҚЫ



25.12.2016

BEVERLEE.net (сайт)



Shiseido Seiyaku Corporation

1 000 000 \$

350\$+350\$=700\$

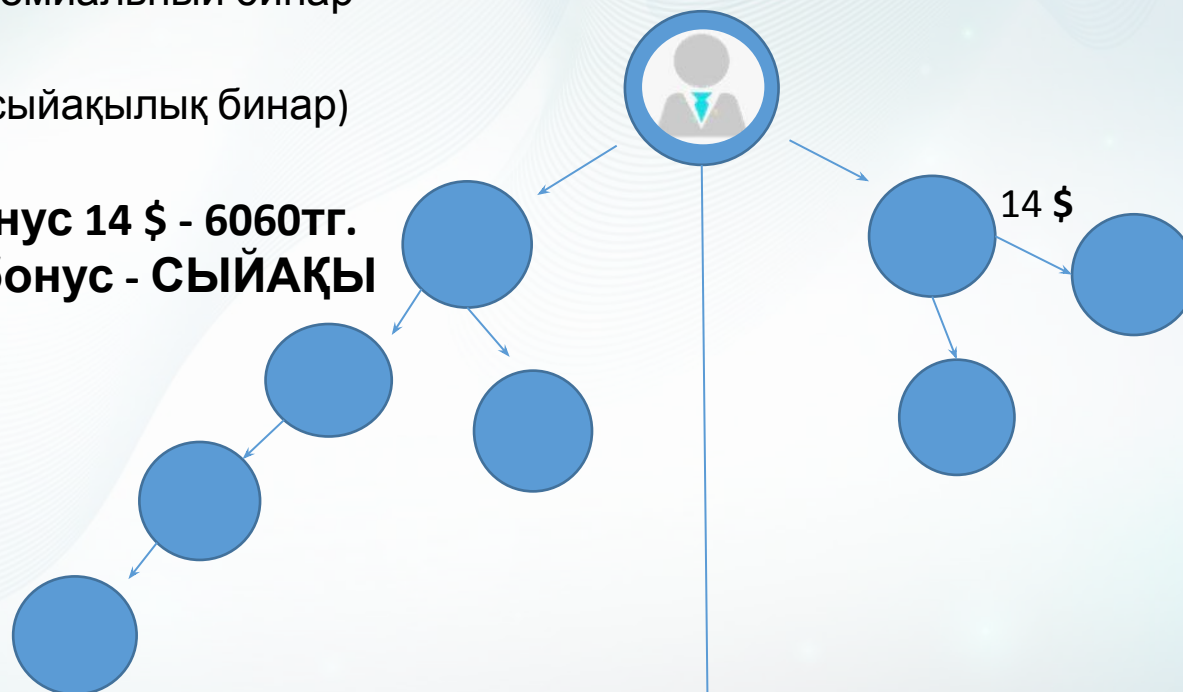
Японский премиальный бинар

1+2

(Жапондық сыйақылық бинар)

1+2

1. Кіші бонус 14 \$ - 6060тг.
2. Үлкен бонус - СЫЙАҚЫ



25.12.2016

BEVERLEE.net (сайт)



Shiseido Seiyaku Corporation

1 000 000 \$

350\$+350\$=700\$

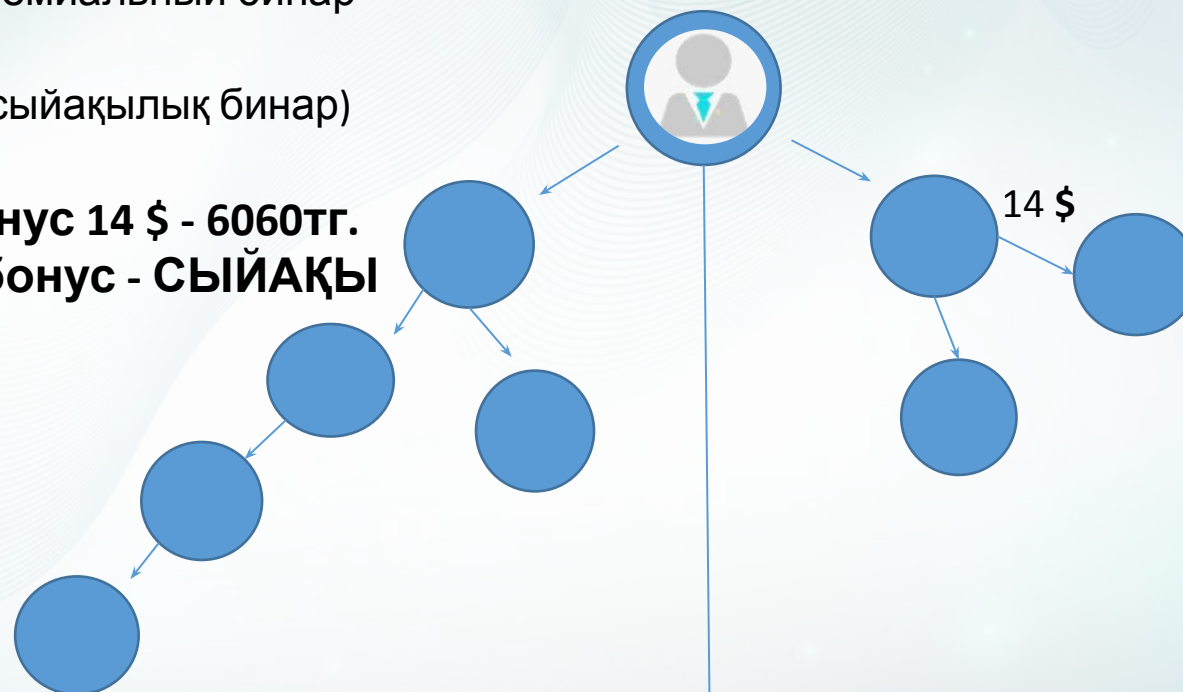
Японский премиальный бинар

1+2

(Жапондық сыйақылық бинар)

1+2

1. Кіші бонус 14 \$ - 6060тг.
2. Үлкен бонус - СЫЙАҚЫ



қаңтар

5

3 X 6060 = 18 180тг. (6 ай)

25.12.2016

BEVERLEE.net (сайт)



Shiseido Seiyaku Corporation

1 000 000 \$

350\$+350\$=700\$

Японский премиальный бинар

1+2

(Жапондық сыйақылық бинар)

1+2

1. Кіші бонус 14 \$ - 6060тг.
2. Үлкен бонус - СЫЙАҚЫ



қаңтар

5

3 X 6060 = 18 180тг. (6

наурыз

5

ай)

10

8 X 6060 = 48 480тг. (6

ай)



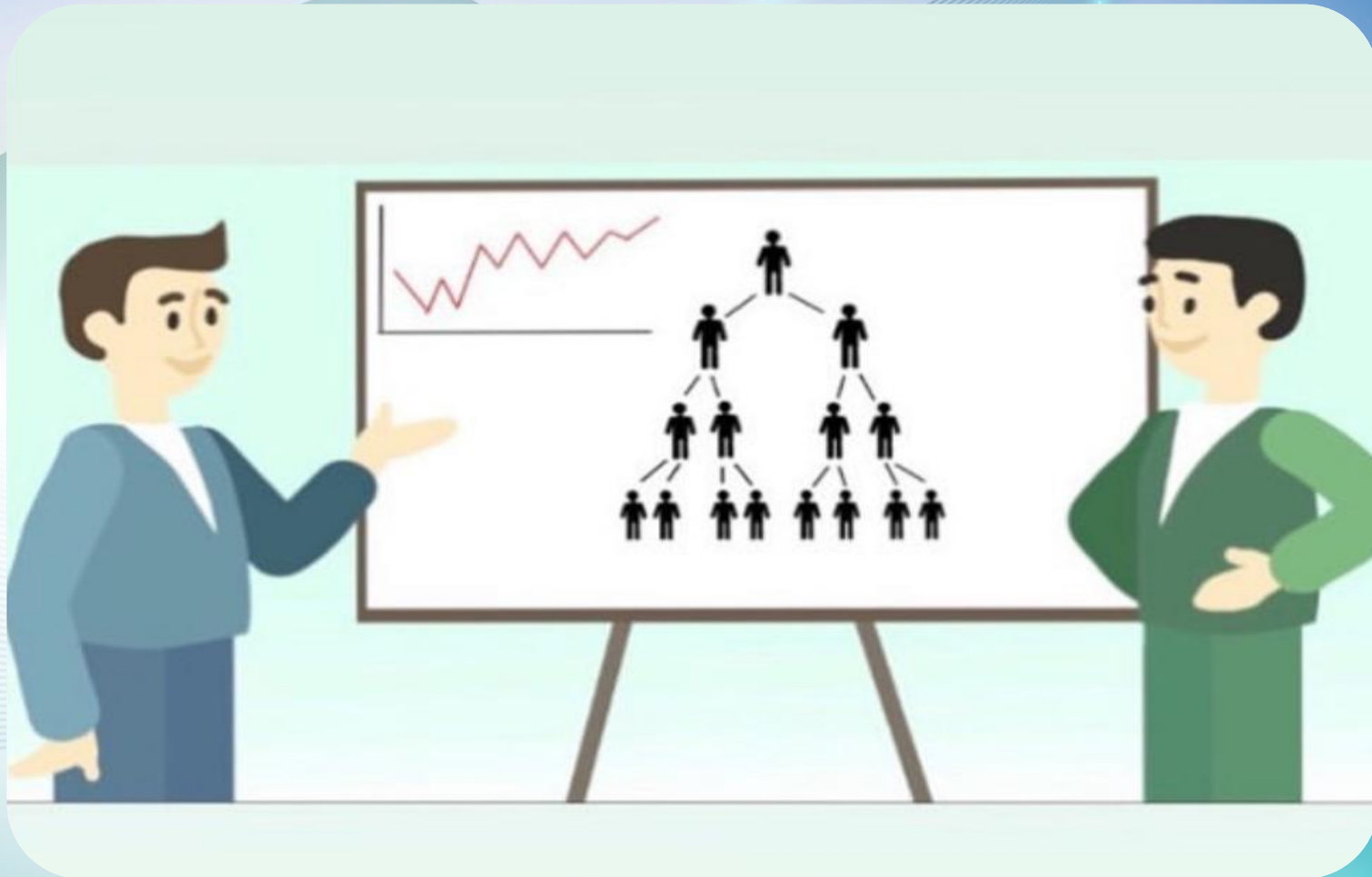
Сіздің команданыздың
кіші тармағында
8 клуб мүшесі
болғанда

Сіз –

Қола

Командасының
Лидерісіз

Сіз
BEVERLee
өнімін
тегін пайдаланасыз





avi

**ҮЛКЕН БОНУС:
ЖОЛДАМА**

**КІШІ БОНУС:
50x6060 = 303 000ТГ. x 6**

ҮЛКЕН БОНУС: ЖОЛДАМА



LADA GRANTA
HEMECE 8000\$

КІШІ БОНУС: 50x6060 = 303 000ТГ. x 6

120x6060 = 727 200ТГ. x 6 а

ҮЛКЕН БОНУС: ЖОЛДАМА



LADA GRANTA
HEMECE 8000\$



Hyundai Elantra
HEMECE 20
000\$

КИШИ БОНУС:

50x6060 = 303 000тг. **x 6**

120x6060 = 727 200тг. **x 6 а**

300x6060 = 1 818 000тг. **x 6 а**

ҮЛКЕН БОНУС: ЖОЛДАМА



LADA GRANTA
HEMECE 8000\$



Hyundai Elantra
HEMECE 20

LC Prado
HEMECE 50
000\$

КИШИ БОНУС:

50x6060 = 303 000тг. x 6

120x6060 = 727 200тг. x 6 а

300x6060 = 1 818 000тг. x 6 а

800x6060 = 4 848 000тг. x 6 а

ҮЛКЕН БОНУС: ЖОЛДАМА



LADA GRANTA
HEMECE 8000\$



Hyundai Elantra
HEMECE 20

LC Prado
HEMECE 50

000\$

Пәтер

HEMECE 100

000\$



КИШИ БОНУС:

50x6060 = 303 000тг. x 6

120x6060 = 727 200тг. x 6 а

300x6060 = 1 818 000тг. x 6 а

800x6060 = 4 848 000тг. x 6 а

2000x6060 = 12 120 000тг. x 6 а

ҮЛКЕН БОНУС: ЖОЛДАМА



LADA GRANTA
HEMECE 8000\$

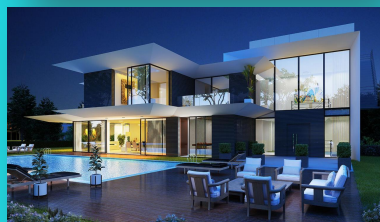


Hyundai Elantra
HEMECE 20

LC Prado
HEMECE 50
000\$



Пәтер
HEMECE 100
000\$



Элиталық
пәтер
HEMECE 300

КІШІ БОНУС:

50x6060 = 303 000тг. **x 6**

120x6060 = 727 200тг. **x 6 а**

300x6060 = 1 818 000тг. **x 6 а**

800x6060 = 4 848 000тг. **x 6 а**

2000x6060 = 12 120 000тг. **x 6 а**

6000 x 14\$ ≠ 30 000\$
15000 – 30 000\$

ҮЛКЕН БОНУС: ЖОЛДАМА



LADA GRANTA
HEMECE 8000\$



Hyundai Elantra
HEMECE 20

LC Prado
HEMECE 50
000\$



Пәтер
HEMECE 100
000\$



Элиталық
пәтер
HEMECE 300

КІШІ БОНУС:

50x6060 = 303 000тг. **x 6**

120x6060 = 727 200тг. **x 6 а**

300x6060 = 1 818 000тг. **x 6 а**

800x6060 = 4 848 000тг. **x 6 а**

2000x6060 = 12 120 000тг. **x 6 а**
2150 x 14 \$ = 30 000\$

6000 x 14\$ ≠ 30 000\$

15000 – 30 000\$

1 000 000 \$

ЖЫЛ САЙЫН!



ҮЛКЕН
БОНУС!



Ақшаны қалай табуға болады?



- Неден бастау керек?
- Кім маған көмектеседі?
- Автокөлікті сыйлыққа қалай жылдам алсам болады?

BEVERLee®

e l u b

СІЗДІН СҰРАҚТАРЫҢЫЗ?...

1. **Өнімнің нәтижесі бар ма?**
2. **Керек пе, керек емес пе?**

2) Керек пе, керек емес пе?

● Қарттар:

Статистика –

Орташа зейнетақы 50 000 тг (135 \$)

Бұл ақшаға өмір сүру мүмкін бе?

Орташа жалақы = 130 000 тг (350 \$)

Бұл ақшадан болашаққа деп ақша жинауға бола ма?

● Жастар:

Статистика –

75% жас мамандар өз кәсібі бойынша жұмыс таба алмайды

70% өздеріне пәтер немесе автокөлік сатып ала алмайды

Таңдау бар ма?

Пассивті табыс

Жылжымайтын мүлік
Шығыс = \$ 200 000
Кіріс = 700 \$ айына

Банктік салымдар
0.5% жылына
Шығыс = 300 000 \$
Кіріс = 125 \$ айына

Пассивті табыс
Керек пе әлде керек емес пе?

Дәстүрлі бизнес
Шығыс = 10 000 \$ +
бизнесі өркендету
жолындағы бітпейтін
мәселелер

«BEVERLee Club»

Өз денсаулығыңызға – **700 \$**

- Табыс үнемі өсіп отырады!
(3-5 ай өнімді жарнамаласаңыз -
өміріңізге жететін табыс
табасыз)

BEVERLee®

e l u b

СІЗДІҢ СҰРАҚТАР?...

3. Шын ба, жалған ба?













Сіздің сұрақтар?...

4. Менің қолымнан келе ме?

5. Не табамын?

Қандай табыс табамын?

Алғашқы жылы-ақ –

\$ 3 000-дан \$ 50 000

Екінші жылы –

\$ 50 000 - дан 200 000\$

BEVERLee[®]
c i u b

**НАЗАРЛАРЫҢЫЗҒА
РАХМЕТ!**