

# РАК ЖЕЛУДКА

# АНАТОМИЯ

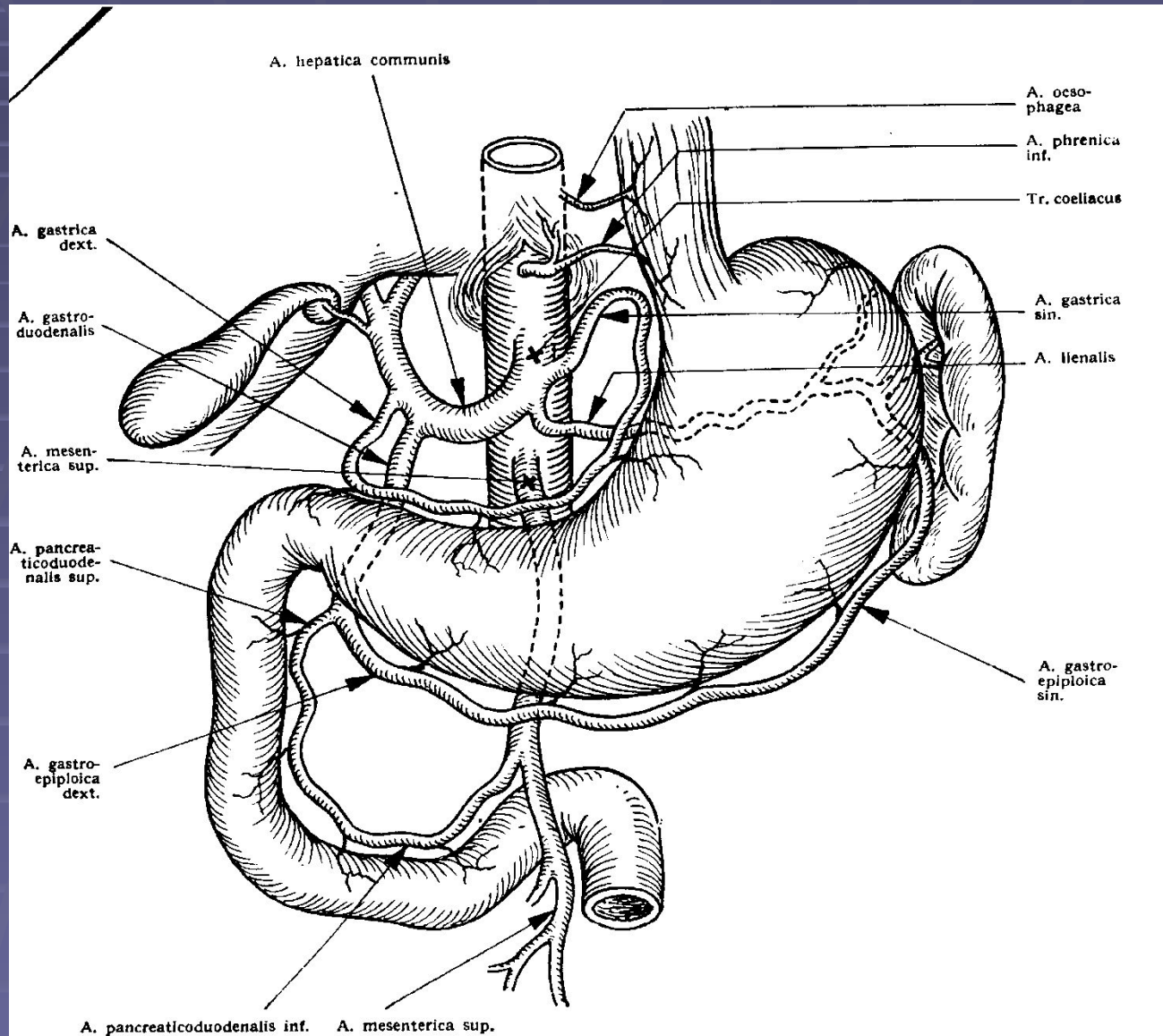


Рис. 5-151. Артерии желудка

# РАК ЖЕЛУДКА

Ежегодно на Земном шаре раком желудка заболевают около 1 млн. человек.

Наиболее высокие показатели регистрируются в **ЯПОНИИ, Китае, Белоруссии и России,**  
а самые низкие – в **США.**

В России *летальность* от рака желудка в течение первого года после установления диагноза достигает **55%,**  
уступая новообразованиям лёгкого и пищевода.

# Макроскопическая картина

- Полипоидный рак – вдающийся в просвет желудка и хорошо отграниченный от здоровых тканей
- «Рак-язва» - изъязвлённый рак с приподнятыми и чётко очерченными краями
- Рак в виде глубокого кратера, с выраженным инфильтративным периферическим ростом без чёткого отграничения от здоровых тканей
- Диффузно-инфильтративный рак (скирр), захватывающий значительный участок желудка, отождествляемый с пластическим лимфитом

# Международная гистологическая классификация рака желудка

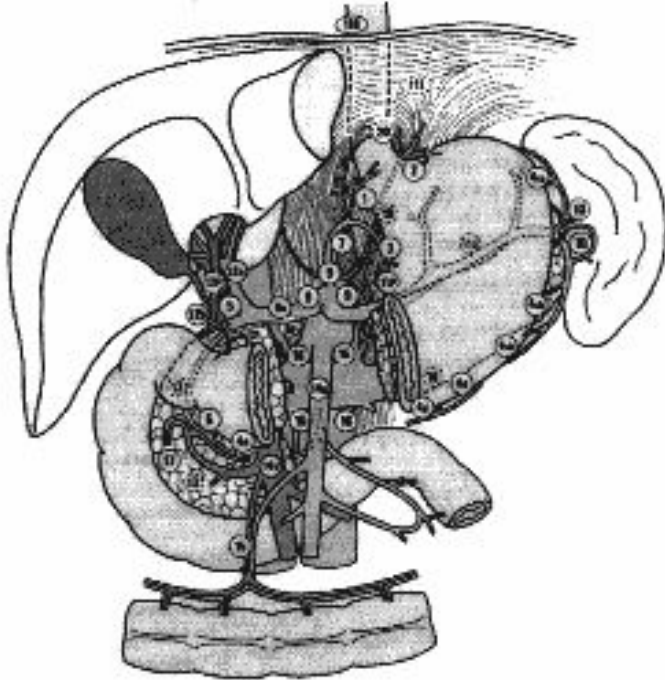
- Аденокарцинома:
  - папиллярная
  - тубулярная
  - муцинозная
  - перстневидноклеточная
- Железисто-плоскоклеточный рак
- Плоскоклеточный рак
- Недифференцированный рак
- Неклассифицируемый рак

# Распространение

- Рост по стенке желудка с распространением на пищевод и двенадцатиперстную кишку
- Прорастание стенки желудка с инвазией в окружающие органы и ткани
- Лимфогенное метастазирование
- Отдалённое гематогенное метастазирование
- Имплантационное метастазирование

# Классификация TNM

- **T** – первичная опухоль
  - ◆ **TX** – недостаточно данных для оценки первичной опухоли
  - ◆ **T0** – первичная опухоль не определяется
  - ◆ **Tis** – карцинома *in situ*
  - ◆ **T1** – опухоль прорастает слизистую оболочку или подслизистый слой
  - ◆ **T2** – опухоль прорастает мышечный или субсерозный слой
  - ◆ **T3** – опухоль прорастает серозный слой
  - ◆ **T4** – опухоль прорастает в прилегающие структуры
- **N** – регионарные лимфатические узлы
  - ◆ **NX** – недостаточно данных для оценки поражения регионарных лимфатических узлов
  - ◆ **N0** – нет метастазов
  - ◆ **N1** – метастазы в 1-6 регионарных лимфатических узлах
  - ◆ **N2** – метастазы в 7-15 регионарных лимфатических узлах
  - ◆ **N3** – метастазы более чем в 15 регионарных лимфатических узлах
- **M** – отдалённые метастазы
  - ◆ **MX** – нельзя установить наличие (отсутствие) отдалённых метастазов
  - ◆ **M0** – нет отдалённых метастазов
  - ◆ **M1** – имеются отдалённые метастазы



## Схема регионарных лимфатических узлов желудка (Japanese Research Society for Gastric Cancer 1998).

- **Первый этап:** перигастральные лимфоколлекторы, расположенные в связочном аппарате желудка (1-6);
- **Второй этап:** лимфатические узлы по ходу артериальных стволов: левой желудочной артерии (7), общей печеночной артерии (8a+p), чревного ствола (9), в воротах селезенки (10), по ходу селезеночной артерии (11);
- **Третий этап:** лимфатические узлы гепатодуоденальной связки (12a+p+b), ретропанкреатодуоденальные (13), корня брыжейки поперечноободочной кишки (14);
- **Четвертый этап:** лимфатические узлы по ходу верхней брыжеечной артерии (15), парааортальные (16).



## Группировка рака желудка по стадиям

|             |         |         |    |
|-------------|---------|---------|----|
| Стадия 0    | Tis     | N0      | M0 |
| Стадия IA   | T1      | N0      | M0 |
| Стадия IB   | T1      | N1      | M0 |
|             | T2      | N0      | M0 |
| Стадия II   | T1      | N2      | M0 |
|             | T2      | N1      | M0 |
|             | T3      | N0      | M0 |
| Стадия IIIA | T2      | N2      | M0 |
|             | T3      | N1      | M0 |
|             | T4      | N0      | M0 |
| Стадия IIIB | T3      | N2      | M0 |
| Стадия IV   | T1-3    | N3      | M0 |
|             | T4      | N 1-3   | M0 |
|             | Любая T | Любая N | M1 |

# Клинические проявления «Синдром малых признаков»

1. Изменение самочувствия пациента (беспричинная слабость, снижение работоспособности, быстрая утомляемость)
2. Немотивированное стойкое понижение аппетита, иногда полная его потеря, вплоть до появления отвращения к пище
3. Явления желудочного дискомфорта (потеря физиологического удовлетворения от принятой пищи, ощущение переполнения желудка, изредка тошнота и рвота)
4. Беспричинно прогрессирующее похудание
5. Психическая депрессия – потеря радости жизни, интереса к труду и окружающему, апатия.

# Отдалённые метастазы

- **Метастаз Вирхова** (вирховская железа) – в надключичные лимфатические узлы, расположенные между ножками левой грудино-ключично-сосцевидной мышцы;
- **Метастаз Шницлера** (имплантационный метастаз в дугласово пространство, прорастающий в параректальную клетчатку);
- **Метастазы Крукенберга** – ретроградное лимфогенное либо имплантационное метастазирование в яичники;
- **Метастаз сестры Джозеф** (метастаз опухоли в пупок);
- **Метастазы по париетальной брюшине;**
- **Метастазы в печень.**

# Алгоритм диагностики



Благодарим за внимание