

# УПОТРЕБЛЕНИЯ АЛКОГОЛЯ

ВЫПОЛНИЛ: КОСИМЗОДА САИДНАЗАР

# АЛКОГОЛЬ-

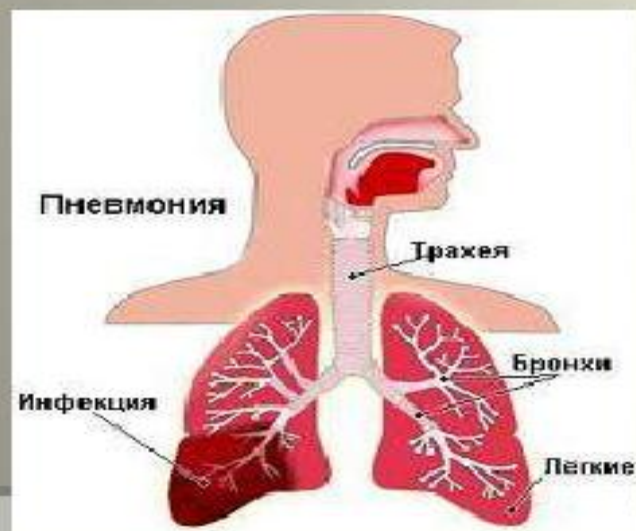


Это протоплазматический яд, в первую очередь губительно влияющий на эндокринную, нервную, сердечно-сосудистую пищеварительную и половую систему. Даже при единичных дозах может нанести серьезный вред организму. Постоянное употребление может привести к тяжёлым заболеваниям, приводящим к смерти.





## Дети и подростки, употребляющие алкоголь подвержены инфекционным заболеваниям





# Самый страшный наркотик

Алкоголь влияет на организм в 4-5 раз сильнее, чем никотин и в 2 раза сильнее, чем сами наркотические средства. Но в отличие от них, опьянение возникает только при больших дозах



# Влияние алкоголя на подростковый организм

Во время формирования организма, отравляющая деятельность алкоголя возрастает на 40%.  
Несмотря на это подростки продолжают употреблять алкоголь .





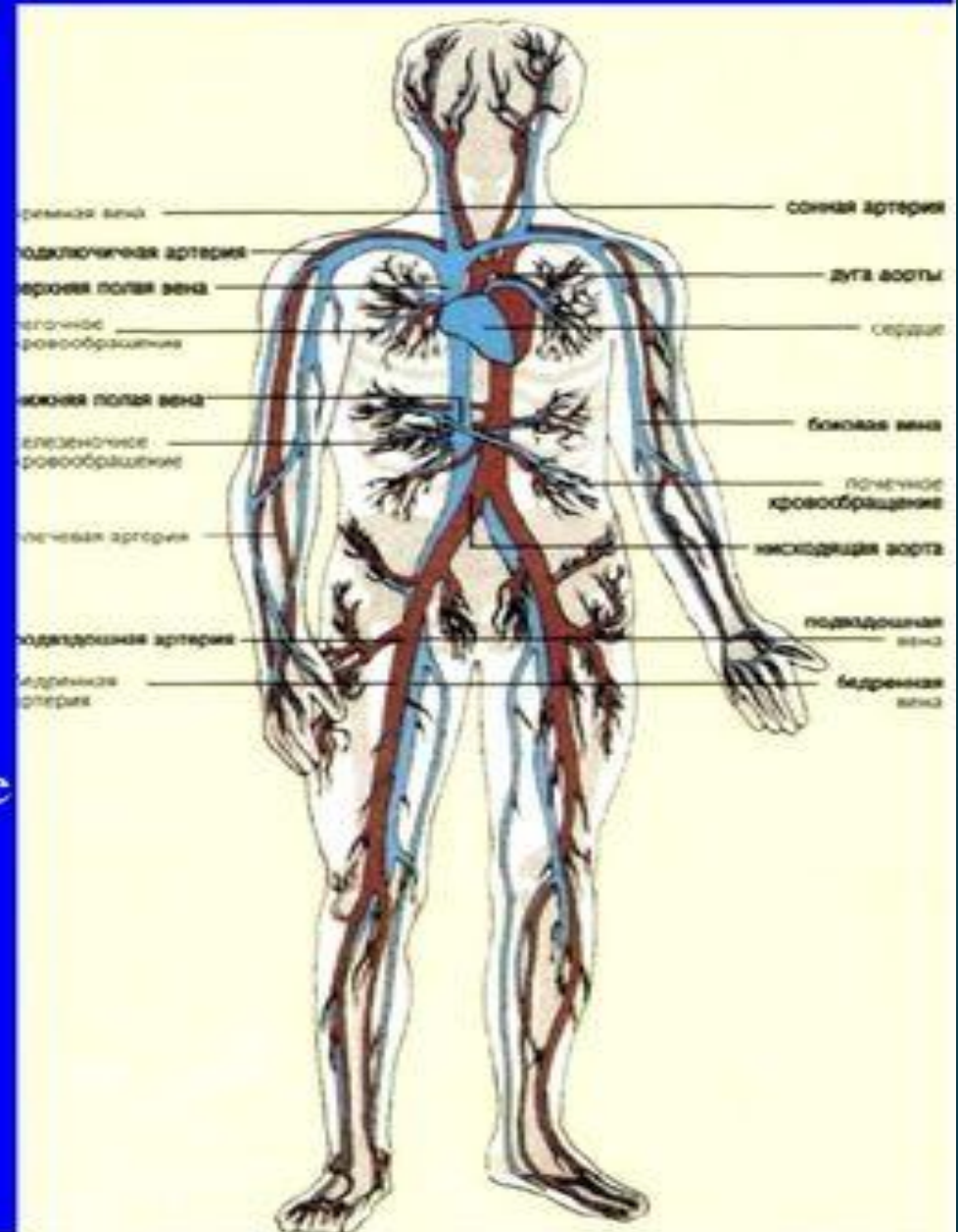
## Системы организма, на которые влияет алкоголь

- Сердечно-сосудистая
- Эндокринная
- Нервная
- Половая
- Пищеварительная

# Сердечно-сосудистая система

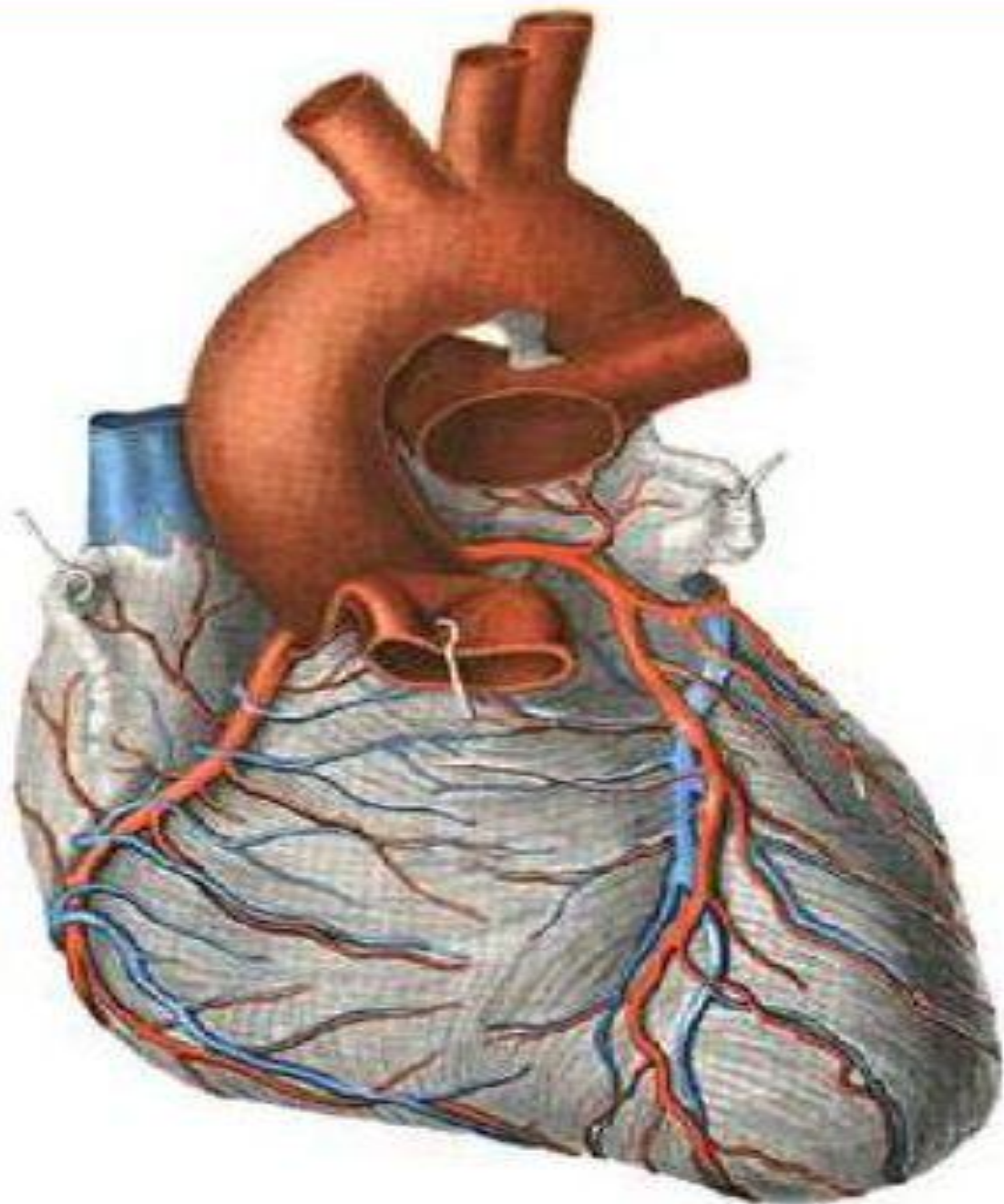
Хроническое алкогольное отравление создаёт благоприятные условия для возникновения гипертонической болезни и ухудшает её. Ускоряется развитие Атеросклероза.

Атеросклеротические поражения мозговых и сердечных артерий часто становятся причиной смерти в результате инфаркта или инсульта.





# Сердце



При постоянном употреблении алкоголя, в начале сбивается ритм сердца, переходит в постоянные тяжелые расстройства и заканчивается сердечной недостаточностью.

Одним из ранних проявлений поражения сердечной мышцы является нарушение ритма её сокращений и проводимости нервных импульсов.

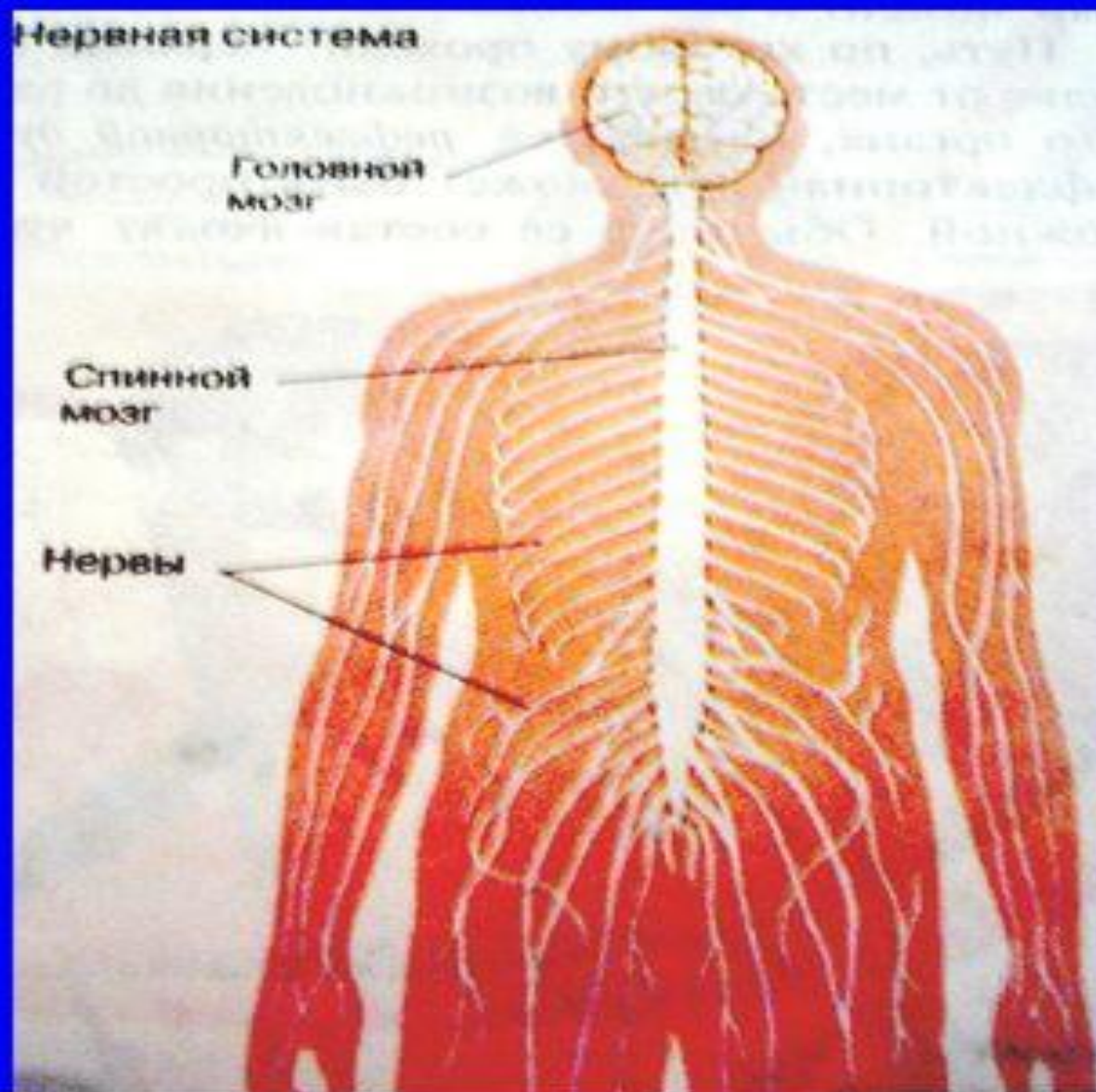


# Гипофиз

Алкоголь вреден для растущего организма в первую очередь тем, что не даёт гипофизу контролировать рост тела, следовательно не дает ему развиваться.

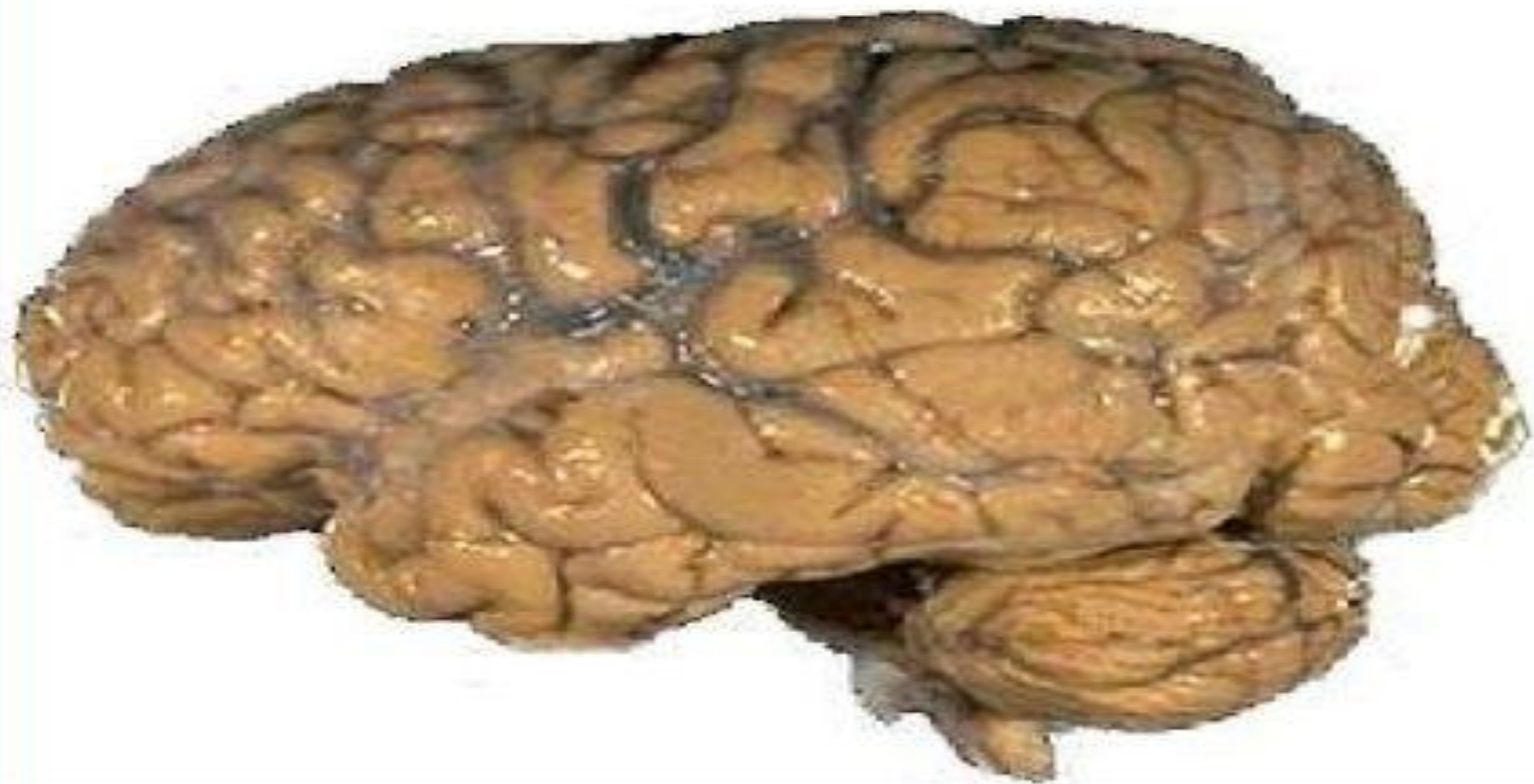


# Нервная система



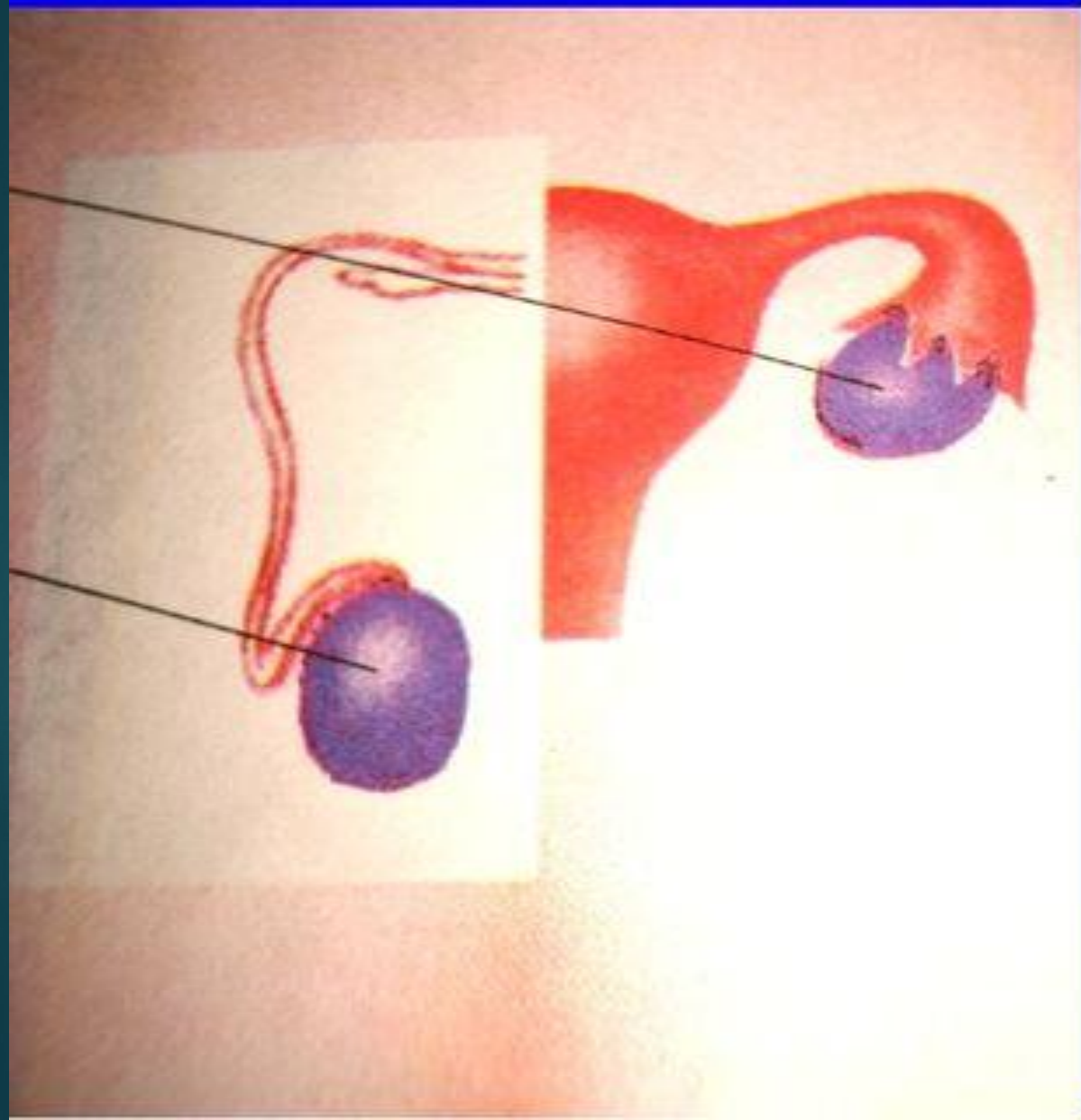


# Мозг



Алкоголь оказывает ярко выраженное угнетающее действие на весь головной мозг, на все виды умственной деятельности человека. Наступает нарушение координации движений, отсутствие гармонического взаимодействия между психическими и двигательными функциями.

# Половая система

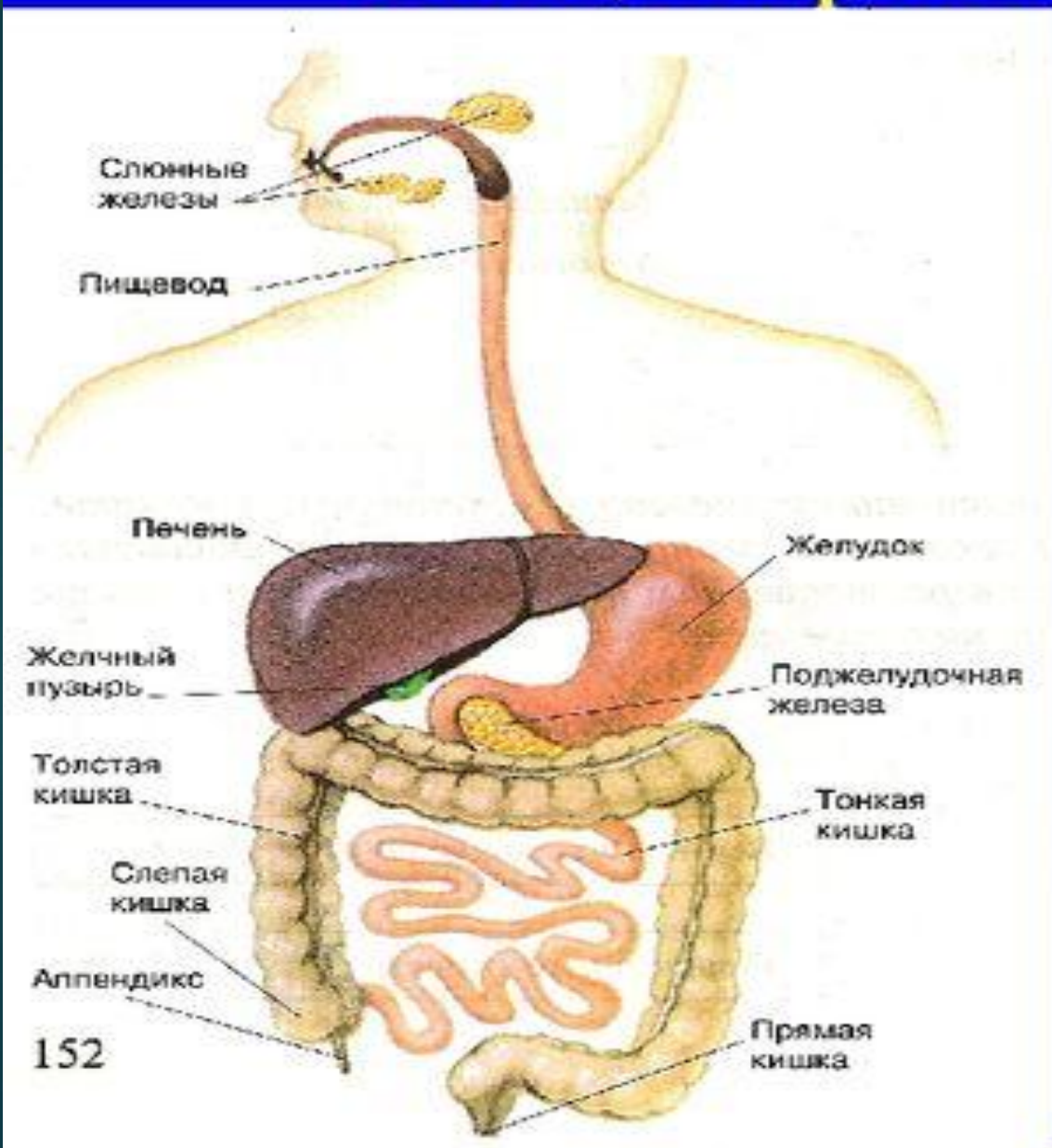


Нарушение половой системы  
связаны с нарушением  
эндокринной и нервной систем.

Алкоголь поражает не  
только нервные клетки, но и  
половые железы, гипофиз,  
гипоталамус и надпочечники,  
которые осуществляют  
эндокринный контроль над  
сексуальной деятельностью  
и производством потомства.



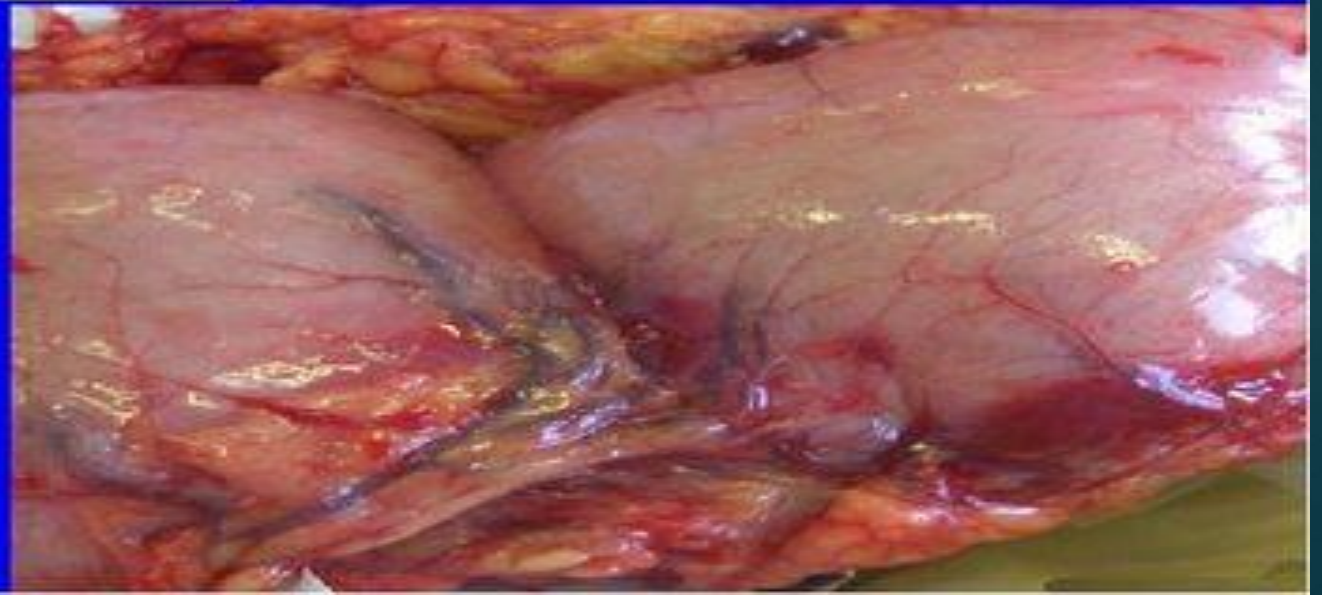
# Пищеварительная система



Больше всего алкоголь влияет на пищеварительную систему, так как при проглатывании сначала проходит через печень и желудок, которые принимают на себя всё отравляющее действие. Поэтому с алкоголем связана такая страшная болезнь как рак.

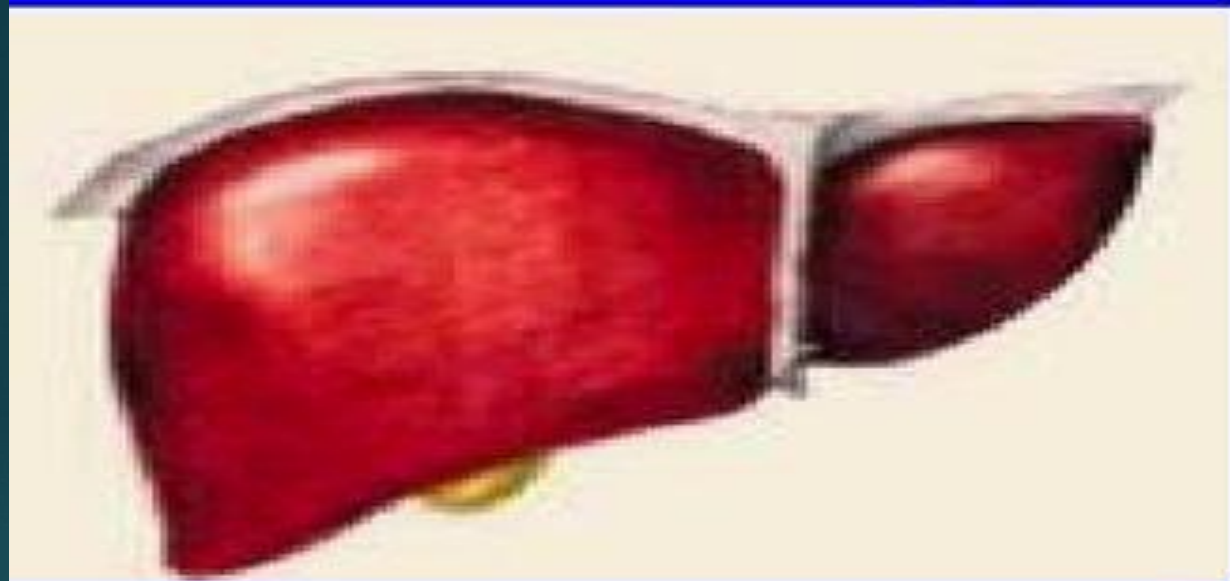
# Рак

печени и желудка.





# Цирроз печени



## Вывод:

Алкоголь- это не просто яд, это самое страшное, что придумал человек для снятия стресса и одиночества. Алкоголь опасен в любых количествах!

Нам нужна пропаганда борьбы с алкоголем, чтобы изгнать из общества эту привычку «пить яд»!

Мы выбираем – ЗДОРОВЫЙ ОБРВАЗ ЖИЗНИ!!!



СПАСИБО ЗА ВНИМАНИЕ

