

Виртуальная экскурсия «Толстой и Ясная поляна»

Подготовила: студентка 3 курса группы Н
Калинина Юлия

Здравствуйте! Меня зовут Филя и сегодня я покажу вам место, где большую часть своей жизни жил и работал великий русский писатель – Лев Николаевич Толстой. На сегодня я – ваш экскурсовод. Обещайте слушать внимательно и выполнять все задания! А теперь – полетели за мной!

Цель нашей экскурсии – подробнее познакомиться с биографией Л.Н Толстого, узнать о его жизни в Ясной поляне, круге его интересов и знакомств, а так же, какого было значение родной усадьбы в жизни великого писателя.



КАРТА-СХЕМА МУЗЕЯ-ЗАПОВЕДНИКА «ЯСНАЯ ПОЛЯНА»



НА СХЕМЕ ЦИФРАМИ ОБОЗНАЧЕНЫ:

- 1 БАШНИ ВЪЕЗДА
- 2 КАССА И КАМЕРА ХРАНЕНИЯ
- 3 ПРЕШПЕКТ
- 4 ДОМ-МУЗЕЙ Л. Н. ТОЛСТОГО
- 5 ФЛИГЕЛЬ КУЗМИНСКИХ
- 6 ДОМ ВОЛКОНСКОГО
- 7 КОНЮШНЯ
- 8 КУЧЕРСКАЯ И САДОВЫЙ ДОМИК
- 9 ЖИТНЯ И РИГА
- 10 БЕЛАЯ КУХНЯ
- 11 МОГИЛА Л. Н. ТОЛСТОГО
- 12 КАФЕ "ПРЕШПЕКТ"
- 13 СТОЯНКА
- 14 15 ТУАЛЕТ

A rectangular, weathered stone marker with a recessed rectangular area in the center. The stone is light-colored with dark spots and is surrounded by green grass and weeds. The text is carved into the stone in a simple, sans-serif font.

ЗДЕСЬ СТОЯЛ ДОМ
В КОТОРОМ РОДИЛСЯ
Л.Н. ТОЛСТОЙ

Перед тем, как мы отправимся в литературный музей, обратите внимание на этот камень. Как вы думаете, что это за камень и почему он находится в Ясной поляне?





А вот и дом, в котором
родился Лев
Николаевич, и от
которого в настоящее
время остался один
лишь камень.





Посмотрите, какой прекрасный литературный музей сейчас находится в усадьбе!





Лев Толстой среди
крестьянских детей.





Приглашаю вас на
экскурсию в дом-
музей Л.Н. Толстого.
Но что же это за
дерево стоит рядом с
ним?





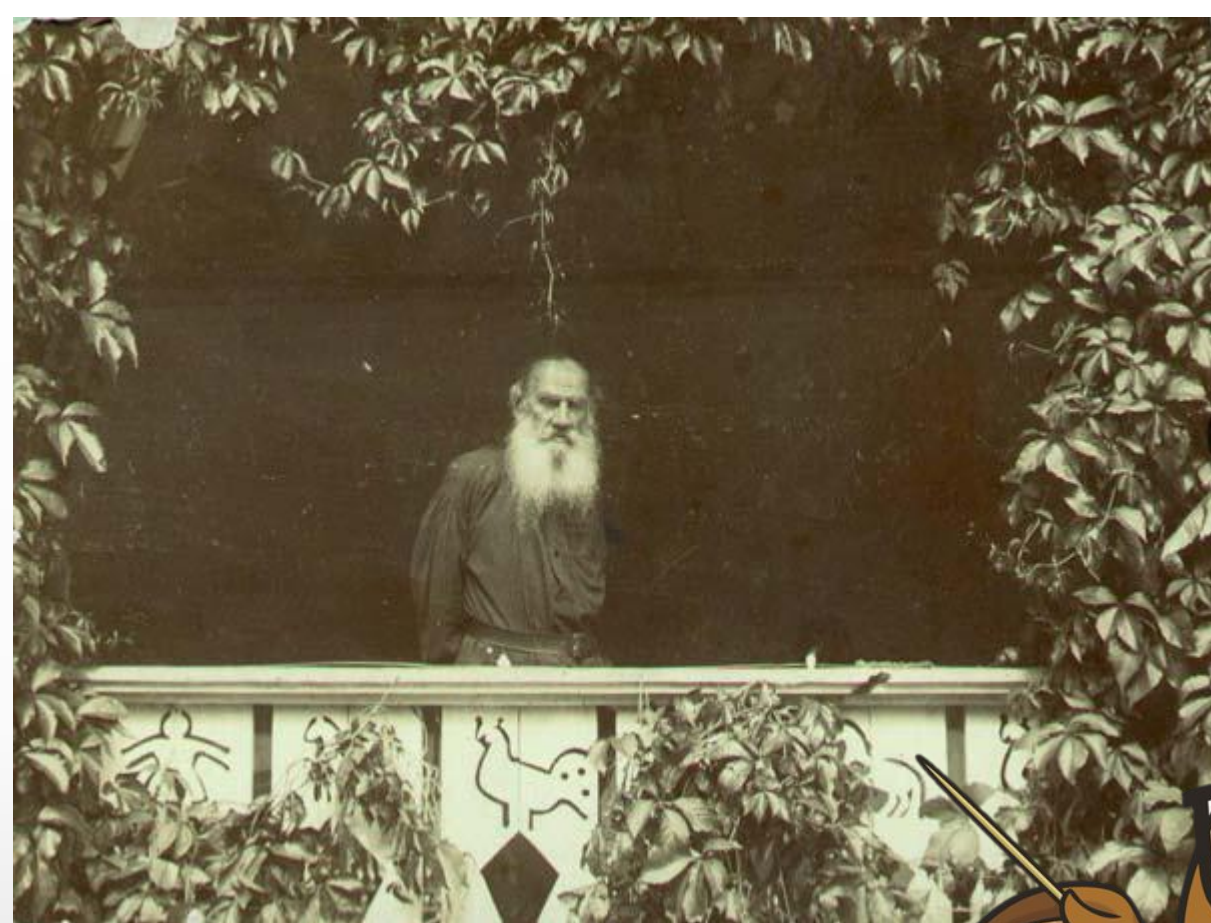
Это – вяз, стоявший у
дома писателя, так
называемое «дерево
бедных». Хотите знать
историю этого дерева?
Сейчас я вам все
расскажу.





Молодой вяз,
напоминающий о
том самом «дереве
бедных».





Дом, в котором великий писатель прожил большую часть своей жизни и в котором принимал многих известных людей, какой он внутри?



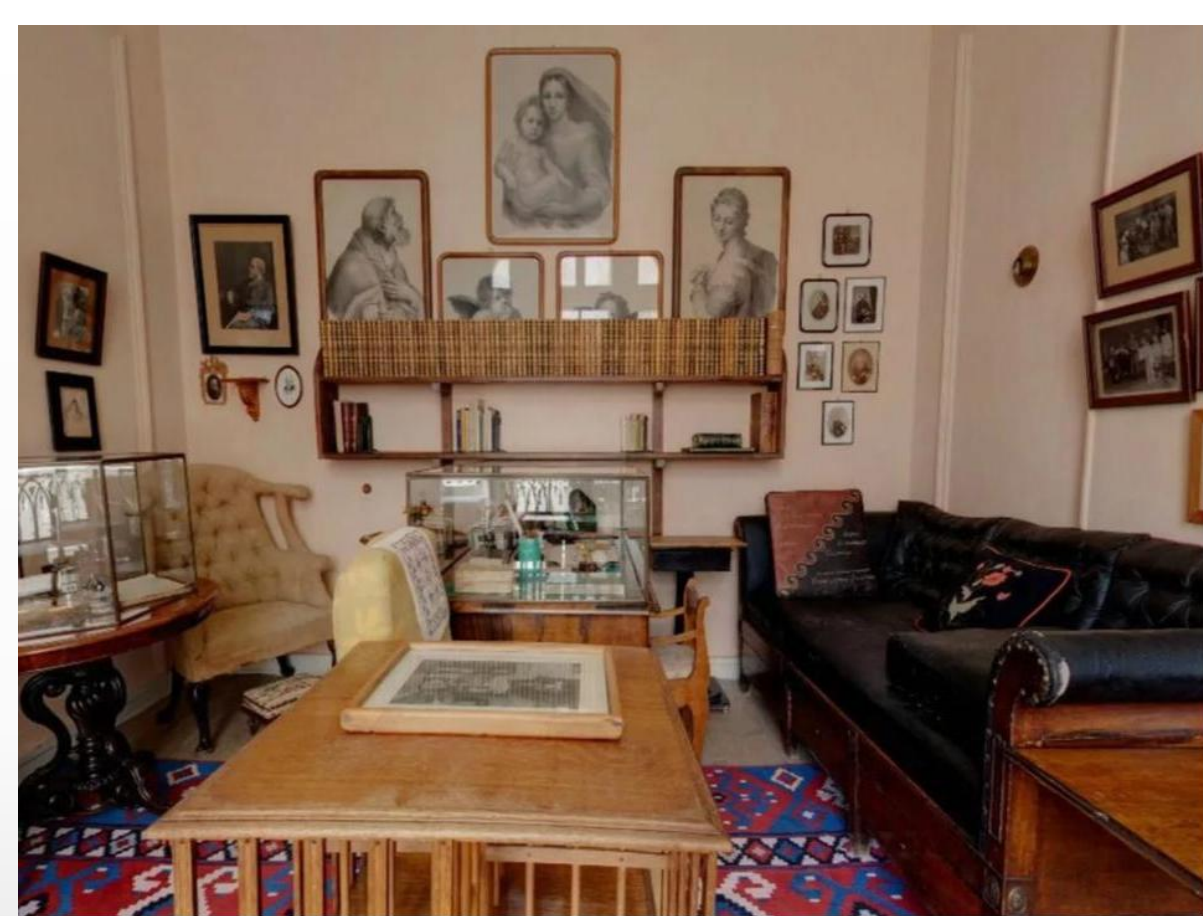
Передняя
яснополянского
дома.





А это – большая
гостиная.





«Простой письменный стол графа, аршина в два длины и в аршин ширины, покрытый зеленым сукном. Мебель в кабинете - старинная и, очевидно, не только отцовская, но и дедовская.»

Г. Данилевский

Кабинет Л.Н.
Толстого.





Это – ремингтонная,
место, где работали
секретари Толстого.





У этой комнаты есть
свое название –
«Комната под
сводами».



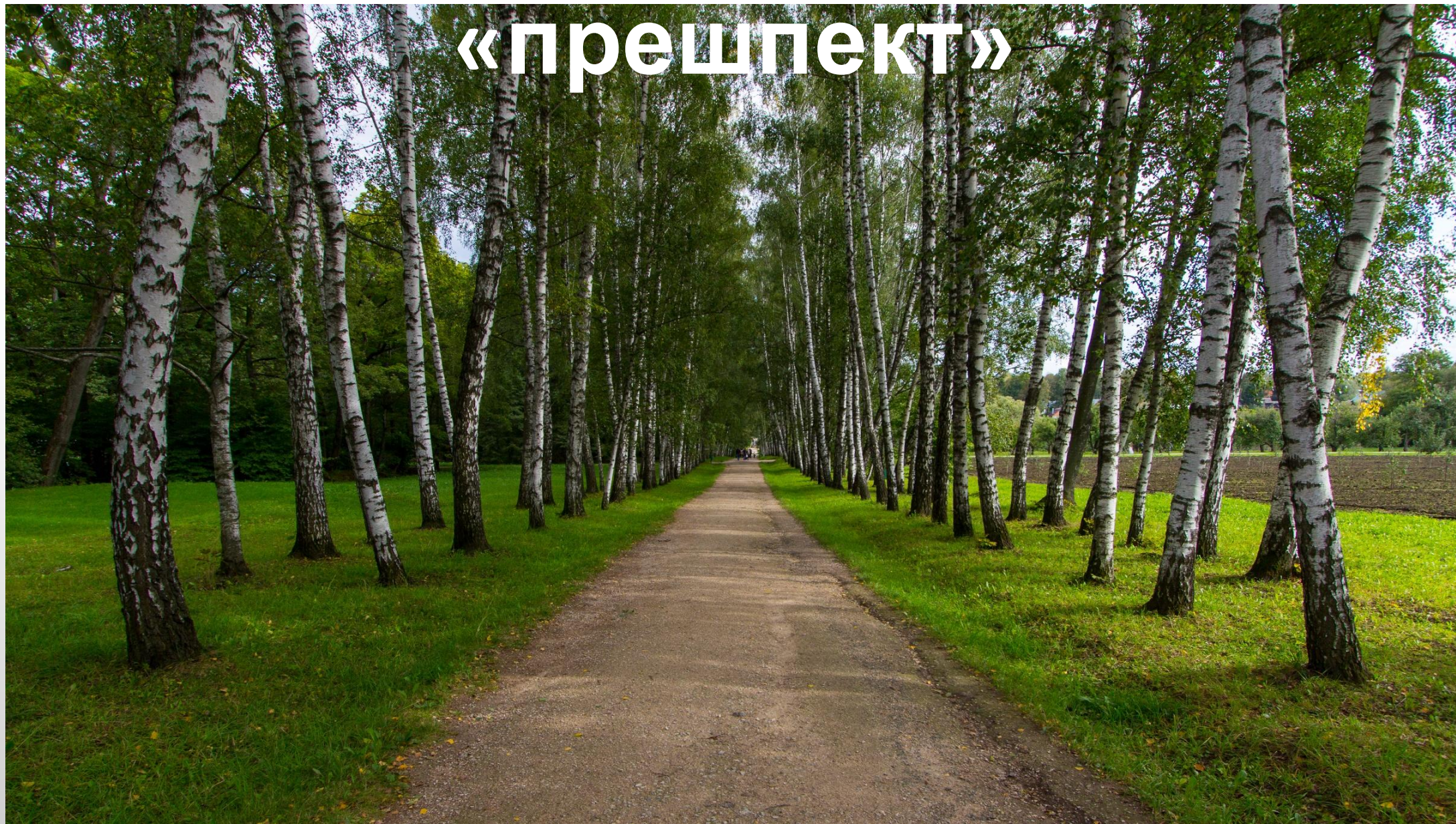
башни



пруд



«прешпект»



Лев Толстой босой
И.И. Репин



Лев Толстой на коне

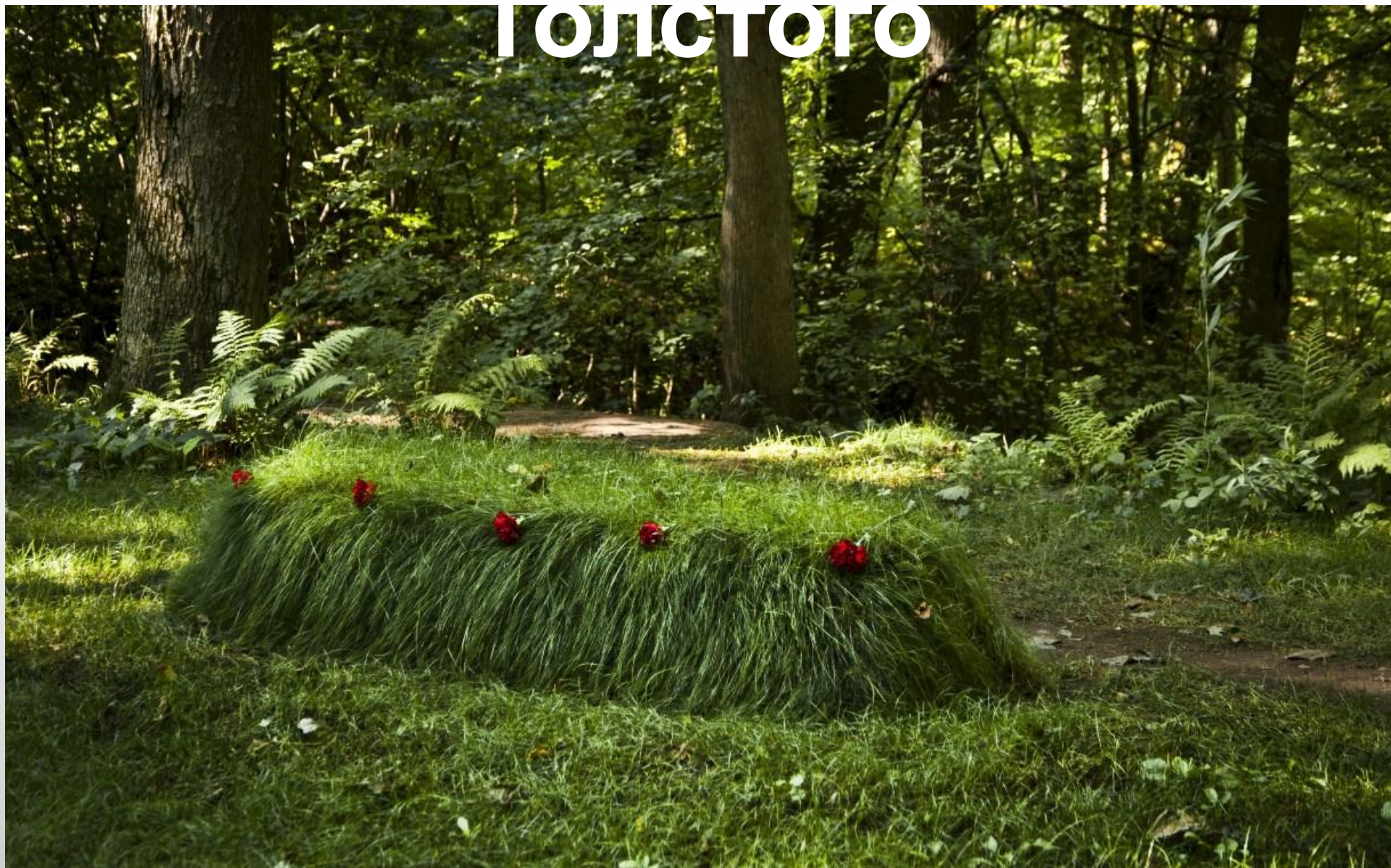


Лев Толстой на прогулке
И.И. Репин

Ютто



ГОЛСТОГО



А вот и я! К сожалению, наша увлекательная экскурсия подошла к концу. Вы были хорошими слушателями, а сейчас предлагаю вам ответить на вопросы.

