

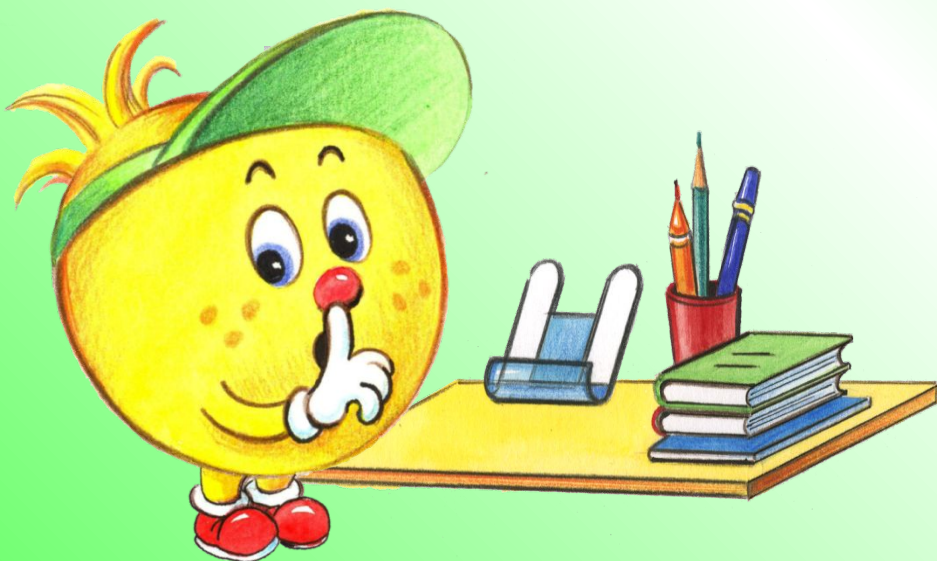
# Русский язык



Мы любим  
учиться!



**Ты сиди за партой стройно  
И веди себя достойно!**



# Тематические группы слов



троллейбус



кошка

ромашка



машина



собака



тюльпан



МОТОЦИКЛ



корова



мак



мопед



лиса



роза

# Откройте свои тетради и запишите число

*Второе декабря.*

*Классная работа.*

Запишите слова на следующем слайде в  
строчку.



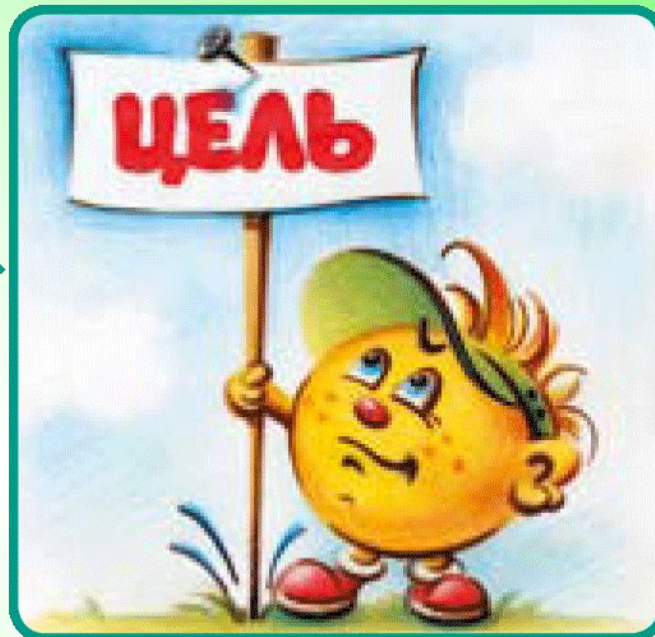


**ЛЕСНИК**  
**ПЕРЕЛЕСОК**  
**ЛЕСНОЙ**  
**ЛЕС**

# ДУМАЮ

ПРИЧИНА

ЦЕЛЬ

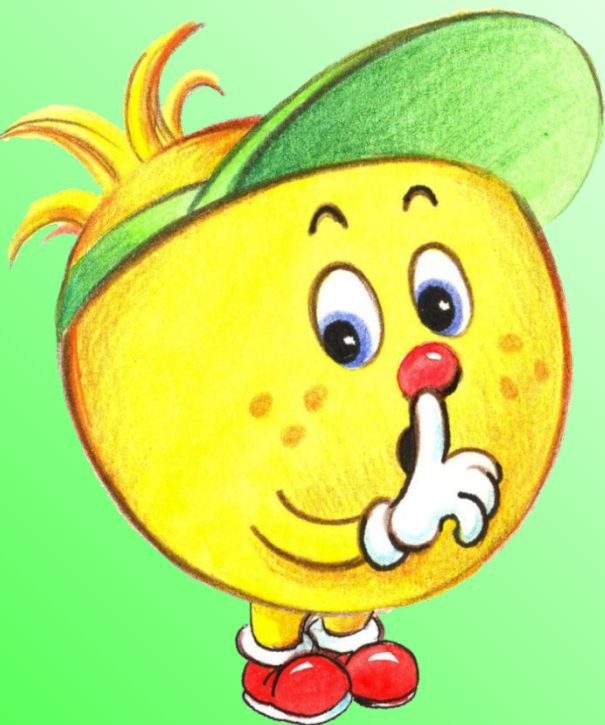


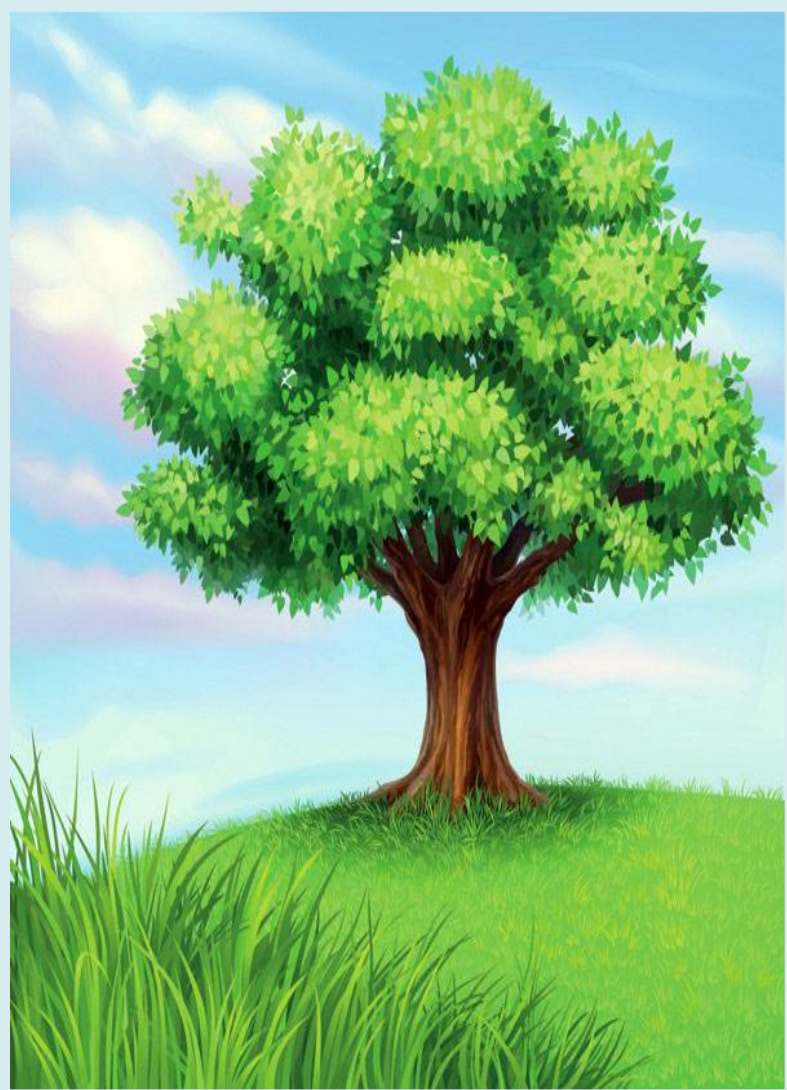
Я не знаю

?



**Цель:** узнать, как назвать эту группу  
**СЛОВ**





**ЛЕСНИК**  
**ПЕРЕЛЕСОК**  
**ЛЕСНОЙ**  
**ЛЕС**



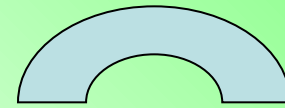
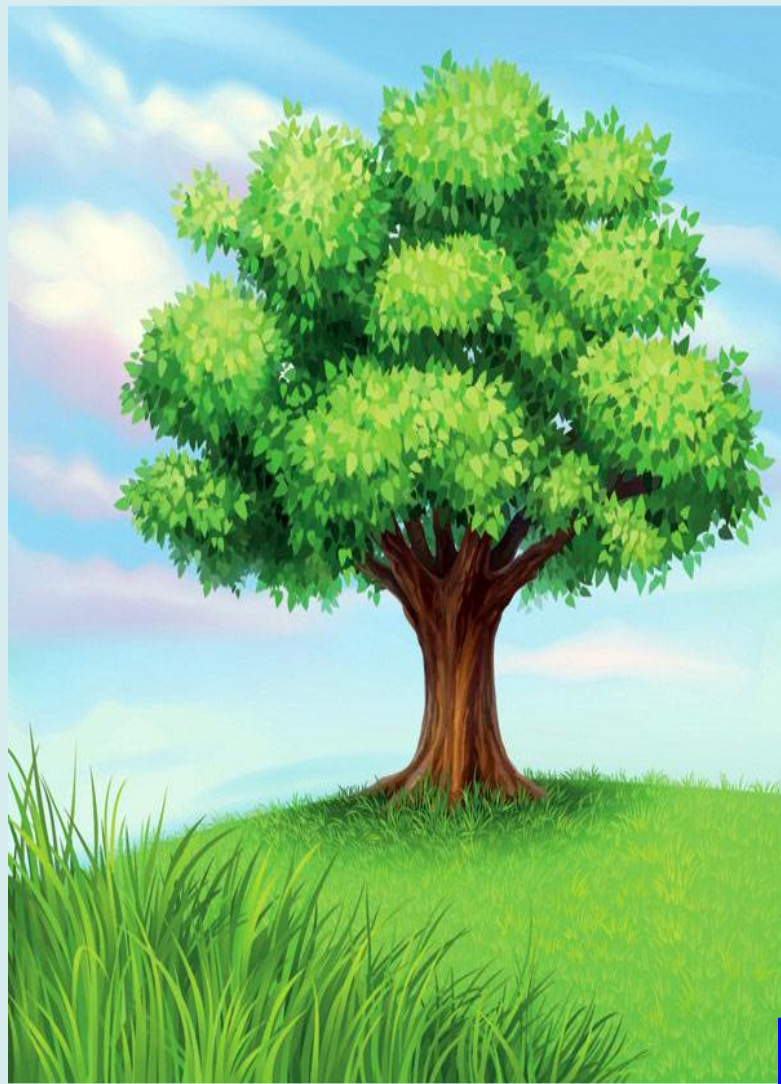
# План.

- 1. Найти признаки, по которым их объединили в одну группу.
- 2. Учиться находить такие слова.
- 3. Уметь отличать их от других слов

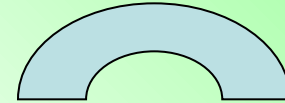




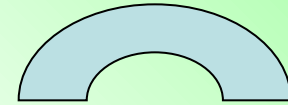
**Семья  
родственниками**



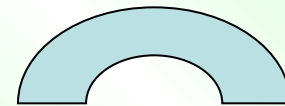
**ЛЕС**



**ЛЕСНОЙ**



**ПЕРЕЛЕСОК**



**ЛЕСНИК**



Так же, как и у кустов, **КОРЕНЬ**  
слова есть у слов.





**Корень**

**КОРЕНЬ** слова- значимая часть.

Над словами родственными держит  
власть.





**Родственные  
Однокоренные слова  
как бы вырастают  
из одного корня**





## Вывод:

- Слова, которые имеют общую часть и близки по значению, называют **родственные**.
- **Общая часть** родственных слов – это **корень**, поэтому родственные слова называют ещё **однокоренными**.

**Назовите однокоренные слова.**

**Выделите в них корень.**

**-Вы кто такие?**

**- Я – гусь. Это – гусыня. Это – наши гусята. А ты кто?**

**-А я ваша родственница – гусеница!**





Выполни упр.179 на стр.106.

- 1.Прочитай внимательно задание.
2. Подумай, какое из слов, стоящих в скобках, является проверочным, объясни от какого слова оно произошло.
3. Запиши словосочетания, вставляя пропущенные буквы, в скобках запиши проверочное слово.

Образец: Лепить (лепка) из глины;

**Цель:** узнать, как назвать эту группу слов

1. Имеют общую часть – корень
2. Близки по значению



# Выполни Домашнюю работу

- Стр.106 упр.180

Выполни первую часть упражнения  
письменно.

Задание отправлять не нужно.



**ЗНАЮ**



**Я**

**ЗАПОМНИЛ(а)**

**СМОГ(ла)**