



Антиква старого стиля
Или Ренессансная антиква



АНТИКВА



Antiqua

Анти́ква (лат. *antīqua* «древняя») — класс типографских наборных шрифтов с засечками, появившийся в эпоху Возрождения в Западной Европе. Основой для разработчиков первых гуманистических, или ренессансных антикв служил рукописный книжный почерк — гуманистический минускул

Ренессансная антиква

Венецианская антиква

ABCDEFGHIĪLMN
OPQRSTVXYZabc
defghilmnopqrfstuxyz

Итало-французская антиква

Quidā eius libros nō ipsius esse sed Dionysii & Zophiri colophoniorū tradunt: qui iocādi causa cōscribentes ei ut disponere idoneo dederunt. Fuerunt autē Menippi sex. Prius qui de lydis scripsit: Xanthūq; breuiauit. Secūdus hic ipse. Tertius stratonicus sophista. Quartus sculptor. Quintus & sextus pictores: utrosq; memorat apollodorus. Cynici autem uolumina tredecī sunt. Neniæ: testamenta: epistolæ cōpositæ ex deorum p̄sona ad physicos & mathematicos grāmaticosq;: & epicuri foetus: & eas quæ ab ipsis religiose coluntur imagines: & alia.

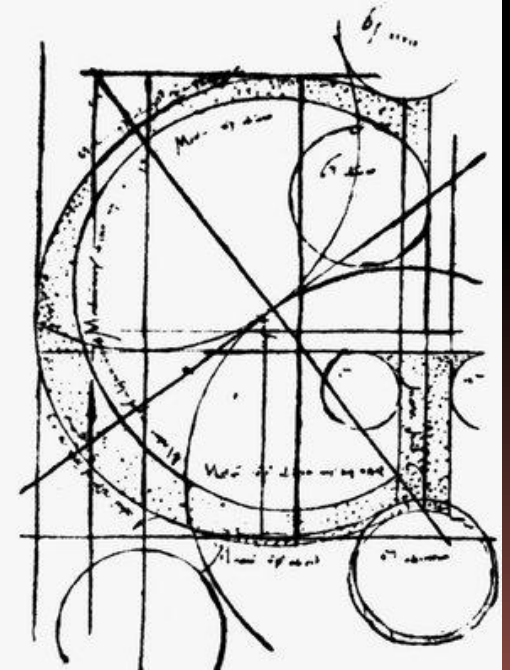
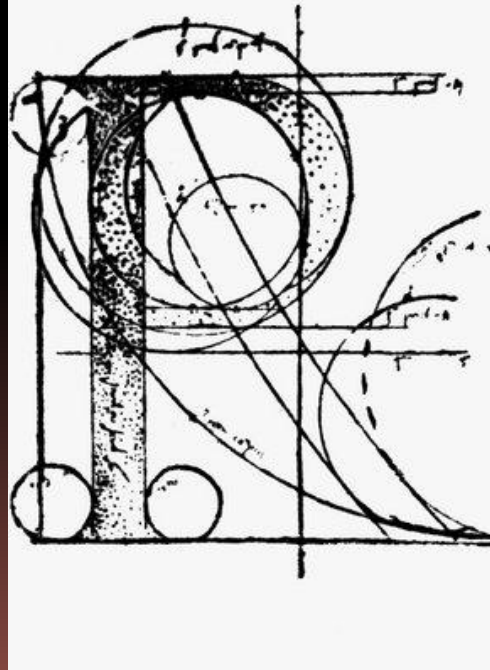
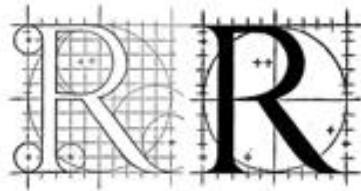
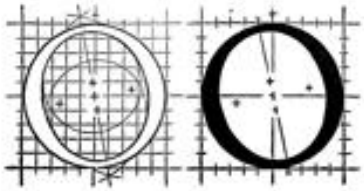
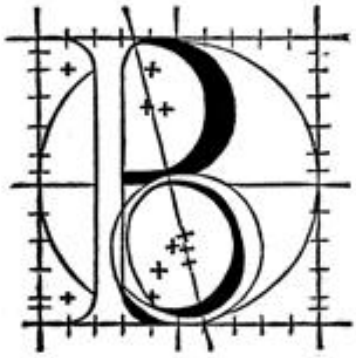
РЕНЕССАНСНАЯ АНТИКВА.

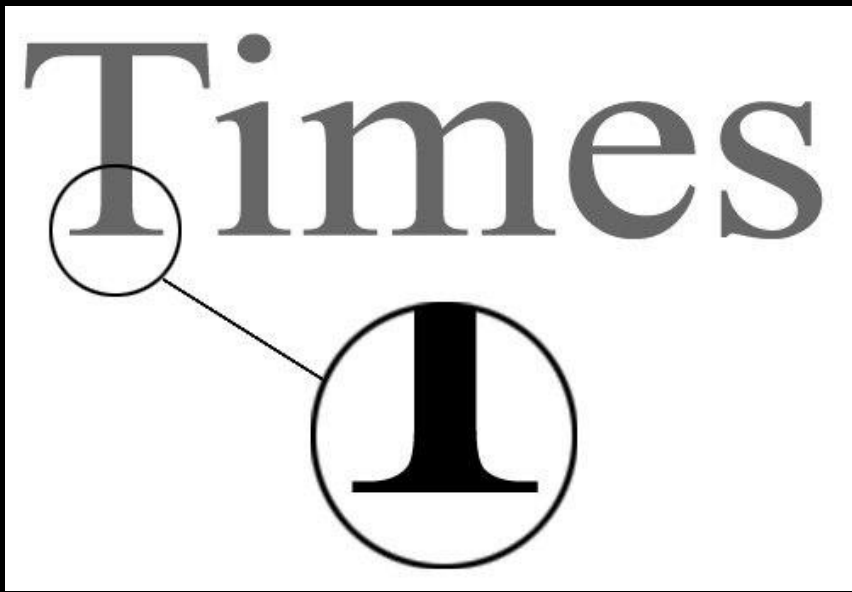
Венецианская антиква появилась раньше, она ближе всего к прототипу — письму ширококонечным пером. Контраст между основными и вспомогательными штрихами небольшой, оси овальных элементов наклонены, засечки асимметричны, каплевидные элементы имеют форму следа от ширококонечного пера, перемичка в букве e наклонная.

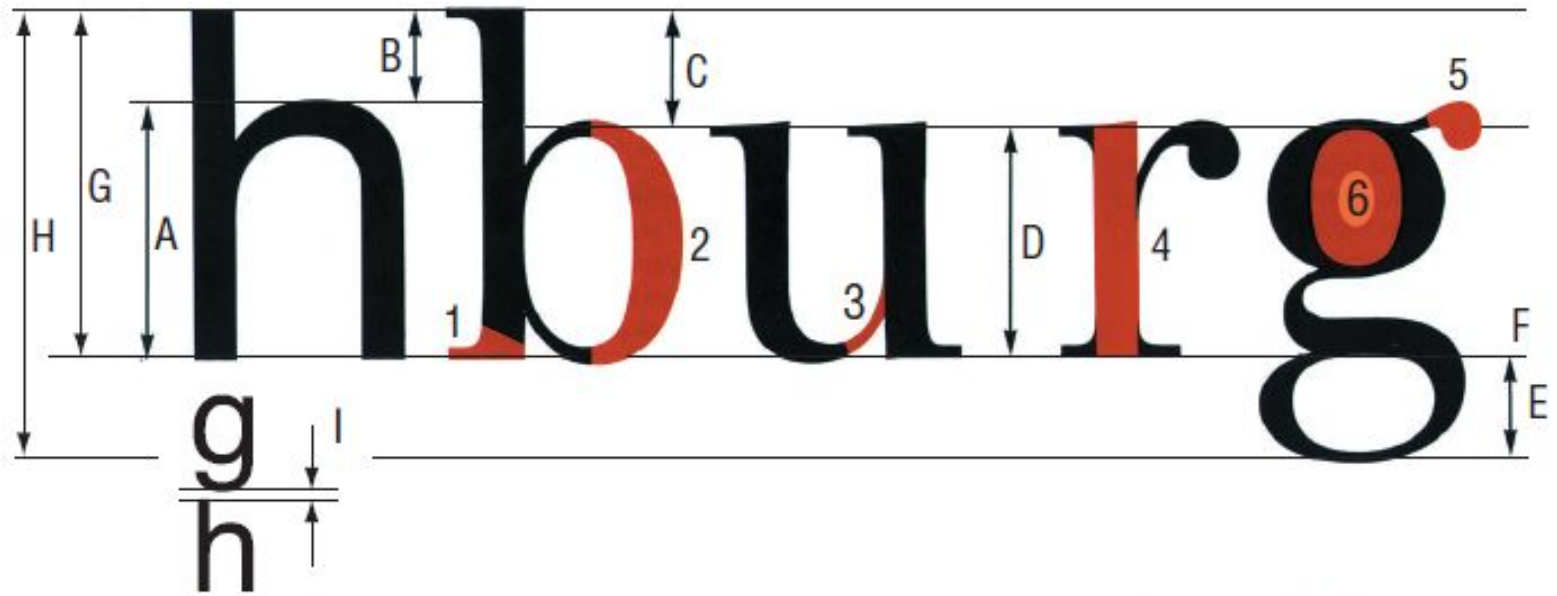
Современные шрифты на основе венецианской антиквы [Николя Жансона](#) и [Франческо Гриффо](#) — Adobe Jenson, Nicolaus, Centaur.

Итало-французская антиква — более поздняя, XVI века; к этому времени изготовление шрифтов достигло большего совершенства, что позволило увеличить контраст между штрихами. Перемичка в букве e стала горизонтальной, тоньше и более правильной формы стали засечки, капли стали более округлыми.

Сегодня представлена шрифтами [Гарамон](#), Palatino, Bembo, Caslon и другими на основе работ [Клода Гарамона](#), Альда Мануция и прочих авторов.







- A – высота буквы без подстрочных и надстрочных элементов
- B – высота верхнего выносного элемента
- C – высота верхнего выносного элемента
- D – высота буквы без подстрочных и надстрочных элементов
- E – высота нижнего выносного элемента
- F – линия шрифта
- G – высота прописных букв
- H – высота шрифта (кегель шрифта)
- I – межстрочный пробел

- 1 – серифы/засечки
- 2 – овал (полуокружность)
- 3 – соединительная линия
- 4 – основная линия шрифта
- 5 – ушко
- 6 – внутрибуквенный просвет