

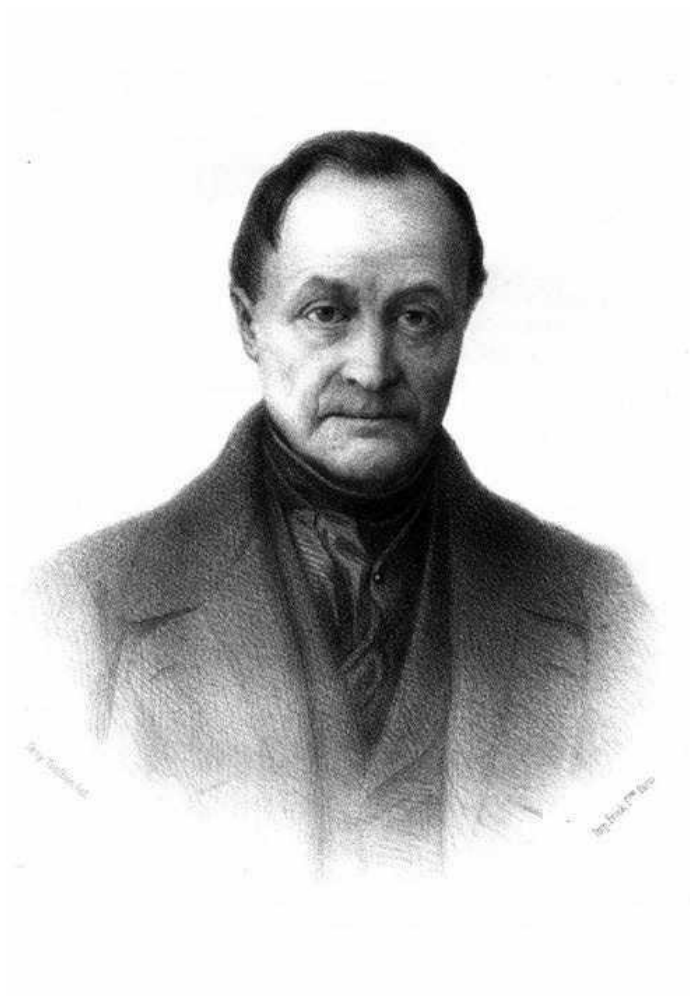
ИСТОРИЯ СОЦИОЛОГИИ

Протосоциология (О.Конт, Г.Спенсер, К.Маркс)

Классическая социология (Э.Дюркгейм, М.
Вебер, Г.Зиммель, У.Г.Самнер, А. Смолл)

Неоклассическая социология (П.А.Сорокин, Т.
Парсонс)

ОГЮСТ КОНТ (1798-1857) - ОСНОВАТЕЛЬ ПОЗИТИВИЗМА



КЛАССИФИКАЦИЯ НАУК О. КОНТА

- Математика.
- Астрономия.
- Физика.
- Химия.
- Физиология (биология).
- Социальная физика (социология).



Социальная статика

Социальная динамика

- Мораль.

ГЕРБЕРТ СПЕНСЕР (1820-1903)



НАУКИ

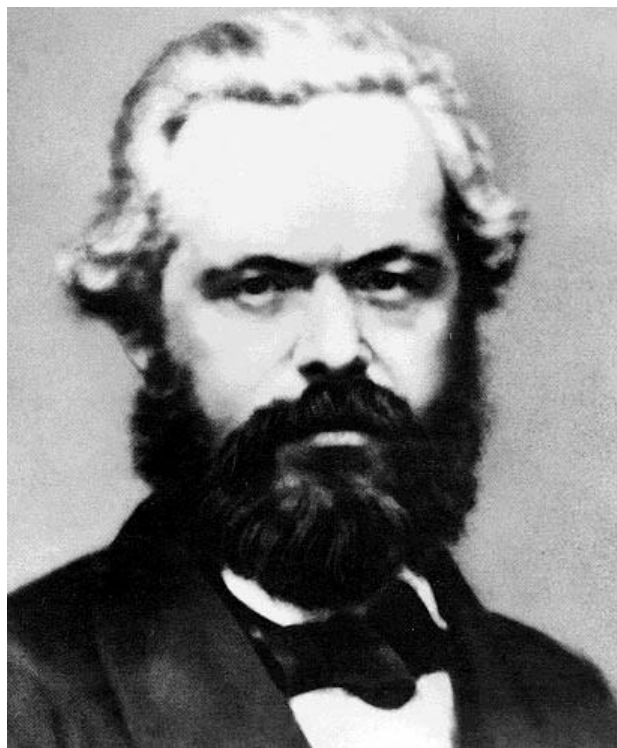
- Абстрактные - изучающие формы, в которых даны явления
(логика и математика).
- Абстрактно-конкретные - изучающие явления в их элементах
(механика, физика и химия).
- Конкретные - изучающие явления в целом
(астрономия, геология, биология, психология и социология).

ЭВОЛЮЦИЯ - переход от неопределенной, бессвязной однородности к определенной, связной разнородности.

ЭТАПЫ ОРГАНИЗАЦИИ ОБЩЕСТВА

- Военный.
- Промышленный.

КАРЛ МАРКС (1818-1883)



ДИАЛЕКТИКА

- Общее — это общество в целом,
- Особенное — это класс,
- Единичное — это индивид со своими потребностями и интересами.

ГЛАВНЫЕ СТОРОНЫ СПОСОБА ПРОИЗВОДСТВА

- **Производительные силы** - люди, обладающие знаниями, опытом производственной деятельности, средства производства (станки, машины, источники энергии, транспорт и т. д.)
- **Производственные отношения** — это отношения, в которые вступают люди в процессе производства материальных благ и средств производства.

Капитализм (частная собственность)

Владельцы
средств производства



Наемные рабочие



ГЛАВНЫЕ СТОРОНЫ СПОСОБА ПРОИЗВОДСТВА

- **Производительные силы** - люди, обладающие знаниями, опытом производственной деятельности, средства производства (станки, машины, источники энергии, транспорт и т. д.)
- **Производственные отношения** – это отношения, в которые вступают люди в процессе производства материальных благ и средств производства.

Общественная собственность

Владельцы
средств производства

Наемные рабочие



ОБЩЕСТВЕННОЕ БОГАТСТВО



Воспроизводство
средств производства

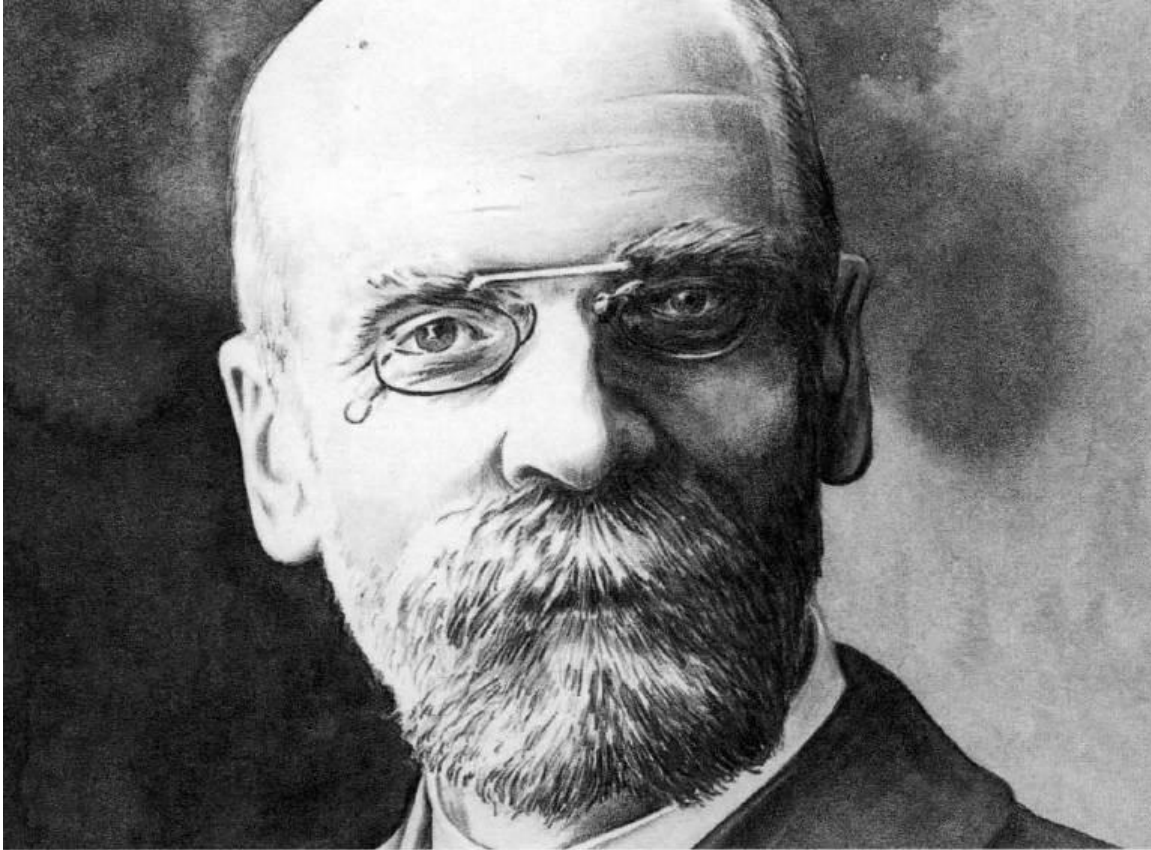
Общественные
фонды потребления
(пенсии, образование,
медицинская помощь,
отдых, повышение
квалификации)

Обеспечение
личного потребления
граждан
(заработная плата)

МАРКСИСТСКАЯ СОЦИОЛОГИЯ ПОКАЗАЛА

- Роль и значение материалистического понимания истории;
- Соотношение общественного бытия (ОбщБ) и общественного сознания (ОбщС);
- Способ производства как диалектику производительных сил (ПрС) и производственных отношений (ПрО);
- Общество как целостный организм и его основные сферы, в которых реализуется диалектика ОбщБ и ОбщС, ПрС и ПрО;
- Объективные законы социального развития.

ЭМИЛЬ ДЮРКГЕЙМ (1858—1917)



Социальный факт - образ действия, резко определенный или нет, но способный оказать на индивида внешнее принуждение и имеющий в то же время свое собственное существование, независимое от его индивидуальных проявлений.

- ◎ **Морфологические** - составляющие «материальный субстрат» общества (демографические, экологические факты)
- ◎ **Духовные, нематериальные** – «коллективные представления», составляющие в совокупности коллективное сознание

Группы социальных явлений:

- ◎ социальные институты
- ◎ социальные структуры

СОЛИДАРНОСТЬ

- Первобытное общество - механическая.
Воля человека полностью подчинена коллективной воле.
- Развитое общество - органическая.
Воля личности и воля коллектива диалектически взаимодействуют, дополняя и обогащая друг друга, увеличивая потенциал солидарности.

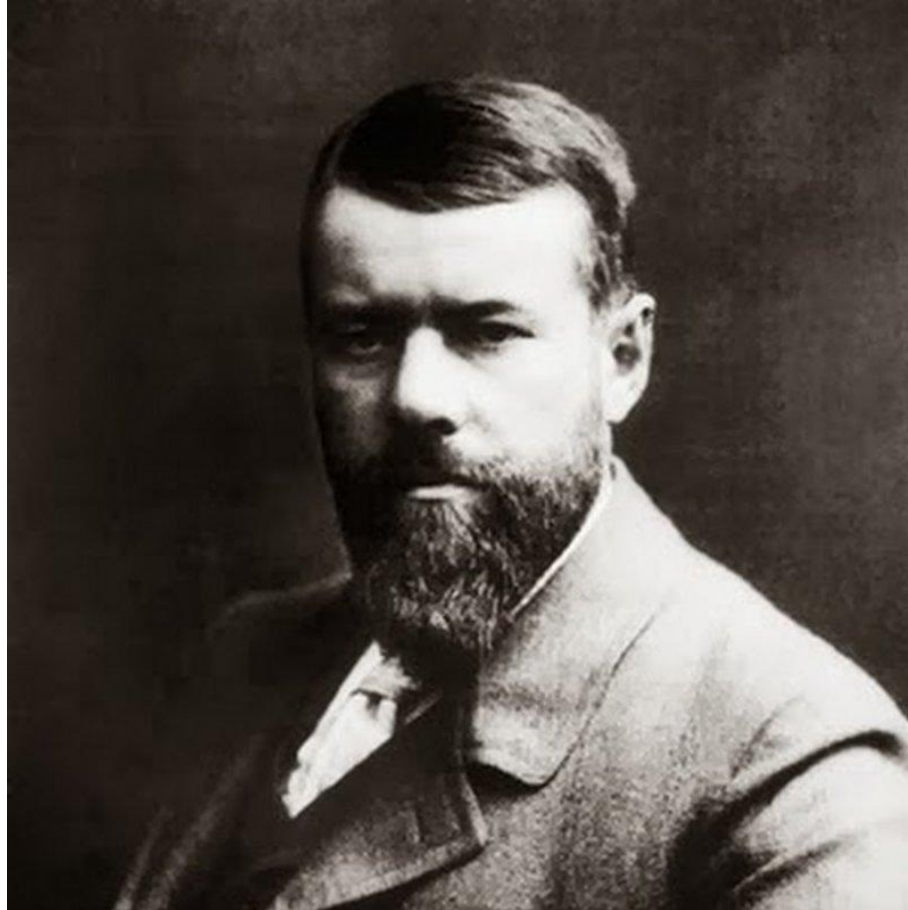
Договор

Владельцы
средств производства



Наемные рабочие

МАКСИМИЛИАН КАРЛ ЭМИЛЬ ВЕБЕР (1864–1920)



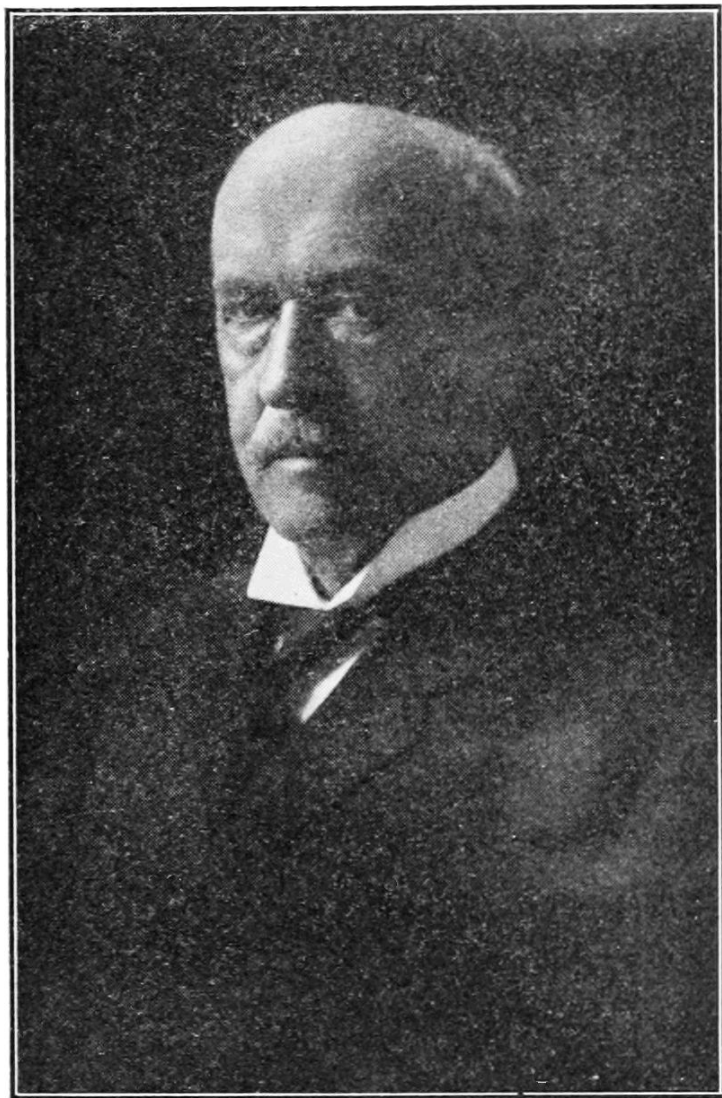
ТИПЫ СОЦИАЛЬНЫХ ДЕЙСТВИЙ

- **Целерациональный** предполагает, что человек осознает и понимает цель своих действий и средства ее достижения, а также учитывает возможную реакцию других людей на свои действия. Критерием рациональности является успех.
- **Ценностно-рациональный** совершается через сознательную веру в этическую, эстетическую, религиозную ценность определенного поведения.
- **Аффективный** проходит через аффекты, то есть бессознательные, психологические импульсы и чувства.
- **Традиционный** осуществляется через привычку.

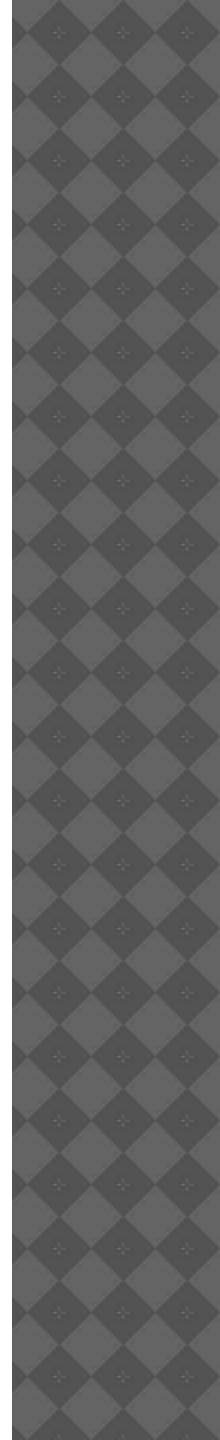
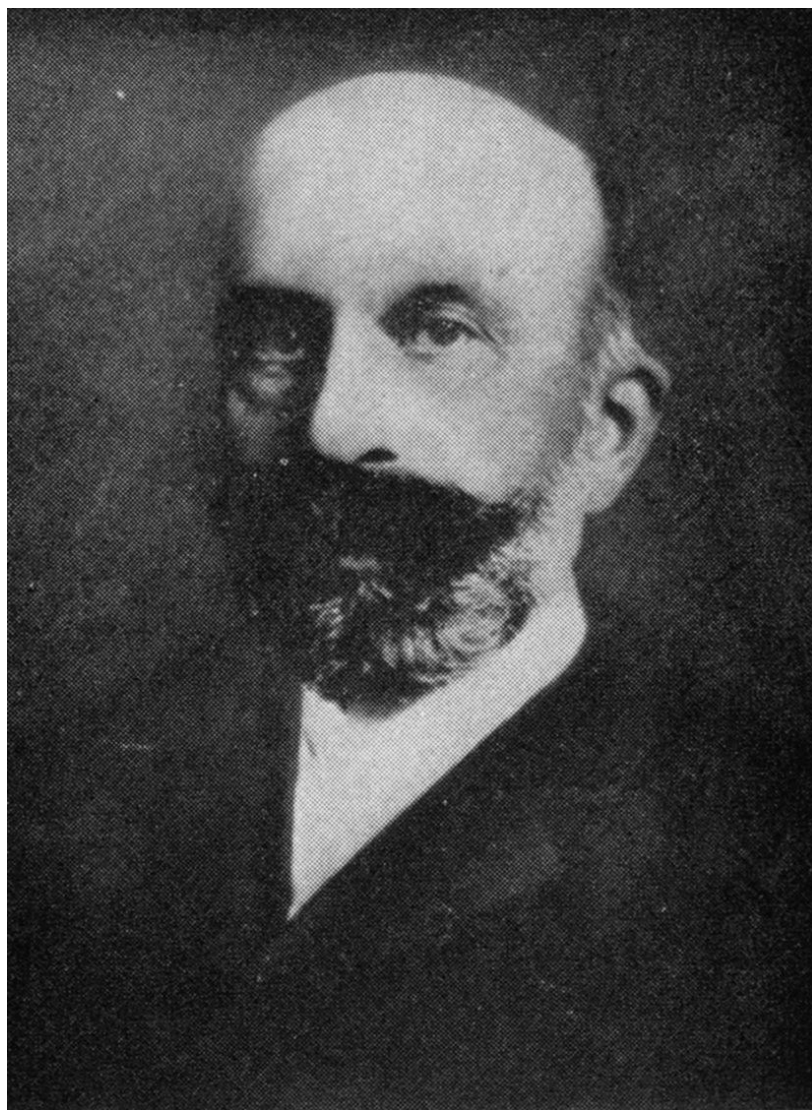
ГЕОРГ ЗИММЕЛЬ (1858-1918)



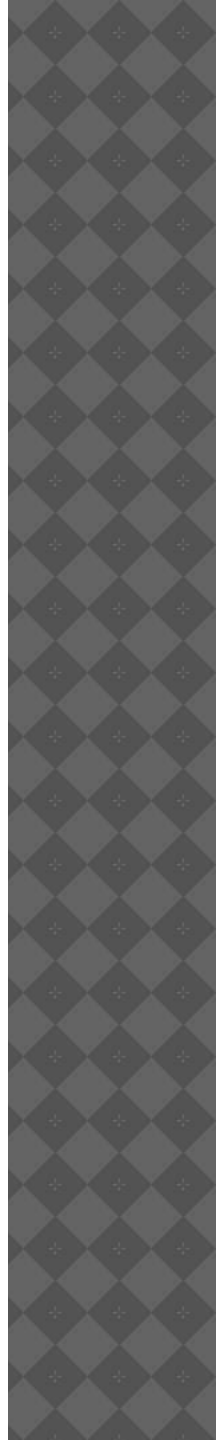
УИЛЬЯМ ГРЭМ САМНЕР (1840-1910)



АЛЬБИОН СМОЛЛ (1854-1926)



ПИТИРИМ АЛЕКСАНДРОВИЧ СОРОКИН (1889—1968)



СОЦИОЛОГИЯ

- должна строиться на основе методов естественных наук;
- должна изучать мир таким, какой он есть;
- должна быть объективной дисциплиной, то есть изучать реальные взаимодействия людей, доступные объективному измерению и изучению;
- должна прекратить создание умозрительных, не доказуемых построений;
- должна отказаться от монизма - сведения любого явления к одному какому-нибудь началу.

Теоретическая социология

- **Социальная аналитика** изучает структуру социального явления и его основные формы.
- **Социальная механика** - поведение людей и тех сил, которыми оно вызывается и определяется.
- **Социальная генетика** - развитие социальной жизни, ее определенных сторон и институтов.

Практическая социология вырабатывает решения, содействующие адекватному управлению социальными процессами, происходящими в обществе.

- **Объект социологии** - то, на что направлено социологическое познание - социальное поведение и деятельность людей, социальные группы и **структура общества**, а также социальные процессы, происходящие в нем.
- **Предмет социологии** - отдельные стороны социальной структуры.

ТОЛКОТТ ПАРСОНС (1902-1979)



ЧЕЛОВЕЧЕСКОЕ ДЕЙСТВИЕ ОПРЕДЕЛЯЮТ ПОДСИСТЕМЫ

- Организм (биологическая система);
- Личность (психическая система);
- Социальная система (нормативная система);
- Культура (ценностная система).

Каждая из подсистем выполняет функции

- Организм - адаптация;
- Личность - целедостижение;
- Социальная система - интеграция;
- Культура - поддержание образца.