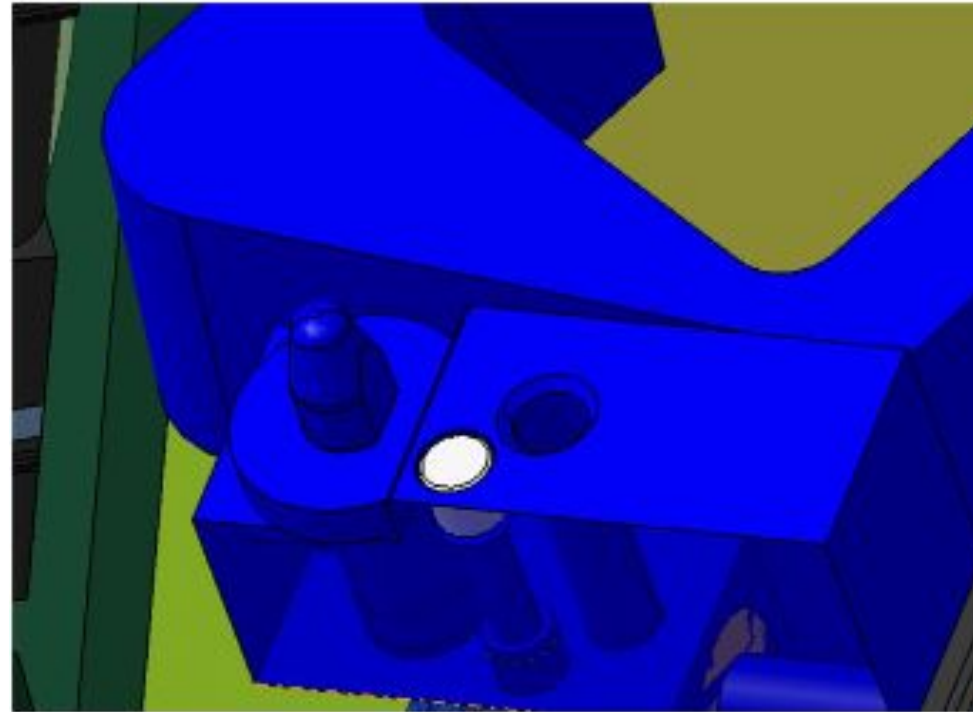
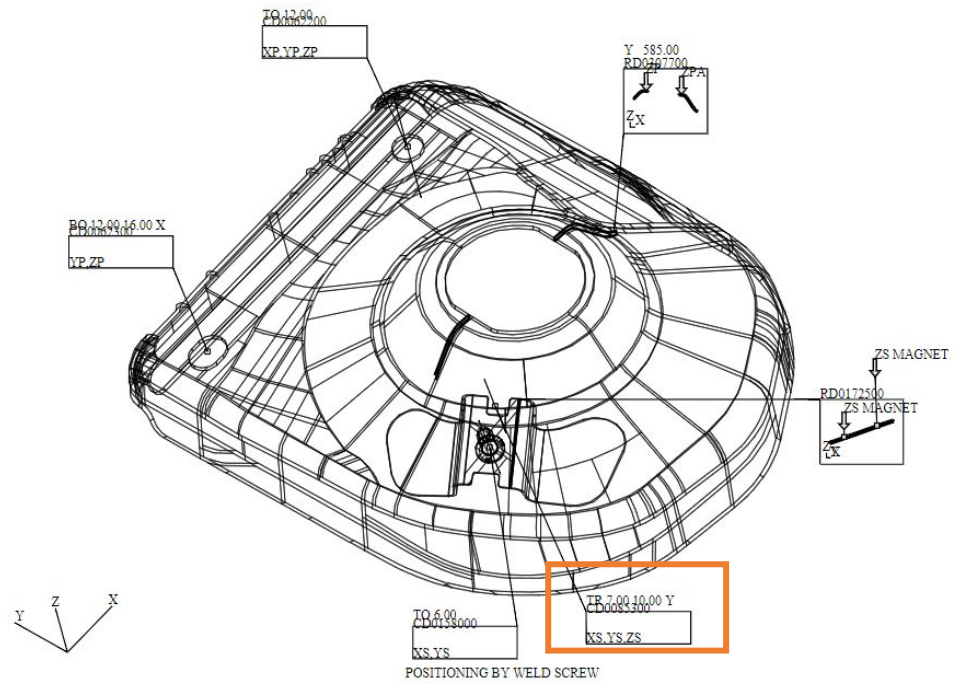


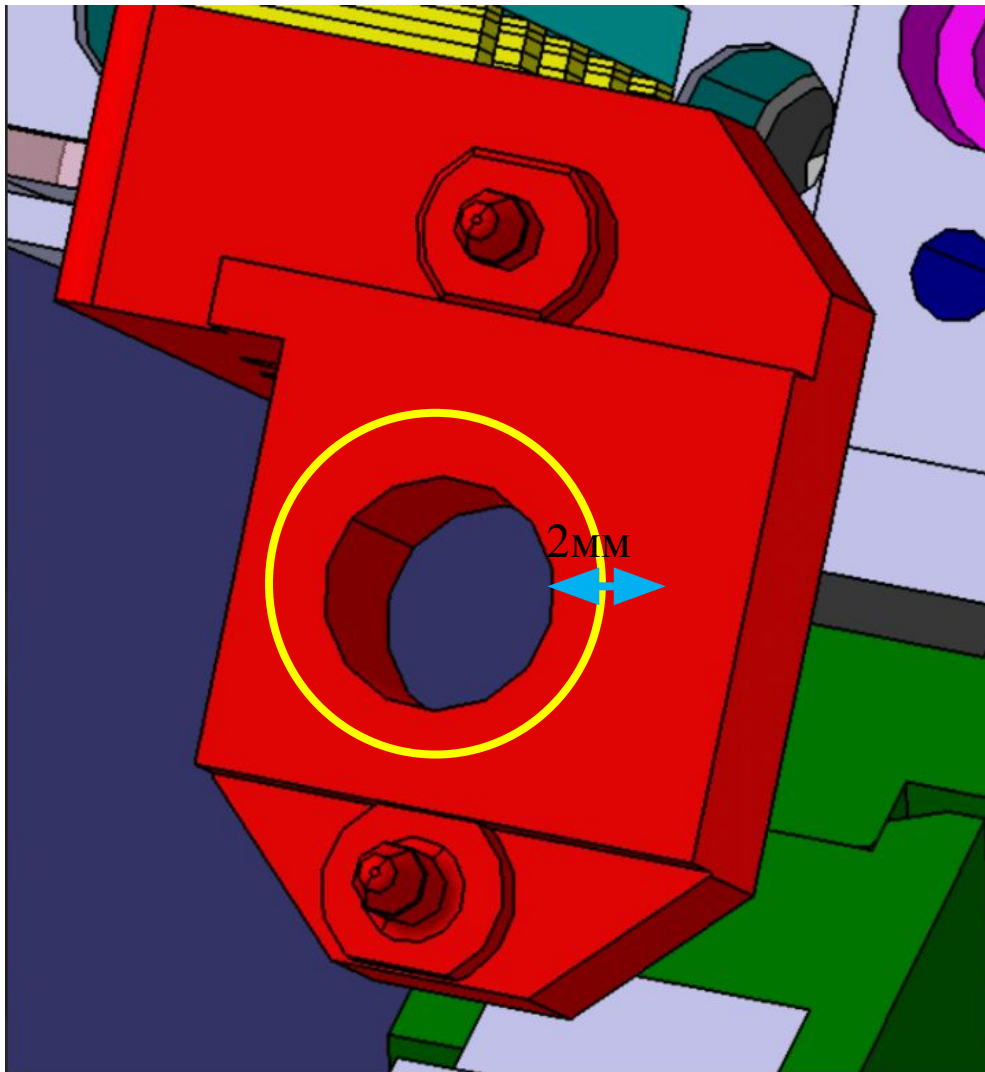
# PGD 60

DIRECTION ASSEMBLY MEAN: Z UP VEHICLE



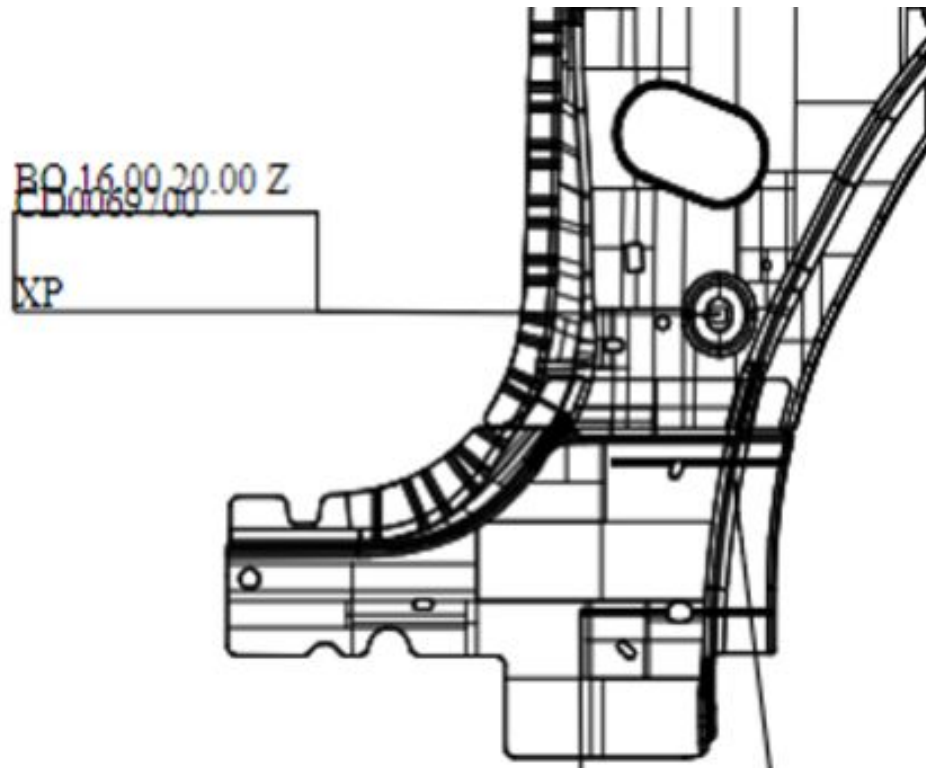
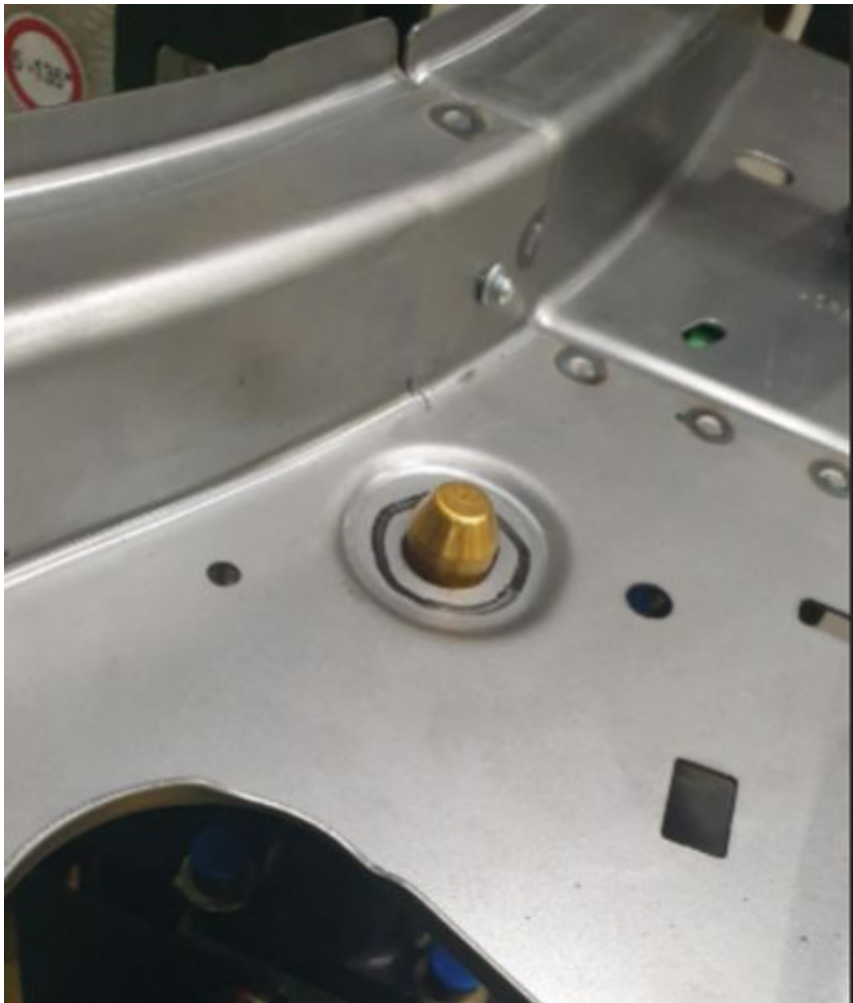
Пилот CD0085300 необходимо заменить на пилот 7.8 (усеченный) как на XJF

Пилот CD0085300 на XJF



Необходимо расточить отверстие под шпильку массы на 2мм

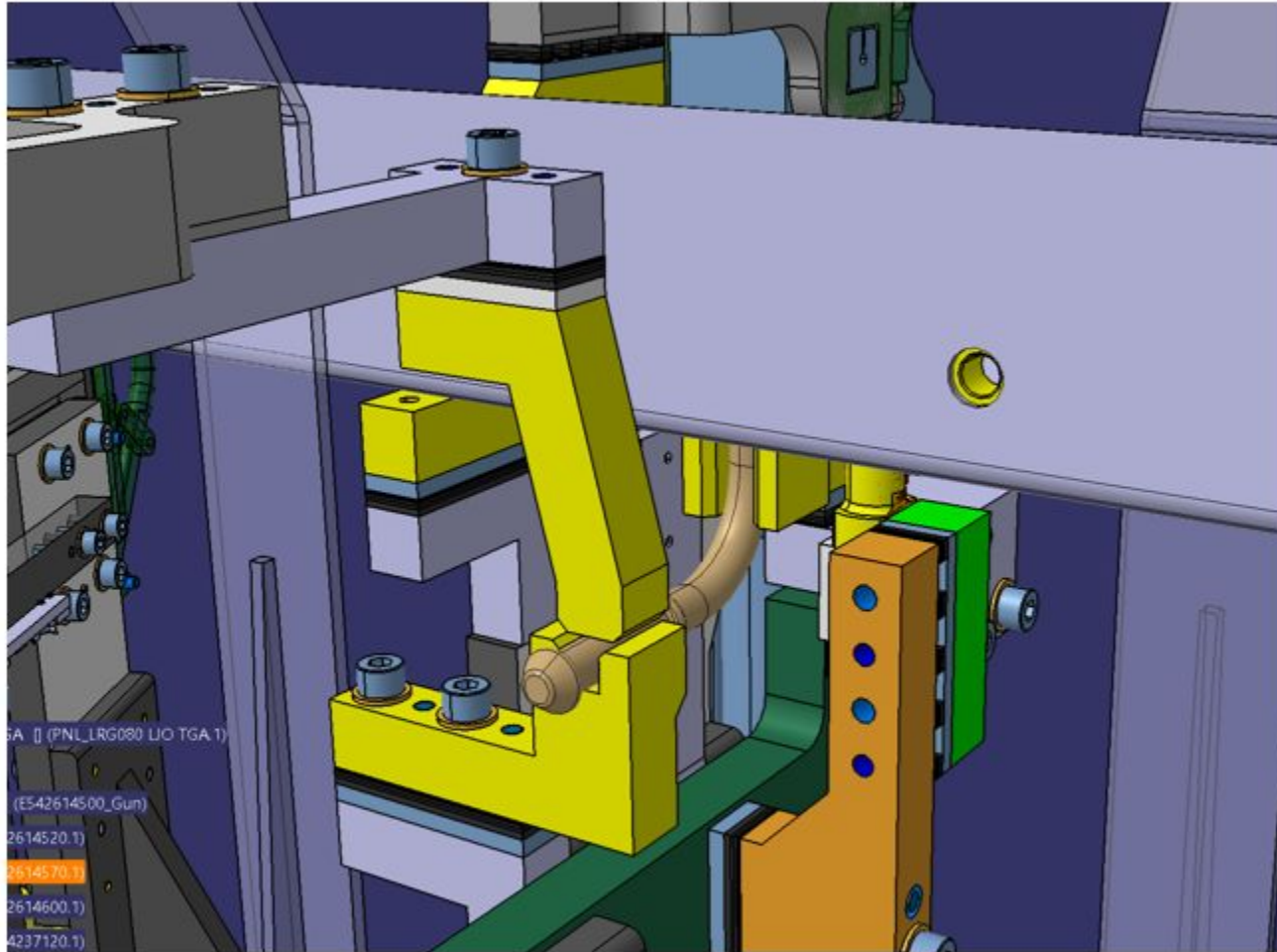
## DPD 180



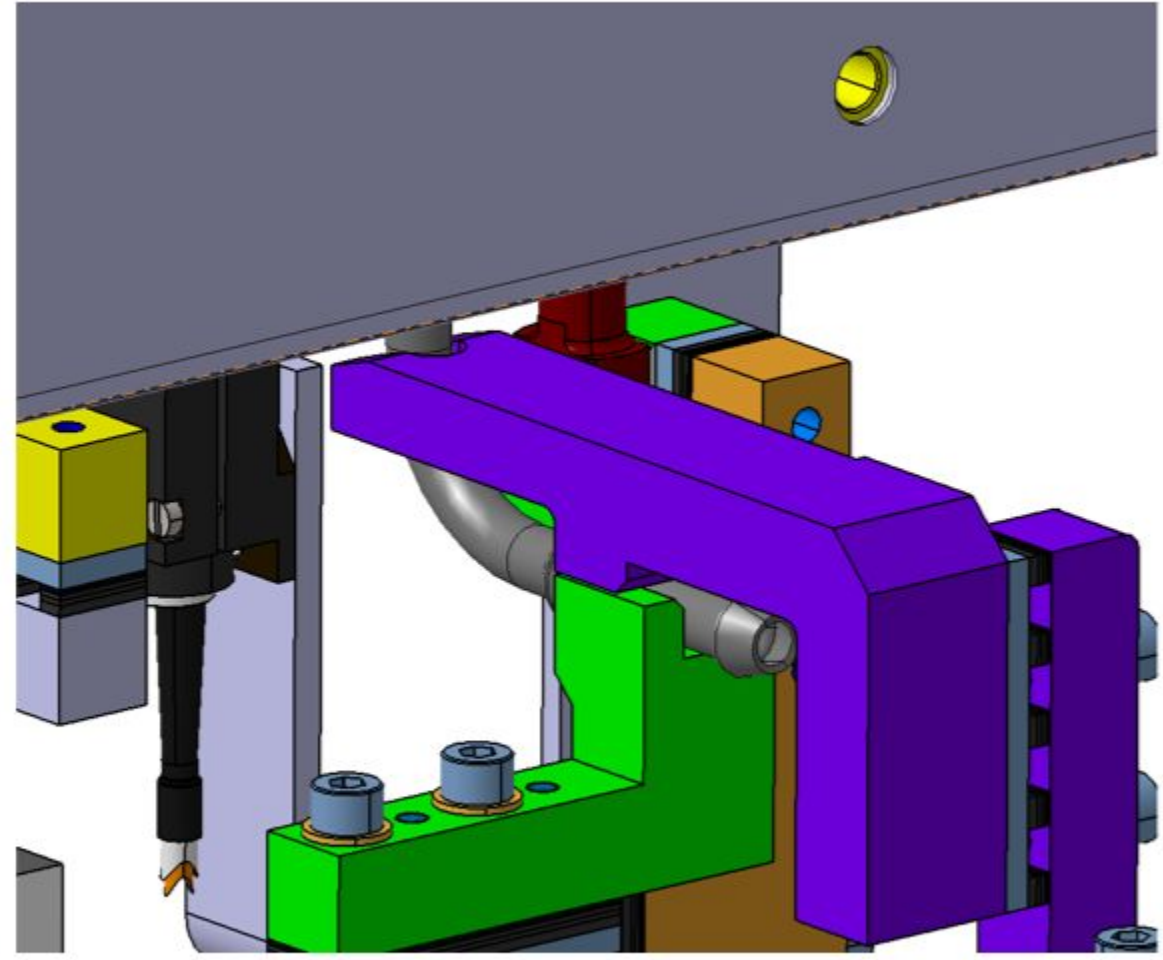
Пилот CD0069700 необходимо поднять на 3мм

# LRG 080

## XJO



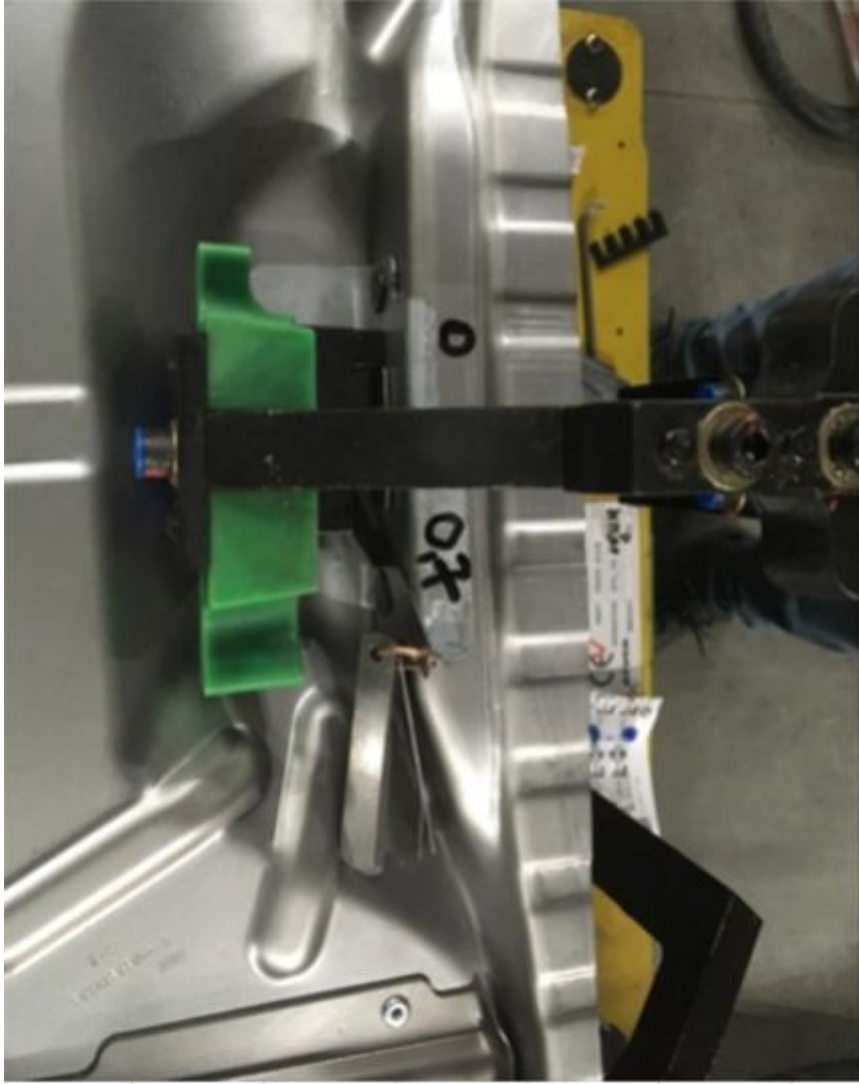
## XJF



**Необходима модификация прижима на посту LVG 080 как на XJF**



## DPD 180



1 регулировка на 2 прижима.  
Разброс 0,7мм  
RD0328900, RD0328800

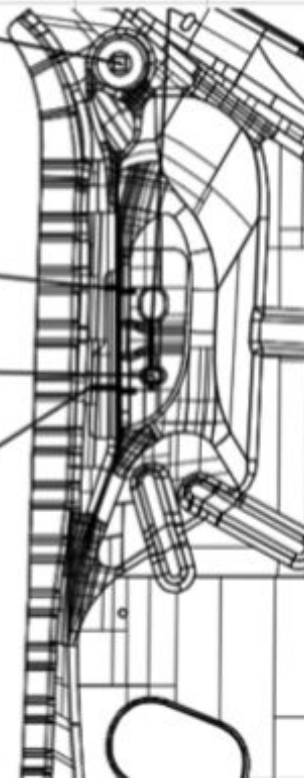
Z 705.00  
RD0328900



BQ 6 20 14 20 X  
RD0328800



Z 640.00  
RD0328800



**На посту 2 прижима на 1 настройке, 1 работает другой нет. Необходима модификация.**

LRD 080



**На посту 2 референса rd337200 ys1, s2 на 1 настройке, 1 работает другой нет. Необходима модификация.**

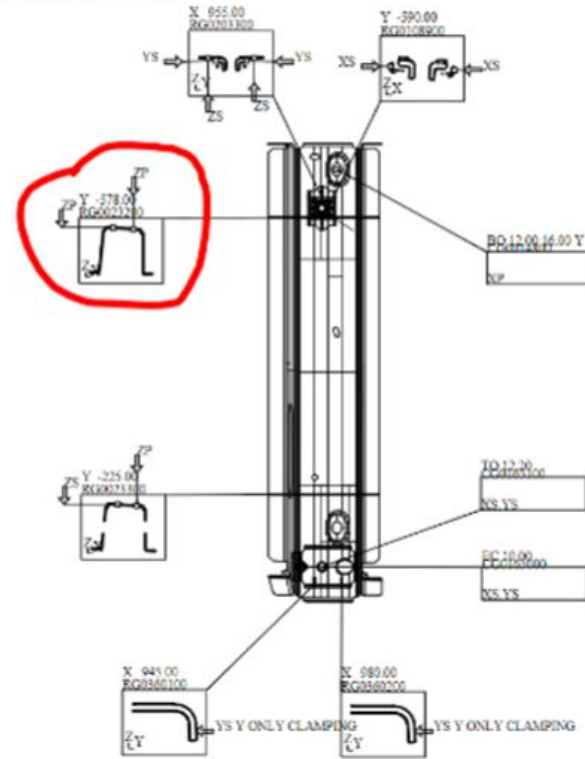
# TSD/TSG 060

K - 1

Problem: A clamp magnet is required, since the part is not fixed in the clamp. / Требуется магнит на прижим, т.к деталь выпадает из прижима.

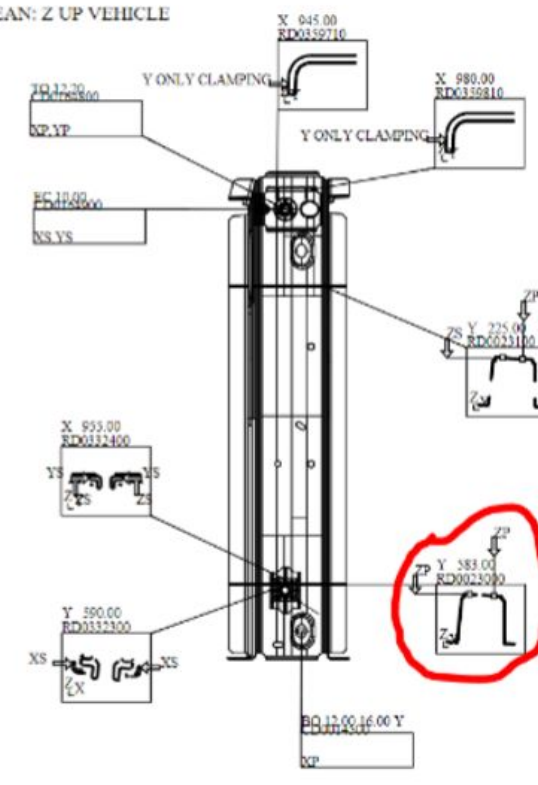


DIRECTION ASSEMBLY MEAN: Z UP VEHICLE



TSG-60

DIRECTION ASSEMBLY MEAN: Z UP VEHICLE

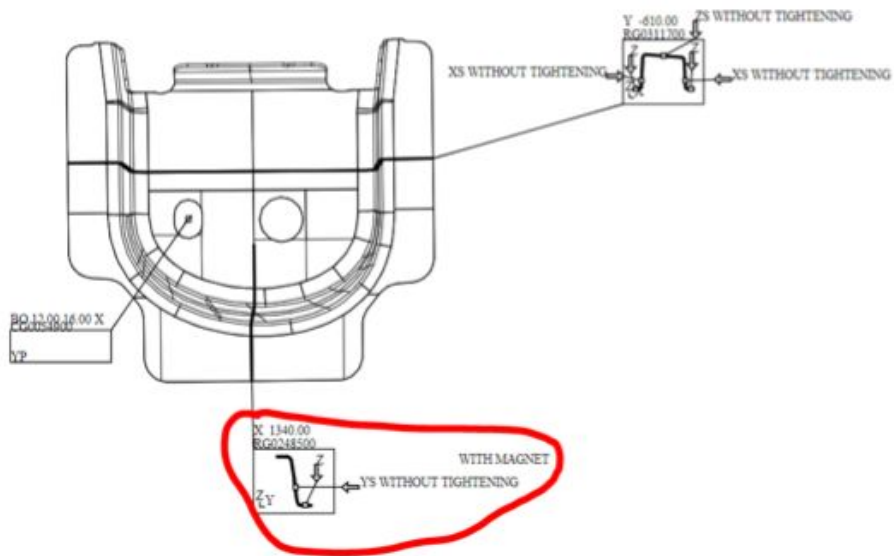


TSD-60

# SCG/SCD 150

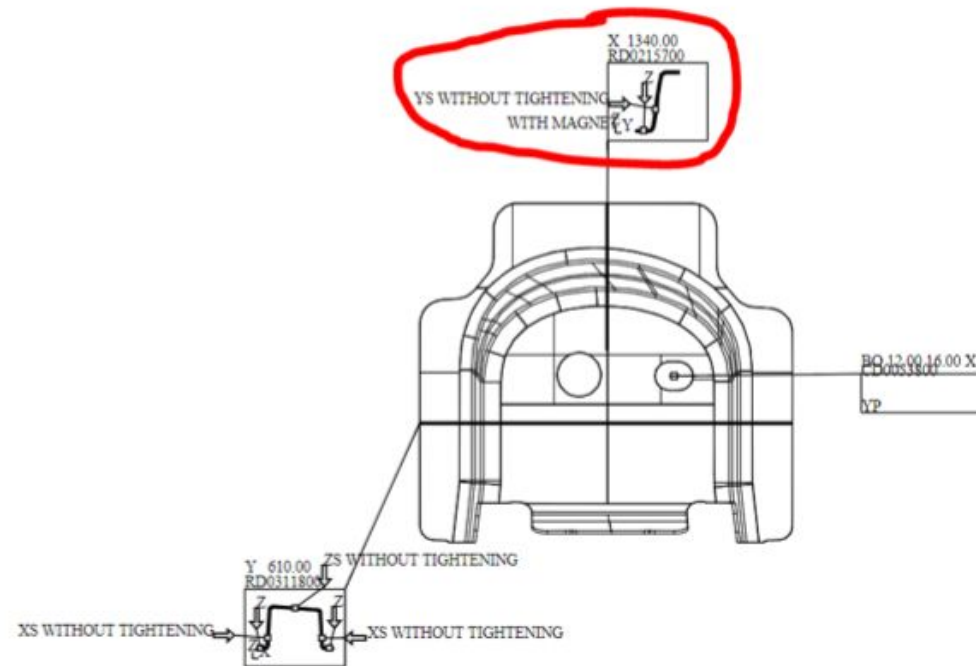
## SCG-150

DIRECTION ASSEMBLY MEAN: Y INNER VEHICLE



## SCD-150

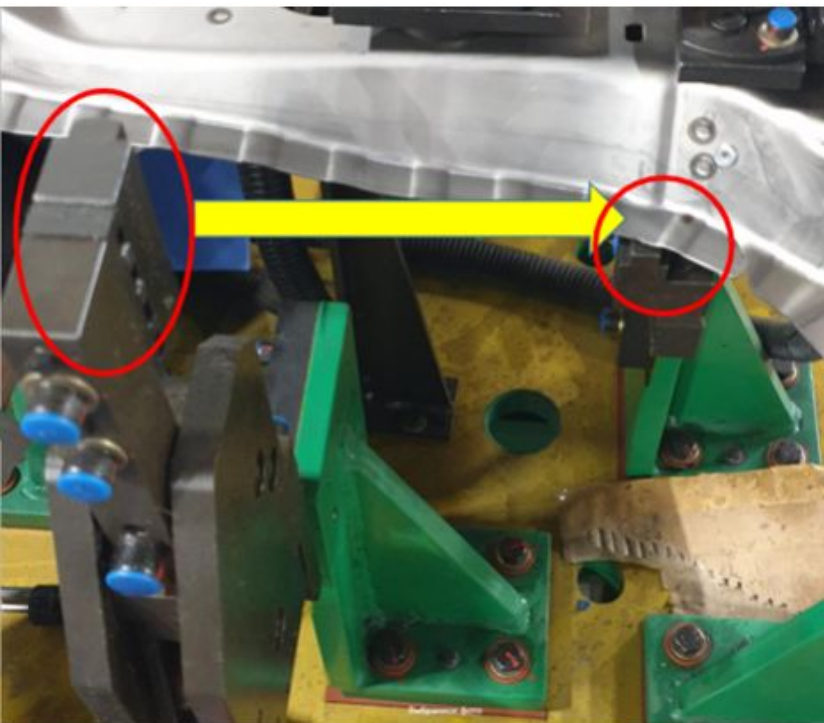
DIRECTION ASSEMBLY MEAN: Y INNER VEHICLE



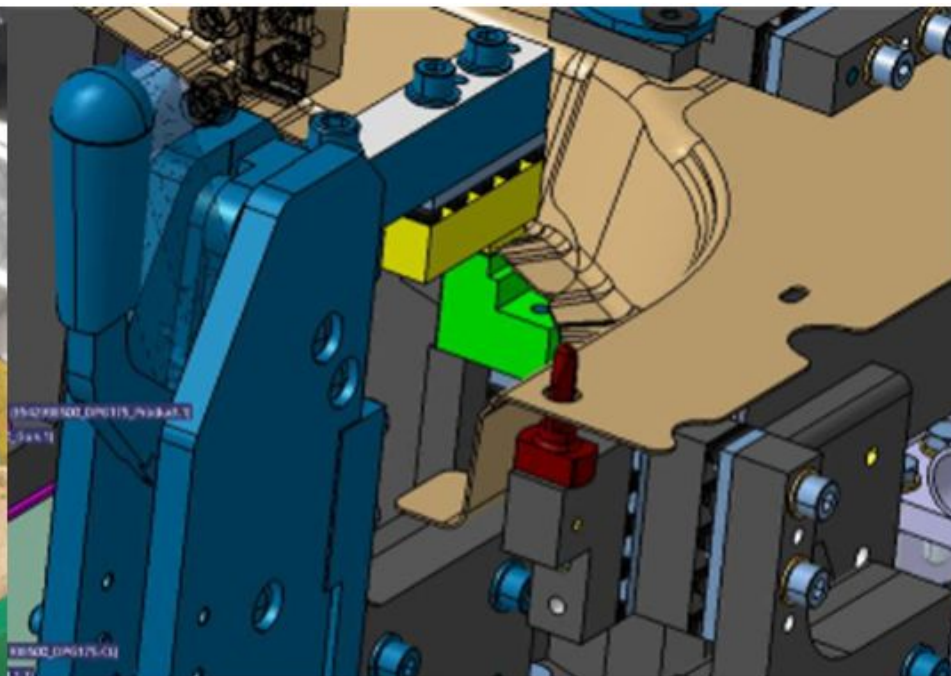
**Отсутствуют магниты на референсах RG0248500 и RD0215700. Необходимо установить магниты**



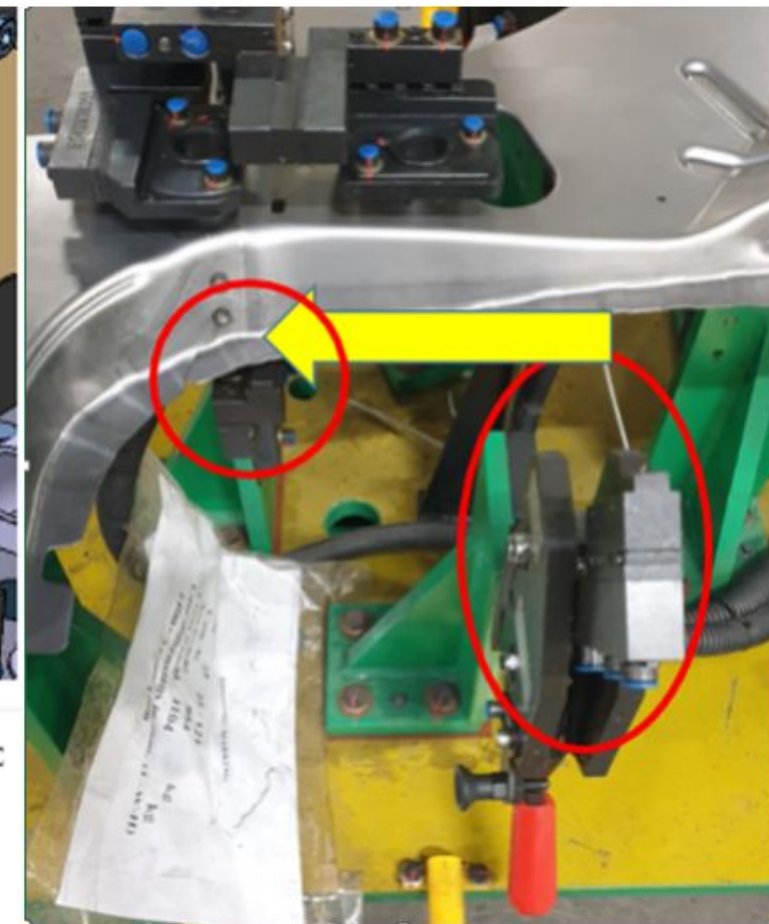
## DPG/DPD 175



DPG 175



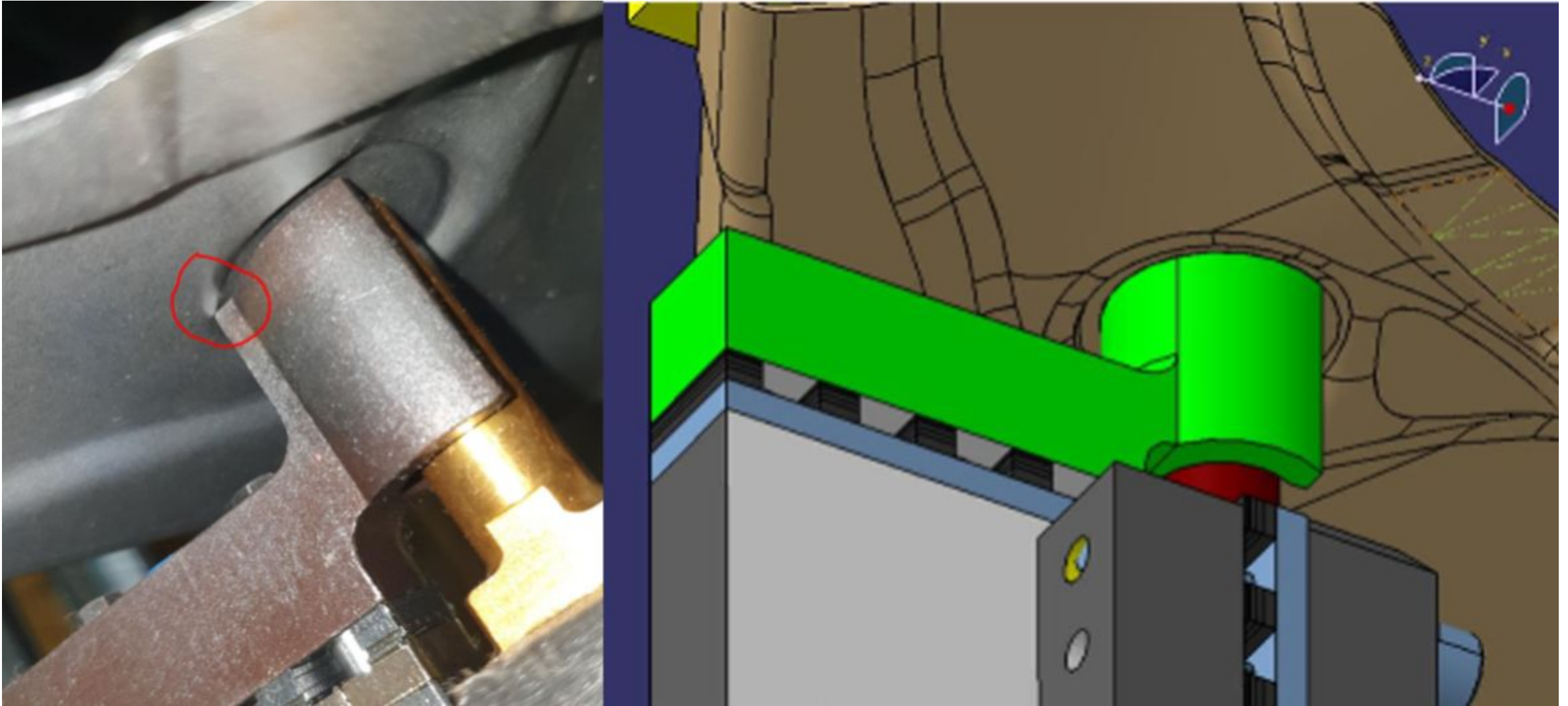
DPG/DPD 175 прижим должен приходиться на референс



DPD 175

DPG/DPD 175 Прижимы должны приходиться на референс

## DPG/DPD 175



**DPG/DPD 175 Проблема - Деталь своим радиусом лежит на кронштейне референса В 3Д контакта референса с радиусом детали нет**