



Работа выполнена в рамках мастер - класса
«Создание интерактивных тестов в программе
PowerPoint»

на педагогическом портале [«Школьный урок»](#)

Окружающий мир

Итоговое повторение

Тест на основе шаблона Баженова А. А.

Автор работы:
заместитель директора по УВР
МБОУ СОШ № 2
г. Гагарина Смоленской области
Наталья Николаевна Покровкова

3 класс

Тес

- Укажи, что относится к живой природе

• растение

• почва

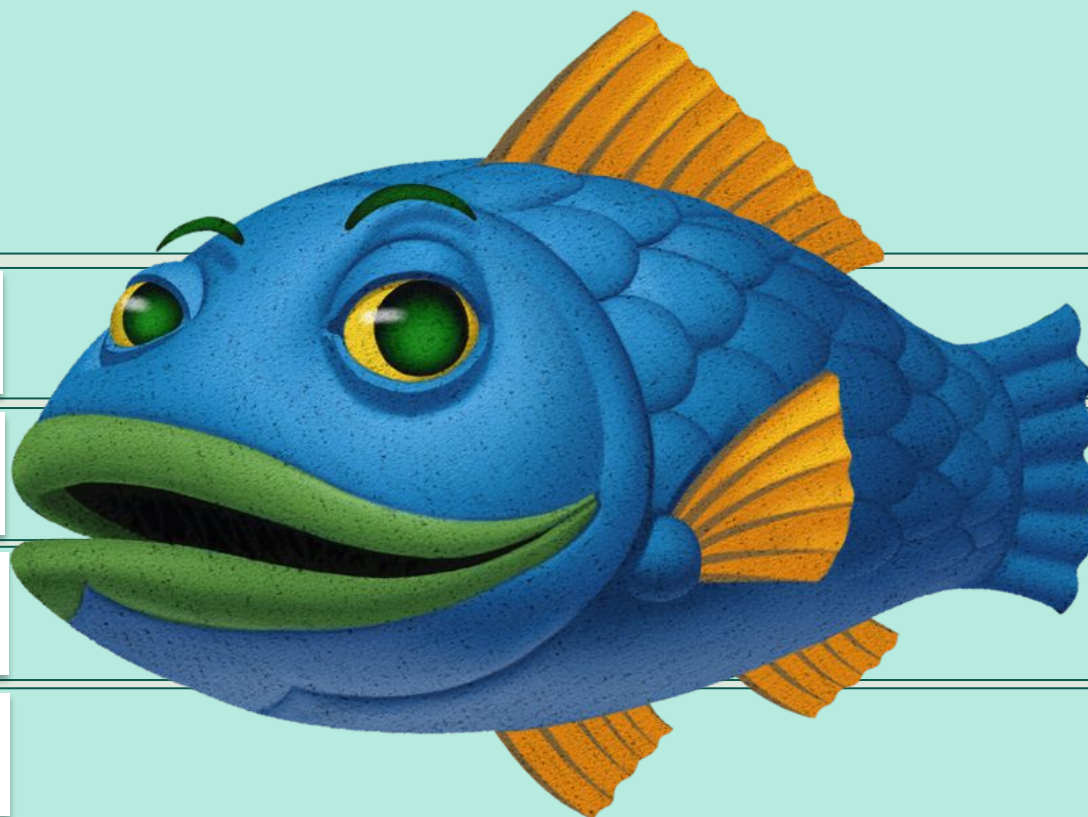
• вода

• воздух



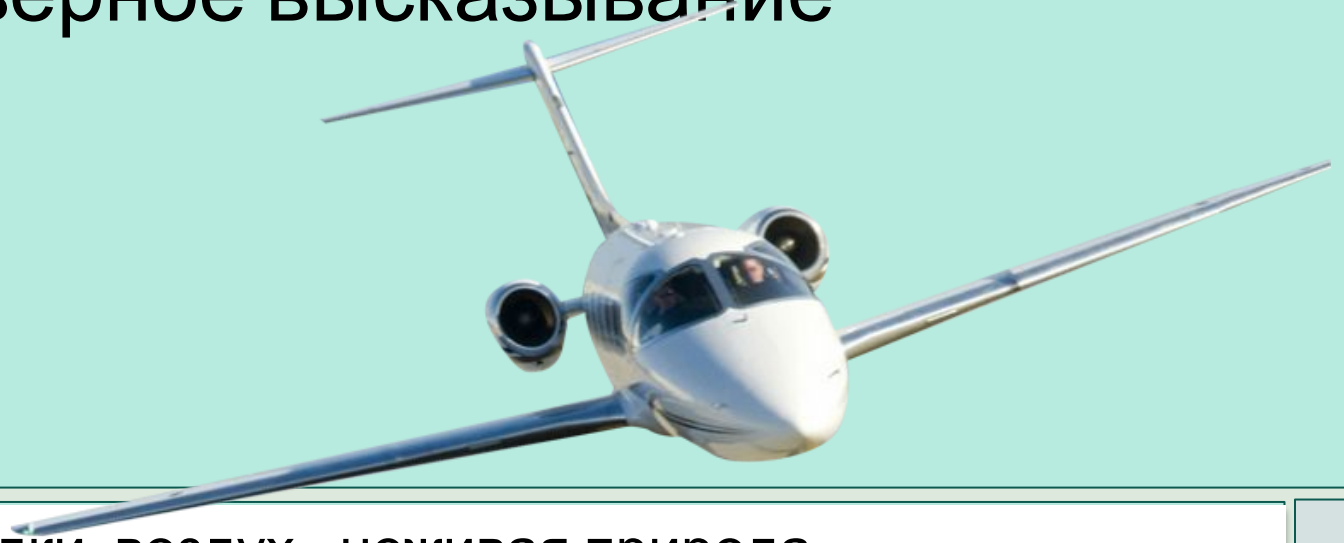
Тес

- Укажи, что относится к неживой природе



• вода	<input type="checkbox"/>
• ПТИЦЫ	<input type="checkbox"/>
• растения	<input type="checkbox"/>
• рыбы	<input type="checkbox"/>

- Укажи верное высказывание



- Камни, осадки, воздух - неживая природа

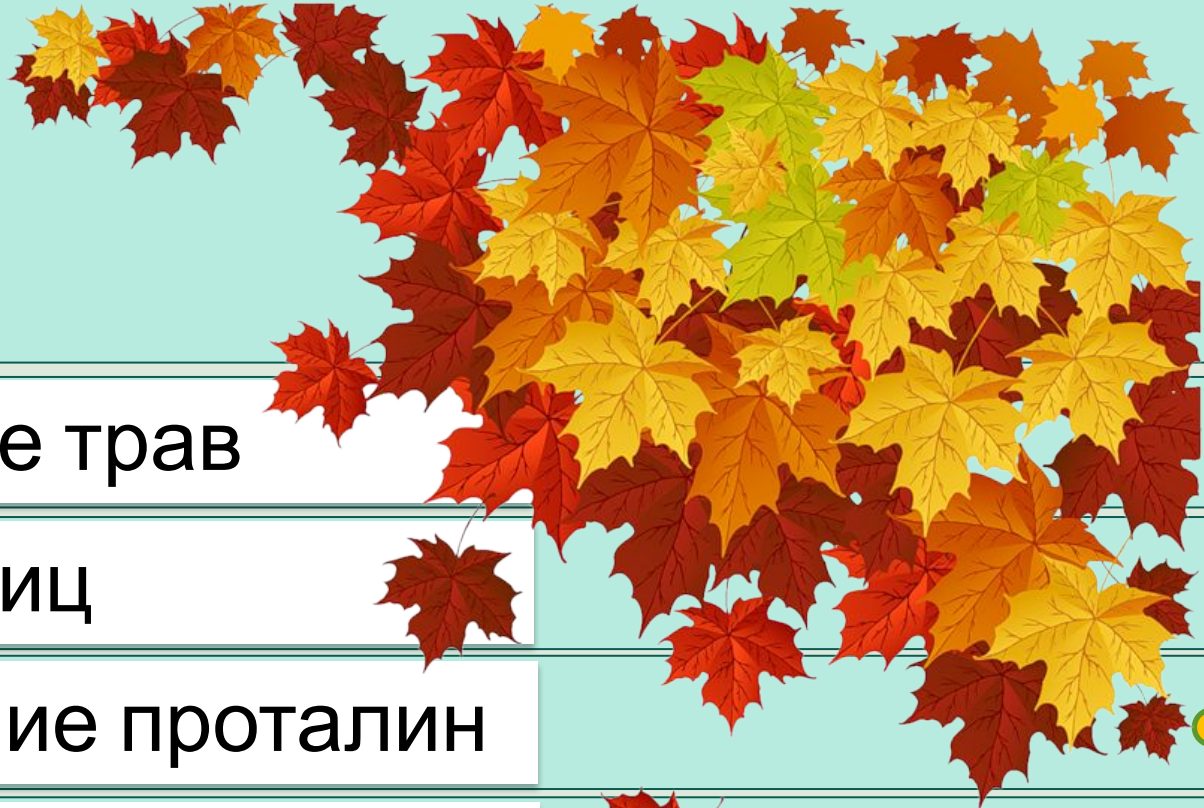
- Самолёт, космический корабль, планеты - неживая природа

- Солнце, человек, насекомое - живая природа

- Земля, кошка, берёза - живая природа

Тес

- Укажи явление природы, которое не относится к осени

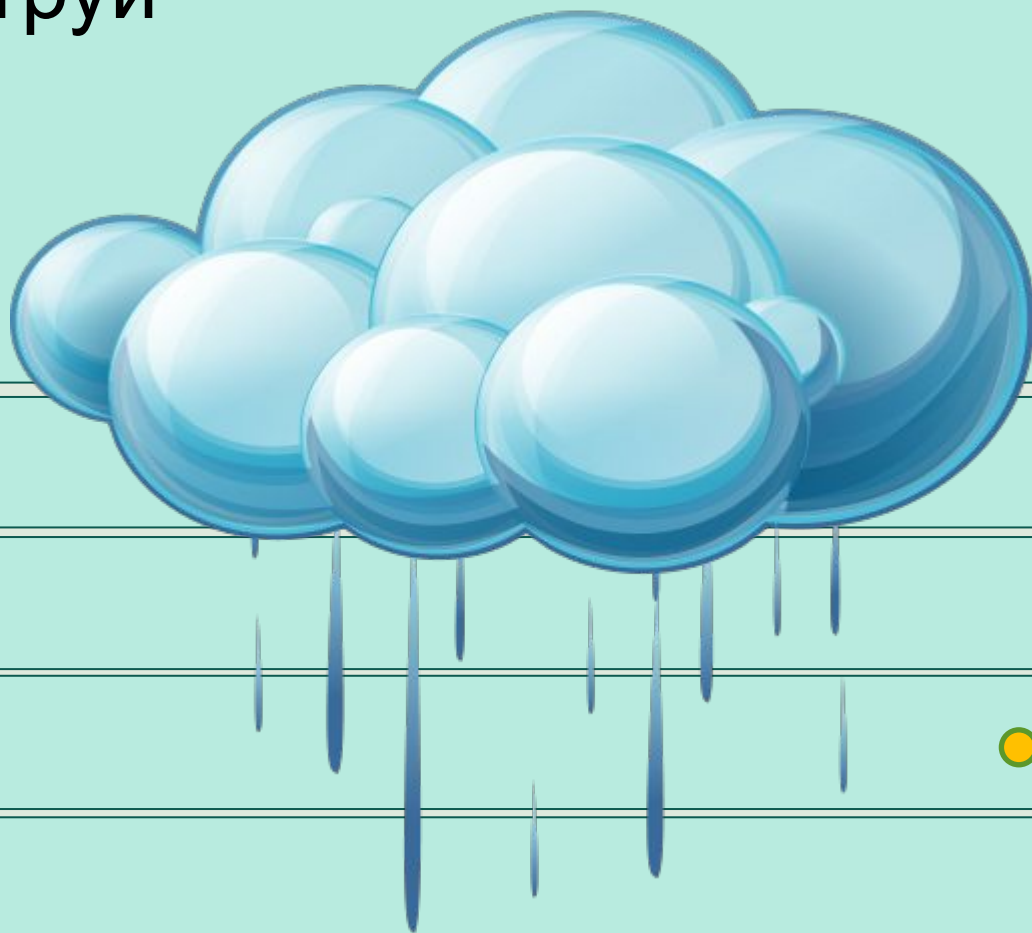


- увядание трав
- отлёт птиц
- появление проталин
- похолодание



Тес

- Укажи вид атмосферных осадков в виде капель или струй



• СНЕГ

• туман

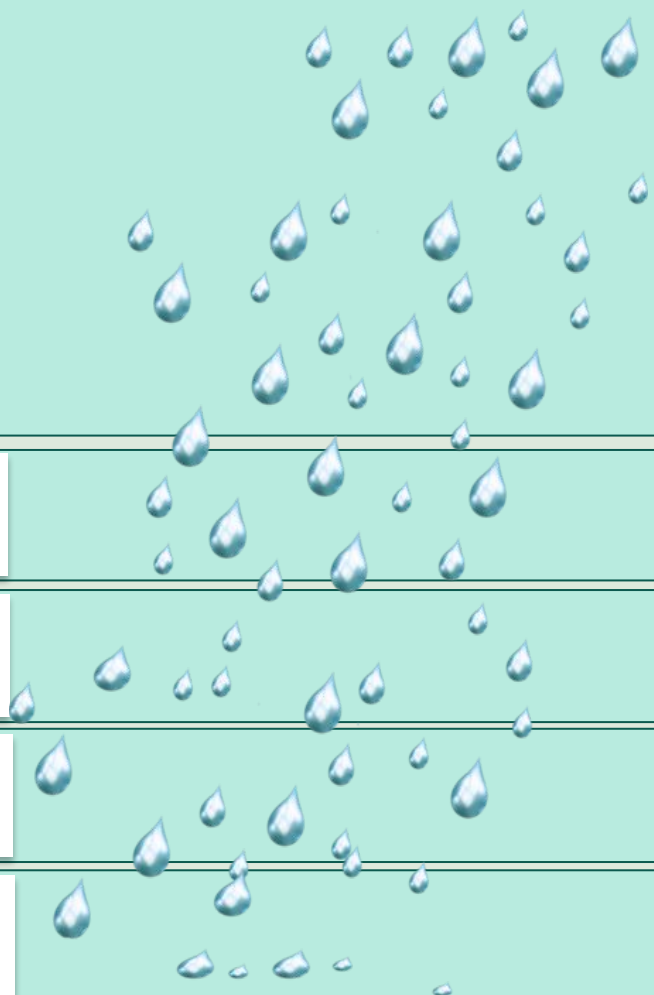
• ДОЖДЬ

• град



Тес

• Как называется изменения, происходящие в природе?



• явления природы



• явления погоды

• сезонные явления

• суточные явления

Тес

- Укажи травянистое растение



• липа

• помидор

• калина

• лиственница



Тес

- Укажи, что необходимо для жизни растений

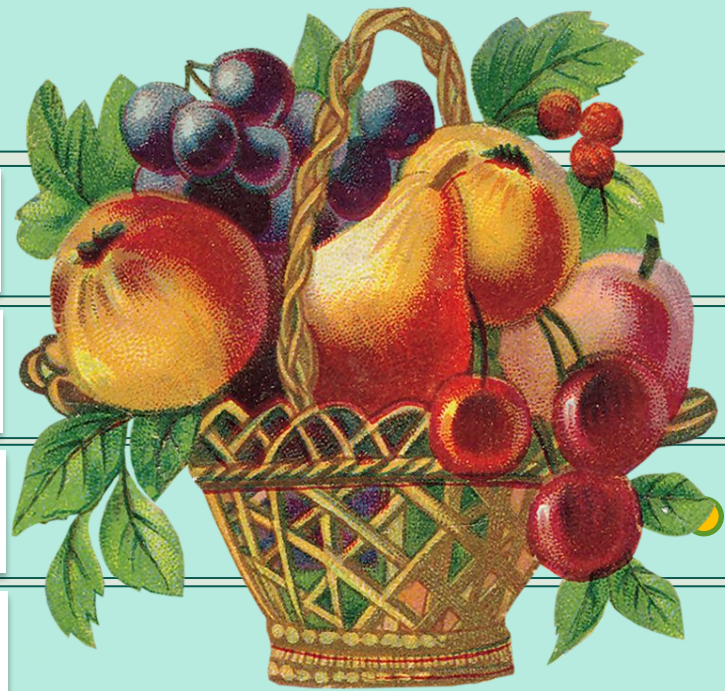
• мясо, фрукты,

• рыба, овощи, мясо

• солнце, воздух,

• масло, кисель,

ДОЖДЬ



Тес

- Укажи группу, в которой перечислены животные, впадающие на зиму в спячку



• белка, лисица, овца, белый медведь

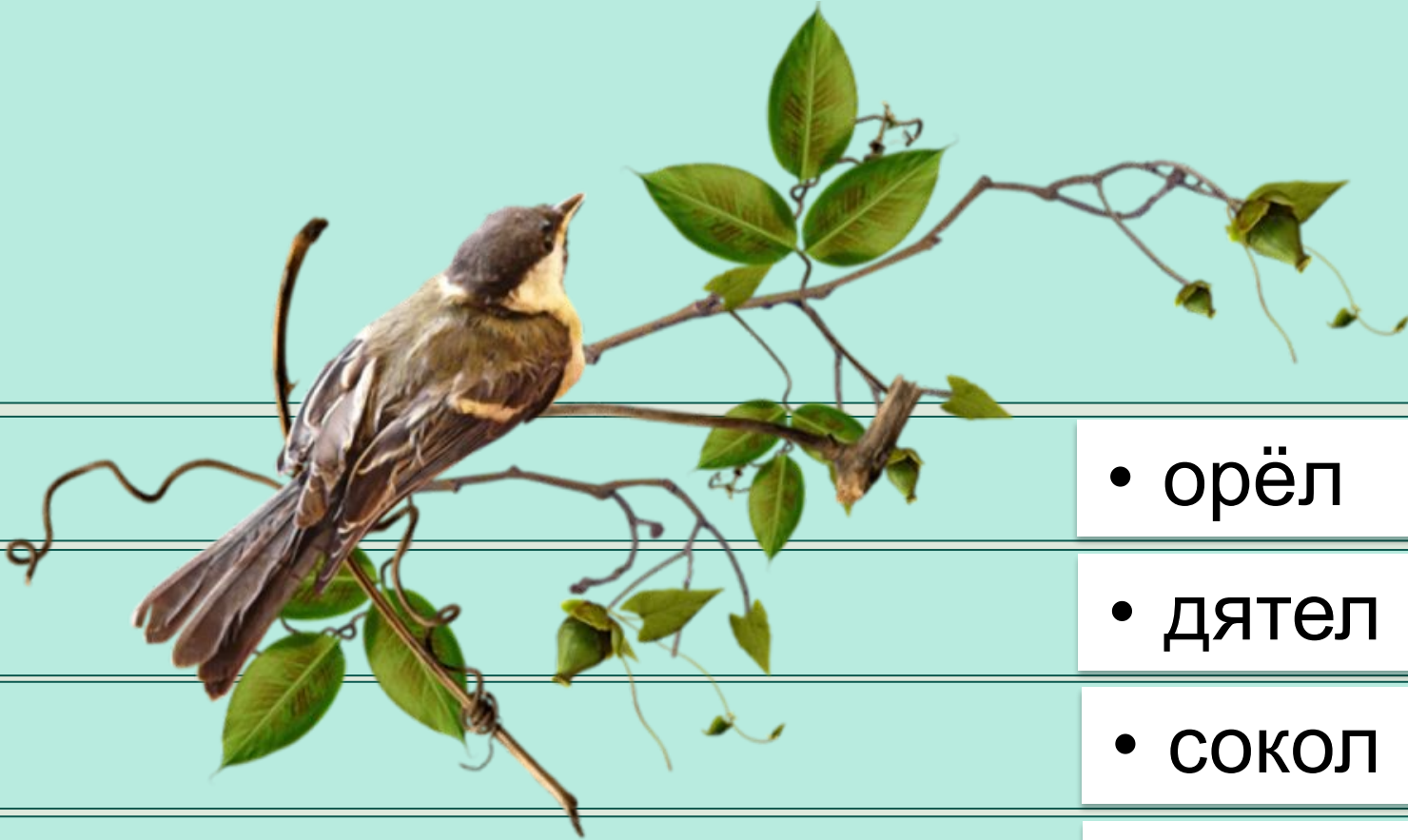
• барсук, выдра, волк, тюлень

• ёж, бурый медведь, божья коровка,

• черепаха, жираф, лев, заяц

Тес

- Укажи насекомоядную птицу



• орёл

• дятел

• сокол

• снегирь

Тес

- Что отличает человека от других живых существ?

- дыхание

- размножение

- разум

- движение



Тес

- Какой орган у человека развит сильнее, чем у других живых существ?



• сердце

• желудок

• ГОЛОВНОЙ МОЗГ

• лёгкие



Тес

- Что не относится к признакам живых организмов?



• питание

• течение

• рост

• дыхание



Тес

- Что относится к характеристике семьи?

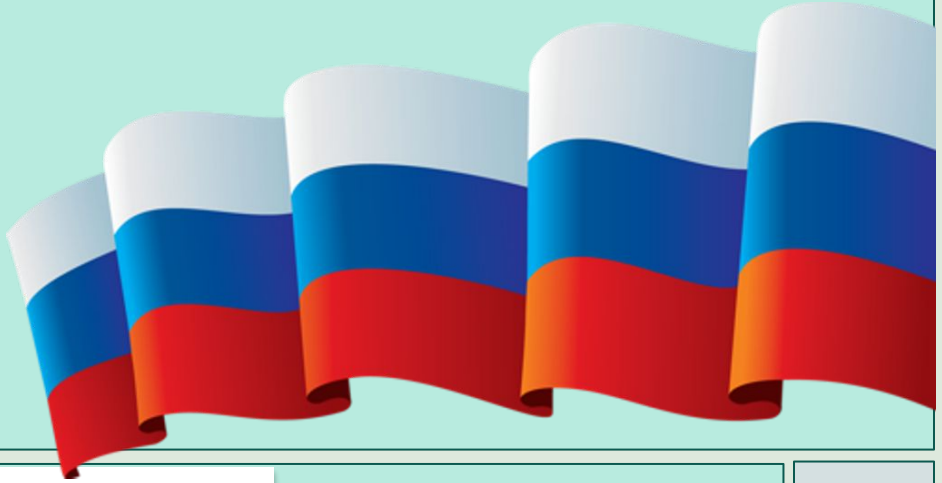


- границы
- СВОЙ ЯЗЫК
- государственные
- СОВМЕСТНОЕ ХОЗЯЙСТВО



Тес

• Что относится к характеристике страны?



• государственные символы



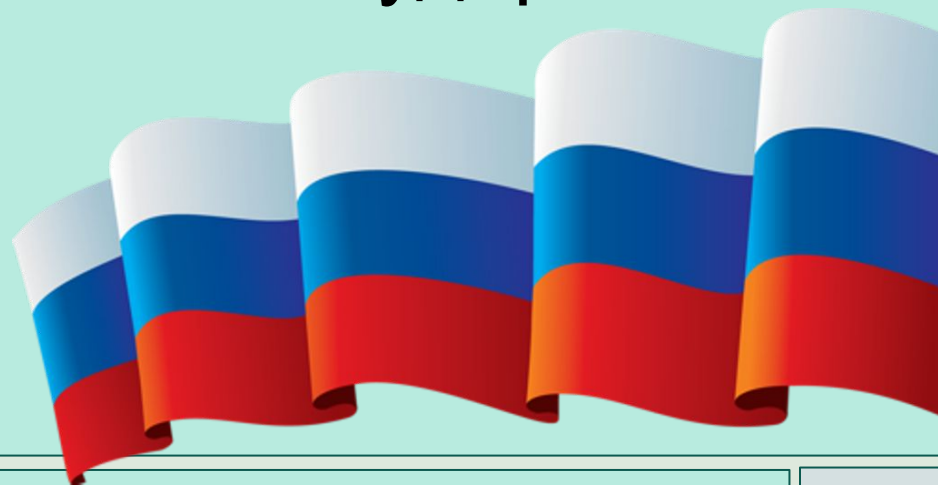
• жизнь под одной крышей

• цвет кожи

• национальные песни

Тес

- Что относится к символам государства?



• танец

• герб

• ЯЗЫК

• карта страны



Тес

• Какое травянистое растение является культурным?

• крапива

• лебеда

• осот

• редис



Тес

• Что относится к телам?



• азот

• вода

• Марс

• уксус

Тес

- Какое растение относится к водорослям?



- папоротник
- кувшинка
- морская капуста
- водяной орех



Тес

- Какие организмы относятся к производителям?

• хищники

• бактерии

• грибы

• растения



Тес

- Какое животное относится к пресмыкающимся?

• кальмар

• жаба

• черепаха

• паук



Тес

• Что не относится к нервной системе?



• нервы

• печень

• ГОЛОВНОЙ МОЗГ

• СПИННОЙ МОЗГ

Тес

- Какое полезное ископаемое не используется как топливо?



• ИЗВЕСТНЯК

• нефть

• торф

• каменный уголь



Тес

- Как называются платежи, которые граждане и организации обязаны платить государству?

• штрафы

• налоги

• пени

• пенсии



Тес

• Что находится вверху экологической пирамиды?



• растения

• насекомые

• растительноядные

• хищники



Тес

- Что помогает человеку накапливать знания?

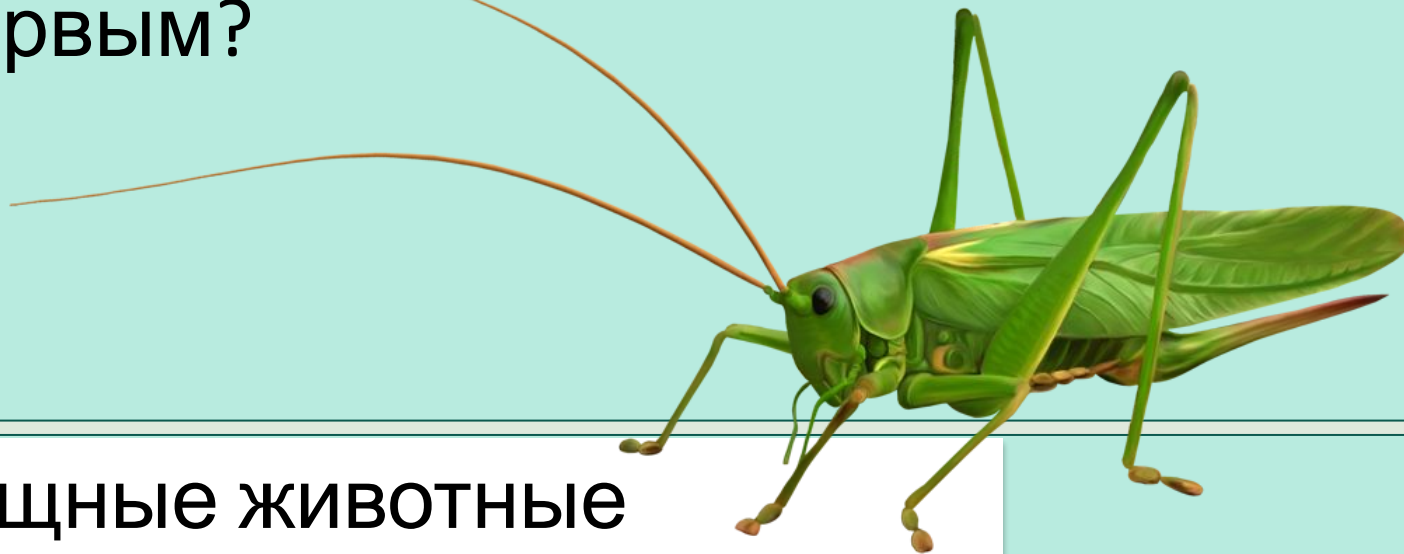


- восприятие
- воображение
- память
- внутренний мир



Тес

- Какое звено в цепи питания является первым?



• хищные животные

• растительноядные

• растения

• насекомые



Тес

- К какой системе органов относятся вены, артерии, сердце?



- пищеварительная
- нервная
- дыхательная
- кровеносная



Тес

- Какая страна не находится на территории Европы?



• Египет

• Финляндия

• Италия

• Польша



Тес

- К какой системе органов относятся желудок, пищевод, печень и желчный пузырь?



- дыхательная
- кровеносная
- нервная
- пищеварительная



Анализ работы с тестом