



# ЧТО НАДО ЗНАТЬ О ТУБЕРКУЛЕЗЕ?



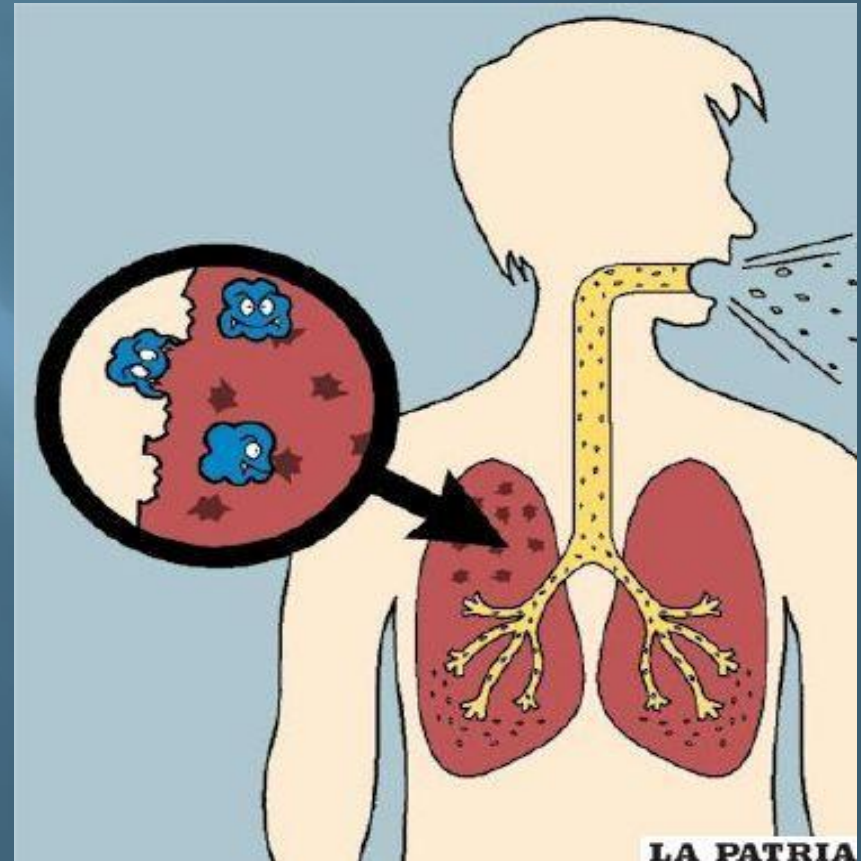
ГУЗ «Липецкая РБ» 2017 год

# ЧТО ПОРАЖАЕТ ТУБЕРКУЛЕЗНАЯ ИНФЕКЦИЯ?

- ▣ Туберкулез – инфекционное заболевание, поражающее в 90% случаев органы дыхания.
- ▣ Однако, существуют и внелегочные формы туберкулеза, такие как:
  - ▣ Туберкулез мочеполовых органов
  - ▣ туберкулез глаз
  - ▣ Туберкулез кожи
  - ▣ Туберкулез мозговых оболочек
  - ▣ Туберкулез костей и суставов

# ИСТОРИЯ ЗАБОЛЕВАНИЯ

- ▣ Люди с древних времен знали, что туберкулез – заразная болезнь.
- ▣ Кодекс Хаммурапи (начало 2 тысячелетия до нашей эры) содержал право на развод, если один из супругов болен туберкулезом, да бы сохранить жизнь одному из них.

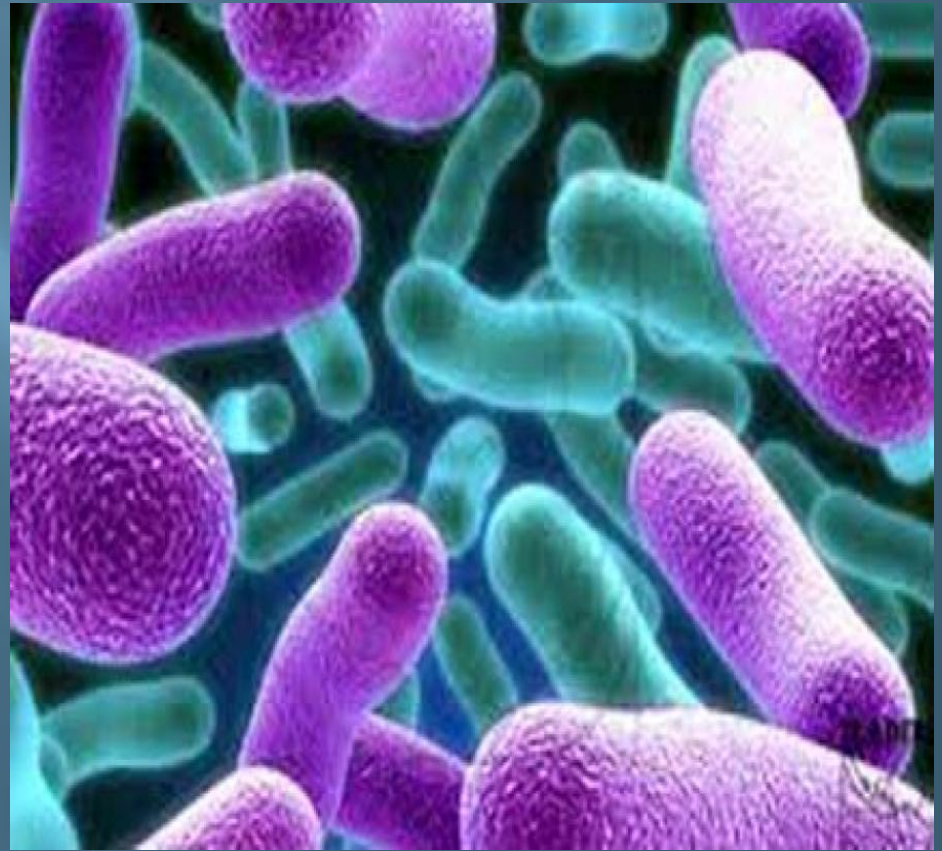


# ИСТОРИЯ

- В Древней Персии больные туберкулезом подлежали изоляции.
- Аристотель считал: «Болезнь получается, потому что в воздухе, выдыхаемым болящими, содержится кое что, от болезни»
- В рукописных учебниках второй половины 17 века туберкулез считали заразной болезнью.

# ОТКРЫТИЕ ВОЗБУДИТЕЛЯ ТУБЕРКУЛЕЗА

- 24 марта во всем мире отмечается «День борьбы с туберкулезом», так как именно в этот день в 1882 году ученый Роберт Кох открыл возбудителя туберкулеза, который в дальнейшем был назван в его честь - «палочкой Коха».





# КАК И ГДЕ МОЖНО ЗАРАЗИТЬСЯ?

- ▣ Заразиться туберкулезом очень просто и можно практически – везде!
- ▣ Основным источником заражения является больной человек, выделяющий при кашле, чихании туберкулезные палочки, которые весьма устойчивы во внешней среде.
- ▣ К болезни приводит – контакт с больным туберкулезом, выделяющим туберкулезные палочки в течение длительного времени, теснота общения.
- ▣ .



# Факторы, способствующие заболеванию туберкулезом

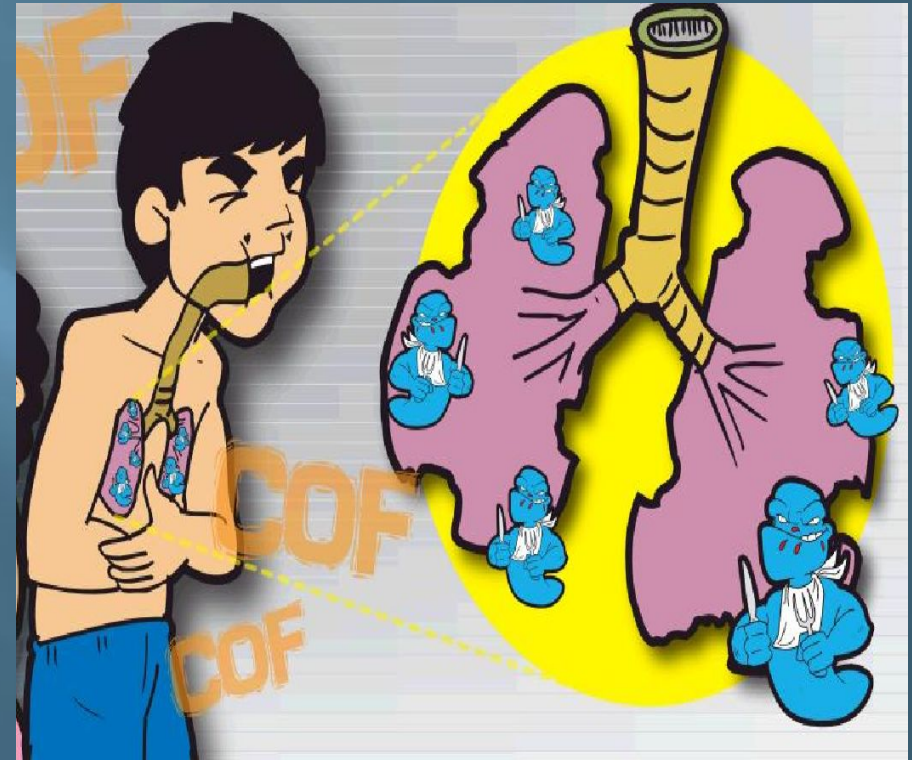
- **Неполноценное питание;**
- **Алкоголизм;**
- **Табакокурение;**
- **Наркомания;**
- **ВИЧ-инфицированность;**
- **Наличие сопутствующих заболеваний**





# ПУТИ ЗАРАЖЕНИЯ ТУБЕРКУЛЕЗОМ

- Воздушно –  
капельный
- (при кашле,  
чихании, разговоре).
- Контактный ( через  
одежду, поцелуи,  
посуду).
- Внутриутробный  
путь ( от зараженной  
матери – плоду)





# КАК ПРОЯВЛЯЕТСЯ БОЛЕЗНЬ?

- ▣ Туберкулез коварен тем, что скрывается под маской самых различных заболеваний.



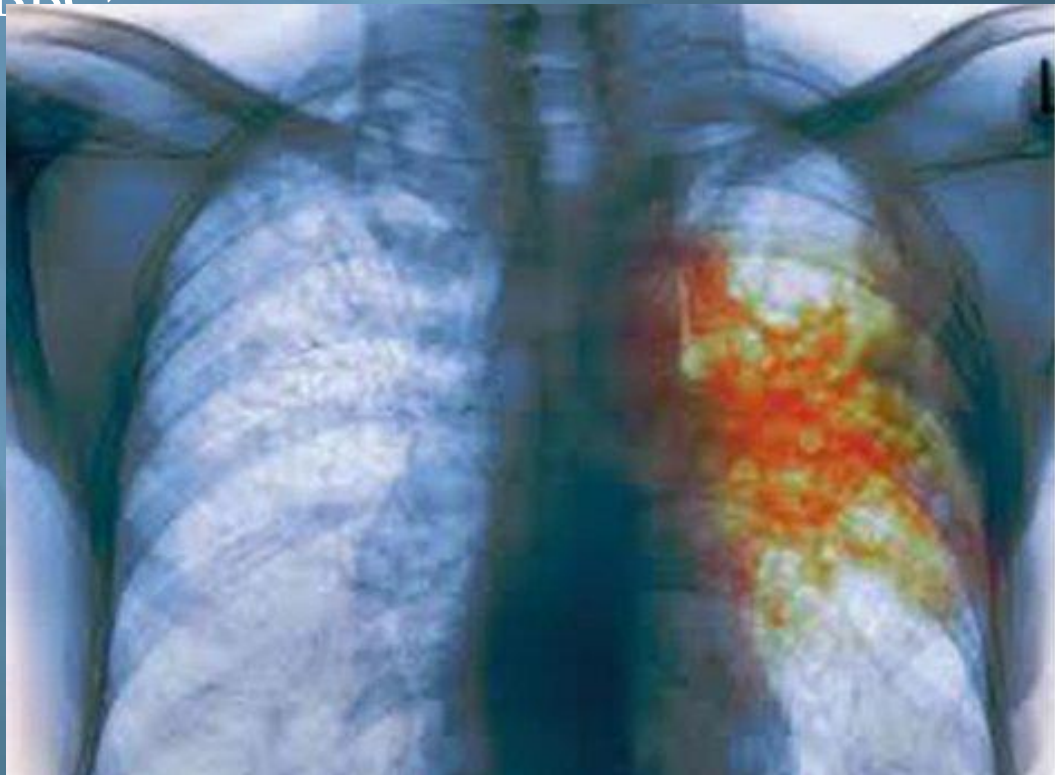
- ▣ Это может быть кашель с выделением мокроты или без нее,
- ▣ Слабость, Повышенная потливость  
Потеря веса, температура по вечерам.  
И только тогда, когда присоединяется кровохарканье, больной спешит к врачу.

# МЕРЫ ПРОФИЛАКТИКИ

- Основным методом выявления туберкулеза был и остается рентгенофлюорографический метод обследования.
- 3 х. кратное исследование мокроты или любой другой биологической жидкости человека на туберкулезные падежи
- Для детей – вакцинопрофилактика и ежегодное проведение туберкулинодиагностики.
- Здоровый образ жизни
- Отказ от курения, отказ от вредных привычек.

# ПОМНИТЕ!

- ▣ Туберкулез поражает одинаково – и богатых и бедных, если они не заботятся о своем здоровье!



# КУДА ОБРАТИТЬСЯ?

- Пройти флюорографическое обследование можно в ГУЗ «Липецкая РБ» по адресу г. Липецк, ул. Монтажников 3а .
- Сдать мокроту, при подозрении на заболевание, для обнаружения туберкулезных палочек Вы можете по месту жительства, получив направление у своего лечащего врача.
- Исследование проводится на базе клинической лаборатории ГУЗ «Липецкая РБ».

