

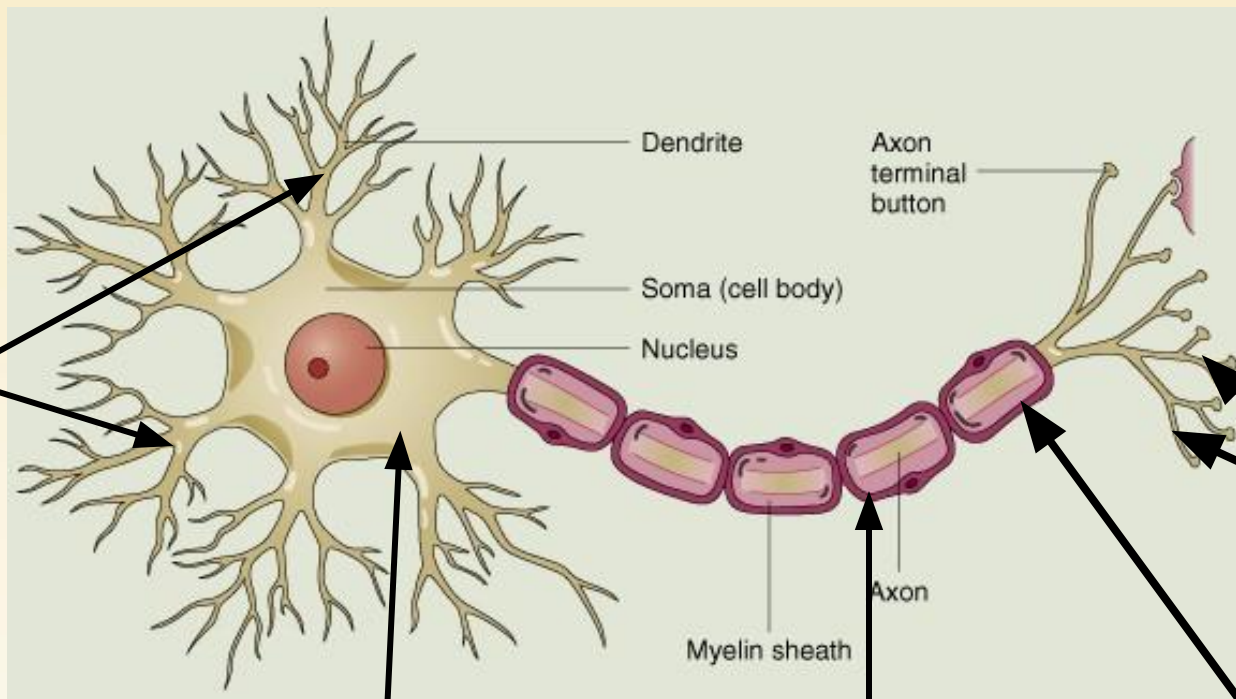
Тема урока:

# ***Нервная система. Строение и принципы работы***





# Строение нейрона



1

2

3

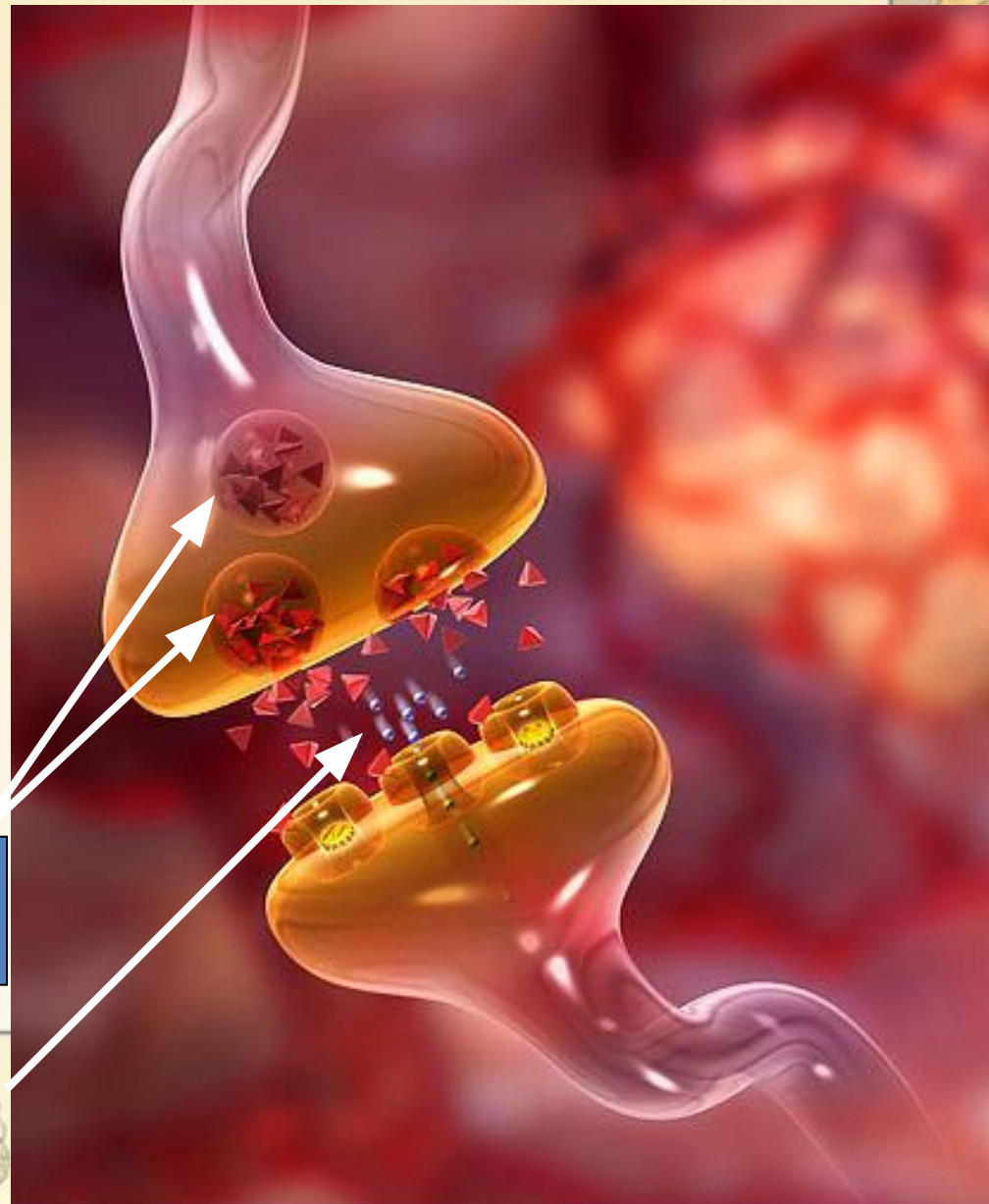
4

5

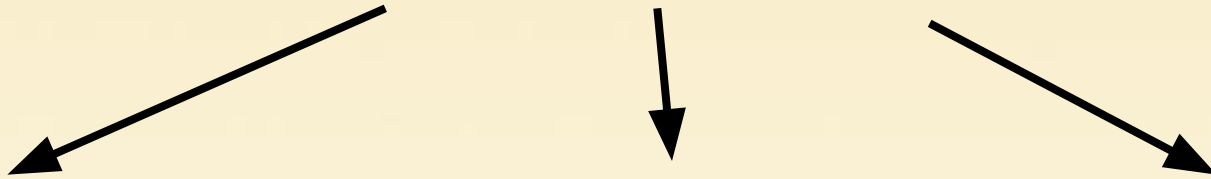
# Синапс - ?

Пузырьки с  
медиатором

Синаптическая щель



# Типы нейронов:



?

**Проводят  
информацию от  
поверхности тела  
и внутренних  
органов в мозг**

?

**Анализируют  
информацию и  
вырабатывают  
решения, связь  
между чувствит.  
и двигат.  
нейронами**

?

**Проводят  
импульс  
(команды)  
от головного и  
спинного  
мозга  
к рабочим  
органам**

# Строение нервной системы (анатомическое)

## Нервная система

?  
нервная  
система (?)

?  
нервная система

Головной  
мозг

?  
мозг


нервы

Нервные  
узлы

Нервные  
окончания

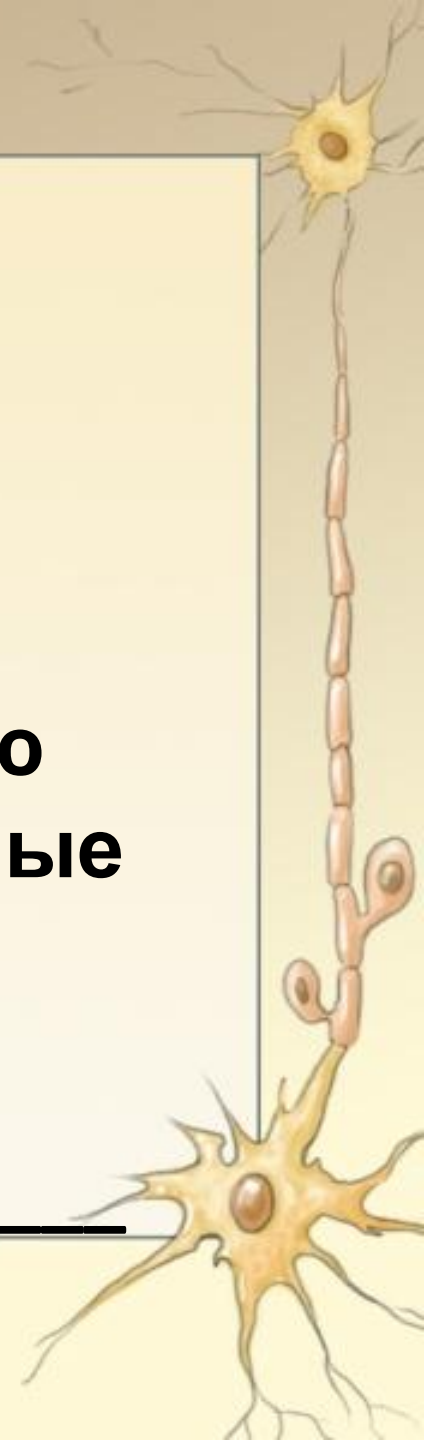
\_\_\_\_\_ ? \_\_\_\_\_

\_\_\_\_\_ ? \_\_\_\_\_

- 
- **Нервы** – скопления \_\_\_\_\_? \_\_\_\_\_  
*нейронов*

вне ЦНС, заключённые в общую оболочку и проводящие нервные импульсы

- **Нервные узлы** – скопления \_\_\_? \_\_\_
- **нейронов вне ЦНС**



# Функциональное деление нервной системы

## Нервная система

\_\_\_\_\_?\_\_\_\_\_

Подчинена воле человека

Регулирует работу скелетных мышц

\_\_\_\_\_?\_\_\_\_\_

Не подчинена воле человека

Регулирует работу внутренних органов



# Вегетативная нервная система

\_\_\_?\_\_\_

Включается во время интенсивной работы, требующей затрат энергии

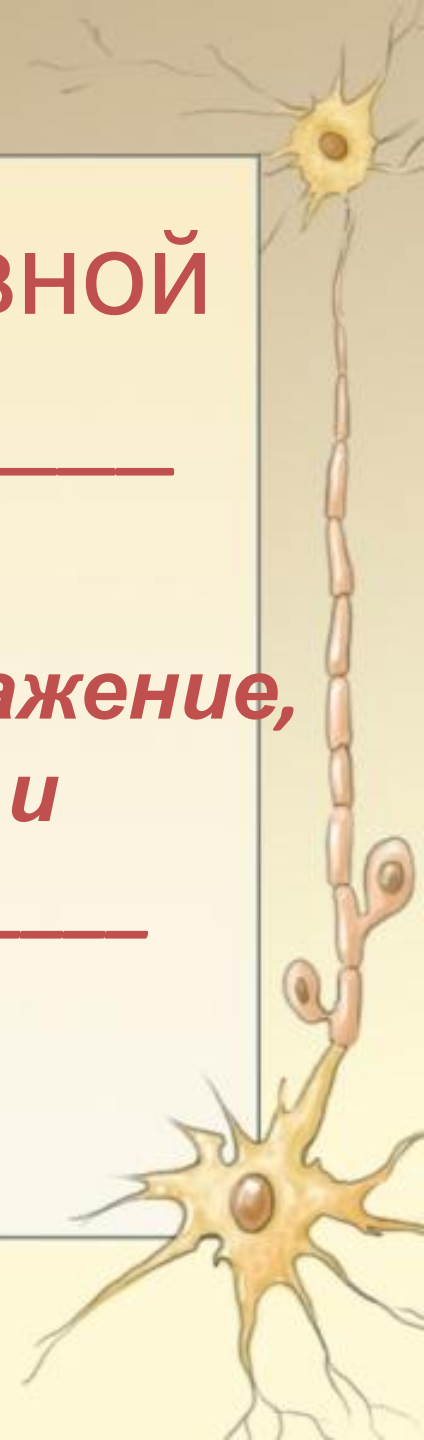
\_\_\_?\_\_\_

Способствует восстановлению запасов энергии во время сна и отдыха



В основе работы нервной системы лежит \_\_\_\_\_? \_\_\_\_\_

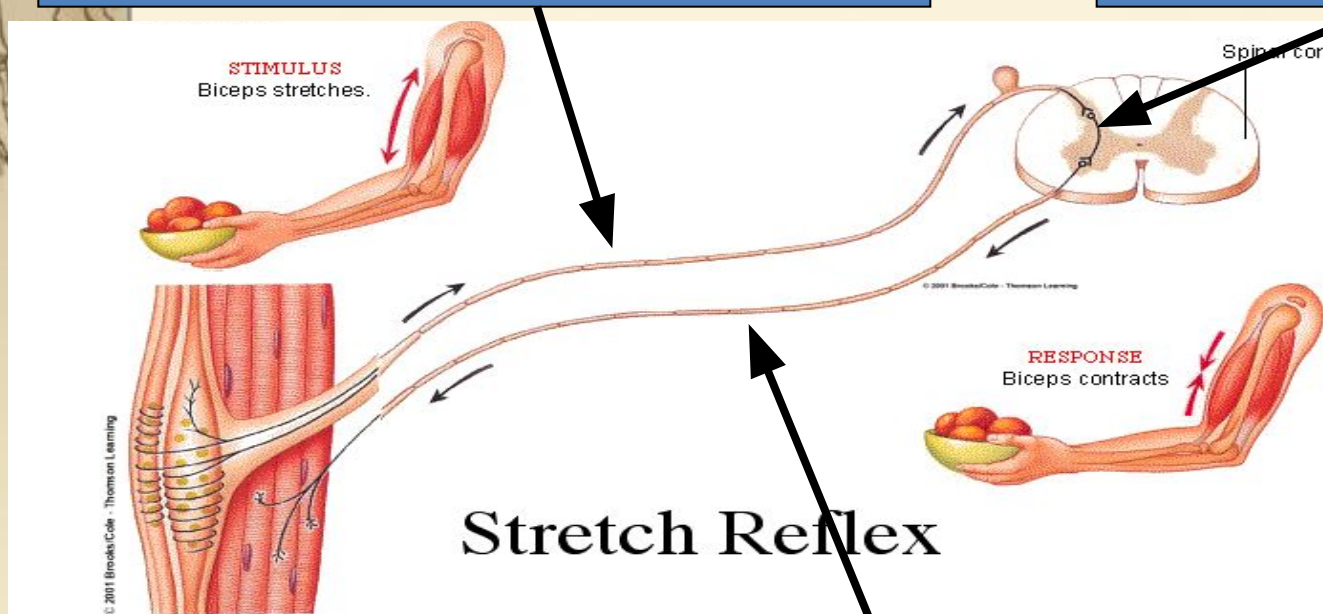
- *Ответ организма на раздражение, который осуществляется и контролируется ЦНС - \_\_\_\_\_? \_\_\_\_\_*



- \_\_\_\_\_ ? \_\_\_\_\_ -
- *Путь, по которому проводятся нервные импульсы при осуществлении рефлекса*

\_\_\_\_\_ ? \_\_\_\_\_ нейрон

\_\_\_\_\_ ? \_\_\_\_\_ нейрон



\_\_\_\_\_ ? \_\_\_\_\_ нейрон